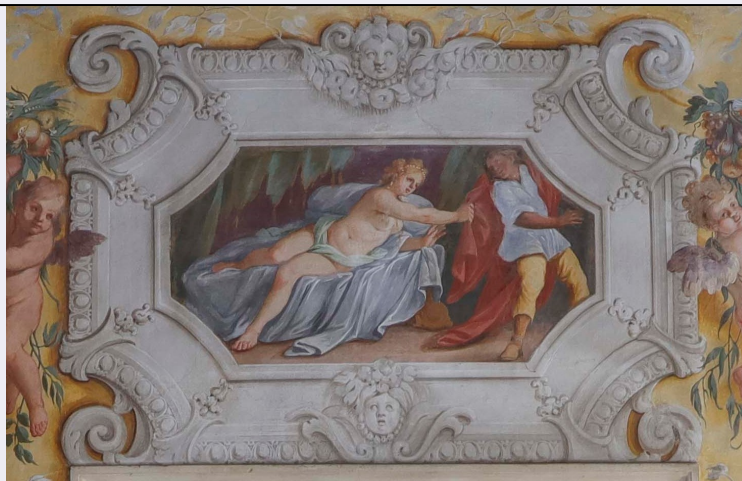


SCHEDA



CD - CODICI

TSK - Tipo Scheda	OA
LIR - Livello ricerca	P
NCT - CODICE UNIVOCO	
NCTR - Codice regione	05
NCTN - Numero catalogo generale	00699526
ESC - Ente schedatore	UNIPD
ECP - Ente competente	S234

RV - RELAZIONI

RVE - STRUTTURA COMPLESSA

RVEL - Livello	2.4
----------------	-----

OG - OGGETTO

OGT - OGGETTO

OGTD - Definizione	dipinto
OGTV - Identificazione	elemento d'insieme

SGT - SOGGETTO

SGTI - Identificazione	Storie bibliche
SGTT - Titolo	Giuseppe e la moglie di Putifarre

LC - LOCALIZZAZIONE GEOGRAFICO-AMMINISTRATIVA

PVC - LOCALIZZAZIONE GEOGRAFICO-AMMINISTRATIVA ATTUALE

PVCS - Stato	ITALIA
PVCR - Regione	Veneto
PVCP - Provincia	PD
PVCC - Comune	Padova
PVCL - Località	PADOVA

LDC - COLLOCAZIONE SPECIFICA

LDCT - Tipologia	complesso
LDCQ - Qualificazione	museale
LDCN - Denominazione attuale	Complesso Cavalli

LDCC - Complesso di appartenenza	Complesso Cavalli
UB - UBICAZIONE E DATI PATRIMONIALI	
UBO - Ubicazione originaria	OR
DT - CRONOLOGIA	
DTZ - CRONOLOGIA GENERICA	
DTZG - Secolo	XVIII
DTZS - Frazione di secolo	ultimo quarto
DTS - CRONOLOGIA SPECIFICA	
DTSI - Da	1673
DTSV - Validità	post
DTSF - A	1699
DTSL - Validità	ante
DTM - Motivazione cronologia	bibliografia
DTM - Motivazione cronologia	confronto
AU - DEFINIZIONE CULTURALE	
AUT - AUTORE	
AUTS - Riferimento all'autore	attribuito
AUTR - Riferimento all'intervento	pittore
AUTM - Motivazione dell'attribuzione	bibliografia
AUTM - Motivazione dell'attribuzione	confronto
AUTN - Nome scelto	Primon, Michele
AUTA - Dati anagrafici	post 1641 - ante 1711
AUTH - Sigla per citazione	A0001PSA
ATB - AMBITO CULTURALE	
ATBD - Denominazione	ambito veneto
ATBR - Riferimento all'intervento	realizzazione
ATBM - Motivazione dell'attribuzione	bibliografia
ATBM - Motivazione dell'attribuzione	confronto
CMM - COMMITTENZA	
CMMN - Nome	Cavalli (famiglia)
MT - DATI TECNICI	
MTC - Materia e tecnica	intonaco/ pittura a mezzo fresco
MIS - MISURE	
MISU - Unità	UNR
MISR - Mancanza	MNR
CO - CONSERVAZIONE	

STC - STATO DI CONSERVAZIONE**STCC - Stato di conservazione**

discreto

RS - RESTAURI**RST - RESTAURI****RSTD - Data**

1994

RSTS - Situazione

Concluso

RSTE - Ente responsabile

Soprintendenza per i Beni Artistici e Storici VE

RSTN - Nome operatore

Tagliapietra, Maurizio

RSTR - Ente finanziatore

Ministero per i Beni Culturali e Ambientali

DA - DATI ANALITICI**DES - DESCRIZIONE****DESO - Indicazioni sull'oggetto**

All'interno di una cornice è la rappresentazione dell'episodio biblico di Giuseppe e la moglie di Putifarre tratto dalla Genesi. La cornice è a forma rettangolare con gli angoli raggiati interni e volute esterne. Al centro del lato superiore e quello inferiore sono rappresentati due volti di donne, entrambe con una collana di perle al collo e lo sguardo rivolto verso sinistra. Nel riquadro centrale è raffigurata sulla destra la moglie di Putifarre distesa su un letto coperto da un tessuto bianco, da cui fuoriesce a destra il piede del letto dorato. La donna è raffigurata nuda con solo un tessuto bianco che le copre la vita. Indossa degli orecchini e la sua acconciatura è arricchita da una coroncina di perle. Con la mano sinistra tira il mantello rosso del servo Giuseppe, situato a sinistra della scena. Giuseppe è vestito con una camicia azzurra e dei calzoni gialli. Il suo sguardo è rivolto verso l'alto, sta cercando di divincolarsi e scappare da Putifarre. Sullo sfondo si intravedono dei tendaggi verdi con frange dorate.

DESI - Codifica Iconclass

71 D 13 31

DESS - Indicazioni sul soggetto

Personaggi: Giuseppe, moglie di Putifarre.

DESS - Indicazioni sul soggetto

Oggetti: tendaggio.

TU - CONDIZIONE GIURIDICA E VINCOLI**CDG - CONDIZIONE GIURIDICA****CDGG - Indicazione generica**

detenzione Ente pubblico non territoriale

DO - FONTI E DOCUMENTI DI RIFERIMENTO**FTA - DOCUMENTAZIONE FOTOGRAFICA****FTAX - Genere**

documentazione allegata

FTAP - Tipo

fotografia digitale (file)

FTAA - Autore

Agostini, Elena

FTAD - Data

2018

FTAN - Codice identificativo

UniPd_PSAOPA01383_001F

BIL - Citazione completa

Ton, Denis, Palazzo Cavalli, in Mancini, Vincenzo - Tomezzoli, Andrea - Ton, Denis (a cura di), Affreschi nei palazzi di Padova. Il Sei e Settecento, Verona: Scripta edizioni, 2018, pp. 175-203: 176-190.

AD - ACCESSO AI DATI**ADS - SPECIFICHE DI ACCESSO AI DATI**

ADSP - Profilo di accesso	2
ADSM - Motivazione	scheda contenente dati personali
CM - COMPILAZIONE	
CMP - COMPILAZIONE	
CMPD - Data	2018
CMPN - Nome	Agostini, Elena
RSR - Referente scientifico	Colpo, Isabella
FUR - Funzionario responsabile	Majoli, Luca