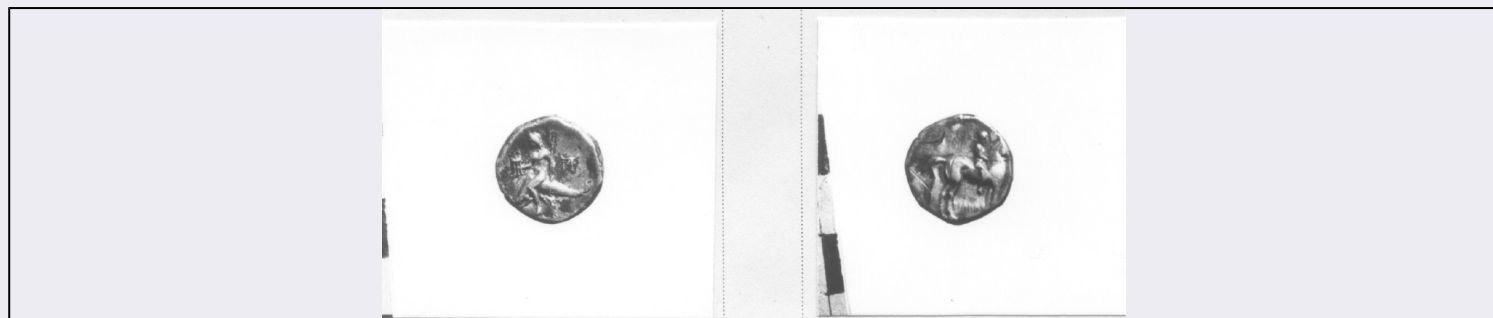


# SCHEDA



## CD - CODICI

TSK - Tipo Scheda RA

LIR - Livello ricerca P

### NCT - CODICE UNIVOCO

NCTR - Codice regione 08

NCTN - Numero catalogo generale 00121738

ESC - Ente schedatore M385

ECP - Ente competente M385

## OG - OGGETTO

### OGT - OGGETTO

OGTD - Definizione moneta

OGTT - Tipologia didramma

## LC - LOCALIZZAZIONE GEOGRAFICO-AMMINISTRATIVA

### PVC - LOCALIZZAZIONE GEOGRAFICO-AMMINISTRATIVA ATTUALE

PVCS - Stato ITALIA

PVCR - Regione Emilia-Romagna

PVCP - Provincia PR

PVCC - Comune Parma

### LDC - COLLOCAZIONE SPECIFICA

## UB - DATI PATRIMONIALI

### INV - INVENTARIO DI MUSEO O SOPRINTENDENZA

INVN - Numero 774

## DT - CRONOLOGIA

### DTZ - CRONOLOGIA GENERICA

DTZG - Fascia cronologica di riferimento III sec. a.C.

DTZS - Frazione cronologica prima metà

### DTS - CRONOLOGIA SPECIFICA

DTSI - Da 272

DTSF - A 235

DTM - Motivazione cronologia NR (recupero pregresso)

**MT - DATI TECNICI**

<b>MTC - Materia e tecnica</b>	argento/ coniazione
--------------------------------	---------------------

**MIS - MISURE**

<b>MISU - Unità</b>	g
---------------------	---

<b>MISG - Peso</b>	6.25
--------------------	------

**MIS - MISURE**

<b>MISU - Unità</b>	mm
---------------------	----

<b>MISD - Diametro</b>	19
------------------------	----

**DA - DATI ANALITICI****DES - DESCRIZIONE**

<b>DESO - Indicazioni sull'oggetto</b>	Diritto: Figura maschile, giovanile, su delfino, a sinistra, tiene tripode nella destra e tridente nella sinistra, nel campo a destra bucranio. Rovescio: Cavaliere, su cavallo stante a destra, sotto legg. irr..
--	---

<b>DESS - Indicazioni sul soggetto</b>	PERSONAGGI: cavaliere. ANIMALI: cavallo, delfino. OGGETTI: tridente, briglie.
--	---

<b>NSC - Notizie storico-critiche</b>	V.N. 764-765
---------------------------------------	--------------

**CO - CONSERVAZIONE****STC - STATO DI CONSERVAZIONE**

<b>STCC - Stato di conservazione</b>	NR
--------------------------------------	----

<b>STCS - Indicazioni specifiche</b>	consunto
--------------------------------------	----------

**TU - CONDIZIONE GIURIDICA E VINCOLI****CDG - CONDIZIONE GIURIDICA**

<b>CDGG - Indicazione generica</b>	proprietà Stato
------------------------------------	-----------------

**DO - FONTI E DOCUMENTI DI RIFERIMENTO****FTA - DOCUMENTAZIONE FOTOGRAFICA**

<b>FTAX - Genere</b>	documentazione allegata
----------------------	-------------------------

<b>FTAP - Tipo</b>	positivo b/n
--------------------	--------------

<b>FTA E - Ente proprietario</b>	MBAC-MC-PIL
----------------------------------	-------------

<b>FTAN - Codice identificativo</b>	MANPR00121738
-------------------------------------	---------------

**AD - ACCESSO AI DATI****ADS - SPECIFICHE DI ACCESSO AI DATI**

<b>ADSP - Profilo di accesso</b>	3
----------------------------------	---

<b>ADSM - Motivazione</b>	scheda di bene non adeguatamente sorvegliabile
---------------------------	--

**CM - COMPILAZIONE****CMP - COMPILAZIONE**

<b>CMPD - Data</b>	1976
--------------------	------

<b>CM PN - Nome</b>	Ercolani, Emanuela
---------------------	--------------------

<b>FUR - Funzionario responsabile</b>	Marini Calvani, Mirella
---------------------------------------	-------------------------

**RVM - TRASCRIZIONE PER INFORMATIZZAZIONE**

<b>RVMD - Data</b>	2018
--------------------	------

RVMN - Nome	Peruzzi, Lucia
AN - ANNOTAZIONI	