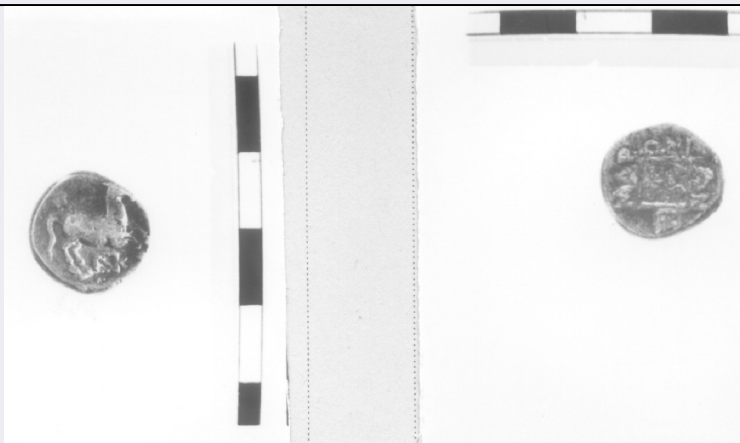


SCHEDA



CD - CODICI

| | |
|---------------------------------|----------|
| TSK - Tipo Scheda | RA |
| LIR - Livello ricerca | P |
| NCT - CODICE UNIVOCO | |
| NCTR - Codice regione | 08 |
| NCTN - Numero catalogo generale | 00140042 |
| ESC - Ente schedatore | M385 |
| ECP - Ente competente | M385 |

OG - OGGETTO

| | |
|------------------------|---|
| OGT - OGGETTO | |
| OGTD - Definizione | moneta |
| OGTT - Tipologia | nominale incerto |
| SGT - SOGGETTO | |
| SGTI - Identificazione | Cavallo impennato/ Tralcio di vite entro quadrato |

LC - LOCALIZZAZIONE GEOGRAFICO-AMMINISTRATIVA

PVC - LOCALIZZAZIONE GEOGRAFICO-AMMINISTRATIVA ATTUALE

| | |
|------------------|----------------|
| PVCS - Stato | ITALIA |
| PVCR - Regione | Emilia-Romagna |
| PVCP - Provincia | PR |
| PVCC - Comune | Parma |

LDC - COLLOCAZIONE SPECIFICA

UB - DATI PATRIMONIALI

INV - INVENTARIO DI MUSEO O SOPRINTENDENZA

| | |
|---------------|------|
| INVN - Numero | 1841 |
|---------------|------|

DT - CRONOLOGIA

DTZ - CRONOLOGIA GENERICA

| | |
|--|--------------|
| DTZG - Fascia cronologica di riferimento | IV sec. a.C. |
|--|--------------|

DTS - CRONOLOGIA SPECIFICA

| | |
|-----------|----------|
| DTSI - Da | 400 a.C. |
|-----------|----------|

| | |
|--|--|
| DTSV - Validità | ca |
| DTSF - A | 350 a.C. |
| DTSL - Validità | ca |
| DTM - Motivazione cronologia | bibliografia |
| MT - DATI TECNICI | |
| MTC - Materia e tecnica | bronzo/ coniazione |
| MIS - MISURE | |
| MISU - Unità | g |
| MISG - Peso | 5.22 |
| MIS - MISURE | |
| MISU - Unità | mm |
| MISD - Diametro | 15.9 |
| DA - DATI ANALITICI | |
| DES - DESCRIZIONE | |
| DESO - Indicazioni sull'oggetto | Dritto: Cavallo impennato a destra; sotto, [monogramma (?)]. Rovescio: Tralcio di vite entro quadrato lineare; sotto, [monogramma (?)]. |
| DESS - Indicazioni sul soggetto | ANIMALI: CAVALLO. VEGETALI: TRALCIO DI VITE. |
| ISR - ISCRIZIONI | |
| ISRC - Classe di appartenenza | monetale |
| ISRL - Lingua | greco |
| ISRS - Tecnica di scrittura | a rilievo |
| ISRP - Posizione | rovescio |
| ISRI - Trascrizione | (traslitterazione del greco) MAR ONI TON |
| NSC - Notizie storico-critiche | Cfr. scheda n. 1839. |
| CO - CONSERVAZIONE | |
| STC - STATO DI CONSERVAZIONE | |
| STCC - Stato di conservazione | NR (recupero pregresso) |
| STCS - Indicazioni specifiche | Mediocre. |
| TU - CONDIZIONE GIURIDICA E VINCOLI | |
| CDG - CONDIZIONE GIURIDICA | |
| CDGG - Indicazione generica | proprietà Stato |
| DO - FONTI E DOCUMENTI DI RIFERIMENTO | |
| FTA - DOCUMENTAZIONE FOTOGRAFICA | |
| FTAX - Genere | documentazione allegata |
| FTAP - Tipo | positivo b/n |
| FTAE - Ente proprietario | MBAC-CM-PIL |
| FTAN - Codice identificativo | MANPR00140042 |
| BIB - BIBLIOGRAFIA | |
| | |

| | |
|---|--|
| BIBX - Genere | bibliografia specifica |
| BIBA - Autore | Head Barclay Vincent |
| BIBD - Anno di edizione | 1887 |
| BIBH - Sigla per citazione | 00000070 |
| BIBN - V., pp., nn. | p. 248ss |
| AD - ACCESSO AI DATI | |
| ADS - SPECIFICHE DI ACCESSO AI DATI | |
| ADSP - Profilo di accesso | 3 |
| ADSM - Motivazione | scheda di bene non adeguatamente sorvegliabile |
| CM - COMPILAZIONE | |
| CMP - COMPILAZIONE | |
| CMPD - Data | 1979 |
| CMPN - Nome | Lanzoni, Claudia |
| FUR - Funzionario responsabile | Marini Calvani, Mirella |
| RVM - TRASCRIZIONE PER INFORMATIZZAZIONE | |
| RVMD - Data | 2018 |
| RVMN - Nome | Salimbeni, Barbara |
| AN - ANNOTAZIONI | |