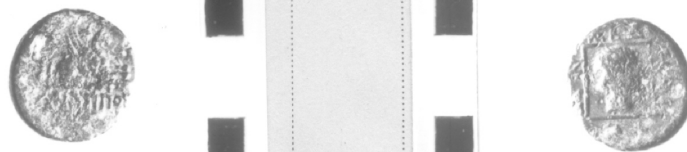


# SCHEDA



## CD - CODICI

TSK - Tipo Scheda	RA
LIR - Livello ricerca	P
<b>NCT - CODICE UNIVOCO</b>	
NCTR - Codice regione	08
NCTN - Numero catalogo generale	00140046
ESC - Ente schedatore	M385
ECP - Ente competente	M385

## OG - OGGETTO

<b>OGT - OGGETTO</b>	
OGTD - Definizione	moneta
OGTT - Tipologia	nominale incerto

## SGT - SOGGETTO

SGTI - Identificazione	Grifone seduto/ Testa di Apollo
------------------------	---------------------------------

## LC - LOCALIZZAZIONE GEOGRAFICO-AMMINISTRATIVA

### PVC - LOCALIZZAZIONE GEOGRAFICO-AMMINISTRATIVA ATTUALE

PVCS - Stato	ITALIA
PVCR - Regione	Emilia-Romagna
PVCP - Provincia	PR
PVCC - Comune	Parma

### LDC - COLLOCAZIONE SPECIFICA

## UB - DATI PATRIMONIALI

### INV - INVENTARIO DI MUSEO O SOPRINTENDENZA

INVN - Numero	1845
---------------	------

## DT - CRONOLOGIA

### DTZ - CRONOLOGIA GENERICA

DTZG - Fascia cronologica di riferimento	IV sec. a.C.
DTZS - Frazione cronologica	seconda metà

**DTS - CRONOLOGIA SPECIFICA**

**DTSI - Da** 350 a.C.

**DTSF - A** 301 a.C.

**DTM - Motivazione cronologia** bibliografia

**MT - DATI TECNICI**

**MTC - Materia e tecnica** bronzo/ coniazione

**MIS - MISURE**

**MISU - Unità** g

**MISG - Peso** 3.15

**MIS - MISURE**

**MISU - Unità** mm

**MISD - Diametro** 16.5

**DA - DATI ANALITICI****DES - DESCRIZIONE**

**DESO - Indicazioni sull'oggetto** Diritto: Grifone seduto a destra, solleva la zampa. Rovescio: Testa di Apollo a destra, entro quadrato lineare.

**DESS - Indicazioni sul soggetto** DIVINITA': APOLLO. ANIMALI MITOLOGICI: GRIFONE.

**ISR - ISCRIZIONI**

**ISRC - Classe di appartenenza** monetale

**ISRL - Lingua** greco

**ISRP - Posizione** diritto, in esergo

**ISRI - Trascrizione** (traslitterazione del greco) [.]A[.]PPOY

**ISR - ISCRIZIONI**

**ISRC - Classe di appartenenza** monetale

**ISRL - Lingua** greco

**ISRP - Posizione** rovescio, attorno alla testa di Apollo

**ISRI - Trascrizione** (traslitterazione del greco) ABD ERI TE ON

**NSC - Notizie storico-critiche** Centro sulla costa meridionale della Tracia. Ebbe una monetazione consistente e precoce, protrattasi fino ai primi secoli dell'età imperiale romana.

**CO - CONSERVAZIONE****STC - STATO DI CONSERVAZIONE**

**STCC - Stato di conservazione** NR (recupero pregresso)

**STCS - Indicazioni specifiche** Scadente.

**TU - CONDIZIONE GIURIDICA E VINCOLI****CDG - CONDIZIONE GIURIDICA**

**CDGG - Indicazione generica** proprietà Stato

**DO - FONTI E DOCUMENTI DI RIFERIMENTO****FTA - DOCUMENTAZIONE FOTOGRAFICA**

<b>FTAX - Genere</b>	documentazione allegata
<b>FTAP - Tipo</b>	positivo b/n
<b>FTAE - Ente proprietario</b>	MBAC-CM-PIL
<b>FTAN - Codice identificativo</b>	MANPR00140046
<b>BIB - BIBLIOGRAFIA</b>	
<b>BIBX - Genere</b>	bibliografia specifica
<b>BIBA - Autore</b>	Kleiner Gerhard
<b>BIBD - Anno di edizione</b>	1950-51
<b>BIBH - Sigla per citazione</b>	00000092
<b>BIBN - V., pp., nn.</b>	v. II
<b>BIBI - V., tavv., figg.</b>	p. 14ss
<b>BIB - BIBLIOGRAFIA</b>	
<b>BIBX - Genere</b>	bibliografia specifica
<b>BIBA - Autore</b>	Strack Max Lebrecht
<b>BIBD - Anno di edizione</b>	1912
<b>BIBH - Sigla per citazione</b>	00000089
<b>BIBN - V., pp., nn.</b>	p. 3ss
<b>BIB - BIBLIOGRAFIA</b>	
<b>BIBX - Genere</b>	bibliografia specifica
<b>BIBA - Autore</b>	Von Fritze Hans
<b>BIBD - Anno di edizione</b>	1909
<b>BIBH - Sigla per citazione</b>	00000090
<b>BIBN - V., pp., nn.</b>	p. 1ss
<b>AD - ACCESSO AI DATI</b>	
<b>ADS - SPECIFICHE DI ACCESSO AI DATI</b>	
<b>ADSP - Profilo di accesso</b>	3
<b>ADSM - Motivazione</b>	scheda di bene non adeguatamente sorvegliabile
<b>CM - COMPILAZIONE</b>	
<b>CMP - COMPILAZIONE</b>	
<b>CMPD - Data</b>	1979
<b>CMPN - Nome</b>	Lanzoni, Claudia
<b>FUR - Funzionario responsabile</b>	Marini Calvani, Mirella
<b>RVM - TRASCRIZIONE PER INFORMATIZZAZIONE</b>	
<b>RVMD - Data</b>	2018
<b>RVMN - Nome</b>	Salimbeni, Barbara
<b>AN - ANNOTAZIONI</b>	