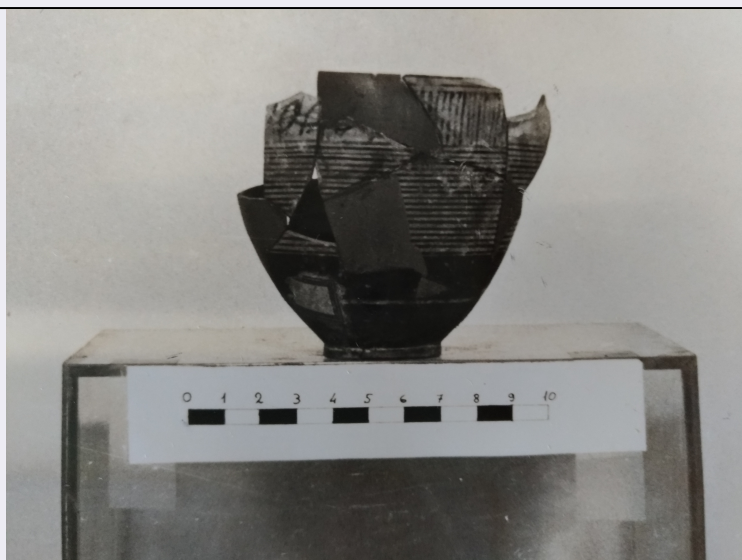


# SCHEDA



## CD - CODICI

TSK - Tipo Scheda	RA
LIR - Livello ricerca	I
NCT - CODICE UNIVOCO	
NCTR - Codice regione	12
NCTN - Numero catalogo generale	00086370
NCTS - Suffisso numero catalogo generale	RA
ESC - Ente schedatore	M418
ECP - Ente competente	M418

## OG - OGGETTO

OGT - OGGETTO	
OGTD - Definizione	kotyle
OGTT - Tipologia	protocorinzia
OGTP - Posizione	Formello, F.143 II SE
CLS - Categoria - classe e produzione	CONTENITORI E RECIPIENTI

## LC - LOCALIZZAZIONE GEOGRAFICO-AMMINISTRATIVA

### PVC - LOCALIZZAZIONE GEOGRAFICO-AMMINISTRATIVA ATTUALE

PVCS - Stato	ITALIA
PVCR - Regione	Lazio
PVCP - Provincia	RM
PVCC - Comune	Roma

### LDC - COLLOCAZIONE SPECIFICA

## UB - DATI PATRIMONIALI

### INV - INVENTARIO DI MUSEO O SOPRINTENDENZA

INVN - Numero	35825
---------------	-------

**RE - MODALITA' DI REPERIMENTO****DSC - DATI DI SCAVO**

<b>DSCD - Data</b>	1915-1916
<b>DSCI - Numero inventario di scavo</b>	n.7

**DT - CRONOLOGIA****DTZ - CRONOLOGIA GENERICA**

<b>DTZG - Fascia cronologica di riferimento</b>	VIII a.C.
<b>DTZS - Frazione cronologica</b>	prima metà
<b>DTM - Motivazione cronologia</b>	analisi tipologica

**MT - DATI TECNICI**

<b>MTC - Materia e tecnica</b>	argilla/ a tornio veloce/ ingubbiatura/ dipintura
--------------------------------	---

**MIS - MISURE**

<b>MISU - Unità</b>	cm
<b>MISA - Altezza</b>	7,9
<b>MISD - Diametro</b>	9
<b>MIST - Validità</b>	ca

**DA - DATI ANALITICI****DES - DESCRIZIONE**

<b>DESO - Indicazioni sull'oggetto</b>	Kotyle d'argilla figulina con ingubbiatura color crema; eseguita a tornio; decorazione dipinta con colore bruno. Orlo non distinto (diam. cm 9), vasca con pareti leggermente convesse, piccolo piede a disco. Decorazione: interno interamente dipinto; esterno: sotto l'orlo, linee orizzontali parallele; tra le anse zona metopale con pesci stilizzati tra trattini verticali; sul corpo linee orizzontali parallele e sopra il piede due larghe fasce orizzontali parallele. Importazione. Protocorinzio antico.
<b>NSC - Notizie storico-critiche</b>	Orientalizzante pieno. Protocorinzio antico

**CO - CONSERVAZIONE****STC - STATO DI CONSERVAZIONE**

<b>STCC - Stato di conservazione</b>	parzialmente ricomposto
<b>STCS - Indicazioni specifiche</b>	Ricomposta da 20 frammenti, lacunosa nelle anse ed in gran parte dell'orlo.

**TU - CONDIZIONE GIURIDICA E VINCOLI****CDG - CONDIZIONE GIURIDICA**

<b>CDGG - Indicazione generica</b>	proprietà Stato
------------------------------------	-----------------

**DO - FONTI E DOCUMENTI DI RIFERIMENTO****FTA - DOCUMENTAZIONE FOTOGRAFICA**

<b>FTAX - Genere</b>	documentazione allegata
<b>FTAP - Tipo</b>	fotografia digitale (file)
<b>FTAE - Ente proprietario</b>	Museo Nazionale Etrusco di Villa Giulia
<b>FTAN - Codice identificativo</b>	New_1544081886543

<b>FTAF - Formato</b>	Jpeg
<b>FTA - DOCUMENTAZIONE FOTOGRAFICA</b>	
<b>FTAX - Genere</b>	documentazione allegata
<b>FTAP - Tipo</b>	riproduzione di disegno tecnico
<b>FTAF - Formato</b>	Jpeg
<b>AD - ACCESSO AI DATI</b>	
<b>ADS - SPECIFICHE DI ACCESSO AI DATI</b>	
<b>ADSP - Profilo di accesso</b>	3
<b>ADSM - Motivazione</b>	scheda di bene a rischio
<b>CM - COMPILAZIONE</b>	
<b>CMP - COMPILAZIONE</b>	
<b>CMPD - Data</b>	1980
<b>CMPN - Nome</b>	Laura Paolini
<b>RSR - Referente scientifico</b>	Valentino Nizzo
<b>FUR - Funzionario responsabile</b>	Francesca Boitani
<b>RVM - TRASCRIZIONE PER INFORMATIZZAZIONE</b>	
<b>RVMD - Data</b>	2018
<b>RVMN - Nome</b>	Vittoria Lecce
<b>AN - ANNOTAZIONI</b>	