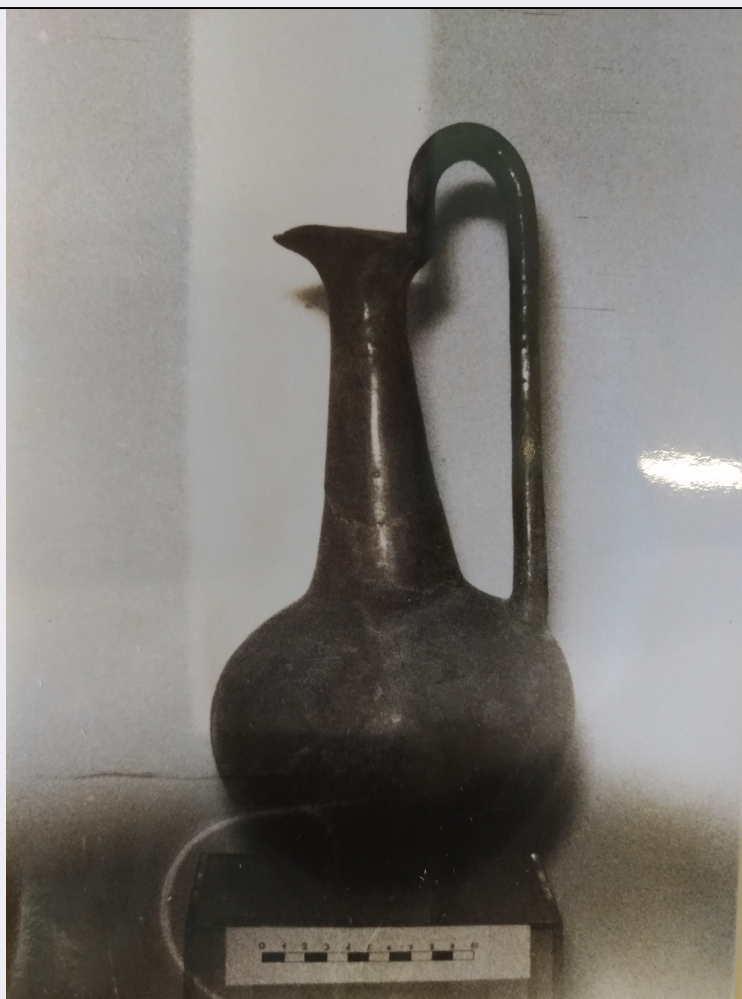


SCHEDA



CD - CODICI

TSK - Tipo Scheda RA

LIR - Livello ricerca I

NCT - CODICE UNIVOCO

NCTR - Codice regione 12

NCTN - Numero catalogo generale 00086373

NCTS - Suffisso numero catalogo generale RA

ESC - Ente schedatore M418

ECP - Ente competente M418

OG - OGGETTO

OGT - OGGETTO

OGTD - Definizione oinochoe/ a bocca trilobata

OGTP - Posizione Formello, F.143 II SE

CLS - Categoria - classe e produzione CONTENITORI E RECIPIENTI

LC - LOCALIZZAZIONE GEOGRAFICO-AMMINISTRATIVA

PVC - LOCALIZZAZIONE GEOGRAFICO-AMMINISTRATIVA ATTUALE

PVCS - Stato ITALIA

PVCR - Regione	Lazio
PVCP - Provincia	RM
PVCC - Comune	Roma
LDC - COLLOCAZIONE SPECIFICA	
UB - DATI PATRIMONIALI	
INV - INVENTARIO DI MUSEO O SOPRINTENDENZA	
INVN - Numero	35829
RE - MODALITA' DI REPERIMENTO	
DSC - DATI DI SCAVO	
DSCD - Data	1915-1916
DSCI - Numero inventario di scavo	n.12
DT - CRONOLOGIA	
DTZ - CRONOLOGIA GENERICA	
DTZG - Fascia cronologica di riferimento	VIII a.C.
DTZS - Frazione cronologica	prima metà
DTM - Motivazione cronologia	analisi tipologica
MT - DATI TECNICI	
MTC - Materia e tecnica	impasto; tornio
MIS - MISURE	
MISU - Unità	cm
MISA - Altezza	31,8
MISD - Diametro	14
MIST - Validità	ca
DA - DATI ANALITICI	
DES - DESCRIZIONE	
DESO - Indicazioni sull'oggetto	Oinochoe d'impasto scuro lucidato esternamente, a pareti sottili. Collo ed ansa eseguiti a mano ed applicati al corpo, eseguito al tornio. Bocca trilobata, alto collo cilindrico, corpo globulare, base piana (diam. 6,7). Ansa a nastro con margini ingrossati, impostata dall'orlo alla spalla.
NSC - Notizie storico-critiche	Orientalizzante pieno.
CO - CONSERVAZIONE	
STC - STATO DI CONSERVAZIONE	
STCC - Stato di conservazione	ricomposto
STCS - Indicazioni specifiche	Ricomposta da più frammenti.
TU - CONDIZIONE GIURIDICA E VINCOLI	
CDG - CONDIZIONE GIURIDICA	
CDGG - Indicazione generica	proprietà Stato
DO - FONTI E DOCUMENTI DI RIFERIMENTO	

FTA - DOCUMENTAZIONE FOTOGRAFICA

FTAX - Genere	documentazione allegata
FTAP - Tipo	fotografia digitale (file)
FTAE - Ente proprietario	Museo Nazionale Etrusco di Villa Giulia
FTAN - Codice identificativo	New_1544095686635
FTAF - Formato	Jpeg

FTA - DOCUMENTAZIONE FOTOGRAFICA

FTAX - Genere	documentazione allegata
FTAP - Tipo	riproduzione di disegno tecnico
FTAF - Formato	Jpeg

AD - ACCESSO AI DATI**ADS - SPECIFICHE DI ACCESSO AI DATI**

ADSP - Profilo di accesso	3
ADSM - Motivazione	scheda di bene a rischio

CM - COMPILAZIONE**CMP - COMPILAZIONE**

CMPD - Data	1980
CMPN - Nome	Laura Paolini
RSR - Referente scientifico	Valentino Nizzo
FUR - Funzionario responsabile	Francesca Boitani

RVM - TRASCRIZIONE PER INFORMATIZZAZIONE

RVMD - Data	2018
RVMN - Nome	Vittoria Lecce

AN - ANNOTAZIONI