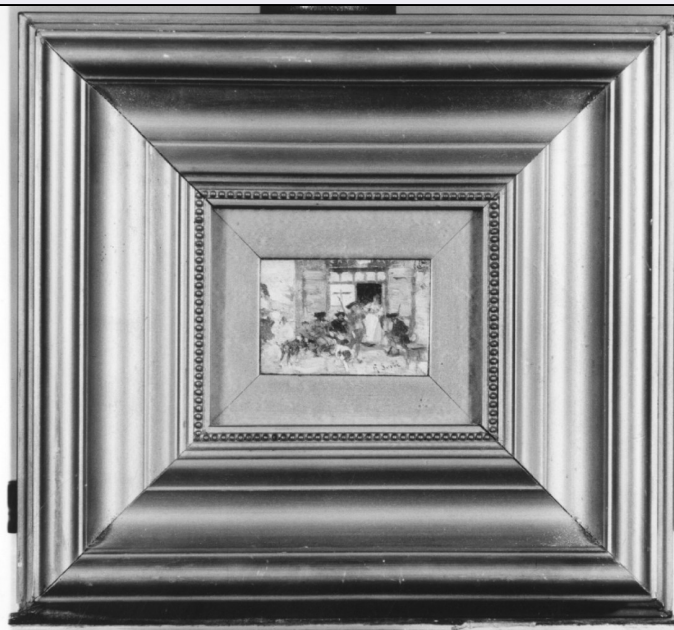


SCHEDA



CD - CODICI

TSK - Tipo Scheda	OA
LIR - Livello ricerca	C
NCT - CODICE UNIVOCO	
NCTR - Codice regione	09
NCTN - Numero catalogo generale	00234290
ESC - Ente schedatore	S155
ECP - Ente competente	S155

RV - RELAZIONI

OG - OGGETTO

OGT - OGGETTO	
OGTD - Definizione	dipinto
OGTV - Identificazione	elemento d'insieme
SGT - SOGGETTO	
SGTI - Identificazione	cacciatori all'osteria
SGTT - Titolo	ritorno dalla caccia

LC - LOCALIZZAZIONE GEOGRAFICO-AMMINISTRATIVA

PVC - LOCALIZZAZIONE GEOGRAFICO-AMMINISTRATIVA ATTUALE

PVCS - Stato	Italia
PVCR - Regione	Toscana
PVCP - Provincia	FI
PVCC - Comune	Fiesole

LDC - COLLOCAZIONE SPECIFICA

UB - UBICAZIONE E DATI PATRIMONIALI

UBO - Ubicazione originaria	SC
-----------------------------	----

INV - INVENTARIO DI MUSEO O SOPRINTENDENZA

INVN - Numero	101
INVD - Data	1960 ca.
LA - ALTRE LOCALIZZAZIONI GEOGRAFICO-AMMINISTRATIVE	
TCL - Tipo di localizzazione	luogo di provenienza
PRV - LOCALIZZAZIONE GEOGRAFICO-AMMINISTRATIVA	
PRVS - Stato	ITALIA
PRVR - Regione	Toscana
PRVP - Provincia	FI
PRVC - Comune	Fiesole
PRC - COLLOCAZIONE SPECIFICA	
PRD - DATA	
PRDU - Data uscita	1958 post
LA - ALTRE LOCALIZZAZIONI GEOGRAFICO-AMMINISTRATIVE	
TCL - Tipo di localizzazione	luogo di provenienza
PRV - LOCALIZZAZIONE GEOGRAFICO-AMMINISTRATIVA	
PRVS - Stato	ITALIA
PRVR - Regione	Toscana
PRVP - Provincia	FI
PRVC - Comune	Fiesole
PRC - COLLOCAZIONE SPECIFICA	
PRD - DATA	
PRDI - Data ingresso	1958 post
DT - CRONOLOGIA	
DTZ - CRONOLOGIA GENERICA	
DTZG - Secolo	sec. XX
DTZS - Frazione di secolo	primo quarto
DTS - CRONOLOGIA SPECIFICA	
DTSI - Da	1900
DTSF - A	1924
DTM - Motivazione cronologia	analisi stilistica
AU - DEFINIZIONE CULTURALE	
AUT - AUTORE	
AUTM - Motivazione dell'attribuzione	firma
AUTN - Nome scelto	Sorbi Raffaello
AUTA - Dati anagrafici	1844/ 1931
AUTH - Sigla per citazione	00002867
MT - DATI TECNICI	
MTC - Materia e tecnica	tavola/ pittura a olio
MTC - Materia e tecnica	legno/ intaglio
MIS - MISURE	

MISU - Unità	cm
MISA - Altezza	3
MISL - Larghezza	4.5
FRM - Formato	rettangolare
CO - CONSERVAZIONE	
STC - STATO DI CONSERVAZIONE	
STCC - Stato di conservazione	buono
DA - DATI ANALITICI	
DES - DESCRIZIONE	
DESO - Indicazioni sull'oggetto	Dipinto.
DESI - Codifica Iconclass	43 C 11 4; 41 D 22 1; 33 A 35; 43 B 31 3; 43 C 11 47
DESS - Indicazioni sul soggetto	Figure maschili: cacciatori. Figure femminili: donna. Abbigliamento: abito; grembiule; tricorno. Mobilia: panche lignee. Architetture: facciata di osteria. Animali: cani da caccia. Paesaggi. Attività umane: conversazione.
ISR - ISCRIZIONI	
ISRC - Classe di appartenenza	documentaria
ISRS - Tecnica di scrittura	a pennello
ISRT - Tipo di caratteri	corsivo
ISRP - Posizione	in basso a destra
ISRA - Autore	Sorbi Raffaello
ISRI - Trascrizione	R. SORBI
NSC - Notizie storico-critiche	Il dipinto fa parte della serie di tavolette di rievocazioni settecentesche, cui il Sorbi si dedicò successivamente a quelle d'intonazione macchiaiola, raffiguranti paesaggi ed oggetti vari, sulla scia di un revival diffuso inizialmente a Roma sullo scorcio del secolo. Il gusto di questa produzione riguarda gli anni dopo il 1900 con soggetti che vanno dalle singole figure con tricorno - come questa - a scenette con persone abbigliate alla foggia settecentesca. Nonostante la leziosità della tematica scelta, queste tavolette deunciano, insieme all'esecuzione lieve e garbata, il verbo plastico di una pittura robusta (cfr. Parronchi). L'opera ripropone il tema dei cacciatori seduti a mangiare e a bere che, insieme a quello dei cacciatori a cavallo, ricorre nella pittura del Sorbi sia nelle tavolette sia nei dipinti. Potrebbe trattarsi di un bozzetto per un olio del 1924 intitolato "Ritorno dalla caccia".
TU - CONDIZIONE GIURIDICA E VINCOLI	
CDG - CONDIZIONE GIURIDICA	
CDGG - Indicazione generica	proprietà Ente religioso cattolico
DO - FONTI E DOCUMENTI DI RIFERIMENTO	
FTA - DOCUMENTAZIONE FOTOGRAFICA	
FTAX - Genere	documentazione allegata
FTAP - Tipo	fotografia b.n.
FTAN - Codice identificativo	SBAS FI 397419

FNT - FONTI E DOCUMENTI**FNTP - Tipo** inventario**FNTD - Data** 1960 ca**BIB - BIBLIOGRAFIA****BIBX - Genere** bibliografia di confronto**BIBA - Autore** Comanducci A. M.**BIBD - Anno di edizione** 1970-1974**BIBH - Sigla per citazione** 00000178**BIBN - V., pp., nn.** vol. V p. 3121**BIB - BIBLIOGRAFIA****BIBX - Genere** bibliografia di confronto**BIBA - Autore** Dizionario enciclopedico**BIBD - Anno di edizione** 1972-1976**BIBH - Sigla per citazione** 00000209**BIBN - V., pp., nn.** vol. X pp. 368-369**BIB - BIBLIOGRAFIA****BIBX - Genere** bibliografia di confronto**BIBA - Autore** Catalogo arte**BIBD - Anno di edizione** 1986**BIBH - Sigla per citazione** 00004744**BIBN - V., pp., nn.** vol. XV p. 413**BIB - BIBLIOGRAFIA****BIBX - Genere** bibliografia di confronto**BIBA - Autore** Parronchi A.**BIBD - Anno di edizione** 1988**BIBH - Sigla per citazione** 00005436**BIBN - V., pp., nn.** pp. 22, 144-147, 149-151**BIB - BIBLIOGRAFIA****BIBX - Genere** bibliografia di confronto**BIBA - Autore** Opere arte**BIBD - Anno di edizione** 1990**BIBH - Sigla per citazione** 00004731**BIBN - V., pp., nn.** pp. 174-175**BIB - BIBLIOGRAFIA****BIBX - Genere** bibliografia di confronto**BIBA - Autore** Pittura Italia**BIBD - Anno di edizione** 1991**BIBH - Sigla per citazione** 00000587**BIBN - V., pp., nn.** vol. II p. 1029**AD - ACCESSO AI DATI****ADS - SPECIFICHE DI ACCESSO AI DATI****ADSP - Profilo di accesso** 3

ADSM - Motivazione

scheda di bene non adeguatamente sorvegliabile

CM - COMPILAZIONE**CMP - COMPILAZIONE****CMPD - Data**

1995

CMPN - Nome

Adorisio A.

**FUR - Funzionario
responsabile**

Damiani G.

RVM - TRASCRIZIONE PER INFORMATIZZAZIONE**RVMD - Data**

2008

RVMN - Nome

Pieron V.