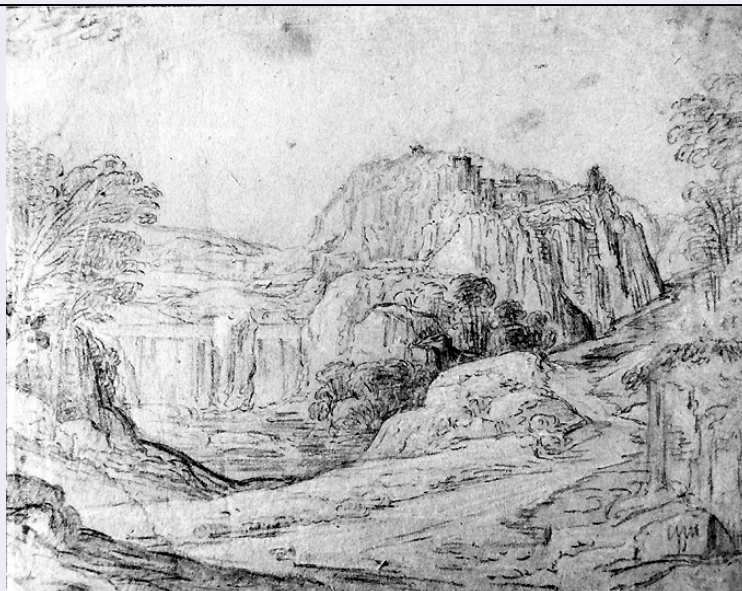


SCHEDA



CD - CODICI

TSK - Tipo Scheda	OA
LIR - Livello ricerca	C
NCT - CODICE UNIVOCO	
NCTR - Codice regione	09
NCTN - Numero catalogo generale	00234273
ESC - Ente schedatore	S155
ECP - Ente competente	S155

RV - RELAZIONI

OG - OGGETTO

OGT - OGGETTO

OGTD - Definizione	dipinto
OGTV - Identificazione	elemento d'insieme

SGT - SOGGETTO

SGTI - Identificazione	paesaggio fluviale
------------------------	--------------------

LC - LOCALIZZAZIONE GEOGRAFICO-AMMINISTRATIVA

PVC - LOCALIZZAZIONE GEOGRAFICO-AMMINISTRATIVA ATTUALE

PVCS - Stato	Italia
PVCR - Regione	Toscana
PVCP - Provincia	FI
PVCC - Comune	Fiesole

LDC - COLLOCAZIONE SPECIFICA

UB - UBICAZIONE E DATI PATRIMONIALI

UBO - Ubicazione originaria	SC
INV - INVENTARIO DI MUSEO O SOPRINTENDENZA	
INVN - Numero	94

INVD - Data	1960 ca.
LA - ALTRE LOCALIZZAZIONI GEOGRAFICO-AMMINISTRATIVE	
TCL - Tipo di localizzazione	luogo di provenienza
PRV - LOCALIZZAZIONE GEOGRAFICO-AMMINISTRATIVA	
PRVS - Stato	ITALIA
PRVR - Regione	Toscana
PRVP - Provincia	FI
PRVC - Comune	Fiesole
PRC - COLLOCAZIONE SPECIFICA	
PRD - DATA	
PRDU - Data uscita	1958 post
LA - ALTRE LOCALIZZAZIONI GEOGRAFICO-AMMINISTRATIVE	
TCL - Tipo di localizzazione	luogo di provenienza
PRV - LOCALIZZAZIONE GEOGRAFICO-AMMINISTRATIVA	
PRVS - Stato	ITALIA
PRVR - Regione	Toscana
PRVP - Provincia	FI
PRVC - Comune	Fiesole
PRC - COLLOCAZIONE SPECIFICA	
PRD - DATA	
PRDI - Data ingresso	1958 post
DT - CRONOLOGIA	
DTZ - CRONOLOGIA GENERICA	
DTZG - Secolo	sec. XIX
DTZS - Frazione di secolo	ultimo quarto
DTS - CRONOLOGIA SPECIFICA	
DTSI - Da	1875
DTSF - A	1899
DTM - Motivazione cronologia	analisi stilistica
AU - DEFINIZIONE CULTURALE	
AUT - AUTORE	
AUTM - Motivazione dell'attribuzione	firma
AUTN - Nome scelto	Sorbi Raffaello
AUTA - Dati anagrafici	1844/ 1931
AUTH - Sigla per citazione	00002867
MT - DATI TECNICI	
MTC - Materia e tecnica	tavola/ pittura a olio
MTC - Materia e tecnica	legno/ intaglio
MIS - MISURE	
MISU - Unità	cm

MISA - Altezza	4.9
MISL - Larghezza	7.6
FRM - Formato	rettangolare
CO - CONSERVAZIONE	
STC - STATO DI CONSERVAZIONE	
STCC - Stato di conservazione	buono
DA - DATI ANALITICI	
DES - DESCRIZIONE	
DESO - Indicazioni sull'oggetto	Dipinto.
DESI - Codifica Iconclass	25 H 21 3; 25 H 21 7; 25 G 1; 25 H 11 3
DESS - Indicazioni sul soggetto	Paesaggi: fiume; argine; colline. Costruzioni: case sparse. Animali: anatre. Piante: alberi. Vegetali.
ISR - ISCRIZIONI	
ISRC - Classe di appartenenza	documentaria
ISRS - Tecnica di scrittura	a pennello
ISRT - Tipo di caratteri	corsivo
ISRP - Posizione	in basso al centro
ISRA - Autore	Sorbi Raffaello
ISRI - Trascrizione	R. SORBI
NSC - Notizie storico-critiche	<p>Il dipinto fa parte della nutrita serie di minuscole tavolette di gusto macchiaiolo con soggetti vari cui il Sorbi si dedicò dal 1875 circa fino, principalmente, alla fine del secolo, unendo all'abilità tecnica la ricerca di luce ed un linguaggio cromatico ricco di accenti. Per la loro esecuzione il pittore si servì di una lente, al fine di ricreare con assoluta precisione la realtà visiva di quanto raffigurato. Infatti, pur nelle ridottissime dimensioni, sono evidenti la cura del particolare, la precisione grafica e l'equilibrio dei volumi. In questi bozzetti minimi, il Sorbi ritrasse dal vero gli aspetti più caratteristici della campagna toscana, scorci di paese ed animali, piccoli ma perfetti nel disegno, realizzati con amore. Fra questi cavalli, asini, polli, anatre sembrano gli animali più frequentemente raffigurati dal pittore il quale, infatti, attraverso di essi rende perfettamente il senso della vita tranquilla di campagna. Il taglio compositivo è, talvolta, inconsueto, con improvvise cesure ai margini, al fine di suggerire l'impressione di un'istantanea fotografica. Non prevale l'interesse descrittivo per i particolari e l'espressione è affidata essenzialmente al colore ed all'abile trattamento della luce. Per affinità con quest'opera si veda il dipinto dal titolo "Cacciatore lungo le rive dell'Arno" (Opere arte, 1990).</p>
TU - CONDIZIONE GIURIDICA E VINCOLI	
CDG - CONDIZIONE GIURIDICA	
CDGG - Indicazione generica	proprietà Ente religioso cattolico
DO - FONTI E DOCUMENTI DI RIFERIMENTO	
FTA - DOCUMENTAZIONE FOTOGRAFICA	
FTAX - Genere	documentazione allegata

FTAP - Tipo	fotografia b.n.
FTAN - Codice identificativo	SBAS FI 397464
FNT - FONTI E DOCUMENTI	
FNTP - Tipo	inventario
FNTD - Data	1960 ca
BIB - BIBLIOGRAFIA	
BIBX - Genere	bibliografia di confronto
BIBA - Autore	Comanducci A. M.
BIBD - Anno di edizione	1970-1974
BIBH - Sigla per citazione	00000178
BIBN - V., pp., nn.	vol. V p. 3121
BIB - BIBLIOGRAFIA	
BIBX - Genere	bibliografia di confronto
BIBA - Autore	Dizionario enciclopedico
BIBD - Anno di edizione	1972-1976
BIBH - Sigla per citazione	00000209
BIBN - V., pp., nn.	vol. X pp. 368-369
BIB - BIBLIOGRAFIA	
BIBX - Genere	bibliografia di confronto
BIBA - Autore	Catalogo arte
BIBD - Anno di edizione	1986
BIBH - Sigla per citazione	00004744
BIBN - V., pp., nn.	vol. XV p. 413
BIB - BIBLIOGRAFIA	
BIBX - Genere	bibliografia di confronto
BIBA - Autore	Parronchi A.
BIBD - Anno di edizione	1988
BIBH - Sigla per citazione	00005436
BIBN - V., pp., nn.	p. 157
BIB - BIBLIOGRAFIA	
BIBX - Genere	bibliografia di confronto
BIBA - Autore	Opere arte
BIBD - Anno di edizione	1990
BIBH - Sigla per citazione	00004731
BIBN - V., pp., nn.	pp. 174-175
BIB - BIBLIOGRAFIA	
BIBX - Genere	bibliografia di confronto
BIBA - Autore	Pittura Italia
BIBD - Anno di edizione	1991
BIBH - Sigla per citazione	00000587
BIBN - V., pp., nn.	vol. II p. 1029
AD - ACCESSO AI DATI	

ADS - SPECIFICHE DI ACCESSO AI DATI**ADSP - Profilo di accesso**

3

ADSM - Motivazione

scheda di bene non adeguatamente sorvegliabile

CM - COMPILAZIONE**CMP - COMPILAZIONE****CMPD - Data**

1995

CMPN - Nome

Adorisio A.

**FUR - Funzionario
responsabile**

Damiani G.

RVM - TRASCRIZIONE PER INFORMATIZZAZIONE**RVMD - Data**

2008

RVMN - Nome

Pieroni V.