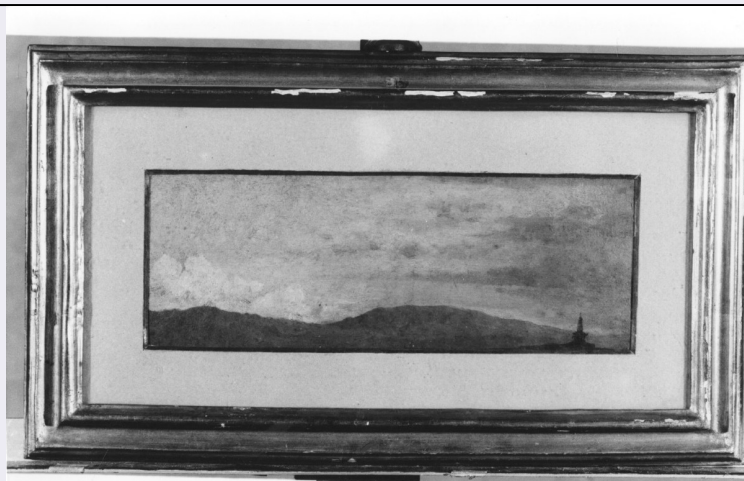


# SCHEDA



## CD - CODICI

TSK - Tipo Scheda OA

LIR - Livello ricerca C

### NCT - CODICE UNIVOCO

NCTR - Codice regione 09

NCTN - Numero catalogo generale 00234254

ESC - Ente schedatore S155

ECP - Ente competente S155

## OG - OGGETTO

### OGT - OGGETTO

OGTD - Definizione dipinto

### SGT - SOGGETTO

SGTI - Identificazione paesaggio collinare con obelisco

## LC - LOCALIZZAZIONE GEOGRAFICO-AMMINISTRATIVA

### PVC - LOCALIZZAZIONE GEOGRAFICO-AMMINISTRATIVA ATTUALE

PVCS - Stato Italia

PVCR - Regione Toscana

PVCP - Provincia FI

PVCC - Comune Fiesole

### LDC - COLLOCAZIONE SPECIFICA

## UB - UBICAZIONE E DATI PATRIMONIALI

UBO - Ubicazione originaria SC

### INV - INVENTARIO DI MUSEO O SOPRINTENDENZA

INVN - Numero 118

INVD - Data 1960 ca.

## LA - ALTRE LOCALIZZAZIONI GEOGRAFICO-AMMINISTRATIVE

TCL - Tipo di localizzazione luogo di provenienza

### PRV - LOCALIZZAZIONE GEOGRAFICO-AMMINISTRATIVA

PRVS - Stato ITALIA

PRVR - Regione	Toscana
PRVP - Provincia	FI
PRVC - Comune	Fiesole
PRC - COLLOCAZIONE SPECIFICA	
PRD - DATA	
PRDI - Data ingresso	1923/09/07
PRDU - Data uscita	1958 post
LA - ALTRE LOCALIZZAZIONI GEOGRAFICO-AMMINISTRATIVE	
TCL - Tipo di localizzazione	luogo di provenienza
PRV - LOCALIZZAZIONE GEOGRAFICO-AMMINISTRATIVA	
PRVS - Stato	ITALIA
PRVR - Regione	Toscana
PRVP - Provincia	FI
PRVC - Comune	Fiesole
PRC - COLLOCAZIONE SPECIFICA	
PRD - DATA	
PRDI - Data ingresso	1958 post
DT - CRONOLOGIA	
DTZ - CRONOLOGIA GENERICA	
DTZG - Secolo	sec. XIX
DTZS - Frazione di secolo	seconda metà
DTS - CRONOLOGIA SPECIFICA	
DTSI - Da	1850
DTSF - A	1895
DTM - Motivazione cronologia	analisi stilistica
AU - DEFINIZIONE CULTURALE	
AUT - AUTORE	
AUTM - Motivazione dell'attribuzione	iscrizione
AUTN - Nome scelto	Gelati Lorenzo
AUTA - Dati anagrafici	1824/ 1895
AUTH - Sigla per citazione	00004140
MT - DATI TECNICI	
MTC - Materia e tecnica	carta/ pittura
MTC - Materia e tecnica	cartoncino
MTC - Materia e tecnica	legno/ intaglio
MIS - MISURE	
MISU - Unità	cm
MISA - Altezza	9.5
MISL - Larghezza	25.5
FRM - Formato	rettangolare

**CO - CONSERVAZIONE****STC - STATO DI CONSERVAZIONE****STCC - Stato di  
conservazione**

buono

**DA - DATI ANALITICI****DES - DESCRIZIONE****DESO - Indicazioni  
sull'oggetto**

Dipinto su carta applicata su cartoncino.

**DESI - Codifica Iconclass**

25 H 11 3; 25 I 15 3

**DESS - Indicazioni sul  
soggetto**Paesaggi: profilo di colline. Costruzioni: obelisco. Fenomeni  
metereologici: nuvole.**ISR - ISCRIZIONI****ISRC - Classe di  
appartenenza**

documentaria

**ISRS - Tecnica di scrittura**

a matita

**ISRT - Tipo di caratteri**

corsivo

**ISRP - Posizione**

retro del cartoncino

**ISRI - Trascrizione**

GELATI

**NSC - Notizie storico-critiche**

L'attribuzione di questo studio al Gelati si basa sul nome del pittore apposto a matita sul retro. Difficile la datazione a causa dello scarso numero di opere precisamente documentate, rispetto ad una produzione vasta e con esiti a volte innovativi, come nel "Paesaggio" a Pitti, mentre opere più tarde oscillano ancora tra tradizione romantica e nuove scoperte ("Veduta di Firenze dal Ponte San Niccolò"). I dipinti di impianto macchiaiolo, comunque, vengono generalmente collocati negli anni Settanta, benchè il Gelati abbia proseguito fino alla morte senza grandi variazioni la propria attività di paesaggista e vedutista dal vero. Tra le località ritratte, la Toscana con il Mugello ed il Valdarno (paesaggi esposti nel 1847), più tardi la Versilia, Staggia nel 1854, il lago Trasimeno (paesaggi esposti nel 1855) e l'Umbria, la Romagna ed i dintorni di Roma, oltre alle vedutine eseguite a Castiglioncello tra il 1861 ed il 1867. Molto genericamente, anche per la difficile identificazione del luogo raffigurato, potremmo collocare questo quadretto nella seconda metà dell'Ottocento.

**TU - CONDIZIONE GIURIDICA E VINCOLI****CDG - CONDIZIONE GIURIDICA****CDGG - Indicazione  
generica**

proprietà Ente religioso cattolico

**DO - FONTI E DOCUMENTI DI RIFERIMENTO****FTA - DOCUMENTAZIONE FOTOGRAFICA****FTAX - Genere**

documentazione allegata

**FTAP - Tipo**

fotografia b.n.

**FTAN - Codice identificativo**

SBAS FI 397459

**FNT - FONTI E DOCUMENTI****FNTP - Tipo**

inventario

**FNTD - Data**

1960 ca

**BIB - BIBLIOGRAFIA****BIBX - Genere**

bibliografia di confronto

<b>BIBA - Autore</b>	Catalogo opere
<b>BIBD - Anno di edizione</b>	1889
<b>BIBH - Sigla per citazione</b>	00001219
<b>BIBN - V., pp., nn.</b>	p. 9 n. 10
<b>BIB - BIBLIOGRAFIA</b>	
<b>BIBX - Genere</b>	bibliografia di confronto
<b>BIBA - Autore</b>	Spalletti E.
<b>BIBD - Anno di edizione</b>	1985
<b>BIBH - Sigla per citazione</b>	00002250
<b>BIBN - V., pp., nn.</b>	pp. 43-45
<b>BIB - BIBLIOGRAFIA</b>	
<b>BIBX - Genere</b>	bibliografia di confronto
<b>BIBA - Autore</b>	Opere arte
<b>BIBD - Anno di edizione</b>	1990
<b>BIBH - Sigla per citazione</b>	00004731
<b>BIBN - V., pp., nn.</b>	pp. 138-139
<b>BIB - BIBLIOGRAFIA</b>	
<b>BIBX - Genere</b>	bibliografia di confronto
<b>BIBA - Autore</b>	Pittura Italia
<b>BIBD - Anno di edizione</b>	1991
<b>BIBH - Sigla per citazione</b>	00000587
<b>BIBN - V., pp., nn.</b>	vol. II p. 847
<b>BIB - BIBLIOGRAFIA</b>	
<b>BIBX - Genere</b>	bibliografia di confronto
<b>BIBA - Autore</b>	Firenze sua
<b>BIBD - Anno di edizione</b>	1994
<b>BIBH - Sigla per citazione</b>	00001902
<b>BIBN - V., pp., nn.</b>	pp. 222-223 nn. 153-154, p. 290
<b>AD - ACCESSO AI DATI</b>	
<b>ADS - SPECIFICHE DI ACCESSO AI DATI</b>	
<b>ADSP - Profilo di accesso</b>	3
<b>ADSM - Motivazione</b>	scheda di bene non adeguatamente sorvegliabile
<b>CM - COMPILAZIONE</b>	
<b>CMP - COMPILAZIONE</b>	
<b>CMPD - Data</b>	1995
<b>CMPN - Nome</b>	Adorisio A.
<b>FUR - Funzionario responsabile</b>	Damiani G.
<b>RVM - TRASCRIZIONE PER INFORMATIZZAZIONE</b>	
<b>RVMD - Data</b>	2008
<b>RVMN - Nome</b>	Pieroni V.