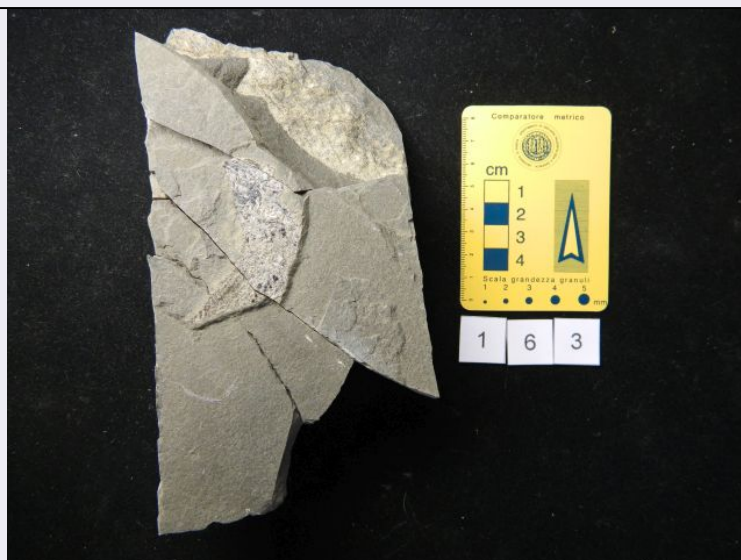


SCHEDA



CD - CODICI

TSK - Tipo scheda	BNP
LIR - Livello ricerca	P
NCT - CODICE UNIVOCO	
NCTR - Codice regione	05
NCTN - Numero catalogo generale	00696304
ESC - Ente schedatore	UNIPD
ECP - Ente competente	S234

AC - ALTRI CODICI

ACM - Codice museo	MGP-PD
ACO - Codice collezione	R
ACK - Codice campione	137R

OG - OGGETTO

OGT - OGGETTO	
OGTD - Definizione	fossile
OGTT - Definizione specifica	pesce
OGTV - Identificazione	esemplare
OGTC - Denominazione collezione	coll. Rossi

SP - SISTEMATICA - PALEONTOLOGIA

SPS - SISTEMATICA

SPSP - Regno	Animalia
SPSH - Phylum/ Divisione	Chordata
SPSB - Classe	Osteichthyes
SPSF - Famiglia	Pholidophoridae
SPSL - Determinatore/ Revisore	Amalfitano, Jacopo

SPSC - Data determinazione/ Revisione	2012
SPM - TIPO	
SPMT - Materiale tipico	no
SPMP - Tipologia	NR
SPMD - Denominazione	non pertinente
LC - LOCALIZZAZIONE GEOGRAFICO-AMMINISTRATIVA	
PVC - LOCALIZZAZIONE GEOGRAFICO-AMMINISTRATIVA ATTUALE	
PVCS - Stato	ITALIA
PVCR - Regione	Veneto
PVCP - Provincia	PD
PVCC - Comune	Padova
LDC - COLLOCAZIONE SPECIFICA	
LDCC - Complesso di appartenenza	Palazzo Cavalli
LR - DATI DI RACCOLTA	
LRT - Tipo di localizzazione	località di raccolta - dati aggiornati
LRV - LOCALITA' DI RACCOLTA	
LRVK - Continente/ Subcontinente	Europa
LRVS - Stato	Italia
LRVR - Regione	Friuli Venezia Giulia
LRVP - Provincia	UD
LRVC - Comune	Valle di Preone
LRVL - Località	Val Preone
LRI - INFORMAZIONI SULLA RACCOLTA	
LRIY - Data	1995
LRIL - Legit	Rossi, Antonio Isidoro
ET - ETA' GEOLOGICA	
ETG - GEOCRONOLOGIA (CRONOSTRATIGRAFIA)	
ETGE - Eon (Eontema)	Phanerozoic
ETGR - Era (Eratema)	Mesozoic
ETGP - Periodo (Sistema)	Triassic
ETGO - Epoca (Serie)	Upper Triassic
ETGT - Età (Piano)	Norian
CO - CONSERVAZIONE	
STC - STATO DI CONSERVAZIONE	
STCD - Data	2018
STCC - Stato di conservazione	buono
TU - CONDIZIONE GIURIDICA E VINCOLI	
ACQ - ACQUISIZIONE	
ACQT - Tipo acquisizione	donazione

CDG - CONDIZIONE GIURIDICA**CDGG - Indicazione
generica**

proprietà Ente pubblico non territoriale

DO - FONTI E DOCUMENTI DI RIFERIMENTO**FTA - DOCUMENTAZIONE FOTOGRAFICA****FTAX - Genere**

documentazione allegata

FTAP - Tipo

fotografia digitale (file)

FTAA - Autore

Amalfitano, Jacopo

FTAD - Data

2012

FTAE - Ente proprietario

Università degli Studi di Padova

FTAN - Codice identificativo

UniPd_MGP137R_001F

FTA - DOCUMENTAZIONE FOTOGRAFICA**FTAX - Genere**

documentazione allegata

FTAP - Tipo

fotografia digitale (file)

FTAA - Autore

Amalfitano, Jacopo

FTAD - Data

2012

FTAE - Ente proprietario

Università degli Studi di Padova

BIL - Citazione completa

Amalfitano J., 2012 - Catalogazione di collezione paleontologica recentemente acquisita dal Museo di Geologia e Paleontologia dell'Università di Padova: i siti a vertebrati fossili del Friuli Venezia Giulia. Tesi di Laurea in Scienze Naturali, Università di Padova, Anno acc. 2012-13, pp. 33.

AD - ACCESSO AI DATI**ADS - SPECIFICHE DI ACCESSO AI DATI****ADSP - Profilo di accesso**

3

ADSM - Motivazione

scheda di bene non adeguatamente sorvegliabile

CM - COMPILAZIONE**CMP - COMPILAZIONE****CMPD - Data**

2018

CMPN - Nome

Amalfitano, Jacopo

CMPN - Nome

Breda, Marzia

RSR - Referente scientifico

Giusberti, Luca

**FUR - Funzionario
responsabile**

Majoli, Luca

AN - ANNOTAZIONI