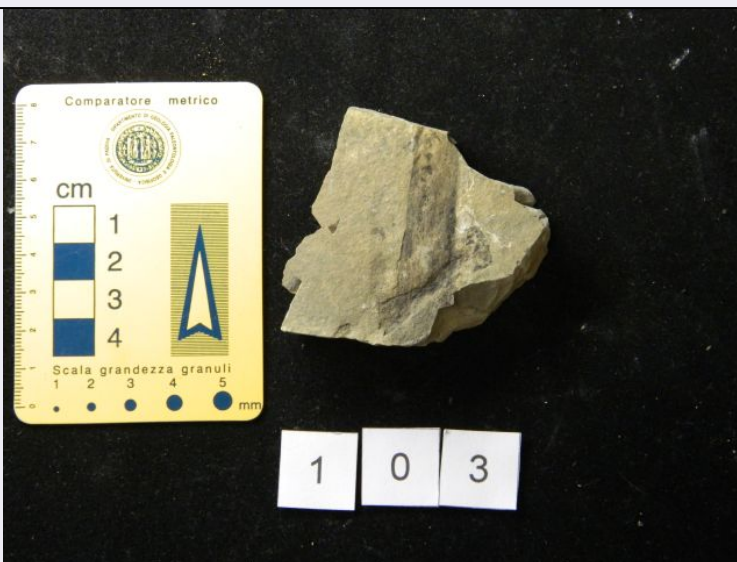


# SCHEDA



## CD - CODICI

TSK - Tipo scheda	BNP
LIR - Livello ricerca	P
NCT - CODICE UNIVOCO	
NCTR - Codice regione	05
NCTN - Numero catalogo generale	00696312
ESC - Ente schedatore	UNIPD
ECP - Ente competente	S234

## AC - ALTRI CODICI

ACM - Codice museo	MGP-PD
ACO - Codice collezione	R
ACK - Codice campione	157R

## OG - OGGETTO

### OGT - OGGETTO

OGTD - Definizione	fossile
OGTT - Definizione specifica	pianta
OGTV - Identificazione	esemplare
OGTC - Denominazione collezione	coll. Rossi

## SP - SISTEMATICA - PALEONTOLOGIA

### SPS - SISTEMATICA

SPSP - Regno	Plantae
SPSH - Phylum/ Divisione	Spermatophyta
SPSB - Classe	Pinopsida
SPSR - Genere	Pelourdea
SPSL - Determinatore/ Revisore	Amalfitano, Jacopo

<b>SPSC - Data determinazione/ Revisione</b>	2012
<b>SPM - TIPO</b>	
<b>SPMT - Materiale tipico</b>	no
<b>SPMP - Tipologia</b>	NR
<b>SPMD - Denominazione</b>	non pertinente
<b>DA - DATI ANALITICI</b>	
<b>DES - DESCRIZIONE</b>	
<b>DESO - Descrizione oggetto</b>	ritrovato insieme a "Langobardisaurus rossii"
<b>LC - LOCALIZZAZIONE GEOGRAFICO-AMMINISTRATIVA</b>	
<b>PVC - LOCALIZZAZIONE GEOGRAFICO-AMMINISTRATIVA ATTUALE</b>	
<b>PVCS - Stato</b>	ITALIA
<b>PVCR - Regione</b>	Veneto
<b>PVCP - Provincia</b>	PD
<b>PVCC - Comune</b>	Padova
<b>LDC - COLLOCAZIONE SPECIFICA</b>	
<b>LDCC - Complesso di appartenenza</b>	Palazzo Cavalli
<b>LR - DATI DI RACCOLTA</b>	
<b>LRT - Tipo di localizzazione</b>	località di raccolta - dati aggiornati
<b>LRV - LOCALITA' DI RACCOLTA</b>	
<b>LRVK - Continente/ Subcontinente</b>	Europa
<b>LRVS - Stato</b>	Italia
<b>LRVR - Regione</b>	Friuli Venezia Giulia
<b>LRVP - Provincia</b>	UD
<b>LRVC - Comune</b>	Valle di Preone
<b>LRVL - Località</b>	Val Preone - affluenza Rio Seazza-Rio Secco
<b>LRI - INFORMAZIONI SULLA RACCOLTA</b>	
<b>LRIY - Data</b>	1994/08
<b>LRIL - Legit</b>	Rossi, Antonio Isidoro
<b>ET - ETA' GEOLOGICA</b>	
<b>ETG - GEOCRONOLOGIA (CRONOSTRATIGRAFIA)</b>	
<b>ETGE - Eon (Eontema)</b>	Phanerozoic
<b>ETGR - Era (Eratema)</b>	Mesozoic
<b>ETGP - Periodo (Sistema)</b>	Triassic
<b>ETGO - Epoca (Serie)</b>	Upper Triassic
<b>ETGT - Età (Piano)</b>	Norian
<b>CO - CONSERVAZIONE</b>	
<b>STC - STATO DI CONSERVAZIONE</b>	
<b>STCD - Data</b>	2018
<b>STCC - Stato di conservazione</b>	buono

**TU - CONDIZIONE GIURIDICA E VINCOLI****ACQ - ACQUISIZIONE**

ACQT - Tipo acquisizione      donazione

**CDG - CONDIZIONE GIURIDICA**

CDGG - Indicazione  
generica      proprietà Ente pubblico non territoriale

**DO - FONTI E DOCUMENTI DI RIFERIMENTO****FTA - DOCUMENTAZIONE FOTOGRAFICA**

FTAX - Genere      documentazione allegata  
FTAP - Tipo      fotografia digitale (file)  
FTAA - Autore      Amalfitano, Jacopo  
FTAD - Data      2012  
FTAE - Ente proprietario      Università degli Studi di Padova  
FTAN - Codice identificativo      UniPd\_MGP157R\_001F

**FTA - DOCUMENTAZIONE FOTOGRAFICA**

FTAX - Genere      documentazione allegata  
FTAP - Tipo      fotografia digitale (file)  
FTAA - Autore      Amalfitano, Jacopo  
FTAD - Data      2012  
FTAE - Ente proprietario      Università degli Studi di Padova

**BIL - Citazione completa**

Amalfitano J., 2012 - Catalogazione di collezione paleontologica recentemente acquisita dal Museo di Geologia e Paleontologia dell'Università di Padova: i siti a vertebrati fossili del Friuli Venezia Giulia. Tesi di Laurea in Scienze Naturali, Università di Padova, Anno acc. 2012-13, pp. 33.

**AD - ACCESSO AI DATI****ADS - SPECIFICHE DI ACCESSO AI DATI**

ADSP - Profilo di accesso      3  
ADSM - Motivazione      scheda di bene non adeguatamente sorvegliabile

**CM - COMPILAZIONE****CMP - COMPILAZIONE**

CMPD - Data      2018  
CMPN - Nome      Amalfitano, Jacopo  
CMPN - Nome      Breda, Marzia  
RSR - Referente scientifico      Giusberti, Luca  
FUR - Funzionario  
responsabile      Majoli, Luca

**AN - ANNOTAZIONI**