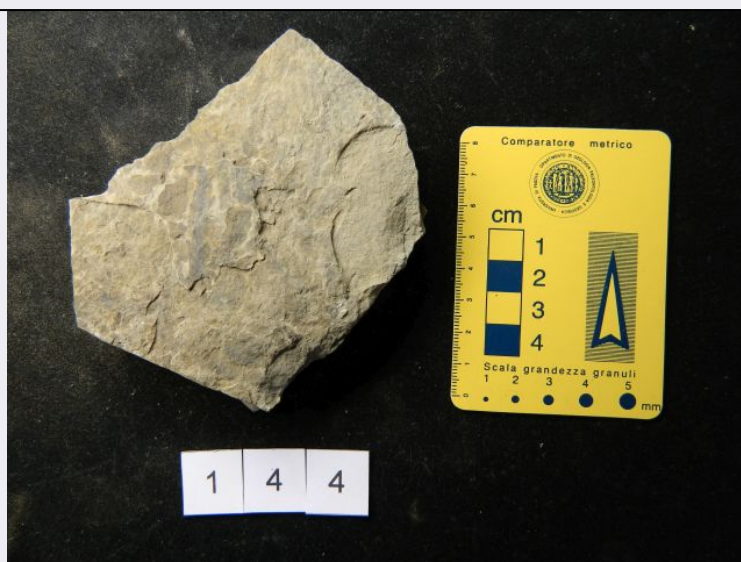


SCHEDA



CD - CODICI

| | |
|---------------------------------|----------|
| TSK - Tipo scheda | BNP |
| LIR - Livello ricerca | P |
| NCT - CODICE UNIVOCO | |
| NCTR - Codice regione | 05 |
| NCTN - Numero catalogo generale | 00696319 |
| ESC - Ente schedatore | UNIPD |
| ECP - Ente competente | S234 |

AC - ALTRI CODICI

| | |
|-------------------------|--------|
| ACM - Codice museo | MGP-PD |
| ACO - Codice collezione | R |
| ACK - Codice campione | 163R |

OG - OGGETTO

OGT - OGGETTO

| | |
|---------------------------------|-------------|
| OGTD - Definizione | fossile |
| OGTT - Definizione specifica | pianta |
| OGTV - Identificazione | esemplare |
| OGTC - Denominazione collezione | coll. Rossi |

SP - SISTEMATICA - PALEONTOLOGIA

SPS - SISTEMATICA

| | |
|--------------------------|------------------|
| SPSP - Regno | Plantae |
| SPSH - Phylum/ Divisione | Spermatophyta |
| SPSB - Classe | Pinopsida |
| SPSO - Ordine | Coniferales |
| SPSF - Famiglia | Cheirolepidaceae |
| SPSR - Genere | Pagiophyllum |

| | |
|---|--|
| SPSL - Determinatore/ Revisore | Amalfitano, Jacopo |
| SPSC - Data determinazione/ Revisione | 2012 |
| SPM - TIPO | |
| SPMT - Materiale tipico | no |
| SPMP - Tipologia | NR |
| SPMD - Denominazione | non pertinente |
| LC - LOCALIZZAZIONE GEOGRAFICO-AMMINISTRATIVA | |
| PVC - LOCALIZZAZIONE GEOGRAFICO-AMMINISTRATIVA ATTUALE | |
| PVCS - Stato | ITALIA |
| PVCR - Regione | Veneto |
| PVCP - Provincia | PD |
| PVCC - Comune | Padova |
| LDC - COLLOCAZIONE SPECIFICA | |
| LDCC - Complesso di appartenenza | Palazzo Cavalli |
| LR - DATI DI RACCOLTA | |
| LRT - Tipo di localizzazione | località di raccolta - dati aggiornati |
| LRV - LOCALITA' DI RACCOLTA | |
| LRVK - Continente/ Subcontinente | Europa |
| LRVS - Stato | Italia |
| LRVR - Regione | Friuli Venezia Giulia |
| LRVP - Provincia | UD |
| LRVC - Comune | Valle di Preone |
| LRVL - Località | Val Preone |
| LRI - INFORMAZIONI SULLA RACCOLTA | |
| LRIY - Data | 1990 |
| LRIL - Legit | Rossi, Antonio Isidoro |
| ET - ETA' GEOLOGICA | |
| ETG - GEOCRONOLOGIA (CRONOSTRATIGRAFIA) | |
| ETGE - Eon (Eontema) | Phanerozoic |
| ETGR - Era (Eratema) | Mesozoic |
| ETGP - Periodo (Sistema) | Triassic |
| ETGO - Epoca (Serie) | Upper Triassic |
| ETGT - Età (Piano) | Norian |
| CO - CONSERVAZIONE | |
| STC - STATO DI CONSERVAZIONE | |
| STCD - Data | 2018 |
| STCC - Stato di conservazione | buono |
| TU - CONDIZIONE GIURIDICA E VINCOLI | |
| ACQ - ACQUISIZIONE | |

| | |
|--|--|
| ACQT - Tipo acquisizione | donazione |
| CDG - CONDIZIONE GIURIDICA | |
| CDGG - Indicazione generica | proprietà Ente pubblico non territoriale |
| DO - FONTI E DOCUMENTI DI RIFERIMENTO | |
| FTA - DOCUMENTAZIONE FOTOGRAFICA | |
| FTAX - Genere | documentazione allegata |
| FTAP - Tipo | fotografia digitale (file) |
| FTAA - Autore | Amalfitano, Jacopo |
| FTAD - Data | 2012 |
| FTAE - Ente proprietario | Università degli Studi di Padova |
| FTAN - Codice identificativo | UniPd_MGP163R_001F |
| FTA - DOCUMENTAZIONE FOTOGRAFICA | |
| FTAX - Genere | documentazione allegata |
| FTAP - Tipo | fotografia digitale (file) |
| FTAA - Autore | Amalfitano, Jacopo |
| FTAD - Data | 2012 |
| FTAE - Ente proprietario | Università degli Studi di Padova |
| BIL - Citazione completa | Amalfitano J., 2012 - Catalogazione di collezione paleontologica recentemente acquisita dal Museo di Geologia e Paleontologia dell'Università di Padova: i siti a vertebrati fossili del Friuli Venezia Giulia. Tesi di Laurea in Scienze Naturali, Università di Padova, Anno acc. 2012-13, pp. 33. |
| AD - ACCESSO AI DATI | |
| ADS - SPECIFICHE DI ACCESSO AI DATI | |
| ADSP - Profilo di accesso | 3 |
| ADSM - Motivazione | scheda di bene non adeguatamente sorvegliabile |
| CM - COMPILAZIONE | |
| CMP - COMPILAZIONE | |
| CMPD - Data | 2018 |
| CMPN - Nome | Amalfitano, Jacopo |
| CMPN - Nome | Breda, Marzia |
| RSR - Referente scientifico | Giusberti, Luca |
| FUR - Funzionario responsabile | Majoli, Luca |
| AN - ANNOTAZIONI | |