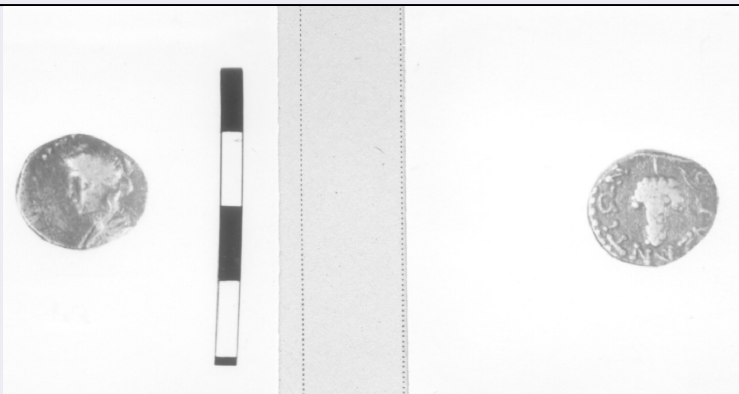


SCHEDA



CD - CODICI

TSK - Tipo Scheda	RA
LIR - Livello ricerca	P
NCT - CODICE UNIVOCO	
NCTR - Codice regione	08
NCTN - Numero catalogo generale	00140075
ESC - Ente schedatore	M385
ECP - Ente competente	M385

OG - OGGETTO

OGT - OGGETTO

OGTD - Definizione	moneta
OGTT - Tipologia	nominale incerto

SGT - SOGGETTO

SGTI - Identificazione	Testa di Dioniso/ Grappolo d'uva
------------------------	----------------------------------

LC - LOCALIZZAZIONE GEOGRAFICO-AMMINISTRATIVA

PVC - LOCALIZZAZIONE GEOGRAFICO-AMMINISTRATIVA ATTUALE

PVCS - Stato	ITALIA
PVCR - Regione	Emilia-Romagna
PVCP - Provincia	PR
PVCC - Comune	Parma

LDC - COLLOCAZIONE SPECIFICA

UB - DATI PATRIMONIALI

INV - INVENTARIO DI MUSEO O SOPRINTENDENZA

INVN - Numero	1874
---------------	------

DT - CRONOLOGIA

DTZ - CRONOLOGIA GENERICA

DTZG - Fascia cronologica di riferimento	II-III d.C.
--	-------------

DTS - CRONOLOGIA SPECIFICA

DTSI - Da	101
DTSF - A	300

DTM - Motivazione cronologia	bibliografia
-------------------------------------	--------------

MT - DATI TECNICI

MTC - Materia e tecnica	bronzo/ coniazione
--------------------------------	--------------------

MIS - MISURE

MISU - Unità	g
---------------------	---

MISG - Peso	3.55
--------------------	------

MIS - MISURE

MISU - Unità	mm
---------------------	----

MISD - Diametro	16.4
------------------------	------

DA - DATI ANALITICI

DES - DESCRIZIONE

DESO - Indicazioni sull'oggetto	Diritto: Testa di Dioniso a sinistra; dietro, tirso. Rovescio: Grappolo d'uva.
--	--

DESS - Indicazioni sul soggetto	DIVINITA': DIONISO. PIANTE: TIRSO. FRUTTI: UVA.
--	---

ISR - ISCRIZIONI

ISRC - Classe di appartenenza	monetale
--------------------------------------	----------

ISRL - Lingua	greco
----------------------	-------

ISRS - Tecnica di scrittura	a rilievo
------------------------------------	-----------

ISRT - Tipo di caratteri	maiuscolo
---------------------------------	-----------

ISRP - Posizione	rovescio
-------------------------	----------

ISRI - Trascrizione	(traslitterazione del greco) BYZANTION
----------------------------	--

NSC - Notizie storico-critiche	Cfr. scheda n. 1872.
---------------------------------------	----------------------

CO - CONSERVAZIONE

STC - STATO DI CONSERVAZIONE

STCC - Stato di conservazione	NR (recupero pregresso)
--------------------------------------	-------------------------

STCS - Indicazioni specifiche	Mediocre.
--------------------------------------	-----------

TU - CONDIZIONE GIURIDICA E VINCOLI

CDG - CONDIZIONE GIURIDICA

CDGG - Indicazione generica	proprietà Stato
------------------------------------	-----------------

DO - FONTI E DOCUMENTI DI RIFERIMENTO

FTA - DOCUMENTAZIONE FOTOGRAFICA

FTAX - Genere	documentazione allegata
----------------------	-------------------------

FTAP - Tipo	positivo b/n
--------------------	--------------

FTAE - Ente proprietario	MBAC-CM-PIL
---------------------------------	-------------

FTAN - Codice identificativo	MANPR00140075
-------------------------------------	---------------

BIB - BIBLIOGRAFIA

BIBX - Genere	bibliografia specifica
----------------------	------------------------

BIBA - Autore	Schönert-Geiss Edith
----------------------	----------------------

BIBD - Anno di edizione	1970-72
--------------------------------	---------

BIBH - Sigla per citazione	00000098
BIBN - V., pp., nn.	2082
BIB - BIBLIOGRAFIA	
BIBX - Genere	bibliografia specifica
BIBA - Autore	Head Barclay Vincent
BIBD - Anno di edizione	1887
BIBH - Sigla per citazione	00000070
BIBN - V., pp., nn.	p. 266ss
AD - ACCESSO AI DATI	
ADS - SPECIFICHE DI ACCESSO AI DATI	
ADSP - Profilo di accesso	3
ADSM - Motivazione	scheda di bene non adeguatamente sorvegliabile
CM - COMPILAZIONE	
CMP - COMPILAZIONE	
CMPD - Data	1979
CMPN - Nome	Lanzoni, Claudia
FUR - Funzionario responsabile	Marini Calvani, Mirella
RVM - TRASCRIZIONE PER INFORMATIZZAZIONE	
RVMD - Data	2018
RVMN - Nome	Salimbeni, Barbara
AN - ANNOTAZIONI	