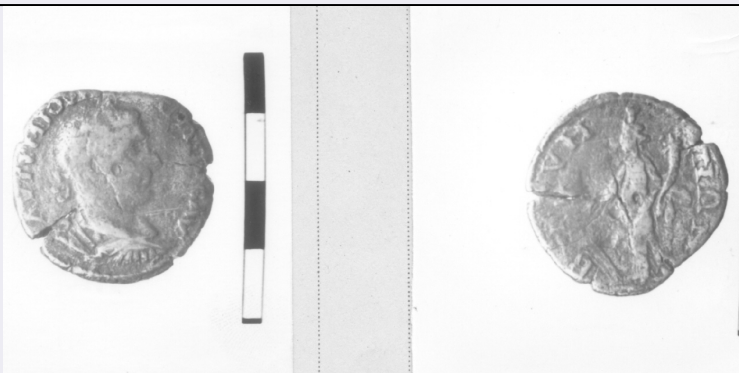


SCHEDA



CD - CODICI

TSK - Tipo Scheda	RA
LIR - Livello ricerca	P
NCT - CODICE UNIVOCO	
NCTR - Codice regione	08
NCTN - Numero catalogo generale	00140079
ESC - Ente schedatore	M385
ECP - Ente competente	M385

OG - OGGETTO

OGT - OGGETTO	
OGTD - Definizione	moneta
OGTT - Tipologia	nominale incerto
SGT - SOGGETTO	
SGTI - Identificazione	Busto laureato/ Tiche

LC - LOCALIZZAZIONE GEOGRAFICO-AMMINISTRATIVA

PVC - LOCALIZZAZIONE GEOGRAFICO-AMMINISTRATIVA ATTUALE

PVCS - Stato	ITALIA
PVCR - Regione	Emilia-Romagna
PVCP - Provincia	PR
PVCC - Comune	Parma

LDC - COLLOCAZIONE SPECIFICA

UB - DATI PATRIMONIALI

INV - INVENTARIO DI MUSEO O SOPRINTENDENZA

INVN - Numero	1878
---------------	------

DT - CRONOLOGIA

DTZ - CRONOLOGIA GENERICA

DTZG - Fascia cronologica di riferimento	III sec. d.C
--	--------------

DTS - CRONOLOGIA SPECIFICA

DTSI - Da	244
DTSF - A	249

DTM - Motivazione cronologia	bibliografia
-------------------------------------	--------------

MT - DATI TECNICI

MTC - Materia e tecnica	bronzo/ coniazione
--------------------------------	--------------------

MIS - MISURE

MISU - Unità	g
---------------------	---

MISG - Peso	13.23
--------------------	-------

MIS - MISURE

MISU - Unità	mm
---------------------	----

MISD - Diametro	29.4
------------------------	------

DA - DATI ANALITICI

DES - DESCRIZIONE

DESO - Indicazioni sull'oggetto	Diritto: Busto laureato e drappeggiato a destra. Rovescio: Tiche di tre quarti a sinistra; tiene timone e cornucopia.
--	---

DESS - Indicazioni sul soggetto	FIGURE: BUSTO MASCHILE. DIVINITA': TICHE. ATTRIBUTI: (TICHE) TIMONE, CORNUCOPIA.
--	--

ISR - ISCRIZIONI

ISRC - Classe di appartenenza	monetale
--------------------------------------	----------

ISRL - Lingua	greco
----------------------	-------

ISRS - Tecnica di scrittura	a rilievo
------------------------------------	-----------

ISRT - Tipo di caratteri	maiuscolo
---------------------------------	-----------

ISRP - Posizione	diritto
-------------------------	---------

ISRI - Trascrizione	(traslitterazione del greco) AVT K IOVL PHILIPPOS AV
----------------------------	--

ISR - ISCRIZIONI

ISRC - Classe di appartenenza	monetale
--------------------------------------	----------

ISRL - Lingua	greco
----------------------	-------

ISRS - Tecnica di scrittura	a rilievo
------------------------------------	-----------

ISRT - Tipo di caratteri	maiuscolo
---------------------------------	-----------

ISRP - Posizione	rovescio
-------------------------	----------

ISRI - Trascrizione	(traslitterazione del greco) BYZYE - NON
----------------------------	--

NSC - Notizie storico-critiche	Città dell'interno della Tracia, non lontana da Bisanzio. Ebbe monetazione propria, esclusivamente enea, solo a partire dall'età imperiale romana.
---------------------------------------	--

CO - CONSERVAZIONE

STC - STATO DI CONSERVAZIONE

STCC - Stato di conservazione	NR (recupero pregresso)
--------------------------------------	-------------------------

STCS - Indicazioni specifiche	Scadente.
--------------------------------------	-----------

TU - CONDIZIONE GIURIDICA E VINCOLI

CDG - CONDIZIONE GIURIDICA

CDGG - Indicazione generica	proprietà Stato
------------------------------------	-----------------

DO - FONTI E DOCUMENTI DI RIFERIMENTO

FTA - DOCUMENTAZIONE FOTOGRAFICA

FTAX - Genere	documentazione allegata
FTAP - Tipo	positivo b/n
FTAE - Ente proprietario	MBAC-CM-PIL
FTAN - Codice identificativo	MANPR00140079

BIB - BIBLIOGRAFIA

BIBX - Genere	bibliografia specifica
BIBA - Autore	Head Barclay Vincent
BIBD - Anno di edizione	1887
BIBH - Sigla per citazione	00000070
BIBN - V., pp., nn.	p. 287

AD - ACCESSO AI DATI**ADS - SPECIFICHE DI ACCESSO AI DATI**

ADSP - Profilo di accesso	3
ADSM - Motivazione	scheda di bene non adeguatamente sorvegliabile

CM - COMPILAZIONE**CMP - COMPILAZIONE**

CMPD - Data	1979
CMPN - Nome	Lanzoni, Claudia
FUR - Funzionario responsabile	Marini Calvani, Mirella

RVM - TRASCRIZIONE PER INFORMATIZZAZIONE

RVMD - Data	2018
RVMN - Nome	Salimbeni, Barbara

AN - ANNOTAZIONI