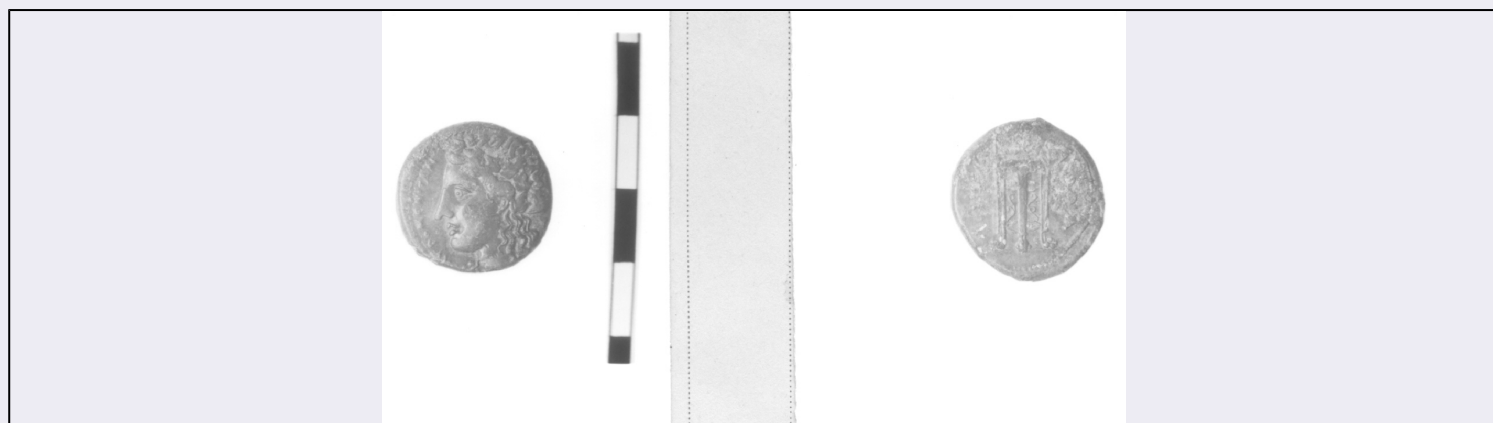


SCHEDA



CD - CODICI

TSK - Tipo Scheda RA

LIR - Livello ricerca P

NCT - CODICE UNIVOCO

NCTR - Codice regione 08

NCTN - Numero catalogo generale 00139937

ESC - Ente schedatore M385

ECP - Ente competente M385

OG - OGGETTO

OGT - OGGETTO

OGTD - Definizione moneta

SGT - SOGGETTO

SGTI - Identificazione Testa di Dioniso

LC - LOCALIZZAZIONE GEOGRAFICO-AMMINISTRATIVA

PVC - LOCALIZZAZIONE GEOGRAFICO-AMMINISTRATIVA ATTUALE

PVCS - Stato ITALIA

PVCR - Regione Emilia-Romagna

PVCP - Provincia PR

PVCC - Comune Parma

LDC - COLLOCAZIONE SPECIFICA

UB - DATI PATRIMONIALI

INV - INVENTARIO DI MUSEO O SOPRINTENDENZA

INVN - Numero 1711

DT - CRONOLOGIA

DTZ - CRONOLOGIA GENERICA

DTZG - Fascia cronologica di riferimento III sec. a.C

DTS - CRONOLOGIA SPECIFICA

DTSI - Da 275

DTSF - A 216

DTM - Motivazione cronologia	NR (recupero pregresso)
MT - DATI TECNICI	
MTC - Materia e tecnica	bronzo/ coniazione
MIS - MISURE	
MISU - Unità	g
MISG - Peso	6.85
MIS - MISURE	
MISU - Unità	mm
MISD - Diametro	20.4
DA - DATI ANALITICI	
DES - DESCRIZIONE	
DESO - Indicazioni sull'oggetto	Diritto: Testa di Dioniso con corona di edera a sinistra; davanti, iscrizione. Rovescio: Tripode; ai lati, iscrizione.
DESS - Indicazioni sul soggetto	DIVINITA': Apollo. VEGETALI: corona di edera. OGGETTI: tripode.
ISR - ISCRIZIONI	
ISRC - Classe di appartenenza	non determinabile
ISRL - Lingua	greco
ISRS - Tecnica di scrittura	a rilievo
ISRT - Tipo di caratteri	maiuscolo
ISRP - Posizione	diritto
ISRI - Trascrizione	(traslitterazione dal greco) TAURO MENITAN
ISR - ISCRIZIONI	
ISRC - Classe di appartenenza	non determinabile
ISRL - Lingua	greco
ISRS - Tecnica di scrittura	a rilievo
ISRT - Tipo di caratteri	maiuscolo
ISRP - Posizione	rovescio
ISRI - Trascrizione	(traslitterazione dal greco) APOL LONOS
NSC - Notizie storico-critiche	Cfr. scheda n. 1709. Consolo Langher, loc. cit., 338-320 (emilitron) con spostamento dal secondo al primo gruppo.
CO - CONSERVAZIONE	
STC - STATO DI CONSERVAZIONE	
STCC - Stato di conservazione	NR (recupero pregresso)
STCS - Indicazioni specifiche	mediocre
TU - CONDIZIONE GIURIDICA E VINCOLI	
CDG - CONDIZIONE GIURIDICA	
CDGG - Indicazione generica	proprietà Stato
DO - FONTI E DOCUMENTI DI RIFERIMENTO	

FTA - DOCUMENTAZIONE FOTOGRAFICA

FTAX - Genere	documentazione allegata
FTAP - Tipo	positivo b/n
FTAE - Ente proprietario	MBAC-MC-PIL
FTAN - Codice identificativo	MANPR00139937

BIB - BIBLIOGRAFIA

BIBX - Genere	bibliografia specifica
BIBA - Autore	Gabrici Ettore
BIBD - Anno di edizione	1927
BIBH - Sigla per citazione	00000082
BIBN - V., pp., nn.	p. 63ss. passim

BIB - BIBLIOGRAFIA

BIBX - Genere	bibliografia specifica
BIBA - Autore	Consolo Langher Sebastiana
BIBD - Anno di edizione	1967
BIBH - Sigla per citazione	00000080
BIBN - V., pp., nn.	p. 63ss.

AD - ACCESSO AI DATI**ADS - SPECIFICHE DI ACCESSO AI DATI**

ADSP - Profilo di accesso	3
ADSM - Motivazione	scheda di bene non adeguatamente sorvegliabile

CM - COMPILAZIONE**CMP - COMPILAZIONE**

CMPD - Data	1979
CMPN - Nome	Lanzoni, Claudia
FUR - Funzionario responsabile	Marini Calvani, Mirella

RVM - TRASCRIZIONE PER INFORMATIZZAZIONE

RVMD - Data	2018
RVMN - Nome	Grandi, Francesca

AN - ANNOTAZIONI