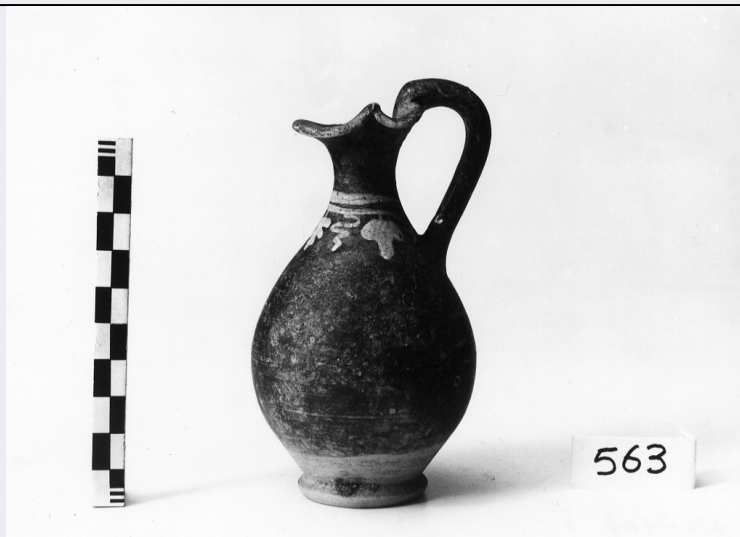


SCHEDA



CD - CODICI

TSK - Tipo scheda A

LIR - Livello ricerca P

NCT - CODICE UNIVOCO

NCTR - Codice regione 05

NCTN - Numero catalogo generale 00297549

ESC - Ente schedatore S73

ECP - Ente competente S73

OG - OGGETTO

OGT - OGGETTO

OGTD - Definizione tipologica oratorio

OGTN - Denominazione Oratorio di S. Maria della Pace

LC - LOCALIZZAZIONE GEOGRAFICO-AMMINISTRATIVA

PVC - LOCALIZZAZIONE GEOGRAFICO-AMMINISTRATIVA

PVCS - Stato ITALIA

PVCR - Regione Veneto

PVCP - Provincia VR

PVCC - Comune Brenzone sul Garda

PVCI - Indirizzo Località Boccino

PVL - Altra località BOCCINO

CS - LOCALIZZAZIONE CATASTALE

CTL - Tipo di localizzazione localizzazione fisica

CTS - LOCALIZZAZIONE CATASTALE

CTSC - Comune Brenzone sul Garda

CTSF - Foglio/Data 11 (nct)

AU - DEFINIZIONE CULTURALE

ATB - AMBITO CULTURALE

ATBR - Riferimento all'intervento	costruzione
ATBD - Denominazione	maestranze locali
ATBM - Fonte dell'attribuzione	bibliografia

RE - NOTIZIE STORICHE

REN - NOTIZIA

REN - Riferimento	oratorio
RENS - Notizia sintetica	costruzione

REL - CRONOLOGIA, ESTREMO REMOTO

RELS - Secolo	XVIII
RELI - Data	1705

REV - CRONOLOGIA, ESTREMO RECENTE

REVS - Secolo	XX
REVI - Data	1926

SI - SPAZI

SII - SUDDIVISIONE INTERNA

SIIR - Riferimento	oratorio
SIIO - Tipo di suddivisione orizzontale	livelli continui
SIIN - Numero di piani	+1
SIIP - Tipo di piani	p.t.
SIIV - Suddivisione verticale	corpo unico

IS - IMPIANTO STRUTTURALE

IST - Configurazione strutturale primaria	pareti laterali su pianta rettangolare
--	--

PN - PIANTA

PNR - Riferimento alla parte	oratorio
PNT - PIANTA	
PNTQ - Riferimento piano o quota	p.t.
PNTS - Schema	ad aula
PNTF - Forma	rettangolare

SV - STRUTTURE VERTICALI

SVC - TECNICA COSTRUTTIVA

SVCU - Ubicazione	oratorio
SVCT - Tipo di struttura	parete
SVCC - Genere	in muratura
SVCQ - Qualificazione del genere	intonacata con decorazioni
SVCM - Materiali	pietra

SO - STRUTTURE DI ORIZZONTAMENTO

SOU - Ubicazione	oratorio
SOF - TIPO	

SOFG - Genere	controsoffitto
SOFF - Forma	a volta
SOFQ - Qualificazione della forma	botte a sesto ribassato
SOFP - Caratteristiche	intonacata con decorazioni

CP - COPERTURE

CPU - Ubicazione	oratorio
-------------------------	----------

CPF - CONFIGURAZIONE ESTERNA

CPFG - Genere	a tetto
CPFF - Forma	semplice a n. 2 falde
CPFQ - Qualificazione della forma	colmo più basso rispetto a timpano facciata

CPC - STRUTTURA E TECNICA

CPCR - Riferimento	oratorio
CPCT - Struttura primaria	travatura su muri

CPM - MANTO DI COPERTURA

CPMR - Riferimento	intera copertura
CPMT - Tipo	tegole
CPMQ - Qualificazione del tipo	a coppo
CPMM - Materiali	laterizio

PV - PAVIMENTI E PAVIMENTAZIONI

PVM - PAVIMENTI E PAVIMENTAZIONI

PVMU - Ubicazione	oratorio
PVMG - Genere	in cemento
PVMS - Schema del disegno	battuto

DE - ELEMENTI DECORATIVI

DEC - ELEMENTI DECORATIVI

DECU - Ubicazione	oratorio/prospetto principale ovest
DECL - Collocazione	esterna
DECT - Tipo	elementi costituenti la facciata
DECQ - Qualificazione del tipo	paraste con capitelli ionici
DECQ - Qualificazione del tipo	timpano di semplice fattura, trabeato e modanato
DECQ - Qualificazione del tipo	piccola nicchia con campanella, in sommità
DECM - Materiali	muratura intonacata

DEC - ELEMENTI DECORATIVI

DECU - Ubicazione	oratorio/prospetto principale ovest
DECL - Collocazione	esterna
DECT - Tipo	aperture
DECQ - Qualificazione del tipo	simmetriche, ingresso sormontato da occhio

DECQ - Qualificazione del tipo	cornici a modanatura semplice
DECM - Materiali	pietra (nei contorni)
DEC - ELEMENTI DECORATIVI	
DECU - Ubicazione	oratorio/volta
DECL - Collocazione	interna
DECT - Tipo	affreschi
DECQ - Qualificazione del tipo	volta celeste decorata con formelle
DECQ - Qualificazione del tipo	incorniciate da finti stucchi a volute
DECM - Materiali	intonaco
DEC - ELEMENTI DECORATIVI	
DECU - Ubicazione	oratorio/prospetto est
DECL - Collocazione	interna
DECT - Tipo	altare
DECQ - Qualificazione del tipo	a cofano con mensa, costituito da paliotto
DECQ - Qualificazione del tipo	con specchiatura ad intarsio in marmo policromo
DECQ - Qualificazione del tipo	al di sopra preziosa cornice in stucco
DECQ - Qualificazione del tipo	decorazioni fitomorfe
DECM - Materiali	marmo/stucco
LI - ISCRIZIONI, LAPIDI, STEMMI	
LSI - ISCRIZIONI, LAPIDI, STEMMI	
LSIU - Ubicazione	oratorio/controfacciata
LSIG - Genere	iscrizione
LSIT - Tipo	all'interno di una formella dipinta
LSII - Trascrizione testo	"SACELLUM HOC/AN. MDCCV CONDITUM/FIDELIUM OBLATIONIBUS/AN. MCMXXVI/RESTAURATUM PICTUM."
LSIM - Materiali	intonaco
CO - CONSERVAZIONE	
STC - STATO DI CONSERVAZIONE	
STCR - Riferimento alla parte	oratorio
STCC - Stato di conservazione	non buono
STCO - Indicazioni specifiche	infiltrazioni di umidità visibili nella volta e lungo le pareti
US - UTILIZZAZIONI	
USA - USO ATTUALE	
USAR - Riferimento alla parte	oratorio

USAD - Uso	oratorio
USO - USO STORICO	
USOC - Riferimento cronologico	destinazione originaria
USOD - Uso	oratorio
TU - CONDIZIONE GIURIDICA E VINCOLI	
CDG - CONDIZIONE GIURIDICA	
CDGG - Indicazione generica	proprietà Ente religioso cattolico
NVC - PROVVEDIMENTI DI TUTELA	
NVCT - Tipo provvedimento	L. 1089/1939, art. 4
STU - STRUMENTI URBANISTICI	
STUT - Strumenti in vigore	P.R.G.
STUN - Sintesi normativa zona	zona f/area per attrezzature e di interesse pubblico
DO - FONTI E DOCUMENTI DI RIFERIMENTO	
FTA - DOCUMENTAZIONE FOTOGRAFICA	
FTAX - Genere	documentazione allegata
FTAP - Tipo	positivo colore
FTAD - Data	1997
FTAN - Codice identificativo	1 (SABAP VR 6638)
FTA - DOCUMENTAZIONE FOTOGRAFICA	
FTAX - Genere	documentazione allegata
FTAP - Tipo	positivo colore
FTAD - Data	1997
FTA - DOCUMENTAZIONE FOTOGRAFICA	
FTAX - Genere	documentazione allegata
FTAP - Tipo	positivo colore
FTAD - Data	1997
FTA - DOCUMENTAZIONE FOTOGRAFICA	
FTAX - Genere	documentazione allegata
FTAP - Tipo	positivo colore
FTAD - Data	1997
DRA - DOCUMENTAZIONE GRAFICA	
DRAX - Genere	documentazione allegata
DRAT - Tipo	estratto di mappa catastale
BIB - BIBLIOGRAFIA	
BIBX - Genere	bibliografia specifica
BIBA - Autore	aa.vv.
BIBD - Anno di edizione	1995
BIBH - Sigla per citazione	30
AD - ACCESSO AI DATI	
ADS - SPECIFICHE DI ACCESSO AI DATI	

ADSP - Profilo di accesso	2
ADSM - Motivazione	scheda contenente dati personali
CM - COMPILAZIONE	
CMP - COMPILAZIONE	
CMPD - Data	1997
CMPN - Nome	Beverari D.
FUR - Funzionario responsabile	Fontana L.
RVM - TRASCRIZIONE PER INFORMATIZZAZIONE	
RVMD - Data	1997
RVMN - Nome	Reginato F.
AGG - AGGIORNAMENTO - REVISIONE	
AGGD - Data	2019
AGGN - Nome	D'Ambrosio, Silvia
AGGF - Funzionario responsabile	Vecchiato, Maristella
AN - ANNOTAZIONI	