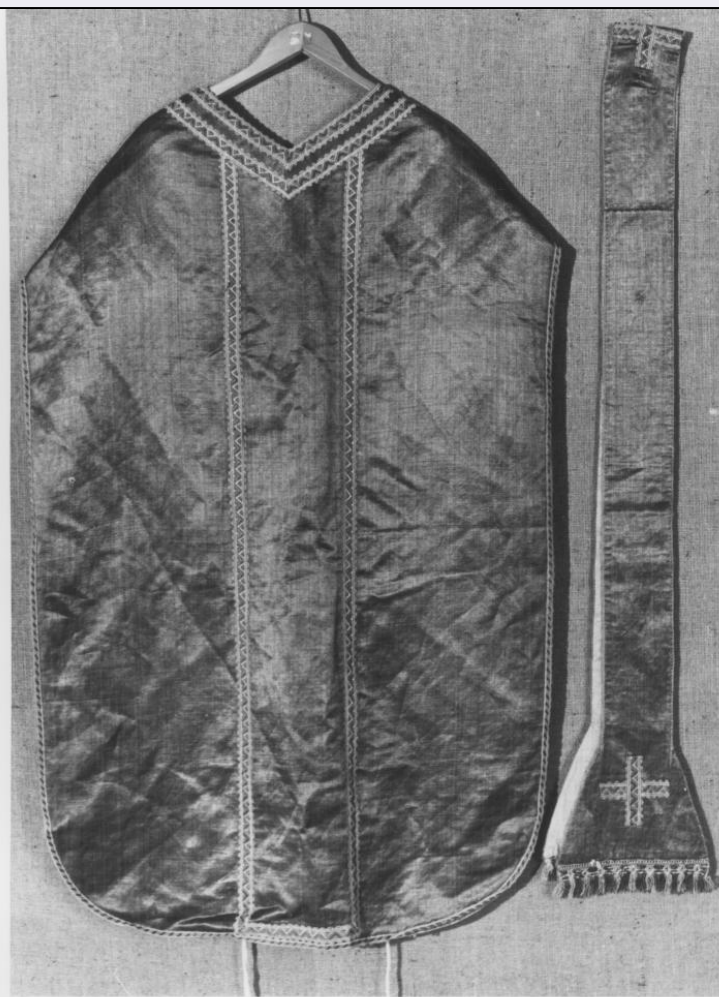


SCHEDA



CD - CODICI

TSK - Tipo scheda	A
LIR - Livello ricerca	I
NCT - CODICE UNIVOCO	
NCTR - Codice regione	05
NCTN - Numero catalogo generale	00184335
ESC - Ente schedatore	S73
ECP - Ente competente	S73

OG - OGGETTO

OGT - OGGETTO

OGTD - Definizione tipologica	villa
OGTQ - Qualificazione	nobiliare
OGTN - Denominazione	Villa Lampertico

OGA - ALTRA DENOMINAZIONE

OGAG - Genere denominazione	storica
OGAD - Denominazione	Villa Campagnolo detta "La Deliziosa"

LC - LOCALIZZAZIONE GEOGRAFICO-AMMINISTRATIVA

PVC - LOCALIZZAZIONE GEOGRAFICO-AMMINISTRATIVA

PVCS - Stato	ITALIA
PVCR - Regione	Veneto
PVCP - Provincia	VI
PVCC - Comune	Montegaldella
PVCI - Indirizzo	Via Roma, 16

CS - LOCALIZZAZIONE CATASTALE

CTL - Tipo di localizzazione	localizzazione fisica
------------------------------	-----------------------

CTS - LOCALIZZAZIONE CATASTALE

CTSC - Comune	Montegaldella
CTSF - Foglio/Data	9 (sez. U)

GP - GEOREFERENZIAZIONE TRAMITE PUNTO

GPI - Identificativo Punto	1
GPL - Tipo di localizzazione	localizzazione fisica

GPD - DESCRIZIONE DEL PUNTO**GPDP - PUNTO**

GPDPX - Coordinata X	11.674099
GPDPY - Coordinata Y	45.43757
GPP - Proiezione e Sistema di riferimento	WGS84

AU - DEFINIZIONE CULTURALE**ATB - AMBITO CULTURALE**

ATBR - Riferimento all'intervento	costruzione
ATBD - Denominazione	maestranze venete
ATBM - Fonte dell'attribuzione	analisi stilistica

RE - NOTIZIE STORICHE**REN - NOTIZIA**

REN - Riferimento	intero bene
-------------------	-------------

REL - CRONOLOGIA, ESTREMO REMOTO

RELS - Secolo	XVII
RELF - Frazione di secolo	prima metà
RELI - Data	1622

REV - CRONOLOGIA, ESTREMO RECENTE

REVS - Secolo	XIX
REVF - Frazione di secolo	seconda metà
REVI - Data	1868

PN - PIANTA

PNR - Riferimento alla parte	intero bene
------------------------------	-------------

PNT - PIANTA

PNTF - Forma	rettangolare
--------------	--------------

SV - STRUTTURE VERTICALI

SVC - TECNICA COSTRUTTIVA

SVCU - Ubicazione intero bene

SVCM - Materiali laterizio

SO - STRUTTURE DI ORIZZONTAMENTO

SOU - Ubicazione intero bene

SOF - TIPO

SOFG - Genere solaio

CP - COPERTURE

CPU - Ubicazione intero bene

CPM - MANTO DI COPERTURA

CPMR - Riferimento intera copertura

CPMM - Materiali laterizio

US - UTILIZZAZIONI**USA - USO ATTUALE**

USAR - Riferimento alla parte intero bene

USAD - Uso abitazione

USO - USO STORICO

USOR - Riferimento alla parte intero bene

USOD - Uso abitazione

TU - CONDIZIONE GIURIDICA E VINCOLI**CDG - CONDIZIONE GIURIDICA**

CDGG - Indicazione generica proprietà privata

NVC - PROVVEDIMENTI DI TUTELA

NVCT - Tipo provvedimento L. 1089/1939, artt. 1/21

NVCE - Estremi provvedimento 1960/05/19

NVCR - Data di registrazione o G.U. 1960/08/10

NVCP - Estensione del vincolo intero bene

STU - STRUMENTI URBANISTICI

STUT - Strumenti in vigore P.R.G.

DO - FONTI E DOCUMENTI DI RIFERIMENTO**FTA - DOCUMENTAZIONE FOTOGRAFICA**

FTAX - Genere documentazione allegata

FTAP - Tipo positivo b/n

FTAA - Autore Giuliano, V.

FTAD - Data 1993

FTAN - Codice identificativo 1 (SABAP VR 6845)

DRA - DOCUMENTAZIONE GRAFICA

DRAX - Genere documentazione allegata

DRAT - Tipo	estratto di mappa catastale
AD - ACCESSO AI DATI	
ADS - SPECIFICHE DI ACCESSO AI DATI	
ADSP - Profilo di accesso	2
ADSM - Motivazione	scheda contenente dati personali
CM - COMPILAZIONE	
CMP - COMPILAZIONE	
CMPD - Data	1993
CMPN - Nome	Savioli, E.
FUR - Funzionario responsabile	Fontana, Loris
AGG - AGGIORNAMENTO - REVISIONE	
AGGD - Data	2019
AGGN - Nome	D'Ambrosio, Silvia
AGGF - Funzionario responsabile	Vecchiato, Maristella
AN - ANNOTAZIONI	