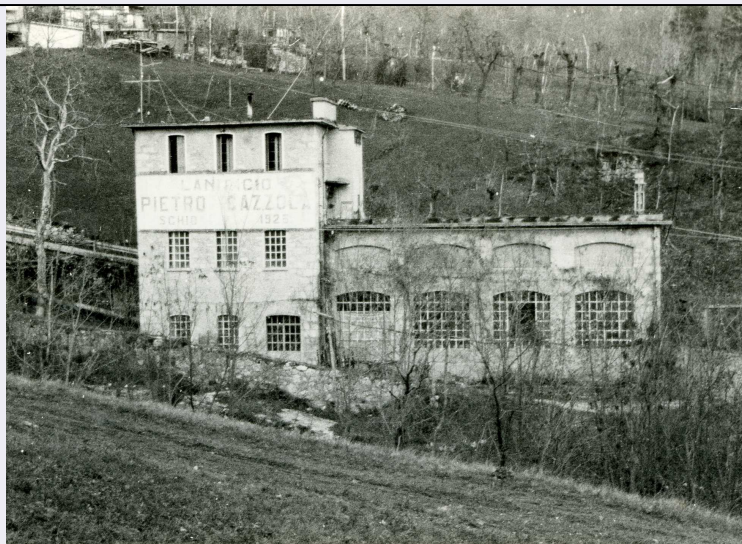


SCHEDA



CD - CODICI

TSK - Tipo scheda	A
LIR - Livello ricerca	I
NCT - CODICE UNIVOCO	
NCTR - Codice regione	05
NCTN - Numero catalogo generale	00185160
ESC - Ente schedatore	S73
ECP - Ente competente	S73

OG - OGGETTO

OGT - OGGETTO

OGTD - Definizione tipologica	centrale
OGTQ - Qualificazione	idroelettrica
OGTN - Denominazione	Centrale idroelettrica Ceolati

LC - LOCALIZZAZIONE GEOGRAFICO-AMMINISTRATIVA

PVC - LOCALIZZAZIONE GEOGRAFICO-AMMINISTRATIVA

PVCS - Stato	ITALIA
PVCR - Regione	Veneto
PVCP - Provincia	VI
PVCC - Comune	Valli del Pasubio
PVL - Altra località	CEOLATI

CS - LOCALIZZAZIONE CATASTALE

CTL - Tipo di localizzazione	localizzazione fisica
------------------------------	-----------------------

CTS - LOCALIZZAZIONE CATASTALE

CTSC - Comune	Valli del Pasubio
CTSF - Foglio/Data	22/ 1954

AU - DEFINIZIONE CULTURALE

AUT - AUTORE

AUTR - Riferimento all'intervento (ruolo)	progetto
AUTM - Fonte dell'attribuzione	NR (recupero pregresso)
AUTN - Nome scelto	ing. De Pretto Mario
AUTA - Dati anagrafici	XIX/ XX secolo
AUTH - Sigla per citazione	NR
ATB - AMBITO CULTURALE	
ATBR - Riferimento all'intervento	costruzione
ATBD - Denominazione	maestranze locali
ATBM - Fonte dell'attribuzione	analisi tipologica
RE - NOTIZIE STORICHE	
REN - NOTIZIA	
REN R - Riferimento	intero bene
REL - CRONOLOGIA, ESTREMO REMOTO	
RELS - Secolo	XX
RELI - Data	1925/00/00
REV - CRONOLOGIA, ESTREMO RECENTE	
REVS - Secolo	XX
REVI - Data	1925/00/00
PN - PIANTA	
PNT - PIANTA	
PNTS - Schema	composto
PNTF - Forma	irregolare
SV - STRUTTURE VERTICALI	
SVC - TECNICA COSTRUTTIVA	
SVCM - Materiali	sasso
SO - STRUTTURE DI ORIZZONTAMENTO	
SOF - TIPO	
SOFG - Genere	solai
CP - COPERTURE	
CPM - MANTO DI COPERTURA	
CPMM - Materiali	guaina in poliestere
US - UTILIZZAZIONI	
USA - USO ATTUALE	
USAD - Uso	centrale idroelettrica (p.t.) - abitazione (p.1°)
USO - USO STORICO	
USOD - Uso	centrale idroelettrica (p.t.) - abitazione (p.1°)
TU - CONDIZIONE GIURIDICA E VINCOLI	
CDG - CONDIZIONE GIURIDICA	
CDGG - Indicazione generica	proprietà privata

STU - STRUMENTI URBANISTICI

STUT - Strumenti in vigore	P.R.G.
STUN - Sintesi normativa zona	zona E agricola in fascia di rispetto stradale - inedificabile

DO - FONTI E DOCUMENTI DI RIFERIMENTO**FTA - DOCUMENTAZIONE FOTOGRAFICA**

FTAX - Genere	documentazione allegata
FTAP - Tipo	positivo b/n
FTAD - Data	1994
FTAN - Codice identificativo	1 (SABAP VR 4942)

DRA - DOCUMENTAZIONE GRAFICA

DRAX - Genere	documentazione allegata
DRAT - Tipo	estratto di mappa catastale

DRA - DOCUMENTAZIONE GRAFICA

DRAX - Genere	documentazione allegata
DRAT - Tipo	planimetria

AD - ACCESSO AI DATI**ADS - SPECIFICHE DI ACCESSO AI DATI**

ADSP - Profilo di accesso	2
ADSM - Motivazione	scheda contenente dati personali

CM - COMPILAZIONE**CMP - COMPILAZIONE**

CMPD - Data	1994
CMPN - Nome	Fanton, C.
CMPN - Nome	Scarpari, F.
FUR - Funzionario responsabile	Fontana, Loris

RVM - TRASCRIZIONE PER INFORMATIZZAZIONE

RVMD - Data	1998
RVMN - Nome	Reginato F.

AGG - AGGIORNAMENTO - REVISIONE

AGGD - Data	2019
AGGN - Nome	D'Ambrosio, Silvia
AGGF - Funzionario responsabile	Vecchiato, Maristella

AN - ANNOTAZIONI