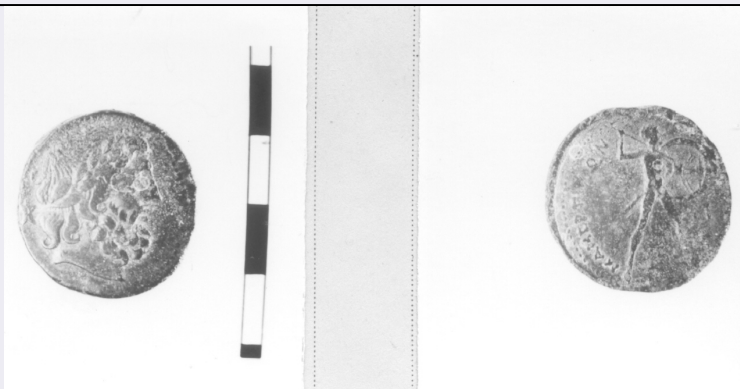


SCHEDA



CD - CODICI

TSK - Tipo Scheda RA

LIR - Livello ricerca P

NCT - CODICE UNIVOCO

NCTR - Codice regione 08

NCTN - Numero catalogo generale 00139969

ESC - Ente schedatore M385

ECP - Ente competente M385

OG - OGGETTO

OGT - OGGETTO

OGTD - Definizione moneta

OGTT - Tipologia pentoncia

SGT - SOGGETTO

SGTI - Identificazione Testa di Zeus

LC - LOCALIZZAZIONE GEOGRAFICO-AMMINISTRATIVA

PVC - LOCALIZZAZIONE GEOGRAFICO-AMMINISTRATIVA ATTUALE

PVCS - Stato ITALIA

PVCR - Regione Emilia-Romagna

PVCP - Provincia PR

PVCC - Comune Parma

LDC - COLLOCAZIONE SPECIFICA

UB - DATI PATRIMONIALI

INV - INVENTARIO DI MUSEO O SOPRINTENDENZA

INVN - Numero 1745

DT - CRONOLOGIA

DTZ - CRONOLOGIA GENERICA

DTZG - Fascia cronologica di riferimento III sec. a.C

DTZS - Frazione cronologica ultimo quarto

DTS - CRONOLOGIA SPECIFICA

DTSI - Da	220
DTSV - Validità	ca
DTSF - A	200
DTSL - Validità	ca
DTM - Motivazione cronologia	NR (recupero pregresso)
MT - DATI TECNICI	
MTC - Materia e tecnica	bronzo/ coniazione
MIS - MISURE	
MISU - Unità	g
MISG - Peso	10.04
MIS - MISURE	
MISU - Unità	mm
MISD - Diametro	26.4
DA - DATI ANALITICI	
DES - DESCRIZIONE	
DESO - Indicazioni sull'oggetto	Diritto: Testa laureata di Zeus a destra; dietro, pentagramma. Rovescio: Guerriero galeato gradiente a destra; tiene lancia e scudo; a destra, [...].
DESS - Indicazioni sul soggetto	DIVINITA': Zeus. ARMI: lancia, scudo. PERSONAGGI: guerriero. SIMBOLI: pentagramma.
ISR - ISCRIZIONI	
ISRC - Classe di appartenenza	non determinabile
ISRL - Lingua	greco
ISRS - Tecnica di scrittura	a rilievo
ISRT - Tipo di caratteri	maiuscolo
ISRP - Posizione	rovescio
ISRI - Trascrizione	(traslitterazione dal greco) MAMERTINON
NSC - Notizie storico-critiche	Mercenari di origine ossa, i Mamertini, impadronitisi di Messana nel 288 a.C., estesero in breve la loro influenza sulla Sicilia nord-orientale, conseguendo una posizione di preminenza politica che mantennero in parte anche dopo l'avvento dei Romani, di cui furono alleati. La loro monetazione, esclusivamente enea, ma ricca e varia, appare articolata in fasi, su basi tipologiche, stilistiche e ponderali, collegate con le vicende storiche. L'esemplare appartiene alle emissioni di età romana, tagliate sulla base dell'asse (onciale; Särström, p. 26ss.; R.I.N., p. 23ss.) della cui cronologia risentono. Così, la cronologia bassa del Thomsen (ERC, II, p. 390, e cfr. G. Nieci, in Athenaeum, 1968) comporterebbe un leggero slittamento anche dell'inizio di queste emissioni.
CO - CONSERVAZIONE	
STC - STATO DI CONSERVAZIONE	
STCC - Stato di conservazione	NR (recupero pregresso)
STCS - Indicazioni specifiche	mediocre
TU - CONDIZIONE GIURIDICA E VINCOLI	

CDG - CONDIZIONE GIURIDICA

CDGG - Indicazione generica	proprietà Stato
------------------------------------	-----------------

DO - FONTI E DOCUMENTI DI RIFERIMENTO**FTA - DOCUMENTAZIONE FOTOGRAFICA**

FTAX - Genere	documentazione allegata
FTAP - Tipo	positivo b/n
FTAЕ - Ente proprietario	MBAC-MC-PIL
FTAN - Codice identificativo	MANPR00139969

BIB - BIBLIOGRAFIA

BIBX - Genere	bibliografia specifica
BIBA - Autore	Sanstrom Magrit
BIBD - Anno di edizione	1940
BIBH - Sigla per citazione	00000066

BIB - BIBLIOGRAFIA

BIBX - Genere	bibliografia specifica
BIBA - Autore	Balbi De Caro, Silvana
BIBD - Anno di edizione	1972
BIBH - Sigla per citazione	00000112

AD - ACCESSO AI DATI**ADS - SPECIFICHE DI ACCESSO AI DATI**

ADSP - Profilo di accesso	3
ADSM - Motivazione	scheda di bene non adeguatamente sorvegliabile

CM - COMPILAZIONE**CMP - COMPILAZIONE**

CMPD - Data	1979
CMPN - Nome	Lanzoni, Claudia
FUR - Funzionario responsabile	Marini Calvani, Mirella

RVM - TRASCRIZIONE PER INFORMATIZZAZIONE

RVMD - Data	2018
RVMN - Nome	Grandi, Francesca

AN - ANNOTAZIONI