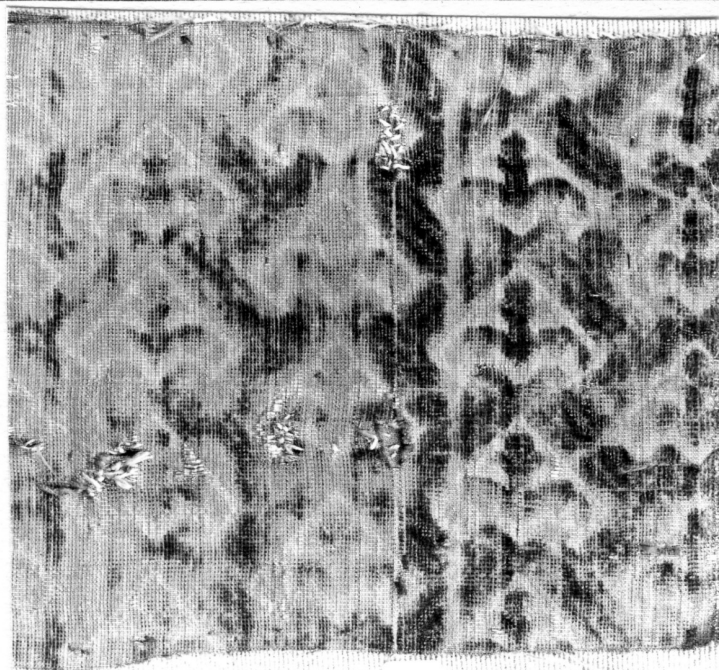


# SCHEDA



## CD - CODICI

TSK - Tipo Scheda OA

LIR - Livello ricerca C

### NCT - CODICE UNIVOCO

NCTR - Codice regione 09

NCTN - Numero catalogo generale 00158206

ESC - Ente schedatore S156

ECP - Ente competente S156

## OG - OGGETTO

### OGT - OGGETTO

OGTD - Definizione tessuto

OGTV - Identificazione frammento

## LC - LOCALIZZAZIONE GEOGRAFICO-AMMINISTRATIVA

### PVC - LOCALIZZAZIONE GEOGRAFICO-AMMINISTRATIVA ATTUALE

PVCR - Regione Toscana

PVCP - Provincia FI

PVCC - Comune Firenze

### LDC - COLLOCAZIONE SPECIFICA

LDCT - Tipologia palazzo

LDCQ - Qualificazione statale

LDCN - Denominazione attuale Palazzo Pitti

LDCC - Complesso di appartenenza Palazzo Pitti e Giardino di Boboli

LDCU - Indirizzo P.zza Pitti, 1

LDCM - Denominazione

<b>raccolta</b>	Galleria del Costume
-----------------	----------------------

## UB - UBICAZIONE E DATI PATRIMONIALI

### INV - INVENTARIO DI MUSEO O SOPRINTENDENZA

<b>INVN - Numero</b>	Tessuti Antichi 266
----------------------	---------------------

<b>INVD - Data</b>	1915 (?)
--------------------	----------

## DT - CRONOLOGIA

### DTZ - CRONOLOGIA GENERICA

<b>DTZG - Secolo</b>	sec. XVII
----------------------	-----------

### DTS - CRONOLOGIA SPECIFICA

<b>DTSI - Da</b>	1600
------------------	------

<b>DTSF - A</b>	1630
-----------------	------

<b>DTM - Motivazione cronologia</b>	analisi stilistica
-------------------------------------	--------------------

<b>ADT - Altre datazioni</b>	1600-1630 ca.
------------------------------	---------------

## AU - DEFINIZIONE CULTURALE

### ATB - AMBITO CULTURALE

<b>ATBD - Denominazione</b>	manifattura italiana
-----------------------------	----------------------

<b>ATBR - Riferimento all'intervento</b>	esecutore
--	-----------

<b>ATBM - Motivazione dell'attribuzione</b>	analisi stilistica
---	--------------------

## MT - DATI TECNICI

<b>MTC - Materia e tecnica</b>	seta
--------------------------------	------

### MIS - MISURE

<b>MISU - Unità</b>	cm
---------------------	----

<b>MISA - Altezza</b>	12.5
-----------------------	------

<b>MISL - Larghezza</b>	17.5
-------------------------	------

## CO - CONSERVAZIONE

### STC - STATO DI CONSERVAZIONE

<b>STCC - Stato di conservazione</b>	cattivo
--------------------------------------	---------

## DA - DATI ANALITICI

### DES - DESCRIZIONE

<b>DESO - Indicazioni sull'oggetto</b>	Frammento irregolare di forma rettangolare composto di tre pezzi cuciti insieme di cui due sovrapposti. E' in velluto cesellato color viola, più scuro per il pelo. Un piccolo motivo floreale, un iris stilizzato, è racchiusa in una rete di scaglie sovrapposte.
--	---

<b>DESI - Codifica Iconclass</b>	n.p.
----------------------------------	------

<b>DESS - Indicazioni sul soggetto</b>	n.p.
--	------

<b>NSC - Notizie storico-critiche</b>	Nella precedente sistemazione della collezione dei Tessuti Antichi al Museo degli Argenti, questo frammento faceva parte del pannello n. 2. Portava un cartoncino cucito sul rovescio recante la scritta: "756-Velluto-sec. XVI-n.0,17; 0,13". Dalla stessa pezza sembra provenire il n. 277 della stessa collezione, una variante rosso scuro è invece il n. 273. Per dati tecnici e colori sembra molto simile al n. 187 della stessa collezione. Pezzi identici o simili sono conservati a Venezia, Museo
---------------------------------------	--

Correr, collezione Guggeheim, inventario n. 9bis/2 e nel Kunstgewebemuseum di Stadt Koln, inventario n. z 982. Per le notizie storico critiche sulla collezione dei Tessuti Antichi vedi scheda inventario n. 265.

## TU - CONDIZIONE GIURIDICA E VINCOLI

### ACQ - ACQUISIZIONE

ACQT - Tipo acquisizione	acquisto
ACQN - Nome	S. Salvadori, A. Papini, E. Costantini, G. Papini
ACQD - Data acquisizione	1883-1884
ACQL - Luogo acquisizione	FI/ Firenze

### CDG - CONDIZIONE GIURIDICA

CDGG - Indicazione generica	proprietà Stato
CDGS - Indicazione specifica	Ministero per i Beni e le Attività Culturali

## DO - FONTI E DOCUMENTI DI RIFERIMENTO

### FTA - DOCUMENTAZIONE FOTOGRAFICA

FTAX - Genere	documentazione allegata
FTAP - Tipo	fotografia b/n
FTAN - Codice identificativo	SBAS FI 294265

### FNT - FONTI E DOCUMENTI

FNTP - Tipo	inventario
FNTA - Autore	Rigoni A. C.
FNTT - Denominazione	Inventario degli Arazzi/ Campionario dei Tessuti
FNTD - Data	1884
FNTF - Foglio/Carta	n. 266
FNTN - Nome archivio	Firenze/ Biblioteca degli Uffizi
FNTS - Posizione	ms. 402
FNTI - Codice identificativo	BU ms. 402

### FNT - FONTI E DOCUMENTI

FNTP - Tipo	inventario
FNTT - Denominazione	Inventario Generale dei tessuti antichi...
FNTD - Data	1913 ante -
FNTF - Foglio/Carta	n. 266
FNTN - Nome archivio	SSPSAEPM FI/ Ufficio Ricerche
FNTS - Posizione	s.s.
FNTI - Codice identificativo	Tessuti 1913

## AD - ACCESSO AI DATI

### ADS - SPECIFICHE DI ACCESSO AI DATI

ADSP - Profilo di accesso	1
ADSM - Motivazione	scheda di bene non adeguatamente sorvegliabile

## CM - COMPILAZIONE

### CMP - COMPILAZIONE

CMPD - Data	1982
-------------	------

<b>CMPN - Nome</b>	Westerman Bulgarella M.
<b>CMPN - Nome</b>	Orsi Landini R.
<b>FUR - Funzionario responsabile</b>	Meloni S.
<b>RVM - TRASCRIZIONE PER INFORMATIZZAZIONE</b>	
<b>RVMD - Data</b>	2010
<b>RVMN - Nome</b>	ICCD/ DG BASAE/ Barsottelli L.
<b>AN - ANNOTAZIONI</b>	
<b>OSS - Osservazioni</b>	Provenienza: acquisto dello stato da Sig.ri S. Salvadori, A. Papini, E. Costantini, G. Papini, Firenze