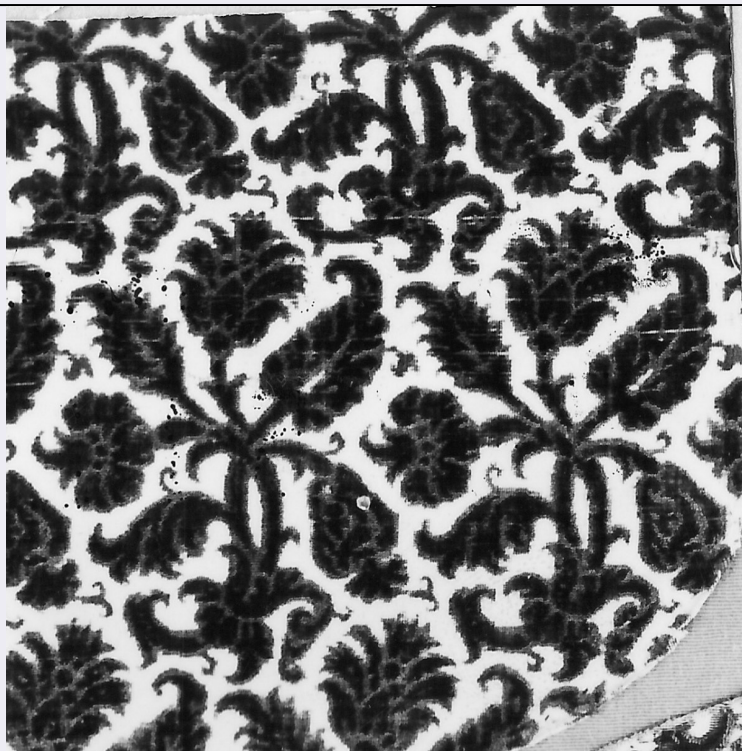


SCHEDA



CD - CODICI

TSK - Tipo Scheda OA

LIR - Livello ricerca C

NCT - CODICE UNIVOCO

NCTR - Codice regione 09

NCTN - Numero catalogo generale 00158596

ESC - Ente schedatore S156

ECP - Ente competente S156

OG - OGGETTO

OGT - OGGETTO

OGTD - Definizione tessuto

OGTV - Identificazione frammento

LC - LOCALIZZAZIONE GEOGRAFICO-AMMINISTRATIVA

PVC - LOCALIZZAZIONE GEOGRAFICO-AMMINISTRATIVA ATTUALE

PVCR - Regione Toscana

PVCP - Provincia FI

PVCC - Comune Firenze

LDC - COLLOCAZIONE SPECIFICA

LDCT - Tipologia palazzo

LDCQ - Qualificazione statale

LDCN - Denominazione attuale Palazzo Pitti

LDCC - Complesso di appartenenza Palazzo Pitti e Giardino di Boboli

LDCU - Indirizzo	P.zza Pitti, 1
LDCM - Denominazione raccolta	Galleria del Costume
UB - UBICAZIONE E DATI PATRIMONIALI	
INV - INVENTARIO DI MUSEO O SOPRINTENDENZA	
INVN - Numero	Tessuti Antichi 241
INVD - Data	1915 (?)
LA - ALTRE LOCALIZZAZIONI GEOGRAFICO-AMMINISTRATIVE	
TCL - Tipo di localizzazione	luogo di provenienza
PRV - LOCALIZZAZIONE GEOGRAFICO-AMMINISTRATIVA	
PRVS - Stato	ITALIA
PRVR - Regione	Toscana
PRVP - Provincia	FI
PRVC - Comune	Firenze
PRC - COLLOCAZIONE SPECIFICA	
PRCM - Denominazione raccolta	Collezione privata Angiolo Papini
PRD - DATA	
PRDU - Data uscita	1883
LA - ALTRE LOCALIZZAZIONI GEOGRAFICO-AMMINISTRATIVE	
TCL - Tipo di localizzazione	luogo di provenienza
PRV - LOCALIZZAZIONE GEOGRAFICO-AMMINISTRATIVA	
PRVS - Stato	ITALIA
PRVR - Regione	Toscana
PRVP - Provincia	FI
PRVC - Comune	Firenze
PRC - COLLOCAZIONE SPECIFICA	
PRCM - Denominazione raccolta	Collezione privata Emilio Costantini
PRD - DATA	
PRDU - Data uscita	1883
LA - ALTRE LOCALIZZAZIONI GEOGRAFICO-AMMINISTRATIVE	
TCL - Tipo di localizzazione	luogo di provenienza
PRV - LOCALIZZAZIONE GEOGRAFICO-AMMINISTRATIVA	
PRVS - Stato	ITALIA
PRVR - Regione	Toscana
PRVP - Provincia	FI
PRVC - Comune	Firenze
PRC - COLLOCAZIONE SPECIFICA	
PRCM - Denominazione raccolta	Collezione privata Salvatore Salvadori
PRD - DATA	
PRDU - Data uscita	1883

LA - ALTRE LOCALIZZAZIONI GEOGRAFICO-AMMINISTRATIVE

TCL - Tipo di localizzazione	luogo di provenienza
-------------------------------------	----------------------

PRV - LOCALIZZAZIONE GEOGRAFICO-AMMINISTRATIVA

PRVS - Stato	ITALIA
---------------------	--------

PRVR - Regione	Toscana
-----------------------	---------

PRVP - Provincia	FI
-------------------------	----

PRVC - Comune	Firenze
----------------------	---------

PRC - COLLOCAZIONE SPECIFICA

PRCM - Denominazione raccolta	Collezione privata G. Pacini
--------------------------------------	------------------------------

PRD - DATA

PRDU - Data uscita	1884
---------------------------	------

LA - ALTRE LOCALIZZAZIONI GEOGRAFICO-AMMINISTRATIVE

TCL - Tipo di localizzazione	luogo di provenienza
-------------------------------------	----------------------

PRV - LOCALIZZAZIONE GEOGRAFICO-AMMINISTRATIVA

PRVS - Stato	ITALIA
---------------------	--------

PRVR - Regione	Toscana
-----------------------	---------

PRVP - Provincia	FI
-------------------------	----

PRVC - Comune	Firenze
----------------------	---------

PRC - COLLOCAZIONE SPECIFICA

PRCM - Denominazione raccolta	Collezione privata Angelo Ardinghi
--------------------------------------	------------------------------------

PRD - DATA

PRDU - Data uscita	1884
---------------------------	------

DT - CRONOLOGIA**DTZ - CRONOLOGIA GENERICA**

DTZG - Secolo	sec. XVII
----------------------	-----------

DTS - CRONOLOGIA SPECIFICA

DTSI - Da	1620
------------------	------

DTSV - Validità	post
------------------------	------

DTSF - A	1650
-----------------	------

DTSL - Validità	ante
------------------------	------

DTM - Motivazione cronologia	analisi stilistica
-------------------------------------	--------------------

AU - DEFINIZIONE CULTURALE**ATB - AMBITO CULTURALE**

ATBD - Denominazione	manifattura italiana
-----------------------------	----------------------

ATBM - Motivazione dell'attribuzione	analisi stilistica
---	--------------------

MT - DATI TECNICI

MTC - Materia e tecnica	seta/ velluto cesellato
--------------------------------	-------------------------

MIS - MISURE

MISU - Unità	cm
---------------------	----

MISA - Altezza	24.5
-----------------------	------

MISL - Larghezza	24.5
CO - CONSERVAZIONE	
STC - STATO DI CONSERVAZIONE	
STCC - Stato di conservazione	buono
DA - DATI ANALITICI	
DES - DESCRIZIONE	
DESO - Indicazioni sull'oggetto	Frammento di tessuto in velluto cesellato viola su fondo crema. Ha forma triangolare con un angolo arrotondato, forse il bordo inferiore di una pianeta. Il motivo è costituito da un mazzo di fiori i cui gambi, uscenti da un unico ceppo, si intrecciano fra loro. I fiori, due aperti e un bocciolo o una capsula portasemi sono fortemente stilizzati, così come le foglie di tipologie diverse.
DESI - Codifica Iconclass	n.p.
DESS - Indicazioni sul soggetto	n.p.
NSC - Notizie storico-critiche	Nella precedente sistemazione della collezione il frammento era cucito sul pannello n. 73 e portava un cartoncino con la scritta: "229 - Velluto - Sec. XVI . M. 0,24; 0,24 (con un lato arrotondato). Il motivo di mazzi di fiori dal disegno con i dettagli molto articolati, è tipico della produzione tessile della prima metà del sec. XVII. Il modulo del disegno che si allarga, i particolari minuziosamente descritti, collocano questo tessuto fra quelli prodotti verso la metà del secolo. Per le notizie storiche relative alla collezione, v. scheda inv. n. 265.
TU - CONDIZIONE GIURIDICA E VINCOLI	
ACQ - ACQUISIZIONE	
ACQT - Tipo acquisizione	acquisto
ACQN - Nome	S.Salvadori, A.e G.Papini, E.Costantini,A.Ardinghi
ACQD - Data acquisizione	1883-1884
ACQL - Luogo acquisizione	FI/ Firenze
CDG - CONDIZIONE GIURIDICA	
CDGG - Indicazione generica	proprietà Stato
CDGS - Indicazione specifica	Ministero per i Beni e le Attività Culturali
DO - FONTI E DOCUMENTI DI RIFERIMENTO	
FTA - DOCUMENTAZIONE FOTOGRAFICA	
FTAX - Genere	documentazione allegata
FTAP - Tipo	fotografia b/n
FTAN - Codice identificativo	SBAS FI 341512
FNT - FONTI E DOCUMENTI	
FNTP - Tipo	inventario
FNTA - Autore	Rigoni A. C.
FNTT - Denominazione	Inventario degli Arazzi/ Campionario dei Tessuti
FNTD - Data	1884
FNTF - Foglio/Carta	241
FNTN - Nome archivio	Firenze/ Biblioteca degli Uffizi

FNTS - Posizione	ms. 402
FNTI - Codice identificativo	BU ms. 402
FNT - FONTI E DOCUMENTI	
FNTP - Tipo	inventario
FNTT - Denominazione	Inventario Generale dei tessuti antichi...
FNTD - Data	1913 ante -
FNTF - Foglio/Carta	241, vol. I
FNTN - Nome archivio	SSPSAEPM FI/ Ufficio Ricerche
FNTS - Posizione	s.s.
FNTI - Codice identificativo	Tessuti 1913
AD - ACCESSO AI DATI	
ADS - SPECIFICHE DI ACCESSO AI DATI	
ADSP - Profilo di accesso	1
ADSM - Motivazione	scheda di bene non adeguatamente sorvegliabile
CM - COMPILAZIONE	
CMP - COMPILAZIONE	
CMPD - Data	1983
CMPN - Nome	Orsi Landini R.
FUR - Funzionario responsabile	Meloni S.
RVM - TRASCRIZIONE PER INFORMATIZZAZIONE	
RVMD - Data	2010
RVMN - Nome	ICCD/ DG BASAE/ Migliorini G.