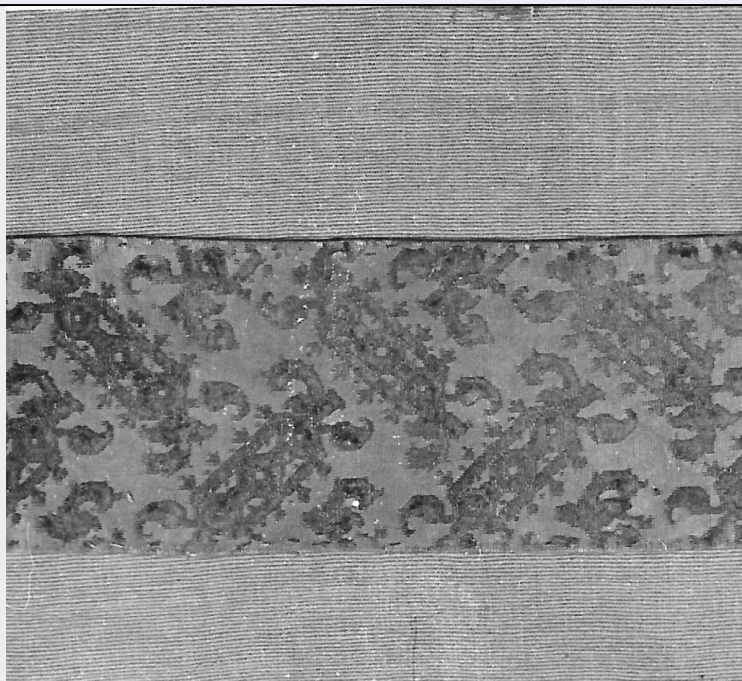


# SCHEDA



## CD - CODICI

TSK - Tipo Scheda OA

LIR - Livello ricerca C

### NCT - CODICE UNIVOCO

NCTR - Codice regione 09

NCTN - Numero catalogo generale 00158615

ESC - Ente schedatore S156

ECP - Ente competente S156

## OG - OGGETTO

### OGT - OGGETTO

OGTD - Definizione tessuto

OGTV - Identificazione frammento

### SGT - SOGGETTO

SGTI - Identificazione motivi decorativi geometrici e vegetali stilizzati

## LC - LOCALIZZAZIONE GEOGRAFICO-AMMINISTRATIVA

### PVC - LOCALIZZAZIONE GEOGRAFICO-AMMINISTRATIVA ATTUALE

PVCR - Regione Toscana

PVCP - Provincia FI

PVCC - Comune Firenze

### LDC - COLLOCAZIONE SPECIFICA

LDCT - Tipologia palazzo

LDCQ - Qualificazione statale

LDCN - Denominazione attuale Palazzo Pitti

LDCC - Complesso di appartenenza Palazzo Pitti e Giardino di Boboli

<b>LDCU - Indirizzo</b>	P.zza Pitti, 1
<b>LDCM - Denominazione raccolta</b>	Galleria del Costume
<b>UB - UBICAZIONE E DATI PATRIMONIALI</b>	
<b>INV - INVENTARIO DI MUSEO O SOPRINTENDENZA</b>	
<b>INVN - Numero</b>	Tessuti Antichi 130
<b>INVD - Data</b>	1915 (?)
<b>LA - ALTRE LOCALIZZAZIONI GEOGRAFICO-AMMINISTRATIVE</b>	
<b>TCL - Tipo di localizzazione</b>	luogo di provenienza
<b>PRV - LOCALIZZAZIONE GEOGRAFICO-AMMINISTRATIVA</b>	
<b>PRVS - Stato</b>	ITALIA
<b>PRVR - Regione</b>	Toscana
<b>PRVP - Provincia</b>	FI
<b>PRVC - Comune</b>	Firenze
<b>PRC - COLLOCAZIONE SPECIFICA</b>	
<b>PRCM - Denominazione raccolta</b>	Collezione privata Angiolo Papini
<b>PRD - DATA</b>	
<b>PRDU - Data uscita</b>	1883
<b>LA - ALTRE LOCALIZZAZIONI GEOGRAFICO-AMMINISTRATIVE</b>	
<b>TCL - Tipo di localizzazione</b>	luogo di provenienza
<b>PRV - LOCALIZZAZIONE GEOGRAFICO-AMMINISTRATIVA</b>	
<b>PRVS - Stato</b>	ITALIA
<b>PRVR - Regione</b>	Toscana
<b>PRVP - Provincia</b>	FI
<b>PRVC - Comune</b>	Firenze
<b>PRC - COLLOCAZIONE SPECIFICA</b>	
<b>PRCM - Denominazione raccolta</b>	Collezione privata Emilio Costantini
<b>PRD - DATA</b>	
<b>PRDU - Data uscita</b>	1883
<b>LA - ALTRE LOCALIZZAZIONI GEOGRAFICO-AMMINISTRATIVE</b>	
<b>TCL - Tipo di localizzazione</b>	luogo di provenienza
<b>PRV - LOCALIZZAZIONE GEOGRAFICO-AMMINISTRATIVA</b>	
<b>PRVS - Stato</b>	ITALIA
<b>PRVR - Regione</b>	Toscana
<b>PRVP - Provincia</b>	FI
<b>PRVC - Comune</b>	Firenze
<b>PRC - COLLOCAZIONE SPECIFICA</b>	
<b>PRCM - Denominazione raccolta</b>	Collezione privata Salvatore Salvadori
<b>PRD - DATA</b>	
<b>PRDU - Data uscita</b>	1883

**LA - ALTRE LOCALIZZAZIONI GEOGRAFICO-AMMINISTRATIVE**

<b>TCL - Tipo di localizzazione</b>	luogo di provenienza
-------------------------------------	----------------------

**PRV - LOCALIZZAZIONE GEOGRAFICO-AMMINISTRATIVA**

<b>PRVS - Stato</b>	ITALIA
---------------------	--------

<b>PRVR - Regione</b>	Toscana
-----------------------	---------

<b>PRVP - Provincia</b>	FI
-------------------------	----

<b>PRVC - Comune</b>	Firenze
----------------------	---------

**PRC - COLLOCAZIONE SPECIFICA**

<b>PRCM - Denominazione raccolta</b>	Collezione privata G. Pacini
--------------------------------------	------------------------------

**PRD - DATA**

<b>PRDU - Data uscita</b>	1884
---------------------------	------

**LA - ALTRE LOCALIZZAZIONI GEOGRAFICO-AMMINISTRATIVE**

<b>TCL - Tipo di localizzazione</b>	luogo di provenienza
-------------------------------------	----------------------

**PRV - LOCALIZZAZIONE GEOGRAFICO-AMMINISTRATIVA**

<b>PRVS - Stato</b>	ITALIA
---------------------	--------

<b>PRVR - Regione</b>	Toscana
-----------------------	---------

<b>PRVP - Provincia</b>	FI
-------------------------	----

<b>PRVC - Comune</b>	Firenze
----------------------	---------

**PRC - COLLOCAZIONE SPECIFICA**

<b>PRCM - Denominazione raccolta</b>	Collezione privata Angelo Ardinghi
--------------------------------------	------------------------------------

**PRD - DATA**

<b>PRDU - Data uscita</b>	1884
---------------------------	------

**DT - CRONOLOGIA****DTZ - CRONOLOGIA GENERICA**

<b>DTZG - Secolo</b>	sec. XVII
----------------------	-----------

**DTS - CRONOLOGIA SPECIFICA**

<b>DTSI - Da</b>	1610
------------------	------

<b>DTSV - Validità</b>	post
------------------------	------

<b>DTSF - A</b>	1630
-----------------	------

<b>DTSL - Validità</b>	ante
------------------------	------

<b>DTM - Motivazione cronologia</b>	analisi stilistica
-------------------------------------	--------------------

**AU - DEFINIZIONE CULTURALE****ATB - AMBITO CULTURALE**

<b>ATBD - Denominazione</b>	manifattura italiana
-----------------------------	----------------------

<b>ATBM - Motivazione dell'attribuzione</b>	analisi stilistica
---	--------------------

**MT - DATI TECNICI**

<b>MTC - Materia e tecnica</b>	seta/ velluto cesellato
--------------------------------	-------------------------

**MIS - MISURE**

<b>MISU - Unità</b>	cm
---------------------	----

<b>MISA - Altezza</b>	56
-----------------------	----

MISL - Larghezza	10.2
<b>CO - CONSERVAZIONE</b>	
<b>STC - STATO DI CONSERVAZIONE</b>	
STCC - Stato di conservazione	mediocre
<b>DA - DATI ANALITICI</b>	
<b>DES - DESCRIZIONE</b>	
DESO - Indicazioni sull'oggetto	Frammento rettangolare di tessuto in velluto cesellato rosso scuro con fondo raso. Non ha cimose. Per la sua forma il frammento sembra essere stato la parte centrale di un manipolo o di una stola. Il motivo del velluto è costituito da elementi di forma rettangolare dal disegno articolato in ornamentazioni minute, terminanti in foglie che si arricciano. Sono disposti obliquamente, a scacchiera e ribaltati in senso inverso ad ogni fila.
DESI - Codifica Iconclass	n.p.
DESS - Indicazioni sul soggetto	n.p.
NSC - Notizie storico-critiche	Nella precedente sistemazione della collezione il frammento era cucito sul pannello n. 22 e portava sul rovescio un cartoncino con la scritta: "746 - Velluto - Sec. XVI - M. 0,55; 0,08". La forma e la disposizione dei piccoli motivi della stoffa in esame sono tipici della produzione tessile per abbigliamento degli anni 1610-1630. Anche il raso da 8 è frequentemente usato in questo periodo storico e per questo tipo di produzione. Per le notizie storiche relative alla collezione, v. scheda inv. n. 265.
<b>TU - CONDIZIONE GIURIDICA E VINCOLI</b>	
<b>ACQ - ACQUISIZIONE</b>	
ACQT - Tipo acquisizione	acquisto
ACQN - Nome	S.Salvadori, A.e G.Papini, E.Costantini,A.Ardinghi
ACQD - Data acquisizione	1883-1884
ACQL - Luogo acquisizione	FI/ Firenze
<b>CDG - CONDIZIONE GIURIDICA</b>	
CDGG - Indicazione generica	proprietà Stato
CDGS - Indicazione specifica	Ministero per i Beni e le Attività Culturali
<b>DO - FONTI E DOCUMENTI DI RIFERIMENTO</b>	
<b>FTA - DOCUMENTAZIONE FOTOGRAFICA</b>	
FTAX - Genere	documentazione allegata
FTAP - Tipo	fotografia b/n
FTAN - Codice identificativo	SBAS FI 300059
<b>FNT - FONTI E DOCUMENTI</b>	
FNTP - Tipo	inventario
FNTA - Autore	Rigoni A. C.
FNTT - Denominazione	Inventario degli Arazzi/ Campionario dei Tessuti
FNTD - Data	1884
FNTF - Foglio/Carta	130

<b>FNTN - Nome archivio</b>	Firenze/ Biblioteca degli Uffici
<b>FNTS - Posizione</b>	ms. 402
<b>FNTI - Codice identificativo</b>	BU ms. 402
<b>FNT - FONTI E DOCUMENTI</b>	
<b>FNTP - Tipo</b>	inventario
<b>FNTT - Denominazione</b>	Inventario Generale dei tessuti antichi...
<b>FNTD - Data</b>	1913 ante -
<b>FNTF - Foglio/Carta</b>	130, vol. I
<b>FNTN - Nome archivio</b>	SSPSAEPM FI/ Ufficio Ricerche
<b>FNTS - Posizione</b>	s.s.
<b>FNTI - Codice identificativo</b>	Tessuti 1913
<b>AD - ACCESSO AI DATI</b>	
<b>ADS - SPECIFICHE DI ACCESSO AI DATI</b>	
<b>ADSP - Profilo di accesso</b>	1
<b>ADSM - Motivazione</b>	scheda di bene non adeguatamente sorvegliabile
<b>CM - COMPILAZIONE</b>	
<b>CMP - COMPILAZIONE</b>	
<b>CMPD - Data</b>	1983
<b>CMPN - Nome</b>	Orsi Landini R.
<b>FUR - Funzionario responsabile</b>	Meloni S.
<b>RVM - TRASCRIZIONE PER INFORMATIZZAZIONE</b>	
<b>RVMD - Data</b>	2010
<b>RVMN - Nome</b>	ICCD/ DG BASAE/ Migliorini G.