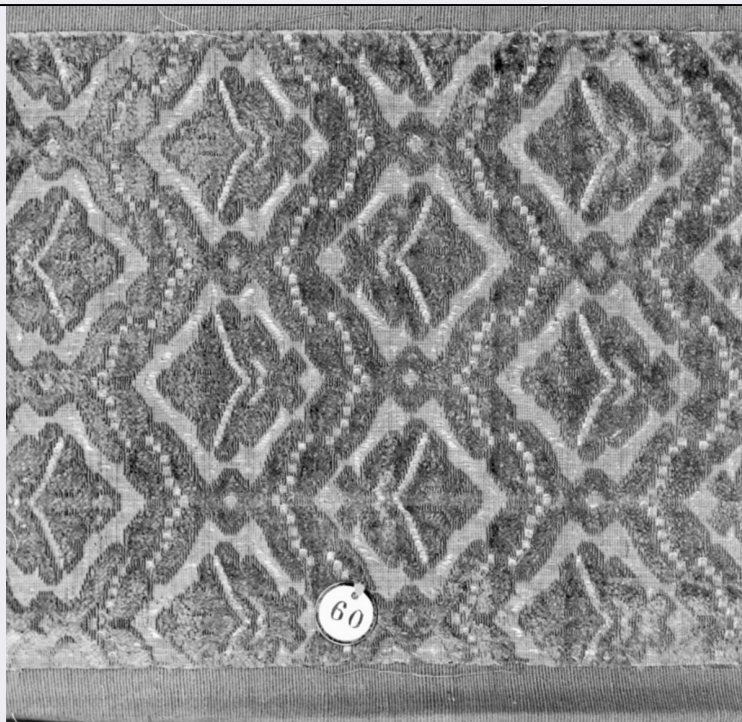


SCHEDA



CD - CODICI

TSK - Tipo Scheda OA

LIR - Livello ricerca C

NCT - CODICE UNIVOCO

NCTR - Codice regione 09

NCTN - Numero catalogo generale 00158695

ESC - Ente schedatore S156

ECP - Ente competente S156

RV - RELAZIONI

ROZ - Altre relazioni 0900158694

ROZ - Altre relazioni 0900158691

OG - OGGETTO

OGT - OGGETTO

OGTD - Definizione tessuto

OGTV - Identificazione elemento d'insieme

LC - LOCALIZZAZIONE GEOGRAFICO-AMMINISTRATIVA

PVC - LOCALIZZAZIONE GEOGRAFICO-AMMINISTRATIVA ATTUALE

PVCS - Stato Italia

PVCR - Regione Toscana

PVCP - Provincia FI

PVCC - Comune Firenze

LDC - COLLOCAZIONE SPECIFICA

LDCT - Tipologia palazzo

LDCQ - Qualificazione statale

LDCN - Denominazione attuale	Palazzo Pitti
LDCC - Complesso di appartenenza	Palazzo Pitti e Giardino di Boboli
LDCU - Indirizzo	P.zza Pitti, 1
LDCM - Denominazione raccolta	Galleria del Costume
UB - UBICAZIONE E DATI PATRIMONIALI	
INV - INVENTARIO DI MUSEO O SOPRINTENDENZA	
INVN - Numero	Tessuti Antichi 60
INVD - Data	1915 (?)
LA - ALTRE LOCALIZZAZIONI GEOGRAFICO-AMMINISTRATIVE	
TCL - Tipo di localizzazione	luogo di provenienza
PRV - LOCALIZZAZIONE GEOGRAFICO-AMMINISTRATIVA	
PRVS - Stato	ITALIA
PRVR - Regione	Toscana
PRVP - Provincia	FI
PRVC - Comune	Firenze
PRC - COLLOCAZIONE SPECIFICA	
PRCT - Tipologia	palazzo
PRCD - Denominazione	Palazzo Pitti
PRCM - Denominazione raccolta	Museo degli Argenti
DT - CRONOLOGIA	
DTZ - CRONOLOGIA GENERICA	
DTZG - Secolo	sec. XVII
DTS - CRONOLOGIA SPECIFICA	
DTSI - Da	1600
DTSV - Validità	post
DTSF - A	1630
DTSL - Validità	ante
DTM - Motivazione cronologia	analisi stilistica
AU - DEFINIZIONE CULTURALE	
ATB - AMBITO CULTURALE	
ATBD - Denominazione	manifattura italiana
ATBR - Riferimento all'intervento	esecutore
ATBM - Motivazione dell'attribuzione	analisi stilistica
MT - DATI TECNICI	
MTC - Materia e tecnica	seta/ velluto/ ricamo
MIS - MISURE	
MISU - Unità	cm
MISA - Altezza	26.5

MISL - Larghezza	19.5
CO - CONSERVAZIONE	
STC - STATO DI CONSERVAZIONE	
STCC - Stato di conservazione	discreto
DA - DATI ANALITICI	
DES - DESCRIZIONE	
DESO - Indicazioni sull'oggetto	Frammento di tessuto di forma rettangolare. Il frammento è di velluto ricamato in nocciola su fondo azzutto con briglie sciolte di ordito bianche. Il motivo è formato dall'intreccio a griglia di nastri che racchiudono, nei compartimenti così formati, una forma vegetale fortemente stilizzata. Il frammento è stato spolverato, vaporizzato dal rovescio per alzare il pelo; i fili sui bordi tagliati sono stati fermati con sodiocarbometilcellulosa. Il frammento è stato cucito su un supporto di cartone non acido rivestito di lino grezzo; è incorniciato da un passpartout dello stesso materiale e tagliato secondo le sue dimensioni.
DESI - Codifica Iconclass	n.p.
DESS - Indicazioni sul soggetto	n.p.
NSC - Notizie storico-critiche	Nella precedente sistemazione della collezione dei tessuti antichi del Museo degli Argenti, questo frammento era cucito sul pannello n. 100. Portava un cartoncino cucito sul rovescio recante la scritta: 16 Sec. XV (fine) n. 0,26; 0,19. Questo frammento in velluto ricamo, tipica produzione dei primi decenni del sec. XVII, è identico nella lavorazione ai nn. 34, 55, 268 della stessa collezione. Labbinamento insolito dei colori e la struttura dinamica della griglia confermano la datazione. Per le notizie storiche sulla collezione dei tessuti antichi vedi scheda inventario n. 265.
TU - CONDIZIONE GIURIDICA E VINCOLI	
ACQ - ACQUISIZIONE	
ACQT - Tipo acquisizione	acquisto
ACQN - Nome	S. Salvadori, A. Papini, E. Costantini, G. Pacini
ACQD - Data acquisizione	1883-1884
ACQL - Luogo acquisizione	FI/ Firenze
CDG - CONDIZIONE GIURIDICA	
CDGG - Indicazione generica	proprietà Stato
CDGS - Indicazione specifica	Ministero per i Beni e le Attività Culturali
DO - FONTI E DOCUMENTI DI RIFERIMENTO	
FTA - DOCUMENTAZIONE FOTOGRAFICA	
FTAX - Genere	documentazione allegata
FTAP - Tipo	fotografia b/n
FTAN - Codice identificativo	SBAS FI 302744
FNT - FONTI E DOCUMENTI	
FNTP - Tipo	inventario
FNTA - Autore	Rigoni A. C.
FNTT - Denominazione	Inventario degli Arazzi/ Campionario dei Tessuti

FNTD - Data	1884
FNTF - Foglio/Carta	n. 60
FNTN - Nome archivio	Firenze/ Biblioteca degli Uffizi
FNTS - Posizione	ms. 402
FNTI - Codice identificativo	BU ms. 402
FNT - FONTI E DOCUMENTI	
FNTP - Tipo	inventario
FNTT - Denominazione	Inventario Generale dei tessuti antichi...
FNTD - Data	1913 ante -
FNTF - Foglio/Carta	n. 60
FNTN - Nome archivio	SSPSAEPM FI/ Ufficio Ricerche
FNTS - Posizione	s.s.
FNTI - Codice identificativo	Tessuti 1913
MST - MOSTRE	
MSTT - Titolo	Velluti Antichi a Palazzo Pitti. 1580-1630
MSTL - Luogo	Firenze, Museo degli Argenti
MSTD - Data	1981
AD - ACCESSO AI DATI	
ADS - SPECIFICHE DI ACCESSO AI DATI	
ADSP - Profilo di accesso	1
ADSM - Motivazione	scheda di bene non adeguatamente sorvegliabile
CM - COMPILAZIONE	
CMP - COMPILAZIONE	
CMPD - Data	1982
CMPN - Nome	Orsi Landini R.
FUR - Funzionario responsabile	Meloni S.
RVM - TRASCRIZIONE PER INFORMATIZZAZIONE	
RVMD - Data	2011
RVMN - Nome	Lacasella A. Materazzi S. Tori L.