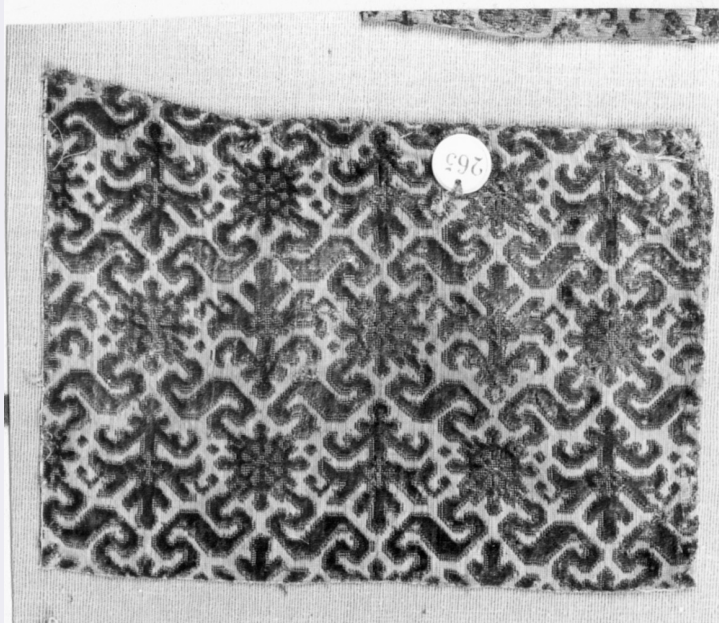


# SCHEDA



## CD - CODICI

TSK - Tipo Scheda OA

LIR - Livello ricerca C

### NCT - CODICE UNIVOCO

NCTR - Codice regione 09

NCTN - Numero catalogo generale 00158847

ESC - Ente schedatore S156

ECP - Ente competente S156

## RV - RELAZIONI

ROZ - Altre relazioni 0900158691

## OG - OGGETTO

### OGT - OGGETTO

OGTD - Definizione tessuto

OGTV - Identificazione elemento d'insieme

## LC - LOCALIZZAZIONE GEOGRAFICO-AMMINISTRATIVA

### PVC - LOCALIZZAZIONE GEOGRAFICO-AMMINISTRATIVA ATTUALE

PVCS - Stato Italia

PVCR - Regione Toscana

PVCP - Provincia FI

PVCC - Comune Firenze

### LDC - COLLOCAZIONE SPECIFICA

LDCT - Tipologia palazzo

LDCQ - Qualificazione statale

LDCN - Denominazione attuale Palazzo Pitti

LDCC - Complesso di appartenenza Palazzo Pitti e Giardino di Boboli

<b>LDCU - Indirizzo</b>	P.zza Pitti, 1
<b>LDCM - Denominazione raccolta</b>	Galleria del Costume
<b>UB - UBICAZIONE E DATI PATRIMONIALI</b>	
<b>INV - INVENTARIO DI MUSEO O SOPRINTENDENZA</b>	
<b>INVN - Numero</b>	Tessuti Antichi 265
<b>INVD - Data</b>	1915 (?)
<b>DT - CRONOLOGIA</b>	
<b>DTZ - CRONOLOGIA GENERICA</b>	
<b>DTZG - Secolo</b>	secc. XVI/ XVII
<b>DTS - CRONOLOGIA SPECIFICA</b>	
<b>DTSI - Da</b>	1500
<b>DTSV - Validità</b>	post
<b>DTSF - A</b>	1699
<b>DTSL - Validità</b>	ante
<b>DTM - Motivazione cronologia</b>	analisi stilistica
<b>AU - DEFINIZIONE CULTURALE</b>	
<b>ATB - AMBITO CULTURALE</b>	
<b>ATBD - Denominazione</b>	manifattura italiana
<b>ATBR - Riferimento all'intervento</b>	esecutore
<b>ATBM - Motivazione dell'attribuzione</b>	analisi stilistica
<b>MT - DATI TECNICI</b>	
<b>MTC - Materia e tecnica</b>	seta/ velluto cesellato/ opera
<b>MIS - MISURE</b>	
<b>MISU - Unità</b>	cm
<b>MISA - Altezza</b>	16.3
<b>MISL - Larghezza</b>	22
<b>CO - CONSERVAZIONE</b>	
<b>STC - STATO DI CONSERVAZIONE</b>	
<b>STCC - Stato di conservazione</b>	discreto
<b>DA - DATI ANALITICI</b>	
<b>DES - DESCRIZIONE</b>	
<b>DESO - Indicazioni sull'oggetto</b>	Frammento di forma rettangolare, tagliato su tutti e quattro i lati.E' un velluto verde come fondo e opera, sbiadito in toni gialli. Motivi floreali stilizzati e disposti verticalmente si alternano a ruote raggiate o fiocchi di neve da cui si dipartono quattro nastri che racchiudono il motivo centrale, un fiore stilizzato vagamente somigliante all'iris, ribaltato in senso opposto nelle diverse file. Esami al microscopio (Ist. Buzzi di Prato) hanno rilevato un filato particolarmente pregiato, costituito da bave molto sottili e uniformi.
<b>DESI - Codifica Iconclass</b>	n.p.
<b>DESS - Indicazioni sul soggetto</b>	n.p.

**NSC - Notizie storico-critiche**

La collezione dei tessuti antichi del Museo degli Argenti di Palazzo Pitti consta attualmente di 856 pezzi, in genere sotto forma di frammenti. La collezione proviene dalla R. Galleria degli Arazzi e Tessuti Antichi esposti al Museo della Crocetta di Firenze, che fu chiuso nell'anno 1922. In questa occasione la collezione di arazzi e tessuti fu destinata in gran parte a Palazzo Pitti. Il passaggio avvenne probabilmente non molto tempo dopo il giorno 8 marzo 1922, data in cui il Ministero dell'Istruzione, Direzione Generale delle Antichità e Belle Arti diede l'autorizzazione al trasporto (AGF, Arte 1047). La collezione dei Tessuti Antichi cominciò a formarsi probabilmente negli anni 1883-1884, quando la Direzione della R. Galleria degli Arazzi effettuò acquisti da collezionisti privati ed antiquari fiorentini. Le giustificazioni di tali acquisti sono certamente incomplete; mancano pure, fuorché in casi rari, le descrizioni dei pezzi comprati o giunti alla collezione, cosicché non è possibile identificarli. Il 28 febbraio 1883 furono acquistati dal Sig. Angiolo Papini 106 campioni di stoffe antiche (AGF, Filza F, n. 16); il 17 ottobre dal Prof. Emilio Costantini cinque pezzi di velluto, uno di broccatello, una striscia a ricamo, tre pianete, di cui resta una descrizione sommaria (AGF, Filza F, n. 17), cui si devono aggiungere due pezzi di tessuto antico ivi in deposito, ma appartenenti alla R. Congregazione di Carità di San Giovanni Battista (AGF, Filza F, n. 17). Del 30 gennaio 1884 è il mandato di pagamento della seconda rata per l'acquisto di 380 pezzi di tessuti antichi dal Sig. Salvatore Salvatori (AGF, Filza F, n.5). Dello stesso anno rimane fatto di vendita da parte del Sig. G. Pacini di 51 frammenti (AGF, Filza F, n. 6). A questi vanno aggiunti un pezzo di broccato in velluto ed oro comprato dal Sig. Anglo Ardinghi (AGF, Filza F, n. 4) ed un campione di broccato d'argento con fiorami e croce in oro e broccato in trina proveniente dal Monastero di Santa Maria Maddalena dei Pazzi (AGF, Filza F, n.6). Nella precedente sistemazione della collezione dei tessuti antichi del Museo degli Argenti, il frammento in esame faceva parte del pannello n. 2. Portava un cartoncino cucito sul rovescio con la scritta: 214 velluto- Sec. XVI n. 0,21; 0,15. Un motivo molto simile si trova anche nel n. 252 della stessa collezione.

**TU - CONDIZIONE GIURIDICA E VINCOLI****ACQ - ACQUISIZIONE**

<b>ACQT - Tipo acquisizione</b>	acquisto
<b>ACQN - Nome</b>	S. Salvadori, A. Papini, E. Costantini, G. Pacini
<b>ACQD - Data acquisizione</b>	1883-1884
<b>ACQL - Luogo acquisizione</b>	FI/ Firenze

**CDG - CONDIZIONE GIURIDICA**

<b>CDGG - Indicazione generica</b>	proprietà Stato
<b>CDGS - Indicazione specifica</b>	Ministero per i Beni e le Attività Culturali

**DO - FONTI E DOCUMENTI DI RIFERIMENTO****FTA - DOCUMENTAZIONE FOTOGRAFICA**

<b>FTAX - Genere</b>	documentazione allegata
<b>FTAP - Tipo</b>	fotografia b/n
<b>FTAN - Codice identificativo</b>	SBAS FI 294271

**FNT - FONTI E DOCUMENTI**

<b>FNTP - Tipo</b>	inventario
<b>FNTA - Autore</b>	Rigoni A. C.
<b>FNTT - Denominazione</b>	Inventario degli Arazzi/ Campionario dei Tessuti
<b>FNTD - Data</b>	1884
<b>FNTF - Foglio/Carta</b>	n. 265
<b>FNTN - Nome archivio</b>	Firenze/ Biblioteca degli Uffizi
<b>FNTS - Posizione</b>	ms. 402
<b>FNTI - Codice identificativo</b>	BU ms. 402
<b>FNT - FONTI E DOCUMENTI</b>	
<b>FNTP - Tipo</b>	inventario
<b>FNTT - Denominazione</b>	Inventario Generale dei tessuti antichi...
<b>FNTD - Data</b>	1913 ante -
<b>FNTF - Foglio/Carta</b>	n. 265
<b>FNTN - Nome archivio</b>	SSPSAEPM FI/ Ufficio Ricerche
<b>FNTS - Posizione</b>	s.s.
<b>FNTI - Codice identificativo</b>	Tessuti 1913
<b>MST - MOSTRE</b>	
<b>MSTT - Titolo</b>	Velluti Antichi a Palazzo Pitti. 1580-1630
<b>MSTL - Luogo</b>	Firenze, Museo degli Argenti
<b>MSTD - Data</b>	1981
<b>AD - ACCESSO AI DATI</b>	
<b>ADS - SPECIFICHE DI ACCESSO AI DATI</b>	
<b>ADSP - Profilo di accesso</b>	1
<b>ADSM - Motivazione</b>	scheda di bene non adeguatamente sorvegliabile
<b>CM - COMPILAZIONE</b>	
<b>CMP - COMPILAZIONE</b>	
<b>CMPD - Data</b>	1982
<b>CMPN - Nome</b>	Orsi Landini R.
<b>FUR - Funzionario responsabile</b>	Meloni S.
<b>RVM - TRASCRIZIONE PER INFORMATIZZAZIONE</b>	
<b>RVMD - Data</b>	2011
<b>RVMN - Nome</b>	Lacasella A. Materazzi S. Tori L.