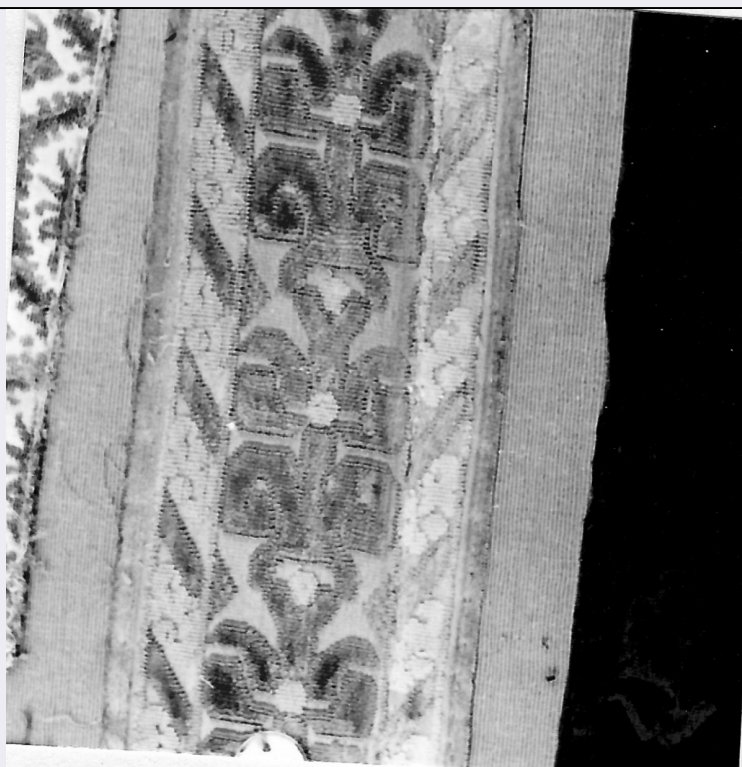


SCHEDA



CD - CODICI

TSK - Tipo Scheda	OA
LIR - Livello ricerca	C
NCT - CODICE UNIVOCO	
NCTR - Codice regione	09
NCTN - Numero catalogo generale	00158686
ESC - Ente schedatore	S156
ECP - Ente competente	S156

OG - OGGETTO

OGT - OGGETTO

OGTD - Definizione	tessuto
OGTV - Identificazione	frammento

SGT - SOGGETTO

SGTI - Identificazione	motivi decorativi geometrici e vegetali stilizzati
------------------------	--

LC - LOCALIZZAZIONE GEOGRAFICO-AMMINISTRATIVA

PVC - LOCALIZZAZIONE GEOGRAFICO-AMMINISTRATIVA ATTUALE

PVCR - Regione	Toscana
PVCP - Provincia	FI
PVCC - Comune	Firenze

LDC - COLLOCAZIONE SPECIFICA

LDCT - Tipologia	palazzo
LDCQ - Qualificazione	statale
LDCN - Denominazione attuale	Palazzo Pitti

LDCC - Complesso di appartenenza	Palazzo Pitti e Giardino di Boboli
LDCU - Indirizzo	P.zza Pitti, 1
LDCM - Denominazione raccolta	Galleria del Costume

UB - UBICAZIONE E DATI PATRIMONIALI

INV - INVENTARIO DI MUSEO O SOPRINTENDENZA

INVN - Numero	Tessuti Antichi 357
INVD - Data	1915 (?)

LA - ALTRE LOCALIZZAZIONI GEOGRAFICO-AMMINISTRATIVE

TCL - Tipo di localizzazione luogo di provenienza

PRV - LOCALIZZAZIONE GEOGRAFICO-AMMINISTRATIVA

PRVS - Stato	ITALIA
PRVR - Regione	Toscana
PRVP - Provincia	FI
PRVC - Comune	Firenze

PRC - COLLOCAZIONE SPECIFICA

PRCM - Denominazione raccolta	Collezione privata Angiolo Papini
--------------------------------------	-----------------------------------

PRD - DATA

PRDU - Data uscita	1883
---------------------------	------

LA - ALTRE LOCALIZZAZIONI GEOGRAFICO-AMMINISTRATIVE

TCL - Tipo di localizzazione luogo di provenienza

PRV - LOCALIZZAZIONE GEOGRAFICO-AMMINISTRATIVA

PRVS - Stato	ITALIA
PRVR - Regione	Toscana
PRVP - Provincia	FI
PRVC - Comune	Firenze

PRC - COLLOCAZIONE SPECIFICA

PRCM - Denominazione raccolta	Collezione privata Emilio Costantini
--------------------------------------	--------------------------------------

PRD - DATA

PRDU - Data uscita	1883
---------------------------	------

LA - ALTRE LOCALIZZAZIONI GEOGRAFICO-AMMINISTRATIVE

TCL - Tipo di localizzazione luogo di provenienza

PRV - LOCALIZZAZIONE GEOGRAFICO-AMMINISTRATIVA

PRVS - Stato	ITALIA
PRVR - Regione	Toscana
PRVP - Provincia	FI
PRVC - Comune	Firenze

PRC - COLLOCAZIONE SPECIFICA

PRCM - Denominazione raccolta	Collezione privata Salvatore Salvadori
--------------------------------------	--

PRD - DATA

PRDU - Data uscita	1883
LA - ALTRE LOCALIZZAZIONI GEOGRAFICO-AMMINISTRATIVE	
TCL - Tipo di localizzazione	luogo di provenienza
PRV - LOCALIZZAZIONE GEOGRAFICO-AMMINISTRATIVA	
PRVS - Stato	ITALIA
PRVR - Regione	Toscana
PRVP - Provincia	FI
PRVC - Comune	Firenze
PRC - COLLOCAZIONE SPECIFICA	
PRCM - Denominazione raccolta	Collezione privata G. Pacini
PRD - DATA	
PRDU - Data uscita	1884
LA - ALTRE LOCALIZZAZIONI GEOGRAFICO-AMMINISTRATIVE	
TCL - Tipo di localizzazione	luogo di provenienza
PRV - LOCALIZZAZIONE GEOGRAFICO-AMMINISTRATIVA	
PRVS - Stato	ITALIA
PRVR - Regione	Toscana
PRVP - Provincia	FI
PRVC - Comune	Firenze
PRC - COLLOCAZIONE SPECIFICA	
PRCM - Denominazione raccolta	Collezione privata Angelo Ardinghi
PRD - DATA	
PRDU - Data uscita	1884
DT - CRONOLOGIA	
DTZ - CRONOLOGIA GENERICA	
DTZG - Secolo	sec. XVII
DTZS - Frazione di secolo	prima metà
DTS - CRONOLOGIA SPECIFICA	
DTSI - Da	1600
DTSV - Validità	post
DTSF - A	1649
DTM - Motivazione cronologia	analisi stilistica
AU - DEFINIZIONE CULTURALE	
ATB - AMBITO CULTURALE	
ATBD - Denominazione	manifattura italiana
ATBM - Motivazione dell'attribuzione	analisi stilistica
MT - DATI TECNICI	
MTC - Materia e tecnica	seta/ velluto cesellato
MIS - MISURE	
MISU - Unità	cm

MISA - Altezza	20
MISL - Larghezza	9.2
CO - CONSERVAZIONE	
STC - STATO DI CONSERVAZIONE	
STCC - Stato di conservazione	buono
DA - DATI ANALITICI	
DES - DESCRIZIONE	
DESO - Indicazioni sull'oggetto	Frammento di tessuto in velluto cesellato a due corpi, verde, giallo, crema, destinato a formare una bordura. Ha forma rettangolare e non conserva cimose. Il motivo, un iris, fra due foglie arricciate, si sviluppa in verticale fra due bordi segnati dal pelo giallo in cui si alternano sbarrette oblique ed elementi ad S.
DESI - Codifica Iconclass	n.p.
DESS - Indicazioni sul soggetto	n.p.
NSC - Notizie storico-critiche	Nella precedente sistemazione della collezione il frammento era cucito sul pannello n. 25 e portava sul rovescio un cartoncino con la scritta: "659 - Velluto - Sec. XVI - M. 0,20; 0,09". Il frammento poteva far parte di un tessuto con motivo a strisce che venivano tagliate in verticale per essere usate come bordure nell'arredamento o nell'abbigliamento maschile per formare i calzoni a strisce tipici della prima metà del sec. XVII. La bordura avrebbe potuto anche essere tessuta su un apposito telaio per bordure, ma in questo caso avrebbe probabilmente mantenuto le cimose. Per le notizie storiche relative alla collezione, v. scheda inv. n. 265.
TU - CONDIZIONE GIURIDICA E VINCOLI	
ACQ - ACQUISIZIONE	
ACQT - Tipo acquisizione	acquisto
ACQN - Nome	S.Salvadori, A.e G.Papini, E.Costantini,A.Ardinghi
ACQD - Data acquisizione	1883-1884
ACQL - Luogo acquisizione	FI/ Firenze
CDG - CONDIZIONE GIURIDICA	
CDGG - Indicazione generica	proprietà Stato
CDGS - Indicazione specifica	Ministero per i Beni e le Attività Culturali
DO - FONTI E DOCUMENTI DI RIFERIMENTO	
FTA - DOCUMENTAZIONE FOTOGRAFICA	
FTAX - Genere	documentazione allegata
FTAP - Tipo	fotografia b/n
FTAN - Codice identificativo	SBAS FI 300028
FNT - FONTI E DOCUMENTI	
FNTP - Tipo	inventario
FNTA - Autore	Rigoni A. C.
FNTT - Denominazione	Inventario degli Arazzi/ Campionario dei Tessuti
FNTD - Data	1884

FNTF - Foglio/Carta	357
FNTN - Nome archivio	Firenze/ Biblioteca degli Uffici
FNTS - Posizione	ms. 402
FNTI - Codice identificativo	BU ms. 402
FNT - FONTI E DOCUMENTI	
FNTP - Tipo	inventario
FNTT - Denominazione	Inventario Generale dei tessuti antichi...
FNTD - Data	1913 ante -
FNTF - Foglio/Carta	357, vol. I
FNTN - Nome archivio	SSPSAEPM FI/ Ufficio Ricerche
FNTS - Posizione	s.s.
FNTI - Codice identificativo	Tessuti 1913
AD - ACCESSO AI DATI	
ADS - SPECIFICHE DI ACCESSO AI DATI	
ADSP - Profilo di accesso	1
ADSM - Motivazione	scheda di bene non adeguatamente sorvegliabile
CM - COMPILAZIONE	
CMP - COMPILAZIONE	
CMPD - Data	1983
CMPN - Nome	Orsi Landini R.
FUR - Funzionario responsabile	Meloni S.
RVM - TRASCRIZIONE PER INFORMATIZZAZIONE	
RVMD - Data	2010
RVMN - Nome	ICCD/ DG BASAE/ Migliorini G.