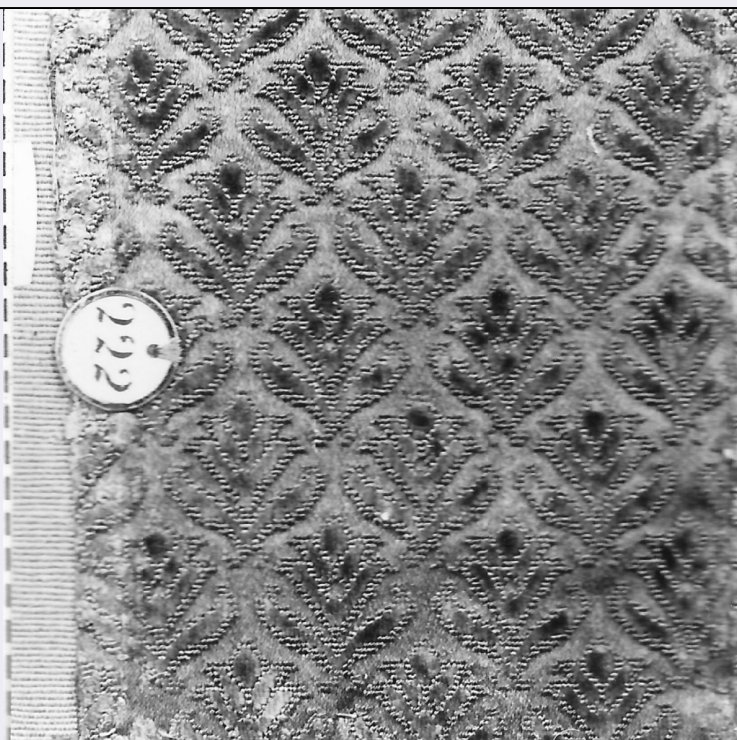


SCHEDA



CD - CODICI

TSK - Tipo Scheda OA

LIR - Livello ricerca C

NCT - CODICE UNIVOCO

NCTR - Codice regione 09

NCTN - Numero catalogo generale 00158618

ESC - Ente schedatore S156

ECP - Ente competente S156

OG - OGGETTO

OGT - OGGETTO

OGTD - Definizione tessuto

OGTV - Identificazione frammento

SGT - SOGGETTO

SGTI - Identificazione motivi decorativi vegetali stilizzati

LC - LOCALIZZAZIONE GEOGRAFICO-AMMINISTRATIVA

PVC - LOCALIZZAZIONE GEOGRAFICO-AMMINISTRATIVA ATTUALE

PVCR - Regione Toscana

PVCP - Provincia FI

PVCC - Comune Firenze

LDC - COLLOCAZIONE SPECIFICA

LDCT - Tipologia palazzo

LDCQ - Qualificazione statale

LDCN - Denominazione attuale Palazzo Pitti

LDCC - Complesso di appartenenza	Palazzo Pitti e Giardino di Boboli
LDCU - Indirizzo	P.zza Pitti, 1
LDCM - Denominazione raccolta	Galleria del Costume

UB - UBICAZIONE E DATI PATRIMONIALI

INV - INVENTARIO DI MUSEO O SOPRINTENDENZA

INVN - Numero	Tessuti Antichi 222
INVD - Data	1915 (?)

LA - ALTRE LOCALIZZAZIONI GEOGRAFICO-AMMINISTRATIVE

TCL - Tipo di localizzazione luogo di provenienza

PRV - LOCALIZZAZIONE GEOGRAFICO-AMMINISTRATIVA

PRVS - Stato	ITALIA
PRVR - Regione	Toscana
PRVP - Provincia	FI
PRVC - Comune	Firenze

PRC - COLLOCAZIONE SPECIFICA

PRCM - Denominazione raccolta	Collezione privata Angiolo Papini
--------------------------------------	-----------------------------------

PRD - DATA

PRDU - Data uscita	1883
---------------------------	------

LA - ALTRE LOCALIZZAZIONI GEOGRAFICO-AMMINISTRATIVE

TCL - Tipo di localizzazione luogo di provenienza

PRV - LOCALIZZAZIONE GEOGRAFICO-AMMINISTRATIVA

PRVS - Stato	ITALIA
PRVR - Regione	Toscana
PRVP - Provincia	FI
PRVC - Comune	Firenze

PRC - COLLOCAZIONE SPECIFICA

PRCM - Denominazione raccolta	Collezione privata Emilio Costantini
--------------------------------------	--------------------------------------

PRD - DATA

PRDU - Data uscita	1883
---------------------------	------

LA - ALTRE LOCALIZZAZIONI GEOGRAFICO-AMMINISTRATIVE

TCL - Tipo di localizzazione luogo di provenienza

PRV - LOCALIZZAZIONE GEOGRAFICO-AMMINISTRATIVA

PRVS - Stato	ITALIA
PRVR - Regione	Toscana
PRVP - Provincia	FI
PRVC - Comune	Firenze

PRC - COLLOCAZIONE SPECIFICA

PRCM - Denominazione raccolta	Collezione privata Salvatore Salvadori
--------------------------------------	--

PRD - DATA

PRDU - Data uscita	1883
LA - ALTRE LOCALIZZAZIONI GEOGRAFICO-AMMINISTRATIVE	
TCL - Tipo di localizzazione	luogo di provenienza
PRV - LOCALIZZAZIONE GEOGRAFICO-AMMINISTRATIVA	
PRVS - Stato	ITALIA
PRVR - Regione	Toscana
PRVP - Provincia	FI
PRVC - Comune	Firenze
PRC - COLLOCAZIONE SPECIFICA	
PRCM - Denominazione raccolta	Collezione privata G. Pacini
PRD - DATA	
PRDU - Data uscita	1884
LA - ALTRE LOCALIZZAZIONI GEOGRAFICO-AMMINISTRATIVE	
TCL - Tipo di localizzazione	luogo di provenienza
PRV - LOCALIZZAZIONE GEOGRAFICO-AMMINISTRATIVA	
PRVS - Stato	ITALIA
PRVR - Regione	Toscana
PRVP - Provincia	FI
PRVC - Comune	Firenze
PRC - COLLOCAZIONE SPECIFICA	
PRCM - Denominazione raccolta	Collezione privata Angelo Ardinghi
PRD - DATA	
PRDU - Data uscita	1884
DT - CRONOLOGIA	
DTZ - CRONOLOGIA GENERICA	
DTZG - Secolo	sec. XVII
DTS - CRONOLOGIA SPECIFICA	
DTSI - Da	1620
DTSV - Validità	post
DTSF - A	1640
DTSL - Validità	ante
DTM - Motivazione cronologia	analisi stilistica
AU - DEFINIZIONE CULTURALE	
ATB - AMBITO CULTURALE	
ATBD - Denominazione	manifattura italiana
ATBM - Motivazione dell'attribuzione	analisi stilistica
MT - DATI TECNICI	
MTC - Materia e tecnica	seta/ velluto cesellato
MIS - MISURE	
MISU - Unità	cm

MISA - Altezza	14
MISL - Larghezza	11.3
CO - CONSERVAZIONE	
STC - STATO DI CONSERVAZIONE	
STCC - Stato di conservazione	buono
DA - DATI ANALITICI	
DES - DESCRIZIONE	
DESO - Indicazioni sull'oggetto	Frammento di tessuto in velluto cesellato nocciola su fondo verde, di forma quadrangolare, tagliato su tutti i lati. il motivo è costituito da un fiore a cinque petali stilizzato che poggia su due foglie dalla punta leggermente arricciata.
DESI - Codifica Iconclass	n.p.
DESS - Indicazioni sul soggetto	n.p.
NSC - Notizie storico-critiche	Nella precedente sistemazione della collezione il frammento era cucito sul pannello n. 40 e portava sul rovescio un cartoncino con la scritta: "589 - Velluto - Sec. XVI - M. 0,14; 0,12". I colori "nuovi", come il verde acqua, sono ottenuti attraverso l'introduzione di mordenti diversi nelle tinture, nei primi anni del sec. XVII. Il piccolo rapporto di disegno colloca il frammento nella prima metà del secolo, i colori più precisamente nel secondo quarto. Per le notizie storiche relative alla collezione, v. scheda inv. n. 265.
TU - CONDIZIONE GIURIDICA E VINCOLI	
ACQ - ACQUISIZIONE	
ACQT - Tipo acquisizione	acquisto
ACQN - Nome	S.Salvadori, A.e G.Papini, E.Costantini,A.Ardinghi
ACQD - Data acquisizione	1883-1884
ACQL - Luogo acquisizione	FI/ Firenze
CDG - CONDIZIONE GIURIDICA	
CDGG - Indicazione generica	proprietà Stato
CDGS - Indicazione specifica	Ministero per i Beni e le Attività Culturali
DO - FONTI E DOCUMENTI DI RIFERIMENTO	
FTA - DOCUMENTAZIONE FOTOGRAFICA	
FTAX - Genere	documentazione allegata
FTAP - Tipo	fotografia b/n
FTAN - Codice identificativo	SBAS FI 298747
FNT - FONTI E DOCUMENTI	
FNTP - Tipo	inventario
FNTA - Autore	Rigoni A. C.
FNTT - Denominazione	Inventario degli Arazzi/ Campionario dei Tessuti
FNTD - Data	1884
FNTF - Foglio/Carta	222
FNTN - Nome archivio	Firenze/ Biblioteca degli Uffizi

FNTS - Posizione	ms. 402
FNTI - Codice identificativo	BU ms. 402
FNT - FONTI E DOCUMENTI	
FNTP - Tipo	inventario
FNTT - Denominazione	Inventario Generale dei tessuti antichi...
FNTD - Data	1913 ante -
FNTF - Foglio/Carta	222, vol. I
FNTN - Nome archivio	SSPSAEPM FI/ Ufficio Ricerche
FNTS - Posizione	s.s.
FNTI - Codice identificativo	Tessuti 1913
MST - MOSTRE	
MSTT - Titolo	Velluti antichi a Palazzo Pitti, 1580 - 1630
MSTL - Luogo	Firenze
MSTD - Data	1981-1982
MST - MOSTRE	
MSTT - Titolo	Antichi velluti italiani - 1580 - 1630
MSTL - Luogo	Genova
MSTD - Data	1982
AD - ACCESSO AI DATI	
ADS - SPECIFICHE DI ACCESSO AI DATI	
ADSP - Profilo di accesso	1
ADSM - Motivazione	scheda di bene non adeguatamente sorvegliabile
CM - COMPILAZIONE	
CMP - COMPILAZIONE	
CMPD - Data	1983
CMPN - Nome	Orsi Landini R.
FUR - Funzionario responsabile	Meloni S.
RVM - TRASCRIZIONE PER INFORMATIZZAZIONE	
RVMD - Data	2010
RVMN - Nome	ICCD/ DG BASAE/ Migliorini G.
AN - ANNOTAZIONI	
OSS - Osservazioni	Il frammento è stato spolverato, vaporizzato da rovescio per alzare il pelo; i fili sui bordi tagliati sono stati fermati con sodiocarbometilcellulosa. Il frammento è stato cucito su un supporto di cartone non acido rivestito di lino grezzo; è incorniciato da un passpartout dello stesso materiale e tagliato secondo le sue dimensioni.