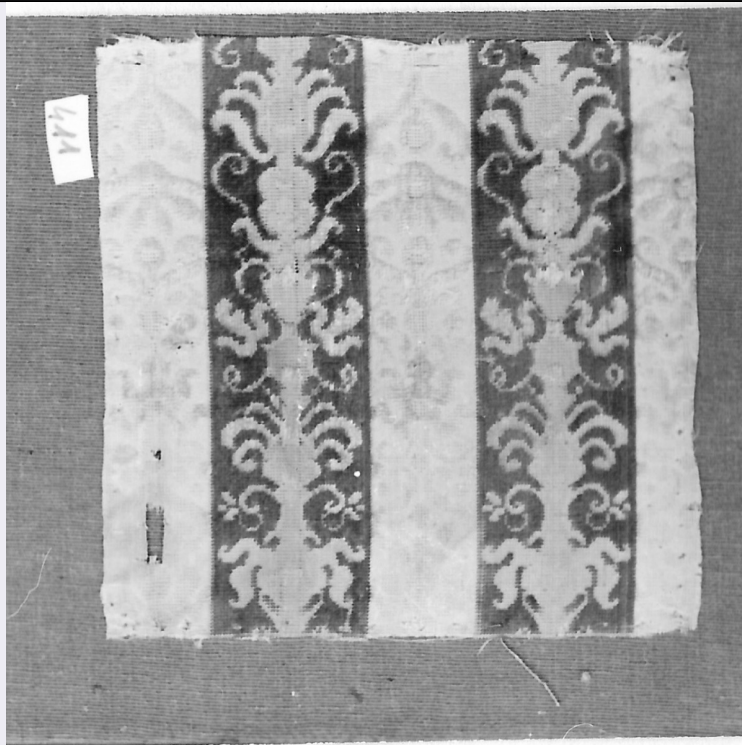


# SCHEDA



## CD - CODICI

TSK - Tipo Scheda OA

LIR - Livello ricerca C

### NCT - CODICE UNIVOCO

NCTR - Codice regione 09

NCTN - Numero catalogo generale 00158598

ESC - Ente schedatore S156

ECP - Ente competente S156

## OG - OGGETTO

### OGT - OGGETTO

OGTD - Definizione tessuto

OGTV - Identificazione frammento

### SGT - SOGGETTO

SGTI - Identificazione motivi decorativi a candelabra

## LC - LOCALIZZAZIONE GEOGRAFICO-AMMINISTRATIVA

### PVC - LOCALIZZAZIONE GEOGRAFICO-AMMINISTRATIVA ATTUALE

PVCR - Regione Toscana

PVCP - Provincia FI

PVCC - Comune Firenze

### LDC - COLLOCAZIONE SPECIFICA

LDCT - Tipologia palazzo

LDCQ - Qualificazione statale

LDCN - Denominazione attuale Palazzo Pitti

<b>LDCC - Complesso di appartenenza</b>	Palazzo Pitti e Giardino di Boboli
<b>LDCU - Indirizzo</b>	P.zza Pitti, 1
<b>LDCM - Denominazione raccolta</b>	Galleria del Costume

#### **UB - UBICAZIONE E DATI PATRIMONIALI**

##### **INV - INVENTARIO DI MUSEO O SOPRINTENDENZA**

<b>INVN - Numero</b>	Tessuti Antichi 411
<b>INVD - Data</b>	1915 (?)

#### **LA - ALTRE LOCALIZZAZIONI GEOGRAFICO-AMMINISTRATIVE**

**TCL - Tipo di localizzazione** luogo di provenienza

##### **PRV - LOCALIZZAZIONE GEOGRAFICO-AMMINISTRATIVA**

<b>PRVS - Stato</b>	ITALIA
<b>PRVR - Regione</b>	Toscana
<b>PRVP - Provincia</b>	FI
<b>PRVC - Comune</b>	Firenze

##### **PRC - COLLOCAZIONE SPECIFICA**

<b>PRCM - Denominazione raccolta</b>	Collezione privata Angiolo Papini
--------------------------------------	-----------------------------------

##### **PRD - DATA**

<b>PRDU - Data uscita</b>	1883
---------------------------	------

#### **LA - ALTRE LOCALIZZAZIONI GEOGRAFICO-AMMINISTRATIVE**

**TCL - Tipo di localizzazione** luogo di provenienza

##### **PRV - LOCALIZZAZIONE GEOGRAFICO-AMMINISTRATIVA**

<b>PRVS - Stato</b>	ITALIA
<b>PRVR - Regione</b>	Toscana
<b>PRVP - Provincia</b>	FI
<b>PRVC - Comune</b>	Firenze

##### **PRC - COLLOCAZIONE SPECIFICA**

<b>PRCM - Denominazione raccolta</b>	Collezione privata Emilio Costantini
--------------------------------------	--------------------------------------

##### **PRD - DATA**

<b>PRDU - Data uscita</b>	1883
---------------------------	------

#### **LA - ALTRE LOCALIZZAZIONI GEOGRAFICO-AMMINISTRATIVE**

**TCL - Tipo di localizzazione** luogo di provenienza

##### **PRV - LOCALIZZAZIONE GEOGRAFICO-AMMINISTRATIVA**

<b>PRVS - Stato</b>	ITALIA
<b>PRVR - Regione</b>	Toscana
<b>PRVP - Provincia</b>	FI
<b>PRVC - Comune</b>	Firenze

##### **PRC - COLLOCAZIONE SPECIFICA**

<b>PRCM - Denominazione raccolta</b>	Collezione privata Salvatore Salvadori
--------------------------------------	--

##### **PRD - DATA**

PRDU - Data uscita	1883
--------------------	------

#### LA - ALTRE LOCALIZZAZIONI GEOGRAFICO-AMMINISTRATIVE

TCL - Tipo di localizzazione	luogo di provenienza
------------------------------	----------------------

#### PRV - LOCALIZZAZIONE GEOGRAFICO-AMMINISTRATIVA

PRVS - Stato	ITALIA
--------------	--------

PRVR - Regione	Toscana
----------------	---------

PRVP - Provincia	FI
------------------	----

PRVC - Comune	Firenze
---------------	---------

#### PRC - COLLOCAZIONE SPECIFICA

PRCM - Denominazione raccolta	Collezione privata G. Pacini
-------------------------------	------------------------------

#### PRD - DATA

PRDU - Data uscita	1884
--------------------	------

#### LA - ALTRE LOCALIZZAZIONI GEOGRAFICO-AMMINISTRATIVE

TCL - Tipo di localizzazione	luogo di provenienza
------------------------------	----------------------

#### PRV - LOCALIZZAZIONE GEOGRAFICO-AMMINISTRATIVA

PRVS - Stato	ITALIA
--------------	--------

PRVR - Regione	Toscana
----------------	---------

PRVP - Provincia	FI
------------------	----

PRVC - Comune	Firenze
---------------	---------

#### PRC - COLLOCAZIONE SPECIFICA

PRCM - Denominazione raccolta	Collezione privata Angelo Ardinghi
-------------------------------	------------------------------------

#### PRD - DATA

PRDU - Data uscita	1884
--------------------	------

#### DT - CRONOLOGIA

#### DTZ - CRONOLOGIA GENERICA

DTZG - Secolo	sec. XVII
---------------	-----------

DTZS - Frazione di secolo	terzo quarto
---------------------------	--------------

#### DTS - CRONOLOGIA SPECIFICA

DTSI - Da	1650
-----------	------

DTSV - Validità	post
-----------------	------

DTSF - A	1674
----------	------

DTSL - Validità	ante
-----------------	------

DTM - Motivazione cronologia	analisi stilistica
------------------------------	--------------------

#### AU - DEFINIZIONE CULTURALE

#### ATB - AMBITO CULTURALE

ATBD - Denominazione	manifattura italiana
----------------------	----------------------

ATBM - Motivazione dell'attribuzione	analisi stilistica
--------------------------------------	--------------------

#### MT - DATI TECNICI

MTC - Materia e tecnica	seta/ velluto
-------------------------	---------------

#### MIS - MISURE

MISU - Unità	cm
MISA - Altezza	15.5
MISL - Larghezza	15.3
<b>CO - CONSERVAZIONE</b>	
<b>STC - STATO DI CONSERVAZIONE</b>	
STCC - Stato di conservazione	cattivo
<b>DA - DATI ANALITICI</b>	
<b>DES - DESCRIZIONE</b>	
DESO - Indicazioni sull'oggetto	Frammento di tessuto in velluto operato a strisce crema e rosse. Ha forma quadrata ed è tagliato su tutti i lati. Le parti centrali del disegno in velluto nero sono completamente sparite sul diritto del tessuto. Il motivo è costituito da due serie di elementi vegetali che si snodano in verticale a candelabra. Per le cattive condizioni del frammento il disegno non è completamente leggibile.
DESI - Codifica Iconclass	n.p.
DESS - Indicazioni sul soggetto	n.p.
NSC - Notizie storico-critiche	Nella precedente sistemazione della collezione il frammento era cucito sul pannello n. 50 e portava un cartoncino con la scritta: "662 - Velluto - Sec. XVI - M. 0,15; 0,15". Il motivo a strisce verticali si riscontra con una certa frequenza nei tessuti per arredamento prodotti negli anni intorno alla metà del sec. XVII. Erano usati anche per paramenti liturgici. Per le notizie storiche relative alla collezione, v. scheda inv. n. 265.
<b>TU - CONDIZIONE GIURIDICA E VINCOLI</b>	
<b>ACQ - ACQUISIZIONE</b>	
ACQT - Tipo acquisizione	acquisto
ACQN - Nome	S.Salvadori, A.e G.Papini, E.Costantini,A.Ardinghi
ACQD - Data acquisizione	1883-1884
ACQL - Luogo acquisizione	FI/ Firenze
<b>CDG - CONDIZIONE GIURIDICA</b>	
CDGG - Indicazione generica	proprietà Stato
CDGS - Indicazione specifica	Ministero per i Beni e le Attività Culturali
<b>DO - FONTI E DOCUMENTI DI RIFERIMENTO</b>	
<b>FTA - DOCUMENTAZIONE FOTOGRAFICA</b>	
FTAX - Genere	documentazione allegata
FTAP - Tipo	fotografia b/n
FTAN - Codice identificativo	SBAS FI 298798
<b>FNT - FONTI E DOCUMENTI</b>	
FNTP - Tipo	inventario
FNTA - Autore	Rigoni A. C.
FNTT - Denominazione	Inventario degli Arazzi/ Campionario dei Tessuti
FNTD - Data	1884

<b>FNTF - Foglio/Carta</b>	411
<b>FNTN - Nome archivio</b>	Firenze/ Biblioteca degli Uffizi
<b>FNTS - Posizione</b>	ms. 402
<b>FNTI - Codice identificativo</b>	BU ms. 402
<b>FNT - FONTI E DOCUMENTI</b>	
<b>FNTP - Tipo</b>	inventario
<b>FNTT - Denominazione</b>	Inventario Generale dei tessuti antichi...
<b>FNTD - Data</b>	1913 ante -
<b>FNTF - Foglio/Carta</b>	411, vol. I
<b>FNTN - Nome archivio</b>	SSPSAEPM FI/ Ufficio Ricerche
<b>FNTS - Posizione</b>	s.s.
<b>FNTI - Codice identificativo</b>	Tessuti 1913
<b>AD - ACCESSO AI DATI</b>	
<b>ADS - SPECIFICHE DI ACCESSO AI DATI</b>	
<b>ADSP - Profilo di accesso</b>	1
<b>ADSM - Motivazione</b>	scheda di bene non adeguatamente sorvegliabile
<b>CM - COMPILAZIONE</b>	
<b>CMP - COMPILAZIONE</b>	
<b>CMPD - Data</b>	1983
<b>CMPN - Nome</b>	Orsi Landini R.
<b>FUR - Funzionario responsabile</b>	Meloni S.
<b>RVM - TRASCRIZIONE PER INFORMATIZZAZIONE</b>	
<b>RVMD - Data</b>	2010
<b>RVMN - Nome</b>	ICCD/ DG BASAE/ Migliorini G.