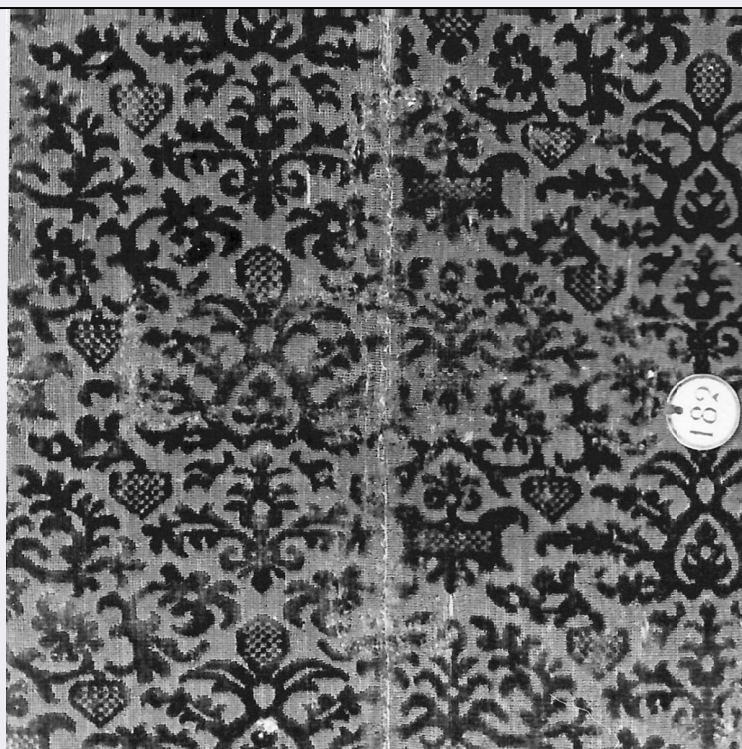


# SCHEDA



## CD - CODICI

TSK - Tipo Scheda	OA
LIR - Livello ricerca	C
<b>NCT - CODICE UNIVOCO</b>	
NCTR - Codice regione	09
NCTN - Numero catalogo generale	00158672
ESC - Ente schedatore	S156
ECP - Ente competente	S156

## OG - OGGETTO

### OGT - OGGETTO

OGTD - Definizione	tessuto
OGTV - Identificazione	frammento

### SGT - SOGGETTO

SGTI - Identificazione	motivi decorativi vegetali stilizzati
------------------------	---------------------------------------

## LC - LOCALIZZAZIONE GEOGRAFICO-AMMINISTRATIVA

### PVC - LOCALIZZAZIONE GEOGRAFICO-AMMINISTRATIVA ATTUALE

PVCR - Regione	Toscana
PVCP - Provincia	FI
PVCC - Comune	Firenze

### LDC - COLLOCAZIONE SPECIFICA

LDCT - Tipologia	palazzo
LDCQ - Qualificazione	statale
LDCN - Denominazione attuale	Palazzo Pitti

<b>LDCC - Complesso di appartenenza</b>	Palazzo Pitti e Giardino di Boboli
<b>LDCU - Indirizzo</b>	P.zza Pitti, 1
<b>LDCM - Denominazione raccolta</b>	Galleria del Costume

**UB - UBICAZIONE E DATI PATRIMONIALI**

**INV - INVENTARIO DI MUSEO O SOPRINTENDENZA**

<b>INVN - Numero</b>	Tessuti Antichi 182
<b>INVD - Data</b>	1915 (?)

**LA - ALTRE LOCALIZZAZIONI GEOGRAFICO-AMMINISTRATIVE**

<b>TCL - Tipo di localizzazione</b>	luogo di provenienza
-------------------------------------	----------------------

**PRV - LOCALIZZAZIONE GEOGRAFICO-AMMINISTRATIVA**

<b>PRVS - Stato</b>	ITALIA
<b>PRVR - Regione</b>	Toscana
<b>PRVP - Provincia</b>	FI
<b>PRVC - Comune</b>	Firenze

**PRC - COLLOCAZIONE SPECIFICA**

<b>PRCM - Denominazione raccolta</b>	Collezione privata Angiolo Papini
--------------------------------------	-----------------------------------

**PRD - DATA**

<b>PRDU - Data uscita</b>	1883
---------------------------	------

**LA - ALTRE LOCALIZZAZIONI GEOGRAFICO-AMMINISTRATIVE**

<b>TCL - Tipo di localizzazione</b>	luogo di provenienza
-------------------------------------	----------------------

**PRV - LOCALIZZAZIONE GEOGRAFICO-AMMINISTRATIVA**

<b>PRVS - Stato</b>	ITALIA
<b>PRVR - Regione</b>	Toscana
<b>PRVP - Provincia</b>	FI
<b>PRVC - Comune</b>	Firenze

**PRC - COLLOCAZIONE SPECIFICA**

<b>PRCM - Denominazione raccolta</b>	Collezione privata Emilio Costantini
--------------------------------------	--------------------------------------

**PRD - DATA**

<b>PRDU - Data uscita</b>	1883
---------------------------	------

**LA - ALTRE LOCALIZZAZIONI GEOGRAFICO-AMMINISTRATIVE**

<b>TCL - Tipo di localizzazione</b>	luogo di provenienza
-------------------------------------	----------------------

**PRV - LOCALIZZAZIONE GEOGRAFICO-AMMINISTRATIVA**

<b>PRVS - Stato</b>	ITALIA
<b>PRVR - Regione</b>	Toscana
<b>PRVP - Provincia</b>	FI
<b>PRVC - Comune</b>	Firenze

**PRC - COLLOCAZIONE SPECIFICA**

<b>PRCM - Denominazione raccolta</b>	Collezione privata Salvatore Salvadori
--------------------------------------	--

**PRD - DATA**

PRDU - Data uscita	1883
--------------------	------

#### LA - ALTRE LOCALIZZAZIONI GEOGRAFICO-AMMINISTRATIVE

TCL - Tipo di localizzazione	luogo di provenienza
------------------------------	----------------------

#### PRV - LOCALIZZAZIONE GEOGRAFICO-AMMINISTRATIVA

PRVS - Stato	ITALIA
--------------	--------

PRVR - Regione	Toscana
----------------	---------

PRVP - Provincia	FI
------------------	----

PRVC - Comune	Firenze
---------------	---------

#### PRC - COLLOCAZIONE SPECIFICA

PRCM - Denominazione raccolta	Collezione privata G. Pacini
-------------------------------	------------------------------

#### PRD - DATA

PRDU - Data uscita	1884
--------------------	------

#### LA - ALTRE LOCALIZZAZIONI GEOGRAFICO-AMMINISTRATIVE

TCL - Tipo di localizzazione	luogo di provenienza
------------------------------	----------------------

#### PRV - LOCALIZZAZIONE GEOGRAFICO-AMMINISTRATIVA

PRVS - Stato	ITALIA
--------------	--------

PRVR - Regione	Toscana
----------------	---------

PRVP - Provincia	FI
------------------	----

PRVC - Comune	Firenze
---------------	---------

#### PRC - COLLOCAZIONE SPECIFICA

PRCM - Denominazione raccolta	Collezione privata Angelo Ardinghi
-------------------------------	------------------------------------

#### PRD - DATA

PRDU - Data uscita	1884
--------------------	------

#### DT - CRONOLOGIA

#### DTZ - CRONOLOGIA GENERICA

DTZG - Secolo	secc. XVI/ XVII
---------------	-----------------

#### DTS - CRONOLOGIA SPECIFICA

DTSI - Da	1590
-----------	------

DTSV - Validità	post
-----------------	------

DTSF - A	1620
----------	------

DTSL - Validità	ante
-----------------	------

DTM - Motivazione cronologia	analisi stilistica
------------------------------	--------------------

#### AU - DEFINIZIONE CULTURALE

#### ATB - AMBITO CULTURALE

ATBD - Denominazione	manifattura italiana
----------------------	----------------------

ATBM - Motivazione dell'attribuzione	analisi stilistica
--------------------------------------	--------------------

#### MT - DATI TECNICI

MTC - Materia e tecnica	seta/ velluto cesellato
-------------------------	-------------------------

#### MIS - MISURE

MISU - Unità	cm
--------------	----

<b>MISA - Altezza</b>	23.5
<b>MISL - Larghezza</b>	20.5
<b>CO - CONSERVAZIONE</b>	
<b>STC - STATO DI CONSERVAZIONE</b>	
<b>STCC - Stato di conservazione</b>	discreto
<b>DA - DATI ANALITICI</b>	
<b>DES - DESCRIZIONE</b>	
<b>DESO - Indicazioni sull'oggetto</b>	Il frammento è stato spolverato, vaporizzato da rovescio per alzare il pelo; i fili sui bordi tagliati sono stati fermati con sodiocarbometilcellulosa. Il frammento è stato cucito su un supporto di cartone non acido rivestito di lino grezzo; è incorniciato da un passpartout dello stesso materiale e tagliato secondo le sue dimensioni.
<b>DESI - Codifica Iconclass</b>	n.p.
<b>DESS - Indicazioni sul soggetto</b>	n.p.
<b>NSC - Notizie storico-critiche</b>	Nella precedente sistemazione della collezione il frammento era cucito sul pannello n. 73 e portava sul rovescio un cartoncino con la scritta: "29 - Velluto - Sec. XVI - M. 0,24; 0,21". Non molto frequente è l'uso di ricoprire completamente il fondo del tessuto con velluto riccio e ricavare il disegno esclusivamente con velluto tagliato. Il disegno mantiene chiari caratteri cinquecenteschi nell'impostazione a prima vista simmetrica del disegno che viene resa più dinamica dalla posizione obliqua degli elementi floreali scaturanti dal cuore o dal vaso. La rottura della simmetria attraverso l'introduzione di un elemento secondario o un piccolo particolare delo disegno è più frequente nel sec. XVII. un frammento identico è conservato nella stessa collezione, inv. n. 180. Per le notizie storiche relative alla collezione, v. scheda inv. n. 265.
<b>TU - CONDIZIONE GIURIDICA E VINCOLI</b>	
<b>ACQ - ACQUISIZIONE</b>	
<b>ACQT - Tipo acquisizione</b>	acquisto
<b>ACQN - Nome</b>	S.Salvadori, A.e G.Papini, E.Costantini,A.Ardinghi
<b>ACQD - Data acquisizione</b>	1883-1884
<b>ACQL - Luogo acquisizione</b>	FI/ Firenze
<b>CDG - CONDIZIONE GIURIDICA</b>	
<b>CDGG - Indicazione generica</b>	proprietà Stato
<b>CDGS - Indicazione specifica</b>	Ministero per i Beni e le Attività Culturali
<b>DO - FONTI E DOCUMENTI DI RIFERIMENTO</b>	
<b>FTA - DOCUMENTAZIONE FOTOGRAFICA</b>	
<b>FTAX - Genere</b>	documentazione allegata
<b>FTAP - Tipo</b>	fotografia b/n
<b>FTAN - Codice identificativo</b>	SBAS FI 300366
<b>FNT - FONTI E DOCUMENTI</b>	
<b>FNTP - Tipo</b>	inventario
<b>FNTA - Autore</b>	Rigoni A. C.

<b>FNTT - Denominazione</b>	Inventario degli Arazzi/ Campionario dei Tessuti
<b>FNTD - Data</b>	1884
<b>FNTF - Foglio/Carta</b>	182
<b>FNTN - Nome archivio</b>	Firenze/ Biblioteca degli Uffizi
<b>FNTS - Posizione</b>	ms. 402
<b>FNTI - Codice identificativo</b>	BU ms. 402
<b>FNT - FONTI E DOCUMENTI</b>	
<b>FNTP - Tipo</b>	inventario
<b>FNTT - Denominazione</b>	Inventario Generale dei tessuti antichi...
<b>FNTD - Data</b>	1913 ante -
<b>FNTF - Foglio/Carta</b>	182, vol. I
<b>FNTN - Nome archivio</b>	SSPSAEPM FI/ Ufficio Ricerche
<b>FNTS - Posizione</b>	s.s.
<b>FNTI - Codice identificativo</b>	Tessuti 1913
<b>MST - MOSTRE</b>	
<b>MSTT - Titolo</b>	Velluti antichi a Palazzo Pitti, 1580-1630
<b>MSTL - Luogo</b>	Firenze
<b>MSTD - Data</b>	1981-1982
<b>MST - MOSTRE</b>	
<b>MSTT - Titolo</b>	Antichi velluti italiani, 1580-1630
<b>MSTL - Luogo</b>	Genova
<b>MSTD - Data</b>	1982
<b>AD - ACCESSO AI DATI</b>	
<b>ADS - SPECIFICHE DI ACCESSO AI DATI</b>	
<b>ADSP - Profilo di accesso</b>	1
<b>ADSM - Motivazione</b>	scheda di bene non adeguatamente sorvegliabile
<b>CM - COMPILAZIONE</b>	
<b>CMP - COMPILAZIONE</b>	
<b>CMPD - Data</b>	1983
<b>CMPN - Nome</b>	Orsi Landini R.
<b>FUR - Funzionario responsabile</b>	Meloni S.
<b>RVM - TRASCRIZIONE PER INFORMATIZZAZIONE</b>	
<b>RVMD - Data</b>	2010
<b>RVMN - Nome</b>	ICCD/ DG BASAE/ Migliorini G.