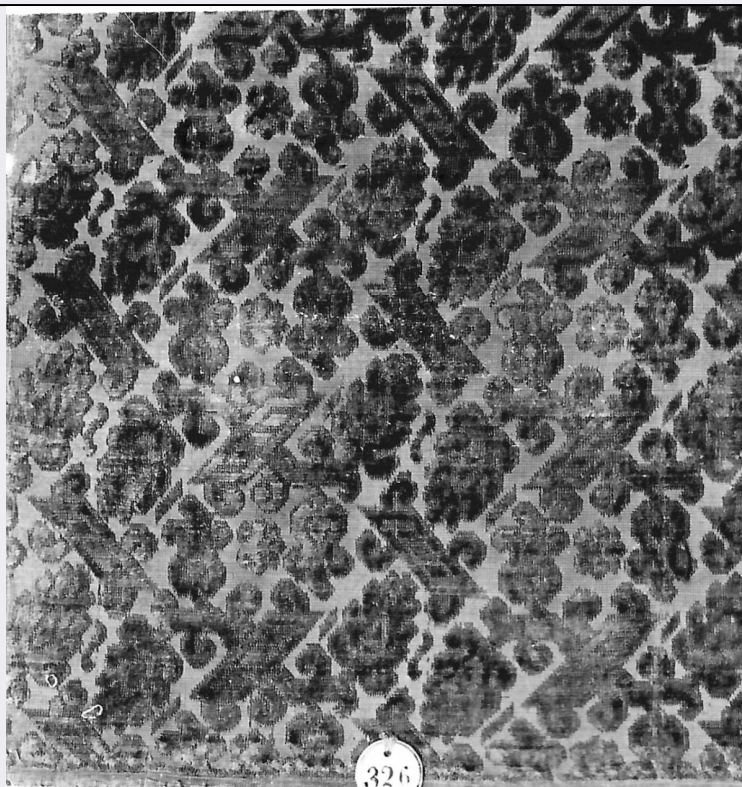


SCHEDA



CD - CODICI

| | |
|---------------------------------|----------|
| TSK - Tipo Scheda | OA |
| LIR - Livello ricerca | C |
| NCT - CODICE UNIVOCO | |
| NCTR - Codice regione | 09 |
| NCTN - Numero catalogo generale | 00158660 |
| ESC - Ente schedatore | S156 |
| ECP - Ente competente | S156 |

OG - OGGETTO

| | |
|------------------------|--|
| OGT - OGGETTO | |
| OGTD - Definizione | tessuto |
| OGTV - Identificazione | frammento |
| SGT - SOGGETTO | |
| SGTI - Identificazione | motivi decorativi geometrici e vegetali stilizzati |

LC - LOCALIZZAZIONE GEOGRAFICO-AMMINISTRATIVA

PVC - LOCALIZZAZIONE GEOGRAFICO-AMMINISTRATIVA ATTUALE

| | |
|------------------|---------|
| PVCR - Regione | Toscana |
| PVCP - Provincia | FI |
| PVCC - Comune | Firenze |

LDC - COLLOCAZIONE SPECIFICA

| | |
|-----------------------|---------|
| LDCT - Tipologia | palazzo |
| LDCQ - Qualificazione | statale |
| LDCN - Denominazione | |

| | |
|---|------------------------------------|
| attuale | Palazzo Pitti |
| LDCC - Complesso di appartenenza | Palazzo Pitti e Giardino di Boboli |
| LDCU - Indirizzo | P.zza Pitti, 1 |
| LDCM - Denominazione raccolta | Galleria del Costume |

UB - UBICAZIONE E DATI PATRIMONIALI

INV - INVENTARIO DI MUSEO O SOPRINTENDENZA

| | |
|----------------------|---------------------|
| INVN - Numero | Tessuti Antichi 326 |
| INVD - Data | 1915 (?) |

LA - ALTRE LOCALIZZAZIONI GEOGRAFICO-AMMINISTRATIVE

| | |
|-------------------------------------|----------------------|
| TCL - Tipo di localizzazione | luogo di provenienza |
|-------------------------------------|----------------------|

PRV - LOCALIZZAZIONE GEOGRAFICO-AMMINISTRATIVA

| | |
|-------------------------|---------|
| PRVS - Stato | ITALIA |
| PRVR - Regione | Toscana |
| PRVP - Provincia | FI |
| PRVC - Comune | Firenze |

PRC - COLLOCAZIONE SPECIFICA

| | |
|--------------------------------------|-----------------------------------|
| PRCM - Denominazione raccolta | Collezione privata Angiolo Papini |
|--------------------------------------|-----------------------------------|

PRD - DATA

| | |
|---------------------------|------|
| PRDU - Data uscita | 1883 |
|---------------------------|------|

LA - ALTRE LOCALIZZAZIONI GEOGRAFICO-AMMINISTRATIVE

| | |
|-------------------------------------|----------------------|
| TCL - Tipo di localizzazione | luogo di provenienza |
|-------------------------------------|----------------------|

PRV - LOCALIZZAZIONE GEOGRAFICO-AMMINISTRATIVA

| | |
|-------------------------|---------|
| PRVS - Stato | ITALIA |
| PRVR - Regione | Toscana |
| PRVP - Provincia | FI |
| PRVC - Comune | Firenze |

PRC - COLLOCAZIONE SPECIFICA

| | |
|--------------------------------------|--------------------------------------|
| PRCM - Denominazione raccolta | Collezione privata Emilio Costantini |
|--------------------------------------|--------------------------------------|

PRD - DATA

| | |
|---------------------------|------|
| PRDU - Data uscita | 1883 |
|---------------------------|------|

LA - ALTRE LOCALIZZAZIONI GEOGRAFICO-AMMINISTRATIVE

| | |
|-------------------------------------|----------------------|
| TCL - Tipo di localizzazione | luogo di provenienza |
|-------------------------------------|----------------------|

PRV - LOCALIZZAZIONE GEOGRAFICO-AMMINISTRATIVA

| | |
|-------------------------|---------|
| PRVS - Stato | ITALIA |
| PRVR - Regione | Toscana |
| PRVP - Provincia | FI |
| PRVC - Comune | Firenze |

PRC - COLLOCAZIONE SPECIFICA

| | |
|--------------------------------------|--|
| PRCM - Denominazione raccolta | Collezione privata Salvatore Salvadori |
|--------------------------------------|--|

| | |
|--|------------------------------------|
| PRD - DATA | |
| PRDU - Data uscita | 1883 |
| LA - ALTRE LOCALIZZAZIONI GEOGRAFICO-AMMINISTRATIVE | |
| TCL - Tipo di localizzazione | luogo di provenienza |
| PRV - LOCALIZZAZIONE GEOGRAFICO-AMMINISTRATIVA | |
| PRVS - Stato | ITALIA |
| PRVR - Regione | Toscana |
| PRVP - Provincia | FI |
| PRVC - Comune | Firenze |
| PRC - COLLOCAZIONE SPECIFICA | |
| PRCM - Denominazione raccolta | Collezione privata G. Pacini |
| PRD - DATA | |
| PRDU - Data uscita | 1884 |
| LA - ALTRE LOCALIZZAZIONI GEOGRAFICO-AMMINISTRATIVE | |
| TCL - Tipo di localizzazione | luogo di provenienza |
| PRV - LOCALIZZAZIONE GEOGRAFICO-AMMINISTRATIVA | |
| PRVS - Stato | ITALIA |
| PRVR - Regione | Toscana |
| PRVP - Provincia | FI |
| PRVC - Comune | Firenze |
| PRC - COLLOCAZIONE SPECIFICA | |
| PRCM - Denominazione raccolta | Collezione privata Angelo Ardinghi |
| PRD - DATA | |
| PRDU - Data uscita | 1884 |
| DT - CRONOLOGIA | |
| DTZ - CRONOLOGIA GENERICA | |
| DTZG - Secolo | sec. XVII |
| DTS - CRONOLOGIA SPECIFICA | |
| DTSI - Da | 1600 |
| DTSV - Validità | post |
| DTSF - A | 1630 |
| DTSL - Validità | ante |
| DTM - Motivazione cronologia | analisi stilistica |
| AU - DEFINIZIONE CULTURALE | |
| ATB - AMBITO CULTURALE | |
| ATBD - Denominazione | manifattura italiana |
| ATBM - Motivazione dell'attribuzione | analisi stilistica |
| MT - DATI TECNICI | |
| MTC - Materia e tecnica | seta/ velluto cesellato |
| MIS - MISURE | |
| | |

| | |
|--|--|
| MISU - Unità | cm |
| MISA - Altezza | 21.5 |
| MISL - Larghezza | 30.5 |
| CO - CONSERVAZIONE | |
| STC - STATO DI CONSERVAZIONE | |
| STCC - Stato di conservazione | buono |
| DA - DATI ANALITICI | |
| DES - DESCRIZIONE | |
| DESO - Indicazioni sull'oggetto | Frammento di tessuto in velluto cesellato color verde oliva. Ha forma rettangolare e conserva una cimosa destra o sinistra. Il motivo della stoffa è costituito da sbarrette romboidali arricchite da riccioli, alcune delle quali s'incrociano con un rametto di foglie e fiori stilizzati. |
| DESI - Codifica Iconclass | n.p. |
| DESS - Indicazioni sul soggetto | n.p. |
| NSC - Notizie storico-critiche | Nella precedente sistemazione della collezione il frammento era cucito sul pannello n. 32 e portava sul rovescio un cartoncino con la scritta: "398 - Velluto - Sec. XVI - M. 0,31; 0,21". Il motivo del tessuto è molto frequente nei disegni tessili della fine del secolo XVI e dei primi decenni successivi. La collezione del Museo degli Argenti, così come altri musei, ne conserva molte varianti per disegno e per colore. Per le notizie storiche relative alla collezione, v. scheda inv. n. 265. |
| TU - CONDIZIONE GIURIDICA E VINCOLI | |
| ACQ - ACQUISIZIONE | |
| ACQT - Tipo acquisizione | acquisto |
| ACQN - Nome | S.Salvadori, A.e G.Papini, E.Costantini,A.Ardinghi |
| ACQD - Data acquisizione | 1883-1884 |
| ACQL - Luogo acquisizione | FI/ Firenze |
| CDG - CONDIZIONE GIURIDICA | |
| CDGG - Indicazione generica | proprietà Stato |
| CDGS - Indicazione specifica | Ministero per i Beni e le Attività Culturali |
| DO - FONTI E DOCUMENTI DI RIFERIMENTO | |
| FTA - DOCUMENTAZIONE FOTOGRAFICA | |
| FTAX - Genere | documentazione allegata |
| FTAP - Tipo | fotografia b/n |
| FTAN - Codice identificativo | SBAS FI 300086 |
| FNT - FONTI E DOCUMENTI | |
| FNTP - Tipo | inventario |
| FNTA - Autore | Rigoni A. C. |
| FNTT - Denominazione | Inventario degli Arazzi/ Campionario dei Tessuti |
| FNTD - Data | 1884 |
| FNTF - Foglio/Carta | 326 |
| FNTN - Nome archivio | Firenze/ Biblioteca degli Uffizi |

| | |
|---|--|
| FNTS - Posizione | ms. 402 |
| FNTI - Codice identificativo | BU ms. 402 |
| FNT - FONTI E DOCUMENTI | |
| FNTP - Tipo | inventario |
| FNTT - Denominazione | Inventario Generale dei tessuti antichi... |
| FNTD - Data | 1913 ante - |
| FNTF - Foglio/Carta | 326, vol. I |
| FNTN - Nome archivio | SSPSAEPM FI/ Ufficio Ricerche |
| FNTS - Posizione | s.s. |
| FNTI - Codice identificativo | Tessuti 1913 |
| AD - ACCESSO AI DATI | |
| ADS - SPECIFICHE DI ACCESSO AI DATI | |
| ADSP - Profilo di accesso | 1 |
| ADSM - Motivazione | scheda di bene non adeguatamente sorvegliabile |
| CM - COMPILAZIONE | |
| CMP - COMPILAZIONE | |
| CMPD - Data | 1983 |
| CMPN - Nome | Orsi Landini R. |
| FUR - Funzionario responsabile | Meloni S. |
| RVM - TRASCRIZIONE PER INFORMATIZZAZIONE | |
| RVMD - Data | 2010 |
| RVMN - Nome | ICCD/ DG BASAE/ Migliorini G. |