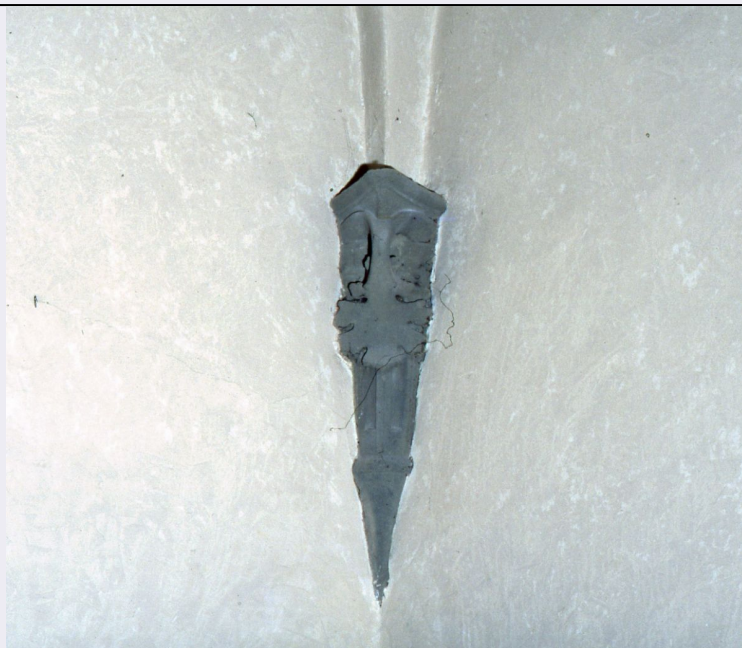


SCHEDA



CD - CODICI

TSK - Tipo Scheda	OA
LIR - Livello ricerca	C
NCT - CODICE UNIVOCO	
NCTR - Codice regione	09
NCTN - Numero catalogo generale	00290393
ESC - Ente schedatore	L. 41/1986
ECP - Ente competente	S156

OG - OGGETTO

OGT - OGGETTO

OGTD - Definizione	peduccio
OGTT - Tipologia	angolare
OGTV - Identificazione	serie

QNT - QUANTITA'

QNTN - Numero	3
---------------	---

LC - LOCALIZZAZIONE GEOGRAFICO-AMMINISTRATIVA

PVC - LOCALIZZAZIONE GEOGRAFICO-AMMINISTRATIVA ATTUALE

PVCR - Regione	Toscana
PVCP - Provincia	FI
PVCC - Comune	Firenze

LDC - COLLOCAZIONE SPECIFICA

LDCT - Tipologia	monastero
LDCQ - Qualificazione	vallombrosano
LDCN - Denominazione	Monastero di S. Michele a S. Salvi (ex)
LDCC - Complesso monumentale di	Chiesa e monastero di S. Michele a S. Salvi

appartenenza	
LDCU - Denominazione spazio viabilistico	via di S. Salvi, 16
LDCM - Denominazione raccolta	Museo del Cenacolo di Andrea del Sarto
LDCS - Specifiche	sala seconda

UB - UBICAZIONE E DATI PATRIMONIALI

UBO - Ubicazione originaria OR

DT - CRONOLOGIA

DTZ - CRONOLOGIA GENERICA

DTZG - Secolo sec. XVI

DTZS - Frazione di secolo primo quarto

DTS - CRONOLOGIA SPECIFICA

DTSI - Da 1511

DTSV - Validita' ca

DTSF - null 1518

DTSL - Validita' ca

DTM - Motivazione cronologia bibliografia

AU - DEFINIZIONE CULTURALE

ATB - AMBITO CULTURALE

ATBD - Denominazione produzione toscana

ATBM - Motivazione dell'attribuzione bibliografia

MT - DATI TECNICI

MTC - Materia e tecnica pietra serena/ scultura

MIS - MISURE

MISU - Unita' cm

MISA - Altezza 64

CO - CONSERVAZIONE

STC - STATO DI CONSERVAZIONE

STCC - Stato di conservazione buono

DA - DATI ANALITICI

DES - DESCRIZIONE

DESO - Indicazioni sull'oggetto Corpo conico, sezione di calato, sezione di abaco.

DESI - Codifica Iconclass n.p.

DESS - Indicazioni sul soggetto Decorazioni: baccellature; astragalo; foglie di acanto; voluta modanature dell' abaco.

E' piuttosto difficile datare con precisione i peducci che decorano gli ambienti dell' ex-convento di San Salvi: essi infatti propongono una tipologia, inaugurata da Michelozzo nel chiostro Spinelli in Santa Croce, che ebbe larga diffusione in Firenze a partire dalla meta' del Quattrocento fino ai primi decenni del Cinquecento. E' comunque probabile che essi risalgano agli interventi sul refettorio e sulle sale adiacenti, promossi da don Ilario Panichi, che nel 1511 allogò ad

NSC - Notizie storico-critiche

Andrea del Sarto l' affresco con l' 'Ultima Cena'. Nel 1518 la ristrutturazione degli ambienti doveva essere terminata poiche' a questa data il Panichi commissiono' a Michele del Tasso gli arredi lignei del refettorio. La committenza del Panichi, morto nel 1522, e' confermata dalla presenza, sui camini e sul lavabo delle sale, della sua arme ornata degli emblemi della carica di abate, la mitria e il pastorale, intrecciati alla 'S' dell'ordine vallombrosano; infine da una memoria del convento, che pur posticipando erroneamente la datazione al 1529-1534, ricorda Ilario Panichi come committente della ristrutturazione del refettorio e degli ambienti adiacenti.

TU - CONDIZIONE GIURIDICA E VINCOLI**ACQ - ACQUISIZIONE**

ACQT - Tipo acquisizione	soppressione
---------------------------------	--------------

ACQD - Data acquisizione	1866
---------------------------------	------

ACQL - Luogo acquisizione	FI/ Firenze
----------------------------------	-------------

CDG - CONDIZIONE GIURIDICA

CDGG - Indicazione generica	proprietà Stato
------------------------------------	-----------------

CDGS - Indicazione specifica	Ministero per i Beni e le Attività Culturali
-------------------------------------	--

DO - FONTI E DOCUMENTI DI RIFERIMENTO**FTA - DOCUMENTAZIONE FOTOGRAFICA**

FTAX - Genere	documentazione allegata
----------------------	-------------------------

FTAP - Tipo	fotografia colore
--------------------	-------------------

FTAN - Codice identificativo	ex art. 15 n. 21505
-------------------------------------	---------------------

BIB - BIBLIOGRAFIA

BIBX - Genere	bibliografia di confronto
----------------------	---------------------------

BIBA - Autore	Padovani S./ Meloni Trkulja S.
----------------------	--------------------------------

BIBD - Anno di edizione	1982
--------------------------------	------

BIBH - Sigla per citazione	00000847
-----------------------------------	----------

BIBN - V., pp., nn.	pp. 1-13, 48-49
----------------------------	-----------------

BIB - BIBLIOGRAFIA

BIBX - Genere	bibliografia di confronto
----------------------	---------------------------

BIBA - Autore	Querci R.
----------------------	-----------

BIBD - Anno di edizione	1984
--------------------------------	------

BIBH - Sigla per citazione	00003152
-----------------------------------	----------

BIBN - V., pp., nn.	p. 45
----------------------------	-------

BIB - BIBLIOGRAFIA

BIBX - Genere	bibliografia di confronto
----------------------	---------------------------

BIBA - Autore	Arte storia
----------------------	-------------

BIBD - Anno di edizione	1979
--------------------------------	------

BIBH - Sigla per citazione	00000607
-----------------------------------	----------

BIBN - V., pp., nn.	pp. 21-22
----------------------------	-----------

BIB - BIBLIOGRAFIA

BIBX - Genere	bibliografia di confronto
----------------------	---------------------------

BIBA - Autore	Tabani O./ VadalÃ M.F.
BIBD - Anno di edizione	1982
BIBH - Sigla per citazione	00010495
AD - ACCESSO AI DATI	
ADS - SPECIFICHE DI ACCESSO AI DATI	
ADSP - Profilo di accesso	1
ADSM - Motivazione	scheda contenente dati liberamente accessibili
CM - COMPILAZIONE	
CMP - COMPILAZIONE	
CMPD - Data	1989
CMPN - Nome	Romagnoli G.
FUR - Funzionario responsabile	Damiani G.
RVM - TRASCRIZIONE PER INFORMATIZZAZIONE	
RVMD - Data	2006
RVMN - Nome	ARTPAST/ Bellini F.