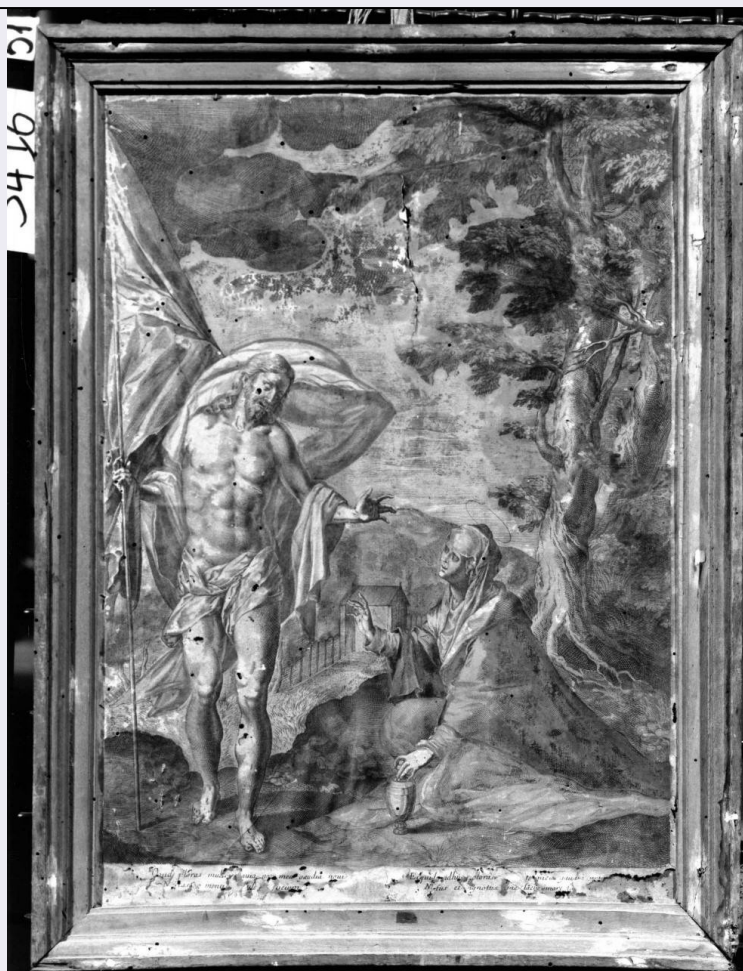


# SCHEDA



## CD - CODICI

|                                 |          |
|---------------------------------|----------|
| TSK - Tipo Scheda               | S        |
| LIR - Livello ricerca           | C        |
| NCT - CODICE UNIVOCO            |          |
| NCTR - Codice regione           | 09       |
| NCTN - Numero catalogo generale | 00022288 |
| ESC - Ente schedatore           | S156     |
| ECP - Ente competente           | S156     |

## OG - OGGETTO

|                        |   |
|------------------------|---|
| OGT - OGGETTO          |   |
| OGTD - Definizione     | stampa colorata a mano                                |
| SGT - SOGGETTO         |   |
| SGTI - Identificazione | apparizione di Cristo risorto a Santa Maria Maddalena |

## LC - LOCALIZZAZIONE GEOGRAFICA AMMINISTRATIVA

|  |         |
|--|---------|
| PVC - LOCALIZZAZIONE GEOGRAFICO-AMMINISTRATIVA ATTUALE |         |
| PVCR - Regione   | Toscana |
| PVCP - Provincia                                       | FI      |
| PVCC - Comune  | Firenze |

## LDC - COLLOCAZIONE SPECIFICA

|  |  |
|--|--|
| <b>LDCT - Tipologia</b>                                    | monastero  |
| <b>LDCQ - Qualificazione</b>                               | vallombrosano                                    |
| <b>LDCN - Denominazione attuale</b>                        | Monastero di S. Michele a S. Salvi               |
| <b>LDCC - Complesso di appartenenza</b>                    | Chiesa e monastero di S. Michele a S. Salvi      |
| <b>LDCU - Indirizzo</b>                                    | via di S. Salvi, 16                              |
| <b>LDCM - Denominazione raccolta</b>                       | Museo del Cenacolo di Andrea del Sarto, depositi |
| <b>LDCS - Specifiche</b>                                   | stanze del deposito                              |
| <b>UB - UBICAZIONE E DATI PATRIMONIALI</b>                 |  |
| <b>INV - INVENTARIO DI MUSEO O DI SOPRINTENDENZA</b>       |  |
| <b>INVN - Numero</b>                                       | Inv. 1890, 3416                                  |
| <b>INVD - Data</b>   | 1890 -   |
| <b>LA - ALTRE LOCALIZZAZIONI GEOGRAFICO-AMMINISTRATIVE</b> |  |
| <b>TCL - Tipo di localizzazione</b>                        | luogo di deposito                                |
| <b>PRV - LOCALIZZAZIONE GEOGRAFICO-AMMINISTRATIVA</b>      |  |
| <b>PRVS - Stato</b>  | ITALIA   |
| <b>PRVR - Regione</b>                                      | Toscana  |
| <b>PRVP - Provincia</b>                                    | FI   |
| <b>PRVC - Comune</b>                                       | Firenze  |
| <b>PRL - Altra località</b>                                | Castello   |
| <b>PRC - COLLOCAZIONE SPECIFICA</b>                        |  |
| <b>PRCT - Tipologia</b>                                    | villa  |
| <b>PRCD - Denominazione</b>                                | Villa medicea di Petraia                         |
| <b>LA - ALTRE LOCALIZZAZIONI GEOGRAFICO-AMMINISTRATIVE</b> |  |
| <b>TCL - Tipo di localizzazione</b>                        | luogo di deposito                                |
| <b>PRV - LOCALIZZAZIONE GEOGRAFICO-AMMINISTRATIVA</b>      |  |
| <b>PRVS - Stato</b>  | ITALIA   |
| <b>PRVR - Regione</b>                                      | Toscana  |
| <b>PRVP - Provincia</b>                                    | FI   |
| <b>PRVC - Comune</b>                                       | Firenze  |
| <b>PRL - Altra località</b>                                | Castello   |
| <b>PRC - COLLOCAZIONE SPECIFICA</b>                        |  |
| <b>PRCT - Tipologia</b>                                    | villa  |
| <b>PRCD - Denominazione</b>                                | Villa medicea di Castello                        |
| <b>DT - CRONOLOGIA</b>                                     |  |
| <b>DTZ - CRONOLOGIA GENERICA</b>                           |  |
| <b>DTZG - Secolo</b>                                       | sec. XVI   |
| <b>DTZS - Frazione di secolo</b>                           | fine   |
| <b>DTS - CRONOLOGIA SPECIFICA</b>                          |  |
| <b>DTSI - Da</b>   | 1590   |
| <b>DTSF - A</b>  | 1599   |

|   |  |
|---|--|
| <b>DTM - Motivazione cronologia</b>         | analisi stilistica   |
| <b>AU - DEFINIZIONE CULTURALE</b>           |  |
| <b>ATB - AMBITO CULTURALE</b>               |  |
| <b>ATBD - Denominazione</b>                 | ambito fiammingo   |
| <b>ATBM - Motivazione dell'attribuzione</b> | analisi stilistica   |
| <b>MT - DATI TECNICI</b>                    |  |
| <b>MTC - Materia e tecnica</b>              | acquaforte/ acquerellatura   |
| <b>MIS - MISURE</b>                         |  |
| <b>MISU - Unità</b>                         | mm   |
| <b>MISR - Mancanza</b>                      | MNR  |
| <b>MIF - MISURE FOGLIO</b>                  |  |
| <b>MIFU - Unità</b>                         | mm   |
| <b>MIFA - Altezza</b>                       | 420  |
| <b>MIFL - Larghezza</b>                     | 300  |
| <b>CO - CONSERVAZIONE</b>                   |  |
| <b>STC - STATO DI CONSERVAZIONE</b>         |  |
| <b>STCC - Stato di conservazione</b>        | mediocre   |
| <b>STCS - Indicazioni specifiche</b>        | sporco, fori di tarlo  |
| <b>DA - DATI ANALITICI</b>                  |  |
| <b>DES - DESCRIZIONE</b>                    |  |
| <b>DESI - Codifica Iconclass</b>            | 73 E 3 : 11 HH (MARIA MADDALENA)   |
| <b>DESS - Indicazioni sul soggetto</b>      | Personaggi: Cristo risorto; Santa Maria Maddalena. Attributi: (Santa Maria Maddalena) vasetto. Attributi: (Cristo risorto) vessillo. Paesaggi. Piante: alberi. Architetture: case. |
| <b>ISR - ISCRIZIONI</b>                     |  |
| <b>ISRC - Classe di appartenenza</b>        | documentaria   |
| <b>ISRS - Tecnica di scrittura</b>          | penna  |
| <b>ISRT - Tipo di caratteri</b>             | numeri arabi   |
| <b>ISRP - Posizione</b>                     | cartellino sul retro della tavola  |
| <b>ISRI - Trascrizione</b>                  | 155 (marrone barrato)  |
| <b>ISR - ISCRIZIONI</b>                     |  |
| <b>ISRC - Classe di appartenenza</b>        | documentaria   |
| <b>ISRS - Tecnica di scrittura</b>          | a penna  |
| <b>ISRT - Tipo di caratteri</b>             | corsivo  |
| <b>ISRP - Posizione</b>                     | cartellino sul retro   |
| <b>ISRI - Trascrizione</b>                  | 22 (bianco)  |
| <b>ISR - ISCRIZIONI</b>                     |  |
| <b>ISRC - Classe di appartenenza</b>        | documentaria   |
|   |  |

|  |  |
|--|--|
| <b>ISRS - Tecnica di scrittura</b>           | penna  |
| <b>ISRT - Tipo di caratteri</b>              | numeri arabi   |
| <b>ISRP - Posizione</b>                      | cartellino sul retro   |
| <b>ISRI - Trascrizione</b>                   | 289 (nero barrato)   |
| <b>ISR - ISCRIZIONI</b>                      |  |
| <b>ISRC - Classe di appartenenza</b>         | documentaria   |
| <b>ISRS - Tecnica di scrittura</b>           | a penna  |
| <b>ISRT - Tipo di caratteri</b>              | corsivo  |
| <b>ISRP - Posizione</b>                      | cartellino sul retro   |
| <b>ISRI - Trascrizione</b>                   | Inv. 1890/3416   |
| <b>ISR - ISCRIZIONI</b>                      |  |
| <b>ISRC - Classe di appartenenza</b>         | documentaria   |
| <b>ISRS - Tecnica di scrittura</b>           | a penna  |
| <b>ISRT - Tipo di caratteri</b>              | corsivo  |
| <b>ISRP - Posizione</b>                      | cartellino sul retro   |
| <b>ISRI - Trascrizione</b>                   | Proveniente dalle R.R. Villa di Petraia e Castello Luglio 1909   |
| <b>ISR - ISCRIZIONI</b>                      |  |
| <b>ISRC - Classe di appartenenza</b>         | documentaria   |
| <b>ISRS - Tecnica di scrittura</b>           | penna  |
| <b>ISRT - Tipo di caratteri</b>              | numeri arabi   |
| <b>ISRP - Posizione</b>                      | cartellino sulla cornice   |
| <b>ISRI - Trascrizione</b>                   | 3416   |
| <b>NSC - Notizie storico-critiche</b>        | Inventariato come opera di ignoto del secolo XVII, è un'incisione di mano fiamminga, databile alla fine del Cinquecento. |
| <b>TU - CONDIZIONE GIURIDICA E VINCOLI</b>   |  |
| <b>CDG - CONDIZIONE GIURIDICA</b>            |  |
| <b>CDGG - Indicazione generica</b>           | proprietà Stato  |
| <b>CDGS - Indicazione specifica</b>          | Ministero per i Beni e le Attività Culturali   |
| <b>CDGI - Indirizzo</b>                      | Via del Collegio Romano, 27 - Roma   |
| <b>DO - FONTI E DOCUMENTI DI RIFERIMENTO</b> |  |
| <b>FTA - DOCUMENTAZIONE FOTOGRAFICA</b>      |  |
| <b>FTAX - Genere</b>                         | documentazione allegata  |
| <b>FTAP - Tipo</b>                           | fotografia b.n.  |
| <b>FTAN - Codice identificativo</b>          | SBAS FI 527213   |
| <b>FTA - DOCUMENTAZIONE FOTOGRAFICA</b>      |  |
| <b>FTAX - Genere</b>                         | documentazione esistente   |
| <b>FTAP - Tipo</b>                           | fotografia b.n.  |
| <b>FTAN - Codice identificativo</b>          | SBAS FI 218188   |
| <b>AD - ACCESSO AI DATI</b>                  |  |

**ADS - SPECIFICHE DI ACCESSO AI DATI****ADSP - Profilo di accesso**

1

**ADSM - Motivazione**

scheda contenente dati liberamente accessibili

**CM - COMPILAZIONE****CMP - COMPILAZIONE****CMPD - Data**

1974

**CM PN - Nome**

Turrini S.

**FUR - Funzionario  
responsabile**

Paolucci A.

**RVM - TRASCRIZIONE PER INFORMATIZZAZIONE****RVMD - Data**

2008

**RV MN - Nome**

Pacciani L.

**AN - ANNOTAZIONI****OSS - Osservazioni**

L'incisione incollata su tavola riporta un'iscrizione frammentaria sotto l'immagine inerente all'episodio evangelico; inoltre ha una cornice in legno modanato. Attualmente (2008) collocazione da verificare.