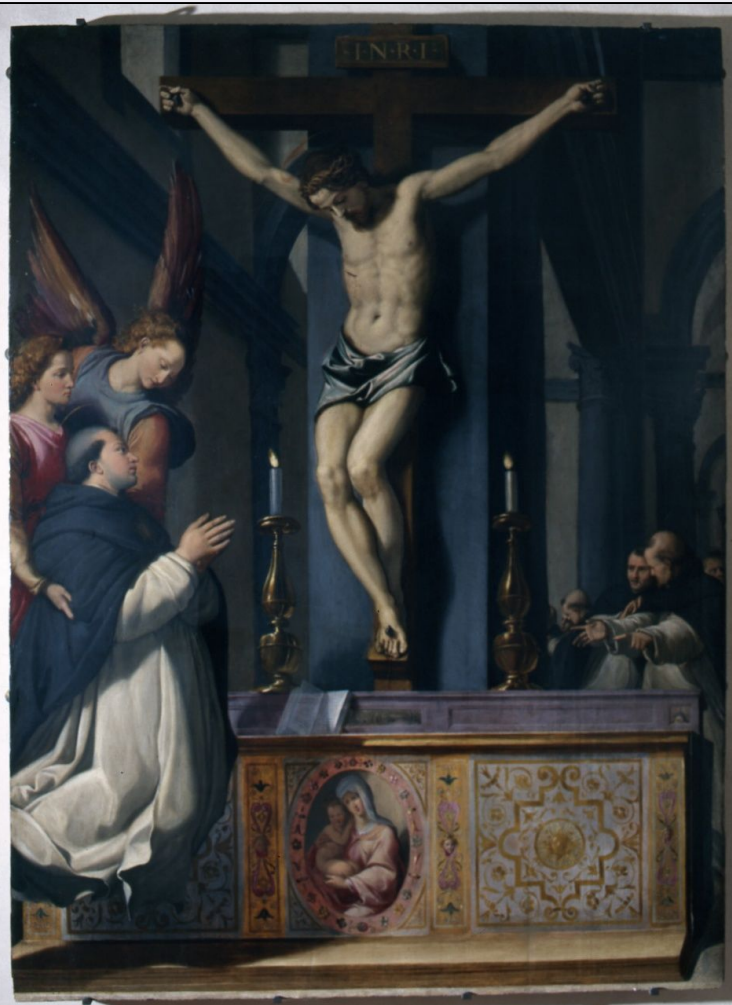


SCHEDA



CD - CODICI

TSK - Tipo Scheda	OA
LIR - Livello ricerca	C
NCT - CODICE UNIVOCO	
NCTR - Codice regione	09
NCTN - Numero catalogo generale	00290423
ESC - Ente schedatore	S156
ECP - Ente competente	S156

OG - OGGETTO

OGT - OGGETTO

OGTD - Definizione dipinto

SGT - SOGGETTO

SGTI - Identificazione San Tommaso d'Aquino in preghiera davanti al crocifisso

LC - LOCALIZZAZIONE GEOGRAFICO-AMMINISTRATIVA

PVC - LOCALIZZAZIONE GEOGRAFICO-AMMINISTRATIVA ATTUALE

PVCS - Stato	ITALIA
PVCR - Regione	Toscana
PVCP - Provincia	FI
PVCC - Comune	Firenze

LDC - COLLOCAZIONE SPECIFICA

LDCT - Tipologia	monastero
LDCQ - Qualificazione	vallombrosano
LDCN - Denominazione attuale	Monastero di S. Michele a S. Salvi (ex)
LDCC - Complesso di appartenenza	Chiesa e monastero di S. Michele a S. Salvi
LDCU - Indirizzo	via di S. Salvi, 16
LDCM - Denominazione raccolta	Museo del Cenacolo di Andrea del Sarto
LDCS - Specifiche	corridoio

LA - ALTRE LOCALIZZAZIONI GEOGRAFICO-AMMINISTRATIVE

TCL - Tipo di localizzazione	luogo di provenienza
-------------------------------------	----------------------

PRV - LOCALIZZAZIONE GEOGRAFICO-AMMINISTRATIVA

PRVS - Stato	ITALIA
PRVR - Regione	Toscana
PRVP - Provincia	FI
PRVC - Comune	Firenze

PRC - COLLOCAZIONE SPECIFICA

PRCT - Tipologia	oratorio
PRCQ - Qualificazione	di congregazione
PRCD - Denominazione	Oratorio di S. Tommaso d'Aquino

PRD - DATA

PRDI - Data ingresso	1573
PRDU - Data uscita	1979/ 1980

DT - CRONOLOGIA**DTZ - CRONOLOGIA GENERICA**

DTZG - Secolo	sec. XVI
DTZS - Frazione di secolo	terzo quarto

DTS - CRONOLOGIA SPECIFICA

DTSI - Da	1573
DTSF - A	1573
DTM - Motivazione cronologia	bibliografia
ADT - Altre datazioni	1569

AU - DEFINIZIONE CULTURALE**AUT - AUTORE**

AUTM - Motivazione dell'attribuzione	bibliografia
AUTN - Nome scelto	Santi di Tito
AUTA - Dati anagrafici	1536/ 1603
AUTH - Sigla per citazione	00000950

CMM - COMMITTENZA

CMMN - Nome	Congregazione dei Nobili
--------------------	--------------------------

CMMD - Data	1553
CMMC - Circostanza	decorazione dell'Oratorio della Congregazione
CMMF - Fonte	Baldinucci
MT - DATI TECNICI	
MTC - Materia e tecnica	tavola/ pittura a olio
MIS - MISURE	
MISU - Unità	cm
MISA - Altezza	270
MISL - Larghezza	195
CO - CONSERVAZIONE	
STC - STATO DI CONSERVAZIONE	
STCC - Stato di conservazione	buono
RS - RESTAURI	
RST - RESTAURI	
RSTD - Data	1979/ 1980
RSTN - Nome operatore	Ciaffi O.
DA - DATI ANALITICI	
DES - DESCRIZIONE	
DESO - Indicazioni sull'oggetto	n.p.
DESI - Codifica Iconclass	n.p.
DESS - Indicazioni sul soggetto	Soggetti sacri. Personaggi: San Tommaso d'Aquino; Cristo crocifisso. Figure maschili: domenicane. Figure: angeli. Abbigliamento: contemporaneo. Interno: interno di chiesa. Architetture: colonnine; lesene; archi; mostre di finestre; architravi. Oggetti: croce; candelieri; candele; libro; paliotto con Madonna col Bambino.
ISR - ISCRIZIONI	
ISRC - Classe di appartenenza	sacra
ISRL - Lingua	latino
ISRS - Tecnica di scrittura	a pennello
ISRT - Tipo di caratteri	lettere capitali
ISRP - Posizione	sul cartiglio
ISRI - Trascrizione	I. N. R. I.
NSC - Notizie storico-critiche	Il dipinto fu eseguito da Santi di Tito per l'oratorio di S. Tommaso d'Aquino e raffigura un episodio della vita del santo, accaduto a Napoli nel 1273. Il santo fu visto elevarsi da terra e si udì il Cristo crocifisso approvare la sua dottrina con le parole: "Bene scripsisti di me Thoma". santi di Tito, che dal 1568 faceva parte della congregazione dei Nobili, eseguì il dipinto nel 1573, come scrive il Baldinucci. Si tratta di un'opera molto legata ai principi della estetica controriforma che si fondavano in modo particolare sulla verosomiglianza: la scena è infatti organizzata in profondità e la figura del Cristo incombe in modo tale che lo spettatore viene ad essere coinvolto nello spazio della sacra rappresentazione. Il dipinto è animato da una luce reale e da una atmosfera insolita per la pittura toscana del periodo, che trovano un riscontro solo nella coeva pittura

settentrionale veneto-lombarda conosciuta dal pittore durante un viaggio al nord del 1571. Tali istanze di semplicità narrativa e di verosimiglianza proprie della controriforma tridentina furono ribadite dal sinodo provinciale fiorentina tenuto nel 1573.

TU - CONDIZIONE GIURIDICA E VINCOLI

CDG - CONDIZIONE GIURIDICA

CDGG - Indicazione generica	proprietà Ente religioso cattolico
CDGS - Indicazione specifica	Ministero per i Beni e le Attività Culturali

DO - FONTI E DOCUMENTI DI RIFERIMENTO

FTA - DOCUMENTAZIONE FOTOGRAFICA

FTAX - Genere	documentazione allegata
FTAP - Tipo	fotografia colore
FTAN - Codice identificativo	ex art. 15 n. 21535

BIB - BIBLIOGRAFIA

BIBX - Genere	bibliografia specifica
BIBA - Autore	Baldinucci F.
BIBD - Anno di edizione	1975
BIBH - Sigla per citazione	00007507
BIBN - V., pp., nn.	v. II, p. 538

BIB - BIBLIOGRAFIA

BIBX - Genere	bibliografia specifica
BIBA - Autore	Richa G.
BIBD - Anno di edizione	1754-1762
BIBH - Sigla per citazione	00000508
BIBN - V., pp., nn.	v. VII, p. 75

BIB - BIBLIOGRAFIA

BIBX - Genere	bibliografia specifica
BIBA - Autore	Arnolds G.
BIBD - Anno di edizione	1934
BIBH - Sigla per citazione	00001541
BIBN - V., pp., nn.	pp. 28-29

BIB - BIBLIOGRAFIA

BIBX - Genere	bibliografia specifica
BIBA - Autore	Mostra Cinquecento
BIBD - Anno di edizione	1940
BIBH - Sigla per citazione	00003113
BIBN - V., pp., nn.	p. 205

BIB - BIBLIOGRAFIA

BIBX - Genere	bibliografia specifica
BIBA - Autore	Berti L.
BIBD - Anno di edizione	1967
BIBH - Sigla per citazione	00002782

BIBN - V., pp., nn.	p. 179
BIB - BIBLIOGRAFIA	
BIBX - Genere	bibliografia specifica
BIBA - Autore	Kirchen Florenz
BIBD - Anno di edizione	1940-1954
BIBH - Sigla per citazione	00000807
BIBN - V., pp., nn.	v. V, p. 251
BIB - BIBLIOGRAFIA	
BIBX - Genere	bibliografia specifica
BIBA - Autore	Primato disegno
BIBD - Anno di edizione	1980
BIBH - Sigla per citazione	00000375
BIBN - V., pp., nn.	p. 206
BIB - BIBLIOGRAFIA	
BIBX - Genere	bibliografia specifica
BIBA - Autore	Padovani S./ Meloni Trkulja S.
BIBD - Anno di edizione	1982
BIBH - Sigla per citazione	00000847
BIBN - V., pp., nn.	p. 41
BIB - BIBLIOGRAFIA	
BIBX - Genere	bibliografia specifica
BIBA - Autore	Spalding J.
BIBD - Anno di edizione	1982
BIBH - Sigla per citazione	00001274
BIBN - V., pp., nn.	pp. 83-84, 299-302
BIB - BIBLIOGRAFIA	
BIBX - Genere	bibliografia specifica
BIBA - Autore	Seicento fiorentino
BIBD - Anno di edizione	1986
BIBH - Sigla per citazione	00000279
BIBN - V., pp., nn.	pp. 82-83
MST - MOSTRE	
MSTT - Titolo	Mostra del Cinquecento Toscano
MSTL - Luogo	FI/ Firenze/ Palazzo Strozzi
MSTD - Data	1940
MST - MOSTRE	
MSTT - Titolo	Il primato del disegno
MSTL - Luogo	FI/ Firenze/ Palazzo Strozzi
MSTD - Data	1979
MST - MOSTRE	
MSTT - Titolo	Il Seicento fiorentino
MSTL - Luogo	FI/ Firenze/ Palazzo Strozzi

MSTD - Data	1986/ 1987
AD - ACCESSO AI DATI	
ADS - SPECIFICHE DI ACCESSO AI DATI	
ADSP - Profilo di accesso	1
ADSM - Motivazione	scheda contenente dati liberamente accessibili
CM - COMPILAZIONE	
CMP - COMPILAZIONE	
CMPD - Data	1989
CMPN - Nome	Romagnoli G.
FUR - Funzionario responsabile	Damiani G.
RVM - TRASCRIZIONE PER INFORMATIZZAZIONE	
RVMD - Data	2006
RVMN - Nome	ARTPAST/ Bellini F.