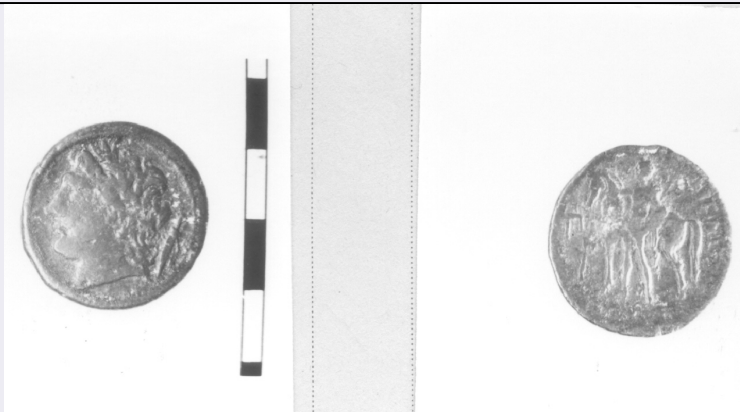


SCHEDA



CD - CODICI

TSK - Tipo Scheda RA

LIR - Livello ricerca P

NCT - CODICE UNIVOCO

NCTR - Codice regione 08

NCTN - Numero catalogo generale 00139974

ESC - Ente schedatore M385

ECP - Ente competente M385

OG - OGGETTO

OGT - OGGETTO

OGTD - Definizione moneta

OGTT - Tipologia pentoncia

SGT - SOGGETTO

SGTI - Identificazione Testa di Ares

LC - LOCALIZZAZIONE GEOGRAFICO-AMMINISTRATIVA

PVC - LOCALIZZAZIONE GEOGRAFICO-AMMINISTRATIVA ATTUALE

PVCS - Stato ITALIA

PVCR - Regione Emilia-Romagna

PVCP - Provincia PR

PVCC - Comune Parma

LDC - COLLOCAZIONE SPECIFICA

UB - DATI PATRIMONIALI

INV - INVENTARIO DI MUSEO O SOPRINTENDENZA

INVN - Numero 1752

DT - CRONOLOGIA

DTZ - CRONOLOGIA GENERICA

DTZG - Fascia cronologica di riferimento III sec. a.C

DTZS - Frazione cronologica ultimo quarto

DTS - CRONOLOGIA SPECIFICA**DTSI - Da** 220**DTSF - A** 200**DTM - Motivazione cronologia** NR (recupero pregresso)**MT - DATI TECNICI****MTC - Materia e tecnica** bronzo/ coniazione**MIS - MISURE****MISU - Unità** g**MISG - Peso** 11.10**MIS - MISURE****MISU - Unità** mm**MISD - Diametro** 26.4**DA - DATI ANALITICI****DES - DESCRIZIONE****DESO - Indicazioni sull'oggetto** Diritto: Testa laureata di Ares a sinistra; dietro, spada nel fodero. Rovescio: Cavaliere con clamide e lancia, guida il cavallo a sinistra; a sinistra, [...].**DESS - Indicazioni sul soggetto** DIVINITA': Ares. ARMI: spada, fodero, lancia. PERSONAGGI: cavaliere. ANIMALI: cavallo. ABBIGLIAMENTO: clamide.**ISR - ISCRIZIONI****ISRC - Classe di appartenenza** non determinabile**ISRL - Lingua** greco**ISRS - Tecnica di scrittura** a rilievo**ISRT - Tipo di caratteri** maiuscolo**ISRP - Posizione** rovescio**ISRI - Trascrizione** (traslitterazione dal greco) [...]MERTINON**NSC - Notizie storico-critiche** Cfr. scheda n. 1745.**CO - CONSERVAZIONE****STC - STATO DI CONSERVAZIONE****STCC - Stato di conservazione** NR (recupero pregresso)**STCS - Indicazioni specifiche** mediocre**TU - CONDIZIONE GIURIDICA E VINCOLI****CDG - CONDIZIONE GIURIDICA****CDGG - Indicazione generica** proprietà Stato**DO - FONTI E DOCUMENTI DI RIFERIMENTO****FTA - DOCUMENTAZIONE FOTOGRAFICA****FTAX - Genere** documentazione allegata**FTAP - Tipo** positivo b/n**FTAЕ - Ente proprietario** MBAC-MC-PIL**FTAN - Codice identificativo** MANPR00139974

BIB - BIBLIOGRAFIA**BIBX - Genere** bibliografia specifica**BIBA - Autore** Sanstrom Magrit**BIBD - Anno di edizione** 1940**BIBH - Sigla per citazione** 00000066**BIB - BIBLIOGRAFIA****BIBX - Genere** bibliografia specifica**BIBA - Autore** Balbi De Caro, Silvana**BIBD - Anno di edizione** 1972**BIBH - Sigla per citazione** 00000112**AD - ACCESSO AI DATI****ADS - SPECIFICHE DI ACCESSO AI DATI****ADSP - Profilo di accesso** 3**ADSM - Motivazione** scheda di bene non adeguatamente sorvegliabile**CM - COMPILAZIONE****CMP - COMPILAZIONE****CMPD - Data** 1979**CMPN - Nome** Lanzoni, Claudia**FUR - Funzionario responsabile** Marini Calvani, Mirella**RVM - TRASCRIZIONE PER INFORMATIZZAZIONE****RVMD - Data** 2018**RVMN - Nome** Grandi, Francesca**AN - ANNOTAZIONI**