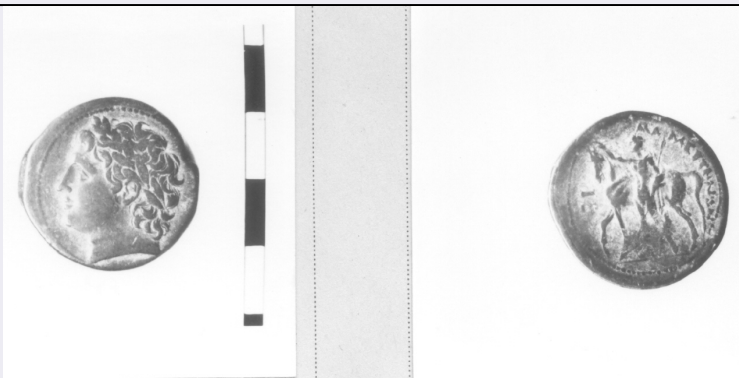


SCHEDA



CD - CODICI

TSK - Tipo Scheda RA

LIR - Livello ricerca P

NCT - CODICE UNIVOCO

NCTR - Codice regione 08

NCTN - Numero catalogo generale 00139975

ESC - Ente schedatore M385

ECP - Ente competente M385

OG - OGGETTO

OGT - OGGETTO

OGTD - Definizione moneta

OGTT - Tipologia pentoncia

SGT - SOGGETTO

SGTI - Identificazione Testa di Ares

LC - LOCALIZZAZIONE GEOGRAFICO-AMMINISTRATIVA

PVC - LOCALIZZAZIONE GEOGRAFICO-AMMINISTRATIVA ATTUALE

PVCS - Stato ITALIA

PVCR - Regione Emilia-Romagna

PVCP - Provincia PR

PVCC - Comune Parma

LDC - COLLOCAZIONE SPECIFICA

UB - DATI PATRIMONIALI

INV - INVENTARIO DI MUSEO O SOPRINTENDENZA

INVN - Numero 1753

DT - CRONOLOGIA

DTZ - CRONOLOGIA GENERICA

DTZG - Fascia cronologica di riferimento III sec. a.C

DTZS - Frazione cronologica ultimo quarto

DTS - CRONOLOGIA SPECIFICA

DTSI - Da	220
DTSF - A	200
DTM - Motivazione cronologia	NR (recupero pregresso)
MT - DATI TECNICI	
MTC - Materia e tecnica	bronzo/ coniazione
MIS - MISURE	
MISU - Unità	g
MISG - Peso	12
MIS - MISURE	
MISU - Unità	mm
MISD - Diametro	25.7
DA - DATI ANALITICI	
DES - DESCRIZIONE	
DESO - Indicazioni sull'oggetto	Diritto: Testa laureata di Ares a sinistra. Rovescio: Cavaliere con clamide e lancia, guida il cavallo a sinistra; a sinistra, [...].
DESS - Indicazioni sul soggetto	DIVINITA': Ares. ARMI: lancia. PERSONAGGI: cavaliere. ANIMALI: cavallo. ABBIGLIAMENTO: clamide.
ISR - ISCRIZIONI	
ISRC - Classe di appartenenza	non determinabile
ISRL - Lingua	greco
ISRS - Tecnica di scrittura	a rilievo
ISRT - Tipo di caratteri	maiuscolo
ISRP - Posizione	rovescio
ISRI - Trascrizione	(traslitterazione dal greco) MAMERTINON
NSC - Notizie storico-critiche	Cfr. scheda n. 1745.
CO - CONSERVAZIONE	
STC - STATO DI CONSERVAZIONE	
STCC - Stato di conservazione	NR (recupero pregresso)
STCS - Indicazioni specifiche	discreto
TU - CONDIZIONE GIURIDICA E VINCOLI	
CDG - CONDIZIONE GIURIDICA	
CDGG - Indicazione generica	proprietà Stato
DO - FONTI E DOCUMENTI DI RIFERIMENTO	
FTA - DOCUMENTAZIONE FOTOGRAFICA	
FTAX - Genere	documentazione allegata
FTAP - Tipo	positivo b/n
FTAE - Ente proprietario	MBAC-MC-PIL
FTAN - Codice identificativo	MANPR00139975
BIB - BIBLIOGRAFIA	
BIBX - Genere	bibliografia specifica

BIBA - Autore	Sanstrom Magrit
BIBD - Anno di edizione	1940
BIBH - Sigla per citazione	00000066
BIB - BIBLIOGRAFIA	
BIBX - Genere	bibliografia specifica
BIBA - Autore	Balbi De Caro, Silvana
BIBD - Anno di edizione	1972
BIBH - Sigla per citazione	00000112
AD - ACCESSO AI DATI	
ADS - SPECIFICHE DI ACCESSO AI DATI	
ADSP - Profilo di accesso	3
ADSM - Motivazione	scheda di bene non adeguatamente sorvegliabile
CM - COMPILAZIONE	
CMP - COMPILAZIONE	
CMPD - Data	1979
CMPN - Nome	Lanzoni, Claudia
FUR - Funzionario responsabile	Marini Calvani, Mirella
RVM - TRASCRIZIONE PER INFORMATIZZAZIONE	
RVMD - Data	2018
RVMN - Nome	Grandi, Francesca
AN - ANNOTAZIONI	