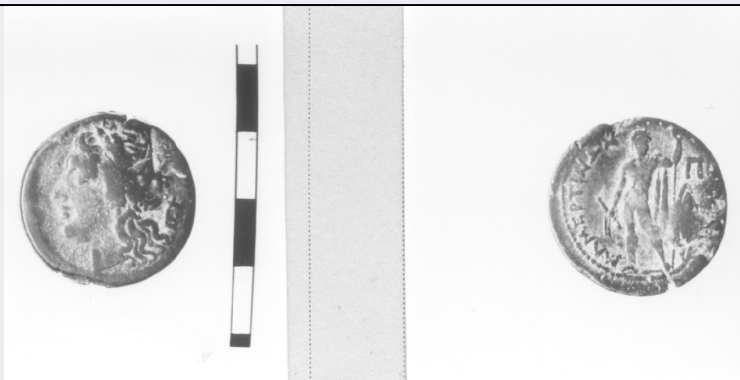


SCHEDA



CD - CODICI

TSK - Tipo Scheda RA

LIR - Livello ricerca P

NCT - CODICE UNIVOCO

NCTR - Codice regione 08

NCTN - Numero catalogo generale 00139979

ESC - Ente schedatore M385

ECP - Ente competente M385

OG - OGGETTO

OGT - OGGETTO

OGTD - Definizione moneta

OGTT - Tipologia pentoncia

SGT - SOGGETTO

SGTI - Identificazione Testa di Apollo

LC - LOCALIZZAZIONE GEOGRAFICO-AMMINISTRATIVA

PVC - LOCALIZZAZIONE GEOGRAFICO-AMMINISTRATIVA ATTUALE

PVCS - Stato ITALIA

PVCR - Regione Emilia-Romagna

PVCP - Provincia PR

PVCC - Comune Parma

LDC - COLLOCAZIONE SPECIFICA

UB - DATI PATRIMONIALI

INV - INVENTARIO DI MUSEO O SOPRINTENDENZA

INVN - Numero 1757

DT - CRONOLOGIA

DTZ - CRONOLOGIA GENERICA

DTZG - Fascia cronologica di riferimento III sec. a.C

DTZS - Frazione cronologica ultimo quarto

DTS - CRONOLOGIA SPECIFICA

| | |
|--|--|
| DTSI - Da | 220 |
| DTSF - A | 200 |
| DTM - Motivazione cronologia | NR (recupero pregresso) |
| MT - DATI TECNICI | |
| MTC - Materia e tecnica | bronzo/ coniazione |
| MIS - MISURE | |
| MISU - Unità | g |
| MISG - Peso | 13.29 |
| MIS - MISURE | |
| MISU - Unità | mm |
| MISD - Diametro | 26.4 |
| DA - DATI ANALITICI | |
| DES - DESCRIZIONE | |
| DESO - Indicazioni sull'oggetto | Diritto: Testa laureata di Apollo a sinistra; dietro, lira. Rovescio: Guerriero stante di fronte, con clamide, tiene spada e lancia alla quale è appoggiato lo scudo; a destra, [...]. |
| DESS - Indicazioni sul soggetto | DIVINITA': Apollo. ARMI: spada, lancia, scudo. PERSONAGGI: guerriero. STRUMENTI MUSICALI: lira. ABBIGLIAMENTO: clamide. |
| ISR - ISCRIZIONI | |
| ISRC - Classe di appartenenza | non determinabile |
| ISRL - Lingua | greco |
| ISRS - Tecnica di scrittura | a rilievo |
| ISRT - Tipo di caratteri | maiuscolo |
| ISRP - Posizione | rovescio |
| ISRI - Trascrizione | (traslitterazione dal greco) MAMERTINON |
| NSC - Notizie storico-critiche | Cfr. scheda n. 1745. |
| CO - CONSERVAZIONE | |
| STC - STATO DI CONSERVAZIONE | |
| STCC - Stato di conservazione | NR (recupero pregresso) |
| STCS - Indicazioni specifiche | mediocre |
| TU - CONDIZIONE GIURIDICA E VINCOLI | |
| CDG - CONDIZIONE GIURIDICA | |
| CDGG - Indicazione generica | proprietà Stato |
| DO - FONTI E DOCUMENTI DI RIFERIMENTO | |
| FTA - DOCUMENTAZIONE FOTOGRAFICA | |
| FTAX - Genere | documentazione allegata |
| FTAP - Tipo | positivo b/n |
| FTAE - Ente proprietario | MBAC-MC-PIL |
| FTAN - Codice identificativo | MANPR00139979 |
| BIB - BIBLIOGRAFIA | |

| | |
|---|--|
| BIBX - Genere | bibliografia specifica |
| BIBA - Autore | Sanstrom Magrit |
| BIBD - Anno di edizione | 1940 |
| BIBH - Sigla per citazione | 00000066 |
| BIBN - V., pp., nn. | p. 26ss. |
| BIB - BIBLIOGRAFIA | |
| BIBX - Genere | bibliografia specifica |
| BIBA - Autore | Balbi De Caro, Silvana |
| BIBD - Anno di edizione | 1972 |
| BIBH - Sigla per citazione | 00000112 |
| AD - ACCESSO AI DATI | |
| ADS - SPECIFICHE DI ACCESSO AI DATI | |
| ADSP - Profilo di accesso | 3 |
| ADSM - Motivazione | scheda di bene non adeguatamente sorvegliabile |
| CM - COMPILAZIONE | |
| CMP - COMPILAZIONE | |
| CMPD - Data | 1979 |
| CMPN - Nome | Lanzoni, Claudia |
| FUR - Funzionario responsabile | Marini Calvani, Mirella |
| RVM - TRASCRIZIONE PER INFORMATIZZAZIONE | |
| RVMD - Data | 2018 |
| RVMN - Nome | Grandi, Francesca |
| AN - ANNOTAZIONI | |