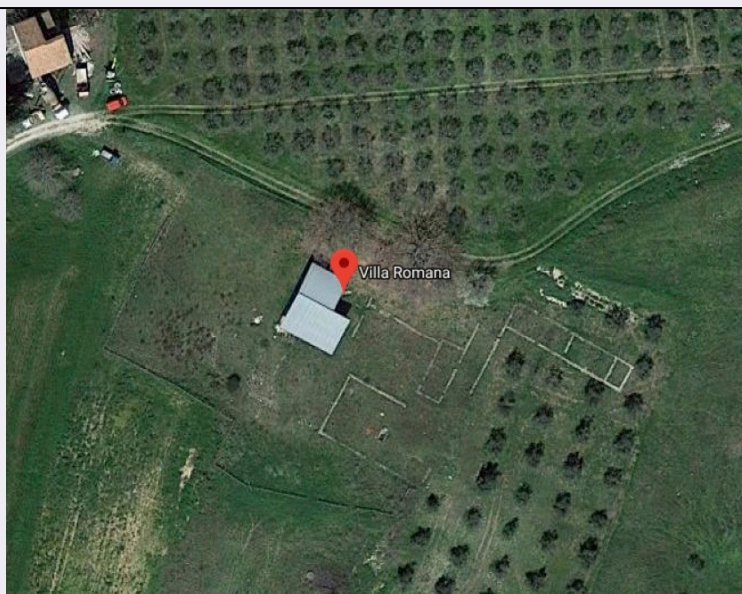


# SCHEDA



## CD - CODICI

TSK - Tipo Scheda MA

LIR - Livello ricerca P

### NCT - CODICE UNIVOCO

NCTR - Codice regione 15

NCTN - Numero catalogo generale 00875179

ESC - Ente schedatore S83

ECP - Ente competente S83

## OG - OGGETTO

### OGT - OGGETTO

OGTD - Definizione villa

OGTC - Categoria di appartenenza struttura abitativa

OGTF - Funzione abitativa

OGTN - Denominazione /dedicazione Villa romana di Auletta

## LC - LOCALIZZAZIONE GEOGRAFICO-AMMINISTRATIVA

### PVC - LOCALIZZAZIONE GEOGRAFICO-AMMINISTRATIVA

PVCS - Stato ITALIA

PVCR - Regione Campania

PVCP - Provincia SA

PVCC - Comune Auletta

## GP - GEOREFERENZIAZIONE TRAMITE PUNTO

GPI - Identificativo punto 1

GPL - Tipo di localizzazione localizzazione fisica

### GPD - DESCRIZIONE DEL PUNTO

#### GPDP - PUNTO

GPDPX - Coordinata X 15.4383224

<b>GDPY - Coordinata Y</b>	40.579996
<b>GPM - Metodo di georeferenziazione</b>	punto approssimato
<b>GPT - Tecnica di georeferenziazione</b>	rilievo da cartografia senza sopralluogo
<b>GPP - Proiezione e Sistema di riferimento</b>	WGS84
<b>GPB - BASE DI RIFERIMENTO</b>	
<b>GPBB - Descrizione sintetica</b>	google maps
<b>GPBT - Data</b>	2018
<b>RE - MODALITA' DI REPERIMENTO</b>	
<b>DSC - DATI DI SCAVO</b>	
<b>SCAN - Denominazione dello scavo</b>	Scavo Dyson
<b>DSCA - Responsabile scientifico</b>	Dyson Stephen L
<b>DSCT - Motivo</b>	ricerca scientifica
<b>DSCM - Metodo</b>	open area
<b>DSCD - Data</b>	1970/00/00-1971/00/00
<b>DSCH - Sigla per citazione</b>	S8300012
<b>DT - CRONOLOGIA</b>	
<b>DTZ - CRONOLOGIA GENERICA</b>	
<b>DTZG - Fascia cronologica di riferimento</b>	Età romana
<b>DTM - Motivazione cronologia</b>	bibliografia
<b>AU - DEFINIZIONE CULTURALE</b>	
<b>ATB - AMBITO CULTURALE</b>	
<b>ATBD - Denominazione</b>	Architettura romana
<b>ATBM - Motivazione dell'attribuzione</b>	bibliografia
<b>MT - DATI TECNICI</b>	
<b>MIS - MISURE</b>	
<b>MISU - Unità</b>	UNR
<b>MISR - Mancanza</b>	MNR
<b>CO - CONSERVAZIONE</b>	
<b>STC - STATO DI CONSERVAZIONE</b>	
<b>STCC - Stato di conservazione</b>	mediocre
<b>DA - DATI ANALITICI</b>	
<b>DES - DESCRIZIONE</b>	
	Resti di un complesso residenziale di cui si distinguono un terrazzamento in opus incertum e 5 ambienti affiancati lungo il lato settentrionale che costituiscono il nucleo termale. Due di questi ambienti sono absidati e hanno suspensurae costituite da mattoni circolari, su cui poggiava un mosaico decorato con motivi geometrici mentre gli altri avevano la pavimentazione in opus signinum.

<b>DESO - Descrizione</b>	L'ambiente 17 (numerazione Dyson 1987) conserva tracce di una pavimentazione a mosaico bianco e nero nell'angolo nord-ovest dell'ambiente, si riconosce un motivo con sei riquadri, tre dei quali hanno il motivo di due pelte contrapposte, il lacunare ad angolo ha una rosetta; due riquadri sul lato meridionale hanno un motivo a losanghe. Nell'area orientale della villa si conservano tracce di ambienti di piccole dimensioni privi dei piani pavimentali, solo nell'ambiente 4 si conservano tracce di una pavimentazione in opus spicatum. Nel settore sud-est il terrazzamento presenta tracce di pavimentazione in cocciopesto. Sul lato ovest, in un angolo dove manca la pavimentazione sono state allocate 4 sepolture in una fase successiva alla vita della villa.
<b>INT - Interpretazione</b>	Villa rustica romana.
<b>TU - CONDIZIONE GIURIDICA E VINCOLI</b>	
<b>CDG - CONDIZIONE GIURIDICA</b>	
<b>CDGG - Indicazione generica</b>	proprietà Stato
<b>DO - FONTI E DOCUMENTI DI RIFERIMENTO</b>	
<b>FTA - DOCUMENTAZIONE FOTOGRAFICA</b>	
<b>FTAX - Genere</b>	documentazione allegata
<b>FTAP - Tipo</b>	fotografia digitale (file)
<b>FTAN - Codice identificativo</b>	1500875179_FTA_001
<b>BIB - BIBLIOGRAFIA</b>	
<b>BIBX - Genere</b>	bibliografia specifica
<b>BIBA - Autore</b>	Dyson Stephen L.
<b>BIBD - Anno di edizione</b>	1983
<b>BIBH - Sigla per citazione</b>	S8300078
<b>BIB - BIBLIOGRAFIA</b>	
<b>BIBX - Genere</b>	bibliografia specifica
<b>BIBA - Autore</b>	Bracco Vittorio
<b>BIBD - Anno di edizione</b>	1978
<b>BIBH - Sigla per citazione</b>	S8300080
<b>AD - ACCESSO AI DATI</b>	
<b>ADS - SPECIFICHE DI ACCESSO AI DATI</b>	
<b>ADSP - Profilo di accesso</b>	1
<b>ADSM - Motivazione</b>	scheda contenente dati liberamente accessibili
<b>CM - COMPILAZIONE</b>	
<b>CMP - COMPILAZIONE</b>	
<b>CMPD - Data</b>	2018
<b>CMPN - Nome</b>	Esposito, Renata
<b>FUR - Funzionario responsabile</b>	Granese, Maria Tommasa