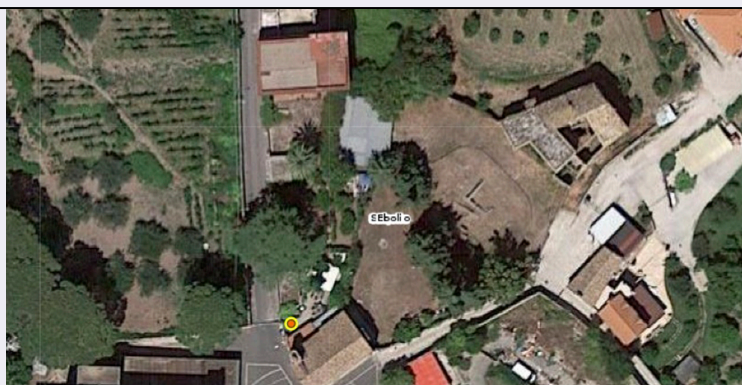


SCHEDA



CD - CODICI

TSK - Tipo Scheda CA

LIR - Livello ricerca P

NCT - CODICE UNIVOCO

NCTR - Codice regione 15

NCTN - Numero catalogo generale 00875192

ESC - Ente schedatore S83

ECP - Ente competente S83

AC - ALTRI CODICI

ACS - SCHEDE CORRELATE

ACSE - Ente ISCR

ACSC - Codice 314587

ACSS - Specifiche VIR-Vincoli in rete

ACS - SCHEDE CORRELATE

ACSE - Ente ISCR

ACSC - Codice 114246

ACSS - Specifiche Carta del rischio

OG - OGGETTO

OGT - OGGETTO

OGTD - Definizione impianto ceramico

OGTC - Categoria di appartenenza luogo di attività produttiva

OGTN - Denominazione /dedicazione quartiere artigianale

LC - LOCALIZZAZIONE GEOGRAFICO-AMMINISTRATIVA

PVC - LOCALIZZAZIONE GEOGRAFICO-AMMINISTRATIVA

PVCS - Stato ITALIA

PVCR - Regione Campania

PVCP - Provincia SA

PVCC - Comune Eboli

GP - GEOREFERENZIAZIONE TRAMITE PUNTO

GPI - Identificativo punto 2

GPL - Tipo di localizzazione	localizzazione fisica
GPD - DESCRIZIONE DEL PUNTO	
GPDP - PUNTO	
GPDPX - Coordinata X	15.05433
GPDPY - Coordinata Y	40.62213
GPM - Metodo di georeferenziazione	punto approssimato
GPT - Tecnica di georeferenziazione	rilievo da cartografia senza sopralluogo
GPP - Proiezione e Sistema di riferimento	WGS84
GPB - BASE DI RIFERIMENTO	
GPBB - Descrizione sintetica	google maps
GPBT - Data	2018
RE - MODALITA' DI REPERIMENTO	
DSC - DATI DI SCAVO	
SCAN - Denominazione dello scavo	Scavo Schnapp Goubeillon
DSCF - Ente responsabile	Soprintendenza beni archeologici di Salerno, Avellino e Benevento
DSCA - Responsabile scientifico	Schnapp Alain
DSCT - Motivo	scavo di emergenza
DSCM - Metodo	scavo archeologico
DSCD - Data	1973/00/00-1975/00/00
DSCH - Sigla per citazione	S8300013
DT - CRONOLOGIA	
DTZ - CRONOLOGIA GENERICA	
DTZG - Fascia cronologica di riferimento	secc. IV/ III a.C.
DTM - Motivazione cronologia	bibliografia
MT - DATI TECNICI	
MIS - MISURE	
MISU - Unità	UNR
MISR - Mancanza	MNR
CO - CONSERVAZIONE	
STC - STATO DI CONSERVAZIONE	
STCC - Stato di conservazione	mediocre
DA - DATI ANALITICI	
DES - DESCRIZIONE	
DESO - Descrizione	Complesso composto da tre fornaci, due delle quali pertinenti alla stessa officina. La prima fornace ha forma rettangolare (m 1,50 x 1,30), il piano forato presenta 26 fori e poggia su pilastri d'argilla, con pavimento in argilla battuta, l'ingresso della camera di combustione anch'esso integro si presenta ogivale. La seconda di forma fornace (m. 3,20 x 2,00) ha la camera di combustione divisa in

	due da un pilastro centrale. L'ingresso della camera è realizzato in mattoni irregolari. La terza, meno conservata delle altre, ha una forma allungata, con un corridoio di m. 6 x 1,50. Questa struttura era anche dotata di un'intercapedine per la circolazione dell'aria calda.
INT - Interpretazione	Quartiere artigianale riferibile all'abitato di età ellenistica dell'antica Eburum.
TU - CONDIZIONE GIURIDICA E VINCOLI	
CDG - CONDIZIONE GIURIDICA	
CDGG - Indicazione generica	proprietà Ente pubblico territoriale
NVC - PROVVEDIMENTI DI TUTELA	
NVCT - Tipo provvedimento	DM (L. n. 1089/1939, artt. 1, 3)
NVCD - Data notificazione	1976/10/19
DO - FONTI E DOCUMENTI DI RIFERIMENTO	
FTA - DOCUMENTAZIONE FOTOGRAFICA	
FTAX - Genere	documentazione allegata
FTAP - Tipo	fotografia digitale (file)
FTAN - Codice identificativo	1500875192
BIB - BIBLIOGRAFIA	
BIBX - Genere	bibliografia specifica
BIBA - Autore	De Caro Stefano, Greco Angela
BIBD - Anno di edizione	1981
BIBH - Sigla per citazione	S8300008
BIB - BIBLIOGRAFIA	
BIBX - Genere	bibliografia specifica
BIBA - Autore	Di Michele Angelo
BIBD - Anno di edizione	2008
BIBH - Sigla per citazione	S8300063
BIB - BIBLIOGRAFIA	
BIBX - Genere	bibliografia specifica
BIBA - Autore	Olcese Gloria
BIBD - Anno di edizione	2012
BIBH - Sigla per citazione	S8300082
AD - ACCESSO AI DATI	
ADS - SPECIFICHE DI ACCESSO AI DATI	
ADSP - Profilo di accesso	1
ADSM - Motivazione	scheda contenente dati liberamente accessibili
CM - COMPILAZIONE	
CMP - COMPILAZIONE	
CMPD - Data	2018
CMPN - Nome	Esposito, Renata
FUR - Funzionario responsabile	Granese, Maria Tommasa