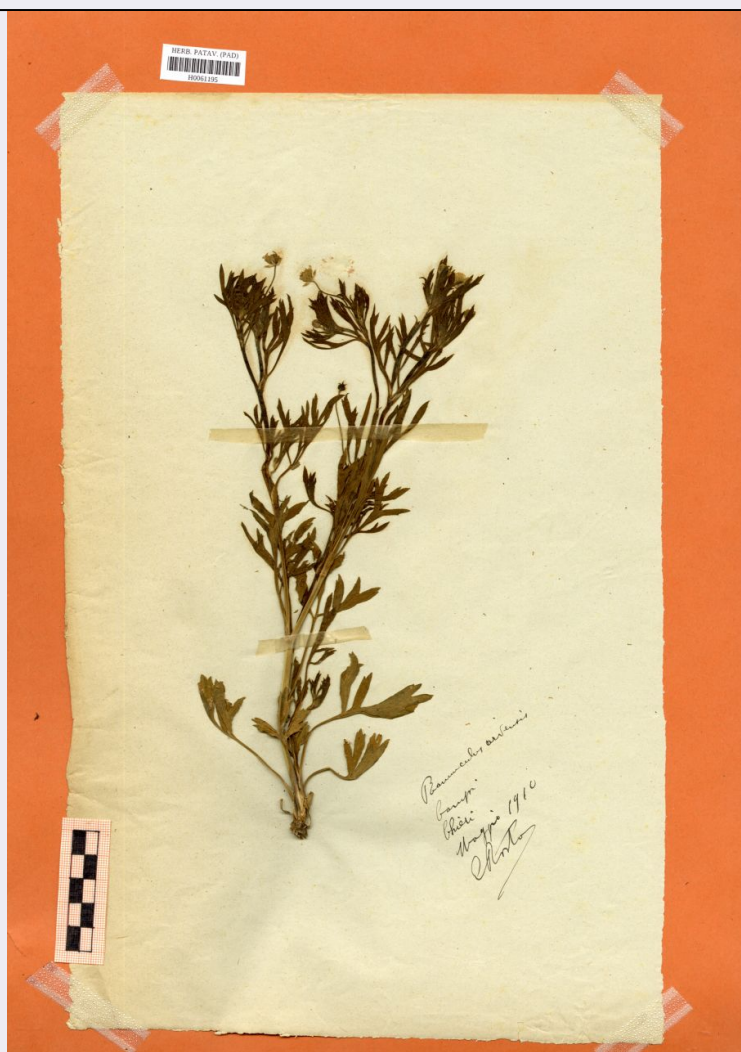


SCHEDA



CD - CODICI

TSK - Tipo scheda	BNB
LIR - Livello ricerca	P
NCT - CODICE UNIVOCO	
NCTR - Codice regione	05
NCTN - Numero catalogo generale	00698347
ESC - Ente schedatore	UNIPD
ECP - Ente competente	S234

AC - ALTRI CODICI

ACI - Codice internazionale erbario	PAD
ACO - Codice collezione/ raccolta	Erbario Rostan
ACK - Codice campione	H0061195
ACN - Altro codice campione	2546

OG - OGGETTO

OGT - OGGETTO	
OGTD - Definizione	erbario

OGTE - Denominazione erbario	Erbario Rostan
OGTR - Tipologia erbario	erbario fanerogamico
OGTC - Denominazione collezione/ raccolta	Erbario Rostan
OGTZ - Tipologia collezione/ raccolta	collezione fanerogamica
OGTO - Tipologia contenitore	foglio
OGTK - Tipologia campione	essiccato

SB - SISTEMATICA-BOTANICA

SBS - SISTEMATICA

SBSF - Famiglia	Ranunculaceae
SBSN - Numero genere	2546

NBN - NOMENCLATURA

NBNA - Specie nome completo	Ranunculus arvensis L.
------------------------------------	------------------------

NAA - NOMENCLATURA ATOMIZZATA

NAAA - Genere	Ranunculus
NAAB - Specie nome	arvensis
NAAC - Specie autore	L.

DBV - DETERMINAVIT

DBVA - Determinavit	Rostan, Edwin
----------------------------	---------------

CBP - COMPOSIZIONE CAMPIONE

CBPF - Numero fogli/ parti	1
CBPE - Numero etichette	0
CBPB - Numero buste	0

SBE - CARTELLINI/ ETICHETTE

SBET - Testo	campi, Chieri, maggio 1910
SBEL - Lingua	italiano
SBEC - Caratteri lingua	latini
SBEA - Autografia	si

LR - DATI DI RACCOLTA

LRV - LOCALITA' DI RACCOLTA

LRVT - Tipo di localizzazione	località di raccolta - dati storici
LRVK - Continente	Europa
LRVS - Stato	Italia
LRVR - Regione	Piemonte
LRVP - Provincia	Torino
LRVC - Comune	Chieri

LRI - INFORMAZIONI SULLA RACCOLTA

LRIE - Specifiche di raccolta	campi
--------------------------------------	-------

LRD - LEGIT E DATA**LRDA - Legit** Rostan, Edwin**LRDF - Data esatta** 1910/05**LC - LOCALIZZAZIONE GEOGRAFICO-AMMINISTRATIVA****PVC - LOCALIZZAZIONE GEOGRAFICO-AMMINISTRATIVA ATTUALE****PVCS - Stato** ITALIA**PVCR - Regione** Veneto**PVCP - Provincia** PD**PVCC - Comune** Padova**PVCL - Località** PADOVA**LDC - COLLOCAZIONE SPECIFICA****LDCT - Tipologia** palazzo**LDCQ - Qualificazione** pubblico**LDCN - Denominazione attuale** Palazzina del prefetto (ex)**LDCC - Complesso di appartenenza** Orto Botanico di Padova**CO - CONSERVAZIONE****STC - STATO DI CONSERVAZIONE****STCT - Tipo** secco**STCC - Stato di conservazione** buono**TU - CONDIZIONE GIURIDICA E VINCOLI****ACQ - ACQUISIZIONE****ACQT - Tipo acquisizione** donazione**CDG - CONDIZIONE GIURIDICA****CDGG - Indicazione generica** proprietà Ente pubblico non territoriale**DO - FONTI E DOCUMENTI DI RIFERIMENTO****FTA - DOCUMENTAZIONE FOTOGRAFICA****FTAX - Genere** documentazione allegata**FTAP - Tipo** fotografia digitale (file)**FTAA - Autore** Marcucci, Rossella**FTAD - Data** 2019/11/18**FTAE - Ente proprietario** Università degli Studi di Padova**FTAN - Codice identificativo** unipdmbr022**FTAF - Formato** jpg**AD - ACCESSO AI DATI****ADS - SPECIFICHE DI ACCESSO AI DATI****ADSP - Profilo di accesso** 2**ADSM - Motivazione** scheda contenente dati personali**CM - COMPILAZIONE****CMP - COMPILAZIONE**

CMPD - Data	2019
CMPN - Nome	Marcucci, Rossella
RSR - Referente scientifico	Marcucci, Rossella
FUR - Funzionario responsabile	Majoli, Luca