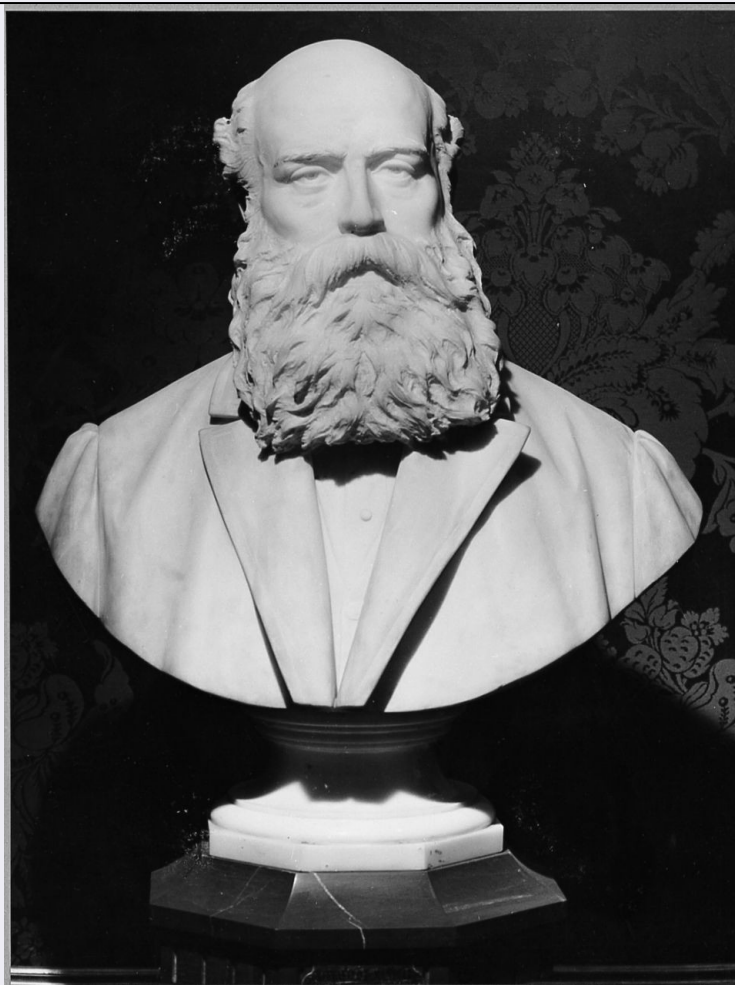


# SCHEDA



## CD - CODICI

TSK - Tipo Scheda OA

LIR - Livello ricerca P

### NCT - CODICE UNIVOCO

NCTR - Codice regione 09

NCTN - Numero catalogo generale 00650224

ESC - Ente schedatore S156

ECP - Ente competente S156

## OG - OGGETTO

### OGT - OGGETTO

OGTD - Definizione scultura

### SGT - SOGGETTO

SGTI - Identificazione busto ritratto dell'avvocato Alfredo Ambrosiano

## LC - LOCALIZZAZIONE GEOGRAFICO-AMMINISTRATIVA

### PVC - LOCALIZZAZIONE GEOGRAFICO-AMMINISTRATIVA ATTUALE

PVCS - Stato ITALIA

PVCR - Regione Toscana

PVCP - Provincia FI

PVCC - Comune Firenze

**LDC - COLLOCAZIONE SPECIFICA**

<b>LDCT - Tipologia</b>	palazzo
<b>LDCQ - Qualificazione</b>	statale
<b>LDCN - Denominazione attuale</b>	Palazzo Pitti
<b>LDCC - Complesso di appartenenza</b>	Palazzo Pitti e Giardino di Boboli
<b>LDCU - Indirizzo</b>	piazza Pitti, 1
<b>LDCM - Denominazione raccolta</b>	Galleria d'arte moderna
<b>LDCS - Specifiche</b>	ex stanza cap.

**UB - UBICAZIONE E DATI PATRIMONIALI**

**UBO - Ubicazione originaria** SC

**INV - INVENTARIO DI MUSEO O SOPRINTENDENZA**

**INVN - Numero** Giorn. 742

**INVD - Data** 1932-

**INV - INVENTARIO DI MUSEO O SOPRINTENDENZA**

**INVN - Numero** Com. 655

**INVD - Data** 1912-

**DT - CRONOLOGIA****DTZ - CRONOLOGIA GENERICA**

**DTZG - Secolo** sec. XX

**DTZS - Frazione di secolo** primo quarto

**DTS - CRONOLOGIA SPECIFICA**

**DTSI - Da** 1910

**DTSV - Validità** ca

**DTSF - A** 1924

**DTSL - Validità** ca

**DTM - Motivazione cronologia** analisi stilistica

**AU - DEFINIZIONE CULTURALE****AUT - AUTORE**

**AUTM - Motivazione dell'attribuzione** documentazione

**AUTN - Nome scelto** Romanelli Romano

**AUTA - Dati anagrafici** 1882/ 1968

**AUTH - Sigla per citazione** 00002073

**MT - DATI TECNICI**

**MTC - Materia e tecnica** marmo/ scultura

**MIS - MISURE**

**MISU - Unità** cm

**MISA - Altezza** 54

**MISL - Larghezza** 56.5

**MISP - Profondità** 28

**CO - CONSERVAZIONE****STC - STATO DI CONSERVAZIONE**

<b>STCC - Stato di conservazione</b>	buono
--------------------------------------	-------

**DA - DATI ANALITICI****DES - DESCRIZIONE**

<b>DESO - Indicazioni sull'oggetto</b>	N.P.
--	------

<b>DESI - Codifica Iconclass</b>	31 D 14
----------------------------------	---------

<b>DESS - Indicazioni sul soggetto</b>	Ritratti. Personaggi: Alfredo Ambrosiano.
--	---

<b>NSC - Notizie storico-critiche</b>	note: dono di Vincenzo Ambrosiano al Comune di Firenze (ratificato il dono nell'adunanza della Galleria del 5 aprile 1938)
---------------------------------------	--

**TU - CONDIZIONE GIURIDICA E VINCOLI****ACQ - ACQUISIZIONE**

<b>ACQT - Tipo acquisizione</b>	donazione
---------------------------------	-----------

<b>ACQN - Nome</b>	Ambrosiano V.
--------------------	---------------

<b>ACQD - Data acquisizione</b>	1938
---------------------------------	------

<b>ACQL - Luogo acquisizione</b>	FI/ Firenze
----------------------------------	-------------

**CDG - CONDIZIONE GIURIDICA**

<b>CDGG - Indicazione generica</b>	proprietà Ente pubblico Territoriale
------------------------------------	--------------------------------------

<b>CDGS - Indicazione specifica</b>	Comune di Firenze (di pertinenza della Galleria d'Arte Moderna di Palazzo Pitti)
-------------------------------------	--

**DO - FONTI E DOCUMENTI DI RIFERIMENTO****FTA - DOCUMENTAZIONE FOTOGRAFICA**

<b>FTAX - Genere</b>	documentazione allegata
----------------------	-------------------------

<b>FTAP - Tipo</b>	fotografia b/n
--------------------	----------------

<b>FTAN - Codice identificativo</b>	SBAS FI 354535
-------------------------------------	----------------

**FNT - FONTI E DOCUMENTI**

<b>FNTP - Tipo</b>	registro inventariale
--------------------	-----------------------

<b>FNTT - Denominazione</b>	Giornale della Galleria d'Arte Moderna
-----------------------------	--

<b>FNTD - Data</b>	1932 -
--------------------	--------

<b>FNTF - Foglio/Carta</b>	742
----------------------------	-----

<b>FNTN - Nome archivio</b>	Firenze/ Galleria d'Arte Moderna
-----------------------------	----------------------------------

<b>FNTS - Posizione</b>	s.s.
-------------------------	------

<b>FNTI - Codice identificativo</b>	Giornale GAM
-------------------------------------	--------------

**FNT - FONTI E DOCUMENTI**

<b>FNTP - Tipo</b>	inventario
--------------------	------------

<b>FNTT - Denominazione</b>	Comune di Firenze
-----------------------------	-------------------

<b>FNTD - Data</b>	1912
--------------------	------

<b>FNTF - Foglio/Carta</b>	655
----------------------------	-----

<b>FNTN - Nome archivio</b>	Firenze/ Galleria d'Arte Moderna
-----------------------------	----------------------------------

<b>FNTS - Posizione</b>	s.s.
-------------------------	------

<b>FNTI - Codice identificativo</b>	Comune 1912
<b>BIB - BIBLIOGRAFIA</b>	
<b>BIBX - Genere</b>	bibliografia specifica
<b>BIBA - Autore</b>	Galleria arte
<b>BIBD - Anno di edizione</b>	2008
<b>BIBH - Sigla per citazione</b>	00014403
<b>BIBN - V., pp., nn.</b>	v. II, p. 1530, n. 5611
<b>BIB - BIBLIOGRAFIA</b>	
<b>BIBX - Genere</b>	bibliografia specifica
<b>BIBA - Autore</b>	Bellonzi F.
<b>BIBD - Anno di edizione</b>	1974
<b>BIBH - Sigla per citazione</b>	00002814
<b>BIB - BIBLIOGRAFIA</b>	
<b>BIBX - Genere</b>	bibliografia specifica
<b>BIBA - Autore</b>	Campana R.
<b>BIBD - Anno di edizione</b>	1991
<b>BIBH - Sigla per citazione</b>	00002825
<b>BIB - BIBLIOGRAFIA</b>	
<b>BIBX - Genere</b>	bibliografia specifica
<b>BIBA - Autore</b>	Tinti M.
<b>BIBD - Anno di edizione</b>	1924
<b>BIBH - Sigla per citazione</b>	00002964
<b>BIB - BIBLIOGRAFIA</b>	
<b>BIBX - Genere</b>	bibliografia specifica
<b>BIBA - Autore</b>	L'accento interiore
<b>BIBD - Anno di edizione</b>	1996
<b>BIBH - Sigla per citazione</b>	00012435
<b>BIBN - V., pp., nn.</b>	pp. 132-134
<b>AD - ACCESSO AI DATI</b>	
<b>ADS - SPECIFICHE DI ACCESSO AI DATI</b>	
<b>ADSP - Profilo di accesso</b>	1
<b>ADSM - Motivazione</b>	scheda contenente dati liberamente accessibili
<b>CM - COMPILAZIONE</b>	
<b>CMP - COMPILAZIONE</b>	
<b>CMPD - Data</b>	2009
<b>CMPN - Nome</b>	Marconi E.
<b>FUR - Funzionario responsabile</b>	Giusti A.
<b>FUR - Funzionario responsabile</b>	Sframeli M.
<b>AN - ANNOTAZIONI</b>	
	Data di ingresso in galleria:5 aprile 1938. Base a rocchetto in marmo: cm 12x23x23 .Parte dei dati confluiti in questa scheda sono stati

**OSS - Osservazioni**

desunti dall'opera di schedatura compiuta da Cristina Palma nell'ambito della realizzazione del Catalogo Generale della Galleria d'Arte Moderna di Palazzo Pitti (2008).