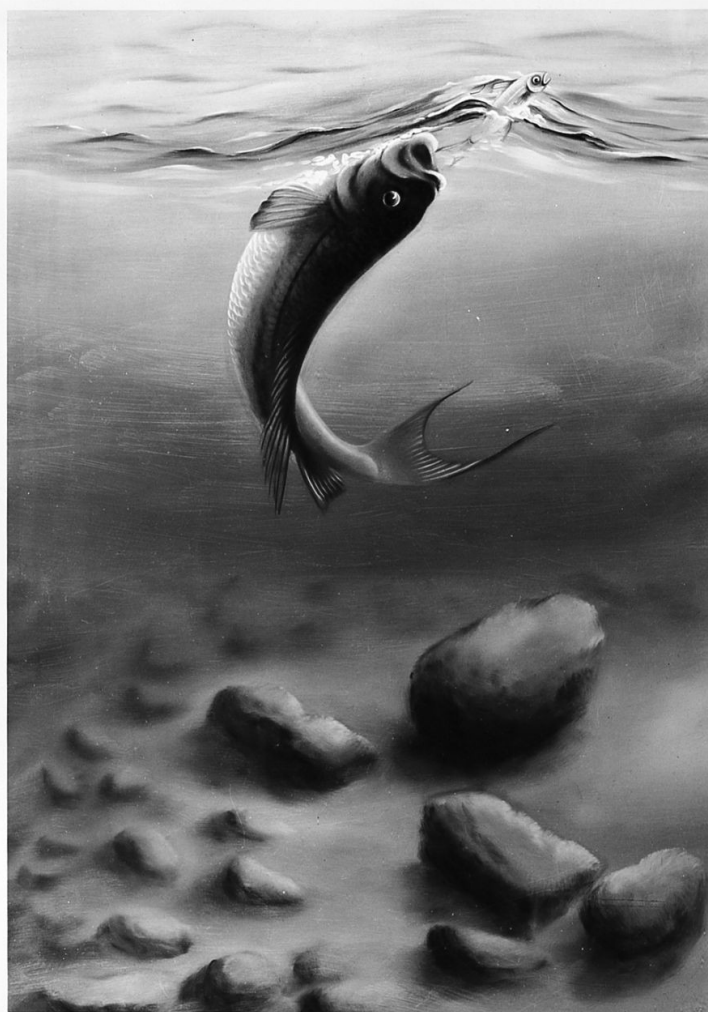


# SCHEDA



## CD - CODICI

**TSK - Tipo Scheda** OA

**LIR - Livello ricerca** P

### NCT - CODICE UNIVOCO

**NCTR - Codice regione** 09

**NCTN - Numero catalogo generale** 00650373

**ESC - Ente schedatore** S156

**ECP - Ente competente** S156

## OG - OGGETTO

### OGT - OGGETTO

**OGTD - Definizione** dipinto

### SGT - SOGGETTO

**SGTI - Identificazione** pesce

## LC - LOCALIZZAZIONE GEOGRAFICO-AMMINISTRATIVA

### PVC - LOCALIZZAZIONE GEOGRAFICO-AMMINISTRATIVA ATTUALE

**PVCS - Stato** ITALIA

**PVCR - Regione** Toscana

**PVCP - Provincia** FI

PVCC - Comune	Firenze
LDC - COLLOCAZIONE SPECIFICA	
LDCT - Tipologia	palazzo
LDCQ - Qualificazione	statale
LDCN - Denominazione attuale	Palazzo Pitti
LDCC - Complesso di appartenenza	Palazzo Pitti e Giardino di Boboli e Giadino di Boboli
LDCU - Indirizzo	piazza Pitti, 1
LDCM - Denominazione raccolta	Galleria d'arte moderna
LDCS - Specifiche	Magazzini Quercia rast. A1
UB - UBICAZIONE E DATI PATRIMONIALI	
UBO - Ubicazione originaria	SC
INV - INVENTARIO DI MUSEO O SOPRINTENDENZA	
INVN - Numero	Depositi 237
INVD - Data	1914
DT - CRONOLOGIA	
DTZ - CRONOLOGIA GENERICA	
DTZG - Secolo	sec. XX
DTS - CRONOLOGIA SPECIFICA	
DTSI - Da	1918
DTSV - Validità	post
DTSF - A	1918
DTSL - Validità	post
DTM - Motivazione cronologia	analisi stilistica
AU - DEFINIZIONE CULTURALE	
AUT - AUTORE	
AUTM - Motivazione dell'attribuzione	firma
AUTN - Nome scelto	Sella Dolores
AUTA - Dati anagrafici	1918/
AUTH - Sigla per citazione	00009234
MT - DATI TECNICI	
MTC - Materia e tecnica	carta/ pittura a olio
MIS - MISURE	
MISU - Unità	cm
MISA - Altezza	55
MISL - Larghezza	36
CO - CONSERVAZIONE	
STC - STATO DI CONSERVAZIONE	
STCC - Stato di conservazione	buono
STCS - Indicazioni	

specifiche	con cartone di protezione
DA - DATI ANALITICI	
DES - DESCRIZIONE	
DESO - Indicazioni sull'oggetto	N.P.
DESI - Codifica Iconclass	25 F 6
DESS - Indicazioni sul soggetto	Animali: pesce.
ISR - ISCRIZIONI	
ISRC - Classe di appartenenza	documentaria
ISRS - Tecnica di scrittura	NR (recupero pregresso)
ISRP - Posizione	in basso a sinistra
ISRI - Trascrizione	SELLA
ISR - ISCRIZIONI	
ISRC - Classe di appartenenza	documentaria
ISRS - Tecnica di scrittura	NR (recupero pregresso)
ISRP - Posizione	sul retro, in basso a destra
ISRI - Trascrizione	SOPRINTENDENZA ALLE GALLERIE FIORENTINE - FIRENZE /INV. DEPOSITI GAM N 237/(OPERA ESTRATTA DALL'UFFICIO DEL PROF. POGGI 1964)
NSC - Notizie storico-critiche	note:L'opera è stata ritrovata nell'ufficio di Giovanni Poggi senza numeri e posta in inventario Depositi in attesa di chiarimenti.
TU - CONDIZIONE GIURIDICA E VINCOLI	
ACQ - ACQUISIZIONE	
ACQN - Nome	provenienza sconosciuta
CDG - CONDIZIONE GIURIDICA	
CDGG - Indicazione generica	proprietà Stato
CDGS - Indicazione specifica	Ministero per i Beni e le Attività Culturali
DO - FONTI E DOCUMENTI DI RIFERIMENTO	
FTA - DOCUMENTAZIONE FOTOGRAFICA	
FTAX - Genere	documentazione allegata
FTAP - Tipo	fotografia b/n
FTAN - Codice identificativo	SBAS FI 185394
FNT - FONTI E DOCUMENTI	
FNTP - Tipo	registro inventariale
FNTT - Denominazione	Elenco degli oggetti d'Arte in deposito
FNTD - Data	1913-
FNTF - Foglio/Carta	237
FNTN - Nome archivio	Firenze/ Galleria d'Arte Moderna
FNTS - Posizione	s.s.
FNTI - Codice identificativo	depositi gam

<b>BIB - BIBLIOGRAFIA</b>	
<b>BIBX - Genere</b>	bibliografia specifica
<b>BIBA - Autore</b>	Galleria arte
<b>BIBD - Anno di edizione</b>	2008
<b>BIBH - Sigla per citazione</b>	00014403
<b>BIBN - V., pp., nn.</b>	v. II, p. 1693, n. 6297
<b>BIB - BIBLIOGRAFIA</b>	
<b>BIBX - Genere</b>	bibliografia specifica
<b>BIBA - Autore</b>	Dolores Sella
<b>BIBD - Anno di edizione</b>	1983
<b>BIBH - Sigla per citazione</b>	00014096
<b>BIB - BIBLIOGRAFIA</b>	
<b>BIBX - Genere</b>	bibliografia specifica
<b>BIBA - Autore</b>	Dolores Sella
<b>BIBD - Anno di edizione</b>	2002
<b>BIBH - Sigla per citazione</b>	00014097
<b>AD - ACCESSO AI DATI</b>	
<b>ADS - SPECIFICHE DI ACCESSO AI DATI</b>	
<b>ADSP - Profilo di accesso</b>	1
<b>ADSM - Motivazione</b>	scheda contenente dati liberamente accessibili
<b>CM - COMPILAZIONE</b>	
<b>CMP - COMPILAZIONE</b>	
<b>CMPD - Data</b>	2009
<b>CMPN - Nome</b>	Marconi E.
<b>FUR - Funzionario responsabile</b>	Giusti A.
<b>FUR - Funzionario responsabile</b>	Sframeli M.
<b>AN - ANNOTAZIONI</b>	
<b>OSS - Osservazioni</b>	Cornice dorata.