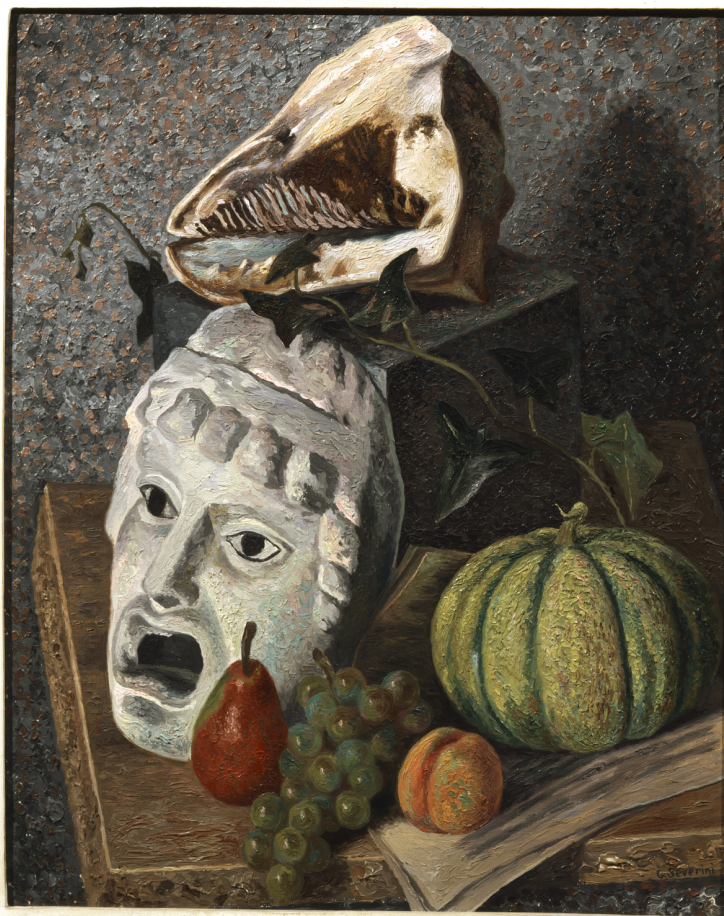


SCHEDA



CD - CODICI

TSK - Tipo Scheda	OA
LIR - Livello ricerca	P
NCT - CODICE UNIVOCO	
NCTR - Codice regione	09
NCTN - Numero catalogo generale	00650392
ESC - Ente schedatore	S156
ECP - Ente competente	S156

OG - OGGETTO

OGT - OGGETTO	
OGTD - Definizione	dipinto
SGT - SOGGETTO	
SGTI - Identificazione	natura morta

LC - LOCALIZZAZIONE GEOGRAFICO-AMMINISTRATIVA

PVC - LOCALIZZAZIONE GEOGRAFICO-AMMINISTRATIVA ATTUALE

PVCS - Stato	ITALIA
PVCR - Regione	Toscana
PVCP - Provincia	FI
PVCC - Comune	Firenze

LDC - COLLOCAZIONE SPECIFICA

LDCT - Tipologia	palazzo
LDCQ - Qualificazione	statale
LDCN - Denominazione attuale	Palazzo Pitti
LDCC - Complesso di appartenenza	Palazzo Pitti e Giardino di Boboli
LDCU - Indirizzo	piazza Pitti, 1
LDCM - Denominazione raccolta	Galleria d'arte moderna
LDCS - Specifiche	Magazzini Quercia pila 22

UB - UBICAZIONE E DATI PATRIMONIALI

UBO - Ubicazione originaria	SC
INV - INVENTARIO DI MUSEO O SOPRINTENDENZA	
INVN - Numero	Giorn. 78
INVD - Data	1932-
INV - INVENTARIO DI MUSEO O SOPRINTENDENZA	
INVN - Numero	Gen. 459
INVD - Data	1936/ 1937

DT - CRONOLOGIA

DTZ - CRONOLOGIA GENERICA	
DTZG - Secolo	sec. XX
DTS - CRONOLOGIA SPECIFICA	
DTSI - Da	1930
DTSV - Validità	ca
DTSF - A	1932
DTSL - Validità	ante
DTM - Motivazione cronologia	bibliografia

AU - DEFINIZIONE CULTURALE

AUT - AUTORE	
AUTM - Motivazione dell'attribuzione	firma
AUTN - Nome scelto	Severini Gino
AUTA - Dati anagrafici	1883/ 1966
AUTH - Sigla per citazione	00003408

MT - DATI TECNICI

MTC - Materia e tecnica	tela/ pittura a olio
MIS - MISURE	
MISU - Unità	cm
MISA - Altezza	61
MISL - Larghezza	50

CO - CONSERVAZIONE

STC - STATO DI CONSERVAZIONE	
STCC - Stato di conservazione	buono

DA - DATI ANALITICI**DES - DESCRIZIONE****DESO - Indicazioni
sull'oggetto**

N.P.

DESI - Codifica Iconclass

41 E

**DESS - Indicazioni sul
soggetto**

Oggetti: maschera. Frutti: uva; mela; melone.

ISR - ISCRIZIONI**ISRC - Classe di
appartenenza**

documentaria

ISRS - Tecnica di scrittura

NR (recupero pregresso)

ISRP - Posizione

in basso a destra

ISRI - Trascrizione

G. SEVERINI

ISR - ISCRIZIONI**ISRC - Classe di
appartenenza**

documentaria

ISRS - Tecnica di scrittura

NR (recupero pregresso)

ISRP - Posizione

sul telaio, etichetta

ISRI - TrascrizioneXVIII ESPOSIZIONE INTERNAZIONALE D'ARTE - VENEZIA
1932/GINO SEVERINI/NATURA MORTA/5.000 LIRE/5 RUE
MARIE DAVY, PARIS 140**ISR - ISCRIZIONI****ISRC - Classe di
appartenenza**

documentaria

ISRS - Tecnica di scrittura

NR (recupero pregresso)

ISRP - Posizione

sulla cornice, etichetta

ISRI - TrascrizioneARTE MODERNA IN ITALIA/1915-1935/MOSTRA IN PALAZZO
STROZZI/26 FEBBRAIO-28 MAGGIO 1967/N. 1566/GINO
SEVERINI/NATURA MORTA CON MASCHERE/OLIO SU TELA
/GALL. PITTI/FIRENZE**ISR - ISCRIZIONI****ISRC - Classe di
appartenenza**

documentaria

ISRS - Tecnica di scrittura

NR (recupero pregresso)

ISRP - Posizione

sulla cornice, etichetta

ISRI - TrascrizioneSOCIETA' PER LE BELLE ARTI ED ESPOSIZIONE
PERMANENTE/ENTE MORALE/VIA FILIPPO TURATI MILANO
/IL NOVECENTO ITALIANO 1923-1933/12 GENNAIO - 27
MARZO 1983/NATURA MORTA CON MASCHERA 1930 CA
/FIRENZE GALLERIA D'ARTE MODERNA**ISR - ISCRIZIONI****ISRC - Classe di
appartenenza**

documentaria

ISRS - Tecnica di scrittura

NR (recupero pregresso)

ISRP - Posizione

sulla cornice, etichetta:

ISRI - TrascrizioneTHE TATE GALLERY/PALAZZO PITTI FLORENZE/GINO
SEVERINI/STILL LIFE WITH PUMPKIN AND MASK

/EXPOSITION: ON CLASSIC GROUND/157

ISR - ISCRIZIONI

ISRC - Classe di appartenenza

documentaria

ISRS - Tecnica di scrittura

NR (recupero pregresso)

ISRP - Posizione

sulla cornice, etichetta

ISRI - Trascrizione

BRUNO TARTAGLIA/PIAZZA DI SPAGNA 9/SEVERINI
/NATURA MORTA/MOSTRA: PIERO DELLA FRANCESCA S.
SEPOLCRO

ISR - ISCRIZIONI

ISRC - Classe di appartenenza

documentaria

ISRS - Tecnica di scrittura

NR (recupero pregresso)

ISRP - Posizione

sulla cornice, etichetta

ISRI - Trascrizione

IVAM CENTRE JULIO GONZALEZ VALÈNCIA/EXPOSICION:
EL REALIAMO MAGICO/19 JUNIO-31 AGOSTO 1997

ISR - ISCRIZIONI

ISRC - Classe di appartenenza

di titolazione

ISRS - Tecnica di scrittura

NR (recupero pregresso)

ISRP - Posizione

sulla cornice, etichetta

ISRI - Trascrizione

GINO SEVERINI 1930/59X49 CM/GALLERIA D'ARTE
MODERNA, FLORENCIA

NSC - Notizie storico-critiche

note: Dal Catalogo ragionato dei dipinti di Severini si evince un'ulteriore provenienza dalla Galleria dell'Annunciata di Milano; La datazione dell'opera è riportata in Le Collezioni del Novecento 1915-1945, catalogo della mostra (Firenze, Galleria d'arte moderna), a cura di E. Spalletti, Firenze 1986

TU - CONDIZIONE GIURIDICA E VINCOLI

ACQ - ACQUISIZIONE

ACQT - Tipo acquisizione

acquisto

ACQN - Nome

XVIII Esposizione Internazionale d'Arte

ACQD - Data acquisizione

1932

ACQL - Luogo acquisizione

VE/ Venezia

CDG - CONDIZIONE GIURIDICA

CDGG - Indicazione generica

proprietà Stato

CDGS - Indicazione specifica

Ministero per i Beni e le Attività Culturali

DO - FONTI E DOCUMENTI DI RIFERIMENTO

FTA - DOCUMENTAZIONE FOTOGRAFICA

FTAX - Genere

documentazione allegata

FTAP - Tipo

fotografia digitale

FTAN - Codice identificativo

SABS FI 530191

FTA - DOCUMENTAZIONE FOTOGRAFICA

FTAX - Genere

documentazione allegata

FTAP - Tipo	fotografia b/n
FTAN - Codice identificativo	SBAS FI 185084
FNT - FONTI E DOCUMENTI	
FNTP - Tipo	registro inventariale
FNTT - Denominazione	Giornale della Galleria d'Arte Moderna
FNTD - Data	1932 -
FNTF - Foglio/Carta	78
FNTN - Nome archivio	Firenze/ Galleria d'Arte Moderna
FNTS - Posizione	s.s.
FNTI - Codice identificativo	Giornale GAM
FNT - FONTI E DOCUMENTI	
FNTP - Tipo	inventario
FNTT - Denominazione	Catalogo Generale della Galleria d'Arte Moderna
FNTD - Data	1936/1937
FNTF - Foglio/Carta	459
FNTN - Nome archivio	Firenze/ Galleria d'Arte Moderna
FNTS - Posizione	s.s.
FNTI - Codice identificativo	Cat. Gam
BIB - BIBLIOGRAFIA	
BIBX - Genere	bibliografia specifica
BIBA - Autore	Galleria arte
BIBD - Anno di edizione	2008
BIBH - Sigla per citazione	00014403
BIBN - V., pp., nn.	v. II, p. 1700, n. 6327
BIB - BIBLIOGRAFIA	
BIBX - Genere	bibliografia specifica
BIBA - Autore	Fonti D.
BIBD - Anno di edizione	1988
BIBH - Sigla per citazione	00002416
BIB - BIBLIOGRAFIA	
BIBX - Genere	bibliografia specifica
BIBA - Autore	Gino Severini
BIBD - Anno di edizione	1968
BIBH - Sigla per citazione	00014123
BIB - BIBLIOGRAFIA	
BIBX - Genere	bibliografia specifica
BIBA - Autore	Gino Severini
BIBD - Anno di edizione	1983
BIBH - Sigla per citazione	00014124
BIB - BIBLIOGRAFIA	
BIBX - Genere	bibliografia specifica
BIBA - Autore	Gino Severini

BIBD - Anno di edizione	1983
BIBH - Sigla per citazione	00014125
MST - MOSTRE	
MSTT - Titolo	Le Collezioni del Novecento 1915-1945
MSTL - Luogo	Firenze
MSTD - Data	1986
MST - MOSTRE	
MSTT - Titolo	Exposicion: El realiamo magico
MSTL - Luogo	Valencia
MSTD - Data	1997
AD - ACCESSO AI DATI	
ADS - SPECIFICHE DI ACCESSO AI DATI	
ADSP - Profilo di accesso	1
ADSM - Motivazione	scheda contenente dati liberamente accessibili
CM - COMPILAZIONE	
CMP - COMPILAZIONE	
CMPD - Data	2009
CMPN - Nome	Marconi E.
FUR - Funzionario responsabile	Sframeli M.
FUR - Funzionario responsabile	Giusti A.
AN - ANNOTAZIONI	
OSS - Osservazioni	Cornice intagliata .