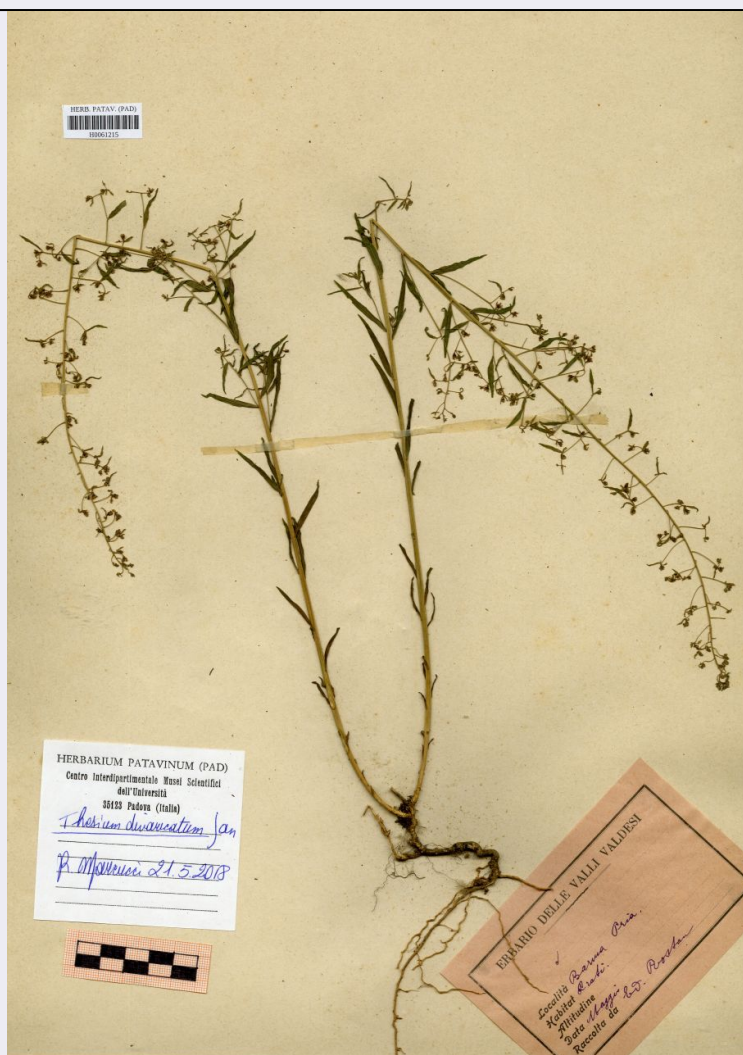


# SCHEDA



## CD - CODICI

TSK - Tipo scheda	BNB
LIR - Livello ricerca	P
<b>NCT - CODICE UNIVOCO</b>	
NCTR - Codice regione	05
NCTN - Numero catalogo generale	00698360
ESC - Ente schedatore	UNIPD
ECP - Ente competente	S234

## AC - ALTRI CODICI

ACI - Codice internazionale erbario	PAD
ACO - Codice collezione/ raccolta	Erbario Rostan
ACK - Codice campione	H0061215
ACN - Altro codice campione	2118

## OG - OGGETTO

<b>OGT - OGGETTO</b>	
OGTD - Definizione	erbario

<b>OGTE - Denominazione erbario</b>	Erbario Rostan
<b>OGTR - Tipologia erbario</b>	erbario fanerogamico
<b>OGTC - Denominazione collezione/ raccolta</b>	Erbario Rostan
<b>OGTZ - Tipologia collezione/ raccolta</b>	collezione fanerogamica
<b>OGTO - Tipologia contenitore</b>	foglio
<b>OGTK - Tipologia campione</b>	essiccato

## SB - SISTEMATICA-BOTANICA

### SBS - SISTEMATICA

<b>SBSF - Famiglia</b>	Ipericaceae
<b>SBSN - Numero genere</b>	2118

### CBP - COMPOSIZIONE CAMPIONE

<b>CBPF - Numero fogli/ parti</b>	1
<b>CBPE - Numero etichette</b>	2
<b>CBPB - Numero buste</b>	0

### SBE - CARTELLINI/ ETICHETTE

<b>SBEI - Intestazione originale</b>	Erbario delle Valli Valdesi
<b>SBET - Testo</b>	prati, Barma Pria, maggio
<b>SBEL - Lingua</b>	italiano
<b>SBEC - Caratteri lingua</b>	latini
<b>SBEA - Autografia</b>	si

## LR - DATI DI RACCOLTA

### LRV - LOCALITA' DI RACCOLTA

<b>LRVT - Tipo di localizzazione</b>	località di raccolta - dati storici
<b>LRVK - Continente</b>	Europa
<b>LRVS - Stato</b>	Italia
<b>LRVR - Regione</b>	Piemonte
<b>LRVP - Provincia</b>	Torino
<b>LRVC - Comune</b>	Torre Pellice
<b>LRVL - Località</b>	Barma Pria

### LRI - INFORMAZIONI SULLA RACCOLTA

<b>LRIE - Specifiche di raccolta</b>	prati
--------------------------------------	-------

### LRD - LEGIT E DATA

<b>LRDA - Legit</b>	Rostan, Edwin
---------------------	---------------

## RB - REVISIONI-BOTANICA

### RBR - DATI REVISIONE

<b>RBRT - Tipologia</b>	revisione morfologica
<b>RBRA - Autore</b>	Marcucci, Rossella
<b>RBRN - Nome da revisione</b>	Thesium divaricatum Jan ex Mert. et Koch

**RBN - NOMENCLATURA ATOMIZZATA**

<b>RBNA - Genere</b>	Thesium
<b>RBNB - Specie nome</b>	divaricatum
<b>RBNC - Specie autore</b>	Jan ex Mert. et Koch

**RBD - DATA REVISIONE**

<b>RBDF - Data esatta</b>	2018/05/21
---------------------------	------------

**LC - LOCALIZZAZIONE GEOGRAFICO-AMMINISTRATIVA****PVC - LOCALIZZAZIONE GEOGRAFICO-AMMINISTRATIVA ATTUALE**

<b>PVCS - Stato</b>	ITALIA
<b>PVCR - Regione</b>	Veneto
<b>PVCP - Provincia</b>	PD
<b>PVCC - Comune</b>	Padova
<b>PVCL - Località</b>	PADOVA

**LDC - COLLOCAZIONE SPECIFICA**

<b>LDCT - Tipologia</b>	palazzo
<b>LDCQ - Qualificazione</b>	pubblico
<b>LDCN - Denominazione attuale</b>	Palazzina del prefetto (ex)
<b>LDCC - Complesso di appartenenza</b>	Orto Botanico di Padova

**CO - CONSERVAZIONE****STC - STATO DI CONSERVAZIONE**

<b>STCT - Tipo</b>	secco
<b>STCC - Stato di conservazione</b>	buono

**TU - CONDIZIONE GIURIDICA E VINCOLI****ACQ - ACQUISIZIONE**

<b>ACQT - Tipo acquisizione</b>	donazione
---------------------------------	-----------

**CDG - CONDIZIONE GIURIDICA**

<b>CDGG - Indicazione generica</b>	proprietà Ente pubblico non territoriale
------------------------------------	--

**DO - FONTI E DOCUMENTI DI RIFERIMENTO****FTA - DOCUMENTAZIONE FOTOGRAFICA**

<b>FTAX - Genere</b>	documentazione allegata
<b>FTAP - Tipo</b>	fotografia digitale (file)
<b>FTAA - Autore</b>	Marcucci, Rossella
<b>FTAD - Data</b>	2019/11/18
<b>FTAE - Ente proprietario</b>	Università degli Studi di Padova
<b>FTAN - Codice identificativo</b>	unipdmbr035
<b>FTAF - Formato</b>	jpg

**AD - ACCESSO AI DATI****ADS - SPECIFICHE DI ACCESSO AI DATI**

<b>ADSP - Profilo di accesso</b>	2
----------------------------------	---

**ADSM - Motivazione**

scheda contenente dati personali

**CM - COMPILAZIONE**

**CMP - COMPILAZIONE**

**CMPD - Data**

2019

**CMPN - Nome**

Marcucci, Rossella

**RSR - Referente scientifico**

Marcucci, Rossella

**FUR - Funzionario  
responsabile**

Majoli, Luca