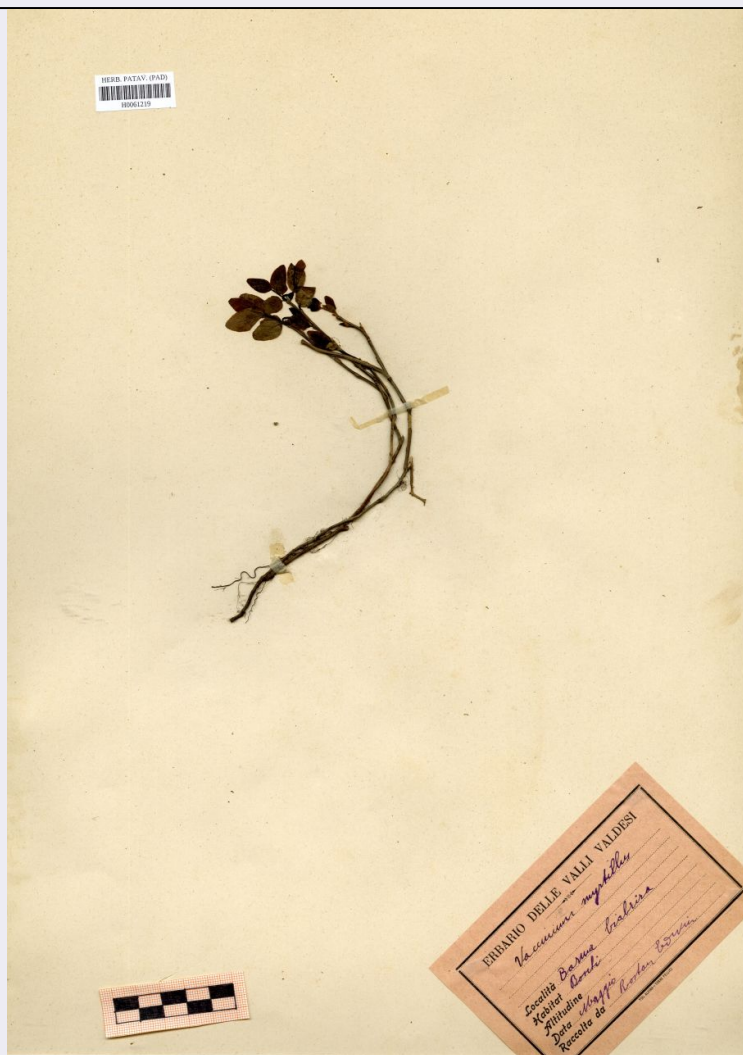


SCHEDA



CD - CODICI

TSK - Tipo scheda	BNB
LIR - Livello ricerca	P
NCT - CODICE UNIVOCO	
NCTR - Codice regione	05
NCTN - Numero catalogo generale	00698364
ESC - Ente schedatore	UNIPD
ECP - Ente competente	S234

AC - ALTRI CODICI

ACI - Codice internazionale erbario	PAD
ACO - Codice collezione/ raccolta	Erbario Rostan
ACK - Codice campione	H0061219
ACN - Altro codice campione	6216

OG - OGGETTO

OGT - OGGETTO	
OGTD - Definizione	erbario

OGTE - Denominazione erbario	Erbario Rostan
OGTR - Tipologia erbario	erbario fanerogamico
OGTC - Denominazione collezione/ raccolta	Erbario Rostan
OGTZ - Tipologia collezione/ raccolta	collezione fanerogamica
OGTO - Tipologia contenitore	foglio
OGTK - Tipologia campione	essiccato
SB - SISTEMATICA-BOTANICA	
SBS - SISTEMATICA	
SBSF - Famiglia	Ericaceae
SBSN - Numero genere	6216
NBN - NOMENCLATURA	
NBNA - Specie nome completo	Vaccinium myrtillus L.
NAA - NOMENCLATURA ATOMIZZATA	
NAAA - Genere	Vaccinium
NAAB - Specie nome	myrtillus
NAAC - Specie autore	L.
DBV - DETERMINAVIT	
DBVA - Determinavit	Rostan, Edwin
CBP - COMPOSIZIONE CAMPIONE	
CBPF - Numero fogli/ parti	1
CBPE - Numero etichette	1
CBPB - Numero buste	0
SBE - CARTELLINI/ ETICHETTE	
SBEI - Intestazione originale	Erbario delle Valli Valdesi
SBET - Testo	boschi, Barma Ciabira, maggio
SBEL - Lingua	italiano
SBEC - Caratteri lingua	latini
SBEA - Autografia	si
LR - DATI DI RACCOLTA	
LRV - LOCALITA' DI RACCOLTA	
LRVT - Tipo di localizzazione	località di raccolta - dati storici
LRVK - Continente	Europa
LRVS - Stato	Italia
LRVR - Regione	Piemonte
LRVP - Provincia	Torino
LRVL - Località	Barma Ciabira
LRI - INFORMAZIONI SULLA RACCOLTA	
LRIE - Specifiche di	

raccolta	boschi
LRD - LEGIT E DATA	
LRDA - Legit	Rostan, Edwin
LC - LOCALIZZAZIONE GEOGRAFICO-AMMINISTRATIVA	
PVC - LOCALIZZAZIONE GEOGRAFICO-AMMINISTRATIVA ATTUALE	
PVCS - Stato	ITALIA
PVCR - Regione	Veneto
PVCP - Provincia	PD
PVCC - Comune	Padova
PVCL - Località	PADOVA
LDC - COLLOCAZIONE SPECIFICA	
LDCT - Tipologia	palazzo
LDCQ - Qualificazione	pubblico
LDCN - Denominazione attuale	Palazzina del prefetto (ex)
LDCC - Complesso di appartenenza	Orto Botanico di Padova
CO - CONSERVAZIONE	
STC - STATO DI CONSERVAZIONE	
STCT - Tipo	secco
STCC - Stato di conservazione	buono
TU - CONDIZIONE GIURIDICA E VINCOLI	
ACQ - ACQUISIZIONE	
ACQT - Tipo acquisizione	donazione
CDG - CONDIZIONE GIURIDICA	
CDGG - Indicazione generica	proprietà Ente pubblico non territoriale
DO - FONTI E DOCUMENTI DI RIFERIMENTO	
FTA - DOCUMENTAZIONE FOTOGRAFICA	
FTAX - Genere	documentazione allegata
FTAP - Tipo	fotografia digitale (file)
FTAA - Autore	Marcucci, Rossella
FTAD - Data	2019/11/19
FTAE - Ente proprietario	Università degli Studi di Padova
FTAN - Codice identificativo	unipdmbr039
FTAF - Formato	jpg
AD - ACCESSO AI DATI	
ADS - SPECIFICHE DI ACCESSO AI DATI	
ADSP - Profilo di accesso	2
ADSM - Motivazione	scheda contenente dati personali
CM - COMPILAZIONE	
CMP - COMPILAZIONE	

CMPD - Data	2019
CMPN - Nome	Marcucci, Rossella
RSR - Referente scientifico	Marcucci, Rossella
FUR - Funzionario responsabile	Majoli, Luca