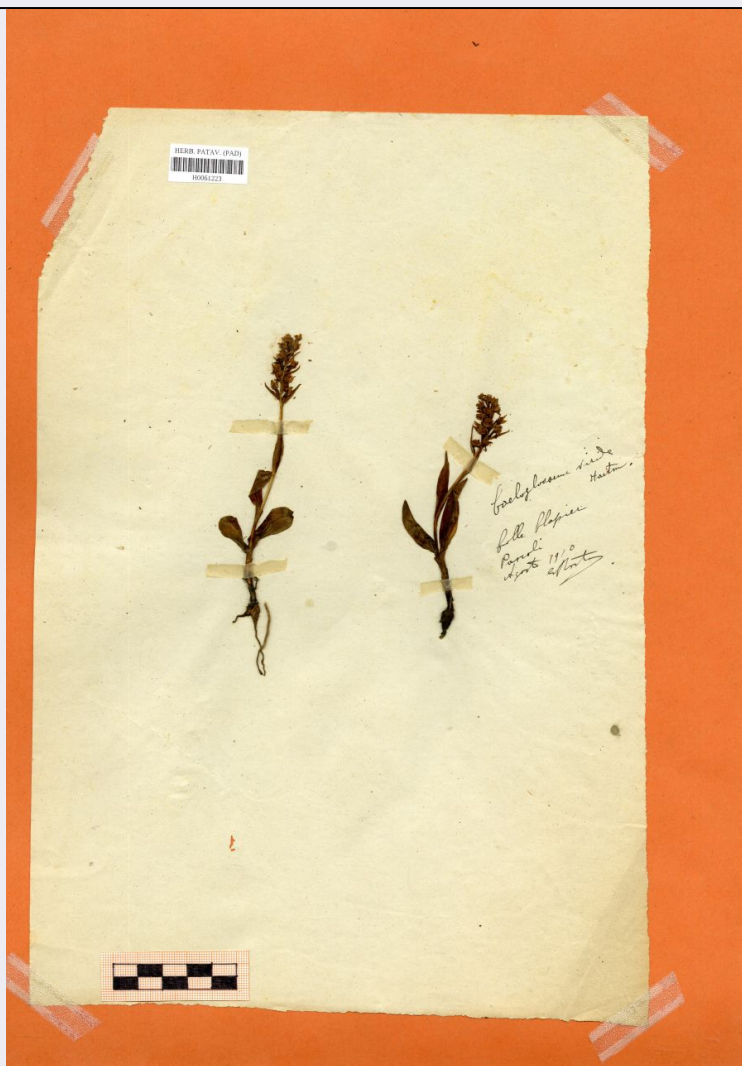


# SCHEDA



## CD - CODICI

TSK - Tipo scheda	BNB
LIR - Livello ricerca	P
NCT - CODICE UNIVOCO	
NCTR - Codice regione	05
NCTN - Numero catalogo generale	00698368
ESC - Ente schedatore	UNIPD
ECP - Ente competente	S234

## AC - ALTRI CODICI

ACI - Codice internazionale erbario	PAD
ACO - Codice collezione/ raccolta	Erbario Rostan
ACK - Codice campione	H0061223
ACN - Altro codice campione	1403

## OG - OGGETTO

OGT - OGGETTO	
OGTD - Definizione	erbario

<b>OGTE - Denominazione erbario</b>	Erbario Rostan
<b>OGTR - Tipologia erbario</b>	erbario fanerogamico
<b>OGTC - Denominazione collezione/ raccolta</b>	Erbario Rostan
<b>OGTZ - Tipologia collezione/ raccolta</b>	collezione fanerogamica
<b>OGTO - Tipologia contenitore</b>	foglio
<b>OGTK - Tipologia campione</b>	essiccato

## SB - SISTEMATICA-BOTANICA

### SBS - SISTEMATICA

<b>SBSF - Famiglia</b>	Orchidaceae
<b>SBSN - Numero genere</b>	1403

### NBN - NOMENCLATURA

<b>NBNA - Specie nome completo</b>	Coeloglossum viride (L.)Hartm.
------------------------------------	--------------------------------

### NAA - NOMENCLATURA ATOMIZZATA

<b>NAAA - Genere</b>	Coeloglossum
<b>NAAB - Specie nome</b>	viride
<b>NAAC - Specie autore</b>	(L.)Hartm.

### DBV - DETERMINAVIT

<b>DBVA - Determinavit</b>	Rostan, Edwin
----------------------------	---------------

### CBP - COMPOSIZIONE CAMPIONE

<b>CBPF - Numero fogli/ parti</b>	2
<b>CBPE - Numero etichette</b>	0
<b>CBPB - Numero buste</b>	0

### SBE - CARTELLINI/ ETICHETTE

<b>SBET - Testo</b>	pascoli, Colle Clapier, agosto 1910
<b>SBEL - Lingua</b>	italiano
<b>SBEC - Caratteri lingua</b>	latini
<b>SBEA - Autografia</b>	si

## LR - DATI DI RACCOLTA

### LRV - LOCALITA' DI RACCOLTA

<b>LRVT - Tipo di localizzazione</b>	località di raccolta - dati storici
<b>LRVK - Continente</b>	Europa
<b>LRVS - Stato</b>	Francia
<b>LRVC - Comune</b>	Colle Clapier

### LRI - INFORMAZIONI SULLA RACCOLTA

<b>LRIE - Specifiche di raccolta</b>	pascoli
--------------------------------------	---------

### LRD - LEGIT E DATA

<b>LRDA - Legit</b>	Rostan, Edwin
---------------------	---------------

LRDF - Data esatta	1910/08
--------------------	---------

## LC - LOCALIZZAZIONE GEOGRAFICO-AMMINISTRATIVA

### PVC - LOCALIZZAZIONE GEOGRAFICO-AMMINISTRATIVA ATTUALE

PVCS - Stato	ITALIA
--------------	--------

PVCR - Regione	Veneto
----------------	--------

PVCP - Provincia	PD
------------------	----

PVCC - Comune	Padova
---------------	--------

PVCL - Località	PADOVA
-----------------	--------

### LDC - COLLOCAZIONE SPECIFICA

LDCT - Tipologia	palazzo
------------------	---------

LDCQ - Qualificazione	pubblico
-----------------------	----------

LDCN - Denominazione attuale	Palazzina del prefetto (ex)
------------------------------	-----------------------------

LDCC - Complesso di appartenenza	Orto Botanico di Padova
----------------------------------	-------------------------

## CO - CONSERVAZIONE

### STC - STATO DI CONSERVAZIONE

STCT - Tipo	secco
-------------	-------

STCC - Stato di conservazione	buono
-------------------------------	-------

## TU - CONDIZIONE GIURIDICA E VINCOLI

### ACQ - ACQUISIZIONE

ACQT - Tipo acquisizione	donazione
--------------------------	-----------

### CDG - CONDIZIONE GIURIDICA

CDGG - Indicazione generica	proprietà Ente pubblico non territoriale
-----------------------------	--

## DO - FONTI E DOCUMENTI DI RIFERIMENTO

### FTA - DOCUMENTAZIONE FOTOGRAFICA

FTAX - Genere	documentazione allegata
---------------	-------------------------

FTAP - Tipo	fotografia digitale (file)
-------------	----------------------------

FTAA - Autore	Marcucci, Rossella
---------------	--------------------

FTAD - Data	2019/11/20
-------------	------------

FTAE - Ente proprietario	Università degli Studi di Padova
--------------------------	----------------------------------

FTAN - Codice identificativo	unipdmbr043
------------------------------	-------------

FTAF - Formato	jpg
----------------	-----

## AD - ACCESSO AI DATI

### ADS - SPECIFICHE DI ACCESSO AI DATI

ADSP - Profilo di accesso	2
---------------------------	---

ADSM - Motivazione	scheda contenente dati personali
--------------------	----------------------------------

## CM - COMPILAZIONE

### CMP - COMPILAZIONE

CMPD - Data	2019
-------------	------

CMPN - Nome	Marcucci, Rossella
-------------	--------------------

**RSR - Referente scientifico**

Marcucci, Rossella

**FUR - Funzionario  
responsabile**

Majoli, Luca