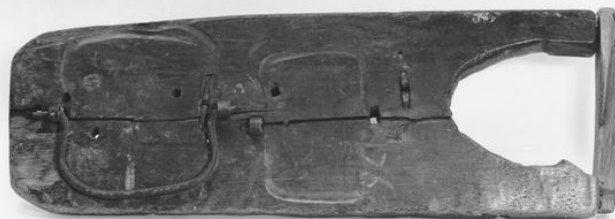


SCHEDA



CD - CODICI

TSK - Tipo Scheda	OA
LIR - Livello ricerca	I
NCT - CODICE UNIVOCO	
NCTR - Codice regione	14
NCTN - Numero catalogo generale	00080437
ESC - Ente schedatore	S248
ECP - Ente competente	S248

RV - RELAZIONI

RSE - RELAZIONI DIRETTE

RSER - Tipo relazione	luogo di collocazione/localizzazione
RSET - Tipo scheda	A
RSEC - Codice bene	1400074997

OG - OGGETTO

OGT - OGGETTO

OGTD - Definizione	tabella
OGTV - Identificazione	opera isolata
OGTP - Posizione	sagrestia

QNT - QUANTITA'

QNTN - Numero	1
---------------	---

LC - LOCALIZZAZIONE GEOGRAFICO-AMMINISTRATIVA

PVC - LOCALIZZAZIONE GEOGRAFICO-AMMINISTRATIVA ATTUALE

PVCS - Stato	ITALIA
PVCR - Regione	Molise
PVCP - Provincia	CB
PVCC - Comune	Montagano
PVCL - Località	MONTAGANO
PVE - Diocesi	CAMPOBASSO-BOIANO

LDC - COLLOCAZIONE SPECIFICA

LDCT - Tipologia	chiesa
LDCQ - Qualificazione	parrocchiale
LDCN - Denominazione attuale	Chiesa di S. Maria Assunta in Cielo
LDCU - Indirizzo	Via Maggiore

UB - UBICAZIONE E DATI PATRIMONIALI

UBO - Ubicazione originaria	OR
------------------------------------	----

DT - CRONOLOGIA**DTZ - CRONOLOGIA GENERICA**

DTZG - Secolo	XVIII
DTZS - Frazione di secolo	seconda metà

DTS - CRONOLOGIA SPECIFICA

DTSI - Da	1765
DTSV - Validità	post
DTSF - A	1765
DTSL - Validità	ante

DTM - Motivazione cronologia	data
-------------------------------------	------

AU - DEFINIZIONE CULTURALE**ATB - AMBITO CULTURALE**

ATBD - Denominazione	bottega molisana
ATBR - Riferimento all'intervento	esecuzione
ATBM - Motivazione dell'attribuzione	analisi stilistica
ATBM - Motivazione dell'attribuzione	iscrizione

MT - DATI TECNICI

MTC - Materia e tecnica	legno/ intaglio
MTC - Materia e tecnica	ferro/ battitura

MIS - MISURE

MISU - Unità	cm
MISL - Larghezza	16
MISN - Lunghezza	46.5

CO - CONSERVAZIONE**STC - STATO DI CONSERVAZIONE**

STCC - Stato di conservazione	discreto
STCS - Indicazioni specifiche	Manca una maniglia di ferro. Lesioni.

DA - DATI ANALITICI**DES - DESCRIZIONE**

DESO - Indicazioni	La tabella è composta da una tavoletta di legno con una impugnatura per passarvi la mano su cui battono due maniglie di ferro (una è
---------------------------	--

sull'oggetto	mancante).
DESI - Codifica Iconclass	soggetto assente
DESS - Indicazioni sul soggetto	soggetto assente

ISR - ISCRIZIONI

ISRC - Classe di appartenenza	documentaria
ISRS - Tecnica di scrittura	a incisione
ISRT - Tipo di caratteri	numeri arabi
ISRP - Posizione	al centro
ISRI - Trascrizione	1765

NSC - Notizie storico-critiche
 Si tratta di uno strumento utilizzato durante la settimana santa per produrre rumori secchi e penetranti. Usato al posto delle campane che invece sono un segnale di gioia, per accompagnare le funzioni religiosi e imporre un clima di mestizia. E' un oggetto di nessun valore dal punto di vista artistico sia per la manifattura che per i materiali mentre assume valore quale oggetto di tradizione storico-culturale.

TU - CONDIZIONE GIURIDICA E VINCOLI

CDG - CONDIZIONE GIURIDICA

CDGG - Indicazione generica	proprietà Ente religioso cattolico
CDGS - Indicazione specifica	Parrocchia di S. Maria Assunta in Cielo
CDGI - Indirizzo	Via Maggiore - 86023 Montagano (CB)

NVC - PROVVEDIMENTI DI TUTELA

NVCT - Tipo provvedimento	DLgs n. 42/2004, art.10
NVCE - Estremi provvedimento	G.U. 24/02/2004

DO - FONTI E DOCUMENTI DI RIFERIMENTO

FTA - DOCUMENTAZIONE FOTOGRAFICA

FTAX - Genere	documentazione allegata
FTAP - Tipo	fotografia b/n
FTAA - Autore	Cocozza, Patrizia
FTAD - Data	1995/00/00
FTAE - Ente proprietario	SBAPPSAE Campobasso
FTAC - Collocazione	CCXXXIX 41-10 (inv. 16517)
FTAN - Codice identificativo	MontaganoFA80437
FTAT - Note	generale tabella
FTAF - Formato	18x24 cm

AD - ACCESSO AI DATI

ADS - SPECIFICHE DI ACCESSO AI DATI

ADSP - Profilo di accesso	1
ADSM - Motivazione	scheda contenente dati liberamente accessibili

CM - COMPILAZIONE

CMP - COMPILAZIONE

CMPD - Data	1995
CMPN - Nome	Cocozza, Patrizia
FUR - Funzionario responsabile	Catalano, Dora
RVM - TRASCRIZIONE PER INFORMATIZZAZIONE	
RVMD - Data	2019
RVMN - Nome	Salvatorelli, Valentina