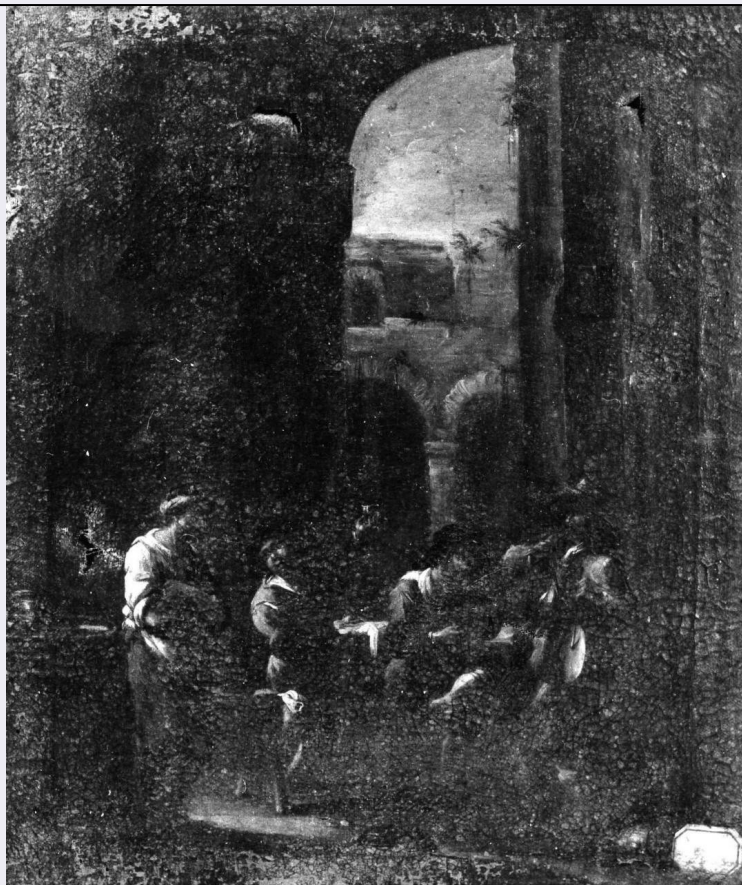


SCHEDA



CD - CODICI

TSK - Tipo Scheda	OA
LIR - Livello ricerca	C
NCT - CODICE UNIVOCO	
NCTR - Codice regione	09
NCTN - Numero catalogo generale	00021636
ESC - Ente schedatore	S156
ECP - Ente competente	S156

OG - OGGETTO

OGT - OGGETTO

OGTD - Definizione	dipinto
--------------------	---------

SGT - SOGGETTO

SGTI - Identificazione	scena di genere
------------------------	-----------------

LC - LOCALIZZAZIONE GEOGRAFICO-AMMINISTRATIVA

PVC - LOCALIZZAZIONE GEOGRAFICO-AMMINISTRATIVA ATTUALE

PVCS - Stato	ITALIA
PVCR - Regione	Toscana
PVCP - Provincia	FI
PVCC - Comune	Firenze

LDC - COLLOCAZIONE SPECIFICA

LDCT - Tipologia	monastero
------------------	-----------

LDCQ - Qualificazione	vallombrosano
LDCN - Denominazione attuale	Monastero di S. Michele a S. Salvi (ex)
LDCC - Complesso di appartenenza	Chiesa e monastero di S. Michele a S. Salvi
LDCU - Indirizzo	via di S. Salvi, 16
LDCM - Denominazione raccolta	Museo del Cenacolo di Andrea del Sarto
LDCS - Specifiche	deposito

UB - UBICAZIONE E DATI PATRIMONIALI

INV - INVENTARIO DI MUSEO O SOPRINTENDENZA

INVN - Numero	inv. 1890, 7303
INVD - Data	1890 -

LA - ALTRE LOCALIZZAZIONI GEOGRAFICO-AMMINISTRATIVE

TCL - Tipo di localizzazione luogo di provenienza

PRV - LOCALIZZAZIONE GEOGRAFICO-AMMINISTRATIVA

PRVS - Stato	ITALIA
PRVR - Regione	Toscana
PRVP - Provincia	FI
PRVC - Comune	Firenze

PRC - COLLOCAZIONE SPECIFICA

PRCM - Denominazione raccolta	Guardaroba Generale Medicea
--------------------------------------	-----------------------------

DT - CRONOLOGIA

DTZ - CRONOLOGIA GENERICA

DTZG - Secolo	sec. XVII
----------------------	-----------

DTS - CRONOLOGIA SPECIFICA

DTSI - Da	1600
DTSF - A	1699
DTM - Motivazione cronologia	analisi stilistica

AU - DEFINIZIONE CULTURALE

ATB - AMBITO CULTURALE

ATBD - Denominazione	ambito romano
ATBM - Motivazione dell'attribuzione	analisi stilistica

MT - DATI TECNICI

MTC - Materia e tecnica tela/ pittura a olio

MIS - MISURE

MISU - Unità	cm
MISA - Altezza	57
MISL - Larghezza	47
MIST - Validità	ca

CO - CONSERVAZIONE

STC - STATO DI CONSERVAZIONE

STCC - Stato di conservazione	discreto
STCS - Indicazioni specifiche	la superficie pittorica del dipinto, in discrete condizioni di conservazione, si presenta sporca, offuscata, con qualche lacerazione e qualche caduta di colore
DA - DATI ANALITICI	
DES - DESCRIZIONE	
DESO - Indicazioni sull'oggetto	n.p.
DESI - Codifica Iconclass	41 C 5
DESS - Indicazioni sul soggetto	Personaggi: bevitori; suonatori. Architetture.
ISR - ISCRIZIONI	
ISRC - Classe di appartenenza	documentaria
ISRS - Tecnica di scrittura	a impressione
ISRP - Posizione	sul retro del telaio, su carta
ISRI - Trascrizione	457
ISR - ISCRIZIONI	
ISRC - Classe di appartenenza	documentaria
ISRS - Tecnica di scrittura	NR (recupero pregresso)
ISRP - Posizione	sul retro del telaio
ISRI - Trascrizione	178 nero
ISR - ISCRIZIONI	
ISRC - Classe di appartenenza	documentaria
ISRS - Tecnica di scrittura	NR (recupero pregresso)
ISRP - Posizione	sul retro del telaio
ISRI - Trascrizione	4661 rosso barrato verde [sovrapposto all'iscrizione precedente]
ISR - ISCRIZIONI	
ISRC - Classe di appartenenza	documentaria
ISRS - Tecnica di scrittura	NR (recupero pregresso)
ISRP - Posizione	sul retro della tela
ISRI - Trascrizione	due G incrociate sormontate da una corona, nero
ISR - ISCRIZIONI	
ISRC - Classe di appartenenza	documentaria
ISRS - Tecnica di scrittura	NR (recupero pregresso)
ISRP - Posizione	sul retro della tela
ISRI - Trascrizione	(...)673 nero barrato nero
ISR - ISCRIZIONI	
ISRC - Classe di appartenenza	documentaria

ISRS - Tecnica di scrittura	a penna
ISRP - Posizione	sul retro della tela, su carta
ISRI - Trascrizione	46 nero
ISR - ISCRIZIONI	
ISRC - Classe di appartenenza	documentaria
ISRS - Tecnica di scrittura	NR (recupero pregresso)
ISRP - Posizione	sul retro della tela, su carta
ISRI - Trascrizione	182 verde [sovrapposto all'iscrizione precedente]
ISR - ISCRIZIONI	
ISRC - Classe di appartenenza	documentaria
ISRS - Tecnica di scrittura	NR (recupero pregresso)
ISRP - Posizione	sul retro della tela
ISRI - Trascrizione	30 nero barrato nero
ISR - ISCRIZIONI	
ISRC - Classe di appartenenza	documentaria
ISRS - Tecnica di scrittura	NR (recupero pregresso)
ISRP - Posizione	sul retro della tela
ISRI - Trascrizione	312 nero barrato nero
ISR - ISCRIZIONI	
ISRC - Classe di appartenenza	documentaria
ISRS - Tecnica di scrittura	NR (recupero pregresso)
ISRP - Posizione	sul retro della tela
ISRI - Trascrizione	una lettera o una sigla nero
ISR - ISCRIZIONI	
ISRC - Classe di appartenenza	documentaria
ISRS - Tecnica di scrittura	NR (recupero pregresso)
ISRP - Posizione	sul retro della tela
ISRI - Trascrizione	445 nero
ISR - ISCRIZIONI	
ISRC - Classe di appartenenza	documentaria
ISRS - Tecnica di scrittura	NR (recupero pregresso)
ISRP - Posizione	sul retro della tela, su carta
ISRI - Trascrizione	Inv. 1881 4 Cat. n. 106 [e a mano] V(erifica) 16 G(iugno) 1906
NSC - Notizie storico-critiche	Attualmente poco leggibile, questa tela che sembra tuttavia di discreta qualità proviene, come attestano le G incrociate sul verso, dalla Guardaroba Medicea. Inventariato (aggiunta all'Inv. del 1881 e Inv. 1890) come "scuola romana del secolo XVIII", è una scena di genere raffigurante bevitori e suonatori in una taverna, di formato ridotto con piccole figure e i bianchi molto corposi, da ricondurre all'ambiente dei Bamboccianti (cfr. S. Turrini, scheda ministeriale, 1974-1975).

TU - CONDIZIONE GIURIDICA E VINCOLI**ACQ - ACQUISIZIONE**

ACQT - Tipo acquisizione	donazione
ACQN - Nome	Mediceo-Lorenese

CDG - CONDIZIONE GIURIDICA

CDGG - Indicazione generica	proprietà Stato
CDGS - Indicazione specifica	Ministero per i Beni e le Attività Culturali

DO - FONTI E DOCUMENTI DI RIFERIMENTO**FTA - DOCUMENTAZIONE FOTOGRAFICA**

FTAX - Genere	documentazione allegata
FTAP - Tipo	fotografia b/n
FTAN - Codice identificativo	SBAS FI 217959

FNT - FONTI E DOCUMENTI

FNTP - Tipo	inventario
FNTT - Denominazione	R. Galleria degli Uffizi, Anno 1881, Inventario dei Dipinti di Magazzino. 4° categoria
FNTD - Data	1881
FNTF - Foglio/Carta	n. 106, IV cat.
FNTN - Nome archivio	SSPSAEPM FI/ Ufficio Ricerche
FNTS - Posizione	s.s.
FNTI - Codice identificativo	1881 IV cat

AD - ACCESSO AI DATI**ADS - SPECIFICHE DI ACCESSO AI DATI**

ADSP - Profilo di accesso	1
ADSM - Motivazione	scheda contenente dati liberamente accessibili

CM - COMPILAZIONE**CMP - COMPILAZIONE**

CMPD - Data	1991
CMPN - Nome	Acanfora E.
FUR - Funzionario responsabile	Paolucci A.

RVM - TRASCRIZIONE PER INFORMATIZZAZIONE

RVMD - Data	2006
RVMN - Nome	ARTPAST