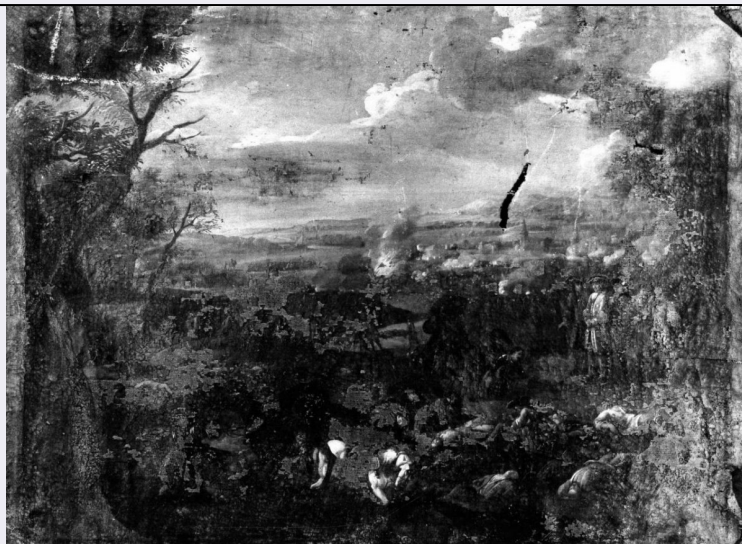


SCHEDA



CD - CODICI

TSK - Tipo Scheda	OA
LIR - Livello ricerca	C
NCT - CODICE UNIVOCO	
NCTR - Codice regione	09
NCTN - Numero catalogo generale	00034913
ESC - Ente schedatore	S156
ECP - Ente competente	S156

OG - OGGETTO

OGT - OGGETTO	
OGTD - Definizione	dipinto
SGT - SOGGETTO	
SGTI - Identificazione	dopo la battaglia

LC - LOCALIZZAZIONE GEOGRAFICO-AMMINISTRATIVA

PVC - LOCALIZZAZIONE GEOGRAFICO-AMMINISTRATIVA ATTUALE

PVCS - Stato	ITALIA
PVCR - Regione	Toscana
PVCP - Provincia	FI
PVCC - Comune	Firenze

LDC - COLLOCAZIONE SPECIFICA

LDCT - Tipologia	monastero
LDCQ - Qualificazione	vallombrosano
LDCN - Denominazione attuale	Monastero di S. Michele a S. Salvi (ex)
LDCC - Complesso di appartenenza	Chiesa e monastero di S. Michele a S. Salvi
LDCU - Indirizzo	via di S. Salvi, 16
LDCM - Denominazione raccolta	Museo del Cenacolo di Andrea del Sarto

LDCS - Specifiche	deposito
UB - UBICAZIONE E DATI PATRIMONIALI	
UBO - Ubicazione originaria	SC
INV - INVENTARIO DI MUSEO O SOPRINTENDENZA	
INVN - Numero	inv. 1890, 7785
INVD - Data	1890 -
DT - CRONOLOGIA	
DTZ - CRONOLOGIA GENERICA	
DTZG - Secolo	sec. XVIII
DTS - CRONOLOGIA SPECIFICA	
DTSI - Da	1700
DTSV - Validità	ca
DTSF - A	1718
DTSL - Validità	ante
DTM - Motivazione cronologia	analisi stilistica
DTM - Motivazione cronologia	documentazione
AU - DEFINIZIONE CULTURALE	
AUT - AUTORE	
AUTS - Riferimento all'autore	attribuito
AUTR - Riferimento all'intervento	esecutore
AUTM - Motivazione dell'attribuzione	analisi stilistica
AUTN - Nome scelto	Pinacci Giuseppe
AUTA - Dati anagrafici	1642/ 1718
AUTH - Sigla per citazione	00002724
MT - DATI TECNICI	
MTC - Materia e tecnica	tela/ pittura a olio
MIS - MISURE	
MISU - Unità	cm
MISA - Altezza	74
MISL - Larghezza	98
MIST - Validità	ca
CO - CONSERVAZIONE	
STC - STATO DI CONSERVAZIONE	
STCC - Stato di conservazione	mediocre
STCS - Indicazioni specifiche	sporco, cadute di colore
DA - DATI ANALITICI	
DES - DESCRIZIONE	
DESO - Indicazioni sull'oggetto	n.p.

DESI - Codifica Iconclass	45 H 3 (+12)
DESS - Indicazioni sul soggetto	Figure: cavalieri. Animali: cavalli. Armi: spade. Abbigliamento: militare. Paesaggi.
ISR - ISCRIZIONI	
ISRC - Classe di appartenenza	documentaria
ISRS - Tecnica di scrittura	a impressione
ISRT - Tipo di caratteri	lettere capitali/ numeri arabi
ISRP - Posizione	entro cartellino sul retro della tela
ISRI - Trascrizione	INVENTARIO 1881 / R(EALE) GALLERIA DEGLI UFFIZI / 4A CATEGORIA / 140
ISR - ISCRIZIONI	
ISRC - Classe di appartenenza	documentaria
ISRS - Tecnica di scrittura	a matita
ISRT - Tipo di caratteri	corsivo/ numeri arabi
ISRP - Posizione	entro cartellino sul retro della tela
ISRI - Trascrizione	V(ERIFICA) 12 GIUGNO 1906
ISR - ISCRIZIONI	
ISRC - Classe di appartenenza	documentaria
ISRS - Tecnica di scrittura	a impressione
ISRT - Tipo di caratteri	lettere capitali
ISRP - Posizione	entro bollo in ceralacca sul retro della tela
ISRI - Trascrizione	G(---) C
ISR - ISCRIZIONI	
ISRC - Classe di appartenenza	documentaria
ISRS - Tecnica di scrittura	a impressione
ISRT - Tipo di caratteri	lettere capitali/ numeri arabi
ISRP - Posizione	sul retro della tela
ISRI - Trascrizione	INV(ENTARIO) 1890 / 7785
ISR - ISCRIZIONI	
ISRC - Classe di appartenenza	documentaria
ISRS - Tecnica di scrittura	a impressione
ISRT - Tipo di caratteri	numeri arabi
ISRP - Posizione	entro cartellino celeste sul retro della tela
ISRI - Trascrizione	196
ISR - ISCRIZIONI	
ISRC - Classe di appartenenza	documentaria
ISRS - Tecnica di scrittura	a pennello
ISRT - Tipo di caratteri	numeri arabi

ISRP - Posizione	retro del telaio
ISRI - Trascrizione	6180 (nero)
ISR - ISCRIZIONI	
ISRC - Classe di appartenenza	documentaria
ISRS - Tecnica di scrittura	a pennello
ISRT - Tipo di caratteri	numeri arabi
ISRP - Posizione	retro del telaio
ISRI - Trascrizione	38. (verde barrato nero)
ISR - ISCRIZIONI	
ISRC - Classe di appartenenza	documentaria
ISRS - Tecnica di scrittura	a pennello
ISRT - Tipo di caratteri	lettere capitali/ numeri arabi
ISRP - Posizione	retro
ISRI - Trascrizione	G(---) G(---) / 4
NSC - Notizie storico-critiche	Inventariata (1881 e 1890) come opera del XVIII secolo, la scena illustra il momento successivo alla battaglia. La scena è descritta con minuzia, ogni particolare è indagato: dalle fronde degli alberi alla veste dei combattenti, ai bagliori che provengono dalla città in fiamme. La luce che nei quadri del Borgognone abbaglia e riverbera sui corpi gesticolanti grazie ad un impasto pittorico denso e vibrante qui scandisce e oggettivizza il rappresentato. Proprio per tali caratteristiche l'opera è ascrivibile al pittore Giuseppe Pinacci. A tal proposito risulta efficace il confronto con la tela del Pinacci della Galleria di Palazzo degli Alberti di Prato, avente lo stesso soggetto.
TU - CONDIZIONE GIURIDICA E VINCOLI	
CDG - CONDIZIONE GIURIDICA	
CDGG - Indicazione generica	proprietà Stato
CDGS - Indicazione specifica	Ministero per i Beni e le Attività Culturali
DO - FONTI E DOCUMENTI DI RIFERIMENTO	
FTA - DOCUMENTAZIONE FOTOGRAFICA	
FTAX - Genere	documentazione allegata
FTAP - Tipo	fotografia b/n
FTAN - Codice identificativo	SBAS FI 218412
FNT - FONTI E DOCUMENTI	
FNTP - Tipo	inventario
FNTT - Denominazione	R. Galleria degli Uffizi, Anno 1881, Inventario dei Dipinti di Magazzino. 4° categoria
FNTD - Data	1881
FNTF - Foglio/Carta	n. 140, IV cat.
FNTN - Nome archivio	SSPSAEPM FI/ Ufficio Ricerche
FNTS - Posizione	s.s.
FNTI - Codice identificativo	1881 IV cat

BIB - BIBLIOGRAFIA

BIBX - Genere	bibliografia di confronto
BIBA - Autore	Marchini G.
BIBD - Anno di edizione	1985
BIBH - Sigla per citazione	00001829
BIBN - V., pp., nn.	p. 187
BIBI - V., tavv., figg.	f. p. 187

BIB - BIBLIOGRAFIA

BIBX - Genere	bibliografia di confronto
BIBA - Autore	Battaglie dipinti
BIBD - Anno di edizione	1989
BIBH - Sigla per citazione	00001830
BIBN - V., pp., nn.	p. 86 n. 27
BIBI - V., tavv., figg.	f. p. 86

AD - ACCESSO AI DATI**ADS - SPECIFICHE DI ACCESSO AI DATI**

ADSP - Profilo di accesso	1
ADSM - Motivazione	scheda contenente dati liberamente accessibili

CM - COMPILAZIONE**CMP - COMPILAZIONE**

CMPD - Data	1975
CMPN - Nome	Turrini S.
FUR - Funzionario responsabile	Paolucci A.

RVM - TRASCRIZIONE PER INFORMATIZZAZIONE

RVMD - Data	2006
RVMN - Nome	ARTPAST

AGG - AGGIORNAMENTO - REVISIONE

AGGD - Data	1994
AGGN - Nome	Agresti R.
AGGF - Funzionario responsabile	Damiani G.