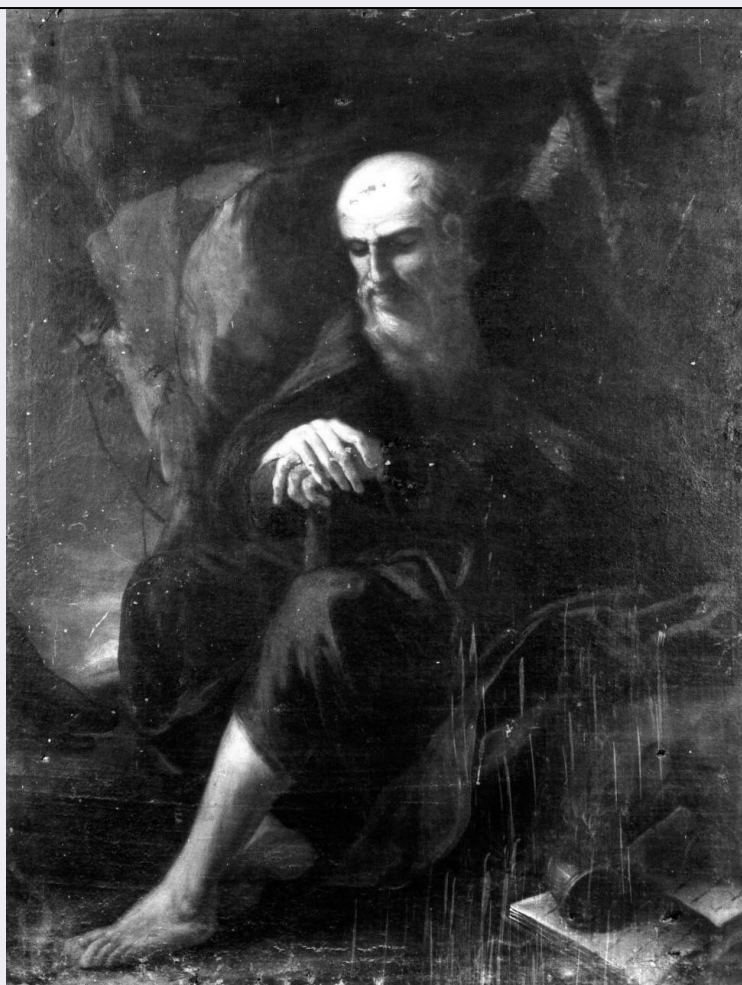


# SCHEDA



## CD - CODICI

TSK - Tipo Scheda	OA
LIR - Livello ricerca	C
<b>NCT - CODICE UNIVOCO</b>	
NCTR - Codice regione	09
NCTN - Numero catalogo generale	00035021
ESC - Ente schedatore	S156
ECP - Ente competente	S156

## OG - OGGETTO

### OGT - OGGETTO

OGTD - Definizione dipinto

### SGT - SOGGETTO

SGTI - Identificazione Sant'Antonio Abate eremita

## LC - LOCALIZZAZIONE GEOGRAFICO-AMMINISTRATIVA

### PVC - LOCALIZZAZIONE GEOGRAFICO-AMMINISTRATIVA ATTUALE

PVCS - Stato	ITALIA
PVCR - Regione	Toscana
PVCP - Provincia	FI
PVCC - Comune	Firenze

**LDC - COLLOCAZIONE SPECIFICA**

<b>LDCT - Tipologia</b>	monastero
<b>LDCQ - Qualificazione</b>	vallombrosano
<b>LDCN - Denominazione attuale</b>	Monastero di S. Michele a S. Salvi (ex)
<b>LDCC - Complesso di appartenenza</b>	Chiesa e monastero di S. Michele a S. Salvi
<b>LDCU - Indirizzo</b>	via di S. Salvi, 16
<b>LDCM - Denominazione raccolta</b>	Museo del Cenacolo di Andrea del Sarto
<b>LDCS - Specifiche</b>	deposito

**UB - UBICAZIONE E DATI PATRIMONIALI**

**UBO - Ubicazione originaria** SC

**INV - INVENTARIO DI MUSEO O SOPRINTENDENZA**

<b>INVN - Numero</b>	inv. 1890, 6675
<b>INVD - Data</b>	1890 -

**DT - CRONOLOGIA****DTZ - CRONOLOGIA GENERICA**

**DTZG - Secolo** secc. XVII/ XVIII

**DTS - CRONOLOGIA SPECIFICA**

<b>DTSI - Da</b>	1680
<b>DTSV - Validità</b>	ca
<b>DTSF - A</b>	1720
<b>DTSL - Validità</b>	ca

**DTM - Motivazione cronologia** analisi stilistica

**AU - DEFINIZIONE CULTURALE****ATB - AMBITO CULTURALE**

<b>ATBD - Denominazione</b>	ambito emiliano
<b>ATBM - Motivazione dell'attribuzione</b>	analisi stilistica

**MT - DATI TECNICI**

**MTC - Materia e tecnica** tela/ pittura a olio

**MIS - MISURE**

<b>MISU - Unità</b>	cm
<b>MISA - Altezza</b>	125
<b>MISL - Larghezza</b>	95
<b>MIST - Validità</b>	ca

**CO - CONSERVAZIONE****STC - STATO DI CONSERVAZIONE**

<b>STCC - Stato di conservazione</b>	buono
<b>STCS - Indicazioni specifiche</b>	lacerazioni, cadute di colore

**DA - DATI ANALITICI**

<b>DES - DESCRIZIONE</b>	
<b>DESO - Indicazioni sull'oggetto</b>	n.p.
<b>DESI - Codifica Iconclass</b>	11 H (ANTONIO ABATE)
<b>DESS - Indicazioni sul soggetto</b>	Personaggi: sant'Antonio abate. Abbigliamento: saio; mantello. Attributi: (sant'Antonio abate) bastone; campanella; libro. Paesaggi. Vegetali.
<b>ISR - ISCRIZIONI</b>	
<b>ISRC - Classe di appartenenza</b>	documentaria
<b>ISRS - Tecnica di scrittura</b>	a impressione
<b>ISRT - Tipo di caratteri</b>	lettere capitali/ numeri arabi
<b>ISRP - Posizione</b>	entro cartellino sul retro della tela
<b>ISRI - Trascrizione</b>	INVENTARIO 1881 / R(EALE) GALLERIA DEGLI UFFIZI / 4A CATEGORIA / 613
<b>ISR - ISCRIZIONI</b>	
<b>ISRC - Classe di appartenenza</b>	documentaria
<b>ISRS - Tecnica di scrittura</b>	a matita
<b>ISRT - Tipo di caratteri</b>	corsivo/ numeri arabi
<b>ISRP - Posizione</b>	entro cartellino sul retro della tela
<b>ISRI - Trascrizione</b>	VERIF(ICA) 2 GIU(GNO) 1906
<b>ISR - ISCRIZIONI</b>	
<b>ISRC - Classe di appartenenza</b>	documentaria
<b>ISRS - Tecnica di scrittura</b>	a impressione
<b>ISRT - Tipo di caratteri</b>	lettere capitali
<b>ISRP - Posizione</b>	entro bollo in ceralacca sul retro del telaio
<b>ISRI - Trascrizione</b>	G(---) C
<b>NSC - Notizie storico-critiche</b>	Non mi pare, come pensava Turrini nel 1974/75, che l'opera possa essere eseguita da un artista di ambito giordanesco. Certamente, si tratta di un'opera tardo seicentesca o di primo Settecento inquadrabile molto probabilmente in ambito emiliano. La compostezza 'accademica' e 'classicggiante' della composizione e la composta atmosfera devozionale sottesa al soggetto rappresentato escludono a mio giudizio l'ipotesi napoletana e si inquadrano meglio in un ambito culturale fra Gian Gioseffo Dal Sole, Pasinelli e Crespi. Il modus pingendi, si veda in particolare la resa delle mani, di morbida e lucente materia pittorica, ricorda da vicino esempi crespiani, mentre complessivamente il dipinto pare accostabile al "San Gerolamo" della National Gallery di Londra, attribuito a G.M. Crespi e comunque di ambito certamente emiliano. La tela è databile fra il 1680 e il 1720 circa.
<b>TU - CONDIZIONE GIURIDICA E VINCOLI</b>	
<b>CDG - CONDIZIONE GIURIDICA</b>	
<b>CDGG - Indicazione generica</b>	proprietà Stato
<b>CDGS - Indicazione specifica</b>	Ministero per i Beni e le Attività Culturali

**DO - FONTI E DOCUMENTI DI RIFERIMENTO****FTA - DOCUMENTAZIONE FOTOGRAFICA**

<b>FTAX - Genere</b>	documentazione allegata
<b>FTAP - Tipo</b>	fotografia b/n
<b>FTAN - Codice identificativo</b>	SBAS FI 218305

**FNT - FONTI E DOCUMENTI**

<b>FNTP - Tipo</b>	inventario
<b>FNTT - Denominazione</b>	R. Galleria degli Uffizi, Anno 1881, Inventario dei Dipinti di Magazzino. 4° categoria
<b>FNTD - Data</b>	1881
<b>FNTF - Foglio/Carta</b>	n. 613, IV cat.
<b>FNTN - Nome archivio</b>	SSPSAEPM FI/ Ufficio Ricerche
<b>FNTS - Posizione</b>	s.s.
<b>FNTI - Codice identificativo</b>	1881 IV cat

**BIB - BIBLIOGRAFIA**

<b>BIBX - Genere</b>	bibliografia di confronto
<b>BIBA - Autore</b>	Repetti E.
<b>BIBD - Anno di edizione</b>	1983
<b>BIBH - Sigla per citazione</b>	00001985
<b>BIBN - V., pp., nn.</b>	p. 44
<b>BIBI - V., tavv., figg.</b>	f. p. 45

**AD - ACCESSO AI DATI****ADS - SPECIFICHE DI ACCESSO AI DATI**

<b>ADSP - Profilo di accesso</b>	1
<b>ADSM - Motivazione</b>	scheda contenente dati liberamente accessibili

**CM - COMPILAZIONE****CMP - COMPILAZIONE**

<b>CMPD - Data</b>	1974
<b>CMPN - Nome</b>	Turrini S.
<b>FUR - Funzionario responsabile</b>	Paolucci A.

**RVM - TRASCRIZIONE PER INFORMATIZZAZIONE**

<b>RVMD - Data</b>	2006
<b>RVMN - Nome</b>	ARTPAST

**AGG - AGGIORNAMENTO - REVISIONE**

<b>AGGD - Data</b>	1995
<b>AGGN - Nome</b>	Acordon A.
<b>AGGF - Funzionario responsabile</b>	Damiani G.