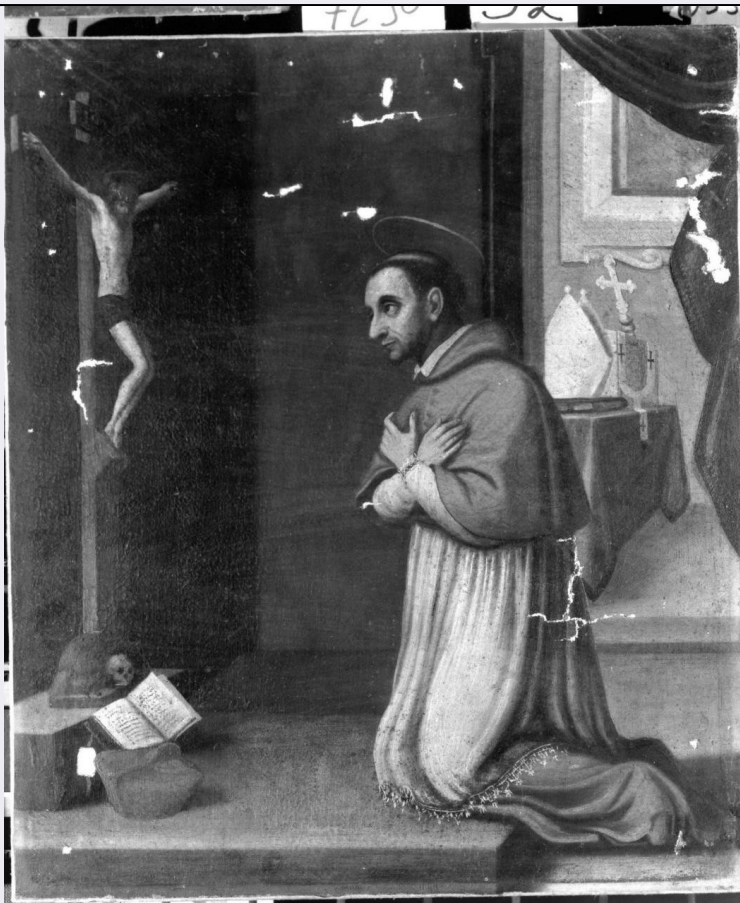


SCHEDA



CD - CODICI

TSK - Tipo Scheda OA

LIR - Livello ricerca C

NCT - CODICE UNIVOCO

NCTR - Codice regione 09

NCTN - Numero catalogo generale 00035113

ESC - Ente schedatore S156

ECP - Ente competente S156

OG - OGGETTO

OGT - OGGETTO

OGTD - Definizione dipinto

SGT - SOGGETTO

SGTI - Identificazione San Carlo Borromeo in adorazione della croce

LC - LOCALIZZAZIONE GEOGRAFICO-AMMINISTRATIVA

PVC - LOCALIZZAZIONE GEOGRAFICO-AMMINISTRATIVA ATTUALE

PVCS - Stato ITALIA

PVCR - Regione Toscana

PVCP - Provincia FI

PVCC - Comune Firenze

LDC - COLLOCAZIONE SPECIFICA

LDCT - Tipologia monastero

LDCQ - Qualificazione	vallombrosano
LDCN - Denominazione attuale	Monastero di S. Michele a S. Salvi (ex)
LDCC - Complesso di appartenenza	Chiesa e monastero di S. Michele a S. Salvi
LDCU - Indirizzo	via di S. Salvi, 16
LDCM - Denominazione raccolta	Museo del Cenacolo di Andrea del Sarto
LDCS - Specifiche	deposito

UB - UBICAZIONE E DATI PATRIMONIALI

UBO - Ubicazione originaria	SC
INV - INVENTARIO DI MUSEO O SOPRINTENDENZA	
INVN - Numero	inv. 1890, 7290
INVD - Data	1890 -

DT - CRONOLOGIA

DTZ - CRONOLOGIA GENERICA	
DTZG - Secolo	sec. XVII
DTS - CRONOLOGIA SPECIFICA	
DTSI - Da	1600
DTSV - Validità	ca
DTSF - A	1630
DTSL - Validità	ca
DTM - Motivazione cronologia	analisi stilistica

AU - DEFINIZIONE CULTURALE

ATB - AMBITO CULTURALE	
ATBD - Denominazione	ambito toscano
ATBM - Motivazione dell'attribuzione	analisi stilistica

MT - DATI TECNICI

MTC - Materia e tecnica	tela/ pittura a olio
MIS - MISURE	
MISU - Unità	cm
MISA - Altezza	51
MISL - Larghezza	43.5
MIST - Validità	ca

CO - CONSERVAZIONE

STC - STATO DI CONSERVAZIONE	
STCC - Stato di conservazione	buono

DA - DATI ANALITICI

DES - DESCRIZIONE	
DESO - Indicazioni sull'oggetto	n.p.
DESI - Codifica Iconclass	11 H (CARLO BORROMEIO)

DESS - Indicazioni sul soggetto	Personaggi: san Carlo Borromeo. Abbigliamento: ecclesiastico. Oggetti: libro; croce.
ISR - ISCRIZIONI	
ISRC - Classe di appartenenza	documentaria
ISRS - Tecnica di scrittura	a impressione
ISRP - Posizione	entro cartellino sul retro della tela
ISRI - Trascrizione	INVENTARIO 1881 / R(EALE) GALLERIA DEGLI UFFIZI / 4A CATEGORIA / 971
ISR - ISCRIZIONI	
ISRC - Classe di appartenenza	documentaria
ISRS - Tecnica di scrittura	a matita
ISRT - Tipo di caratteri	corsivo/ numeri arabi
ISRP - Posizione	entro cartellino sul retro della tela
ISRI - Trascrizione	V(ERIFICA) 165 [GIUGNO] 1906
ISR - ISCRIZIONI	
ISRC - Classe di appartenenza	documentaria
ISRS - Tecnica di scrittura	a impressione
ISRT - Tipo di caratteri	lettere capitali/ numeri arabi
ISRP - Posizione	entro cartellino sul retro del telaio
ISRI - Trascrizione	INV(ENTARIO) 1890 / 7290
NSC - Notizie storico-critiche	Inventariata (1881 e 1890) come opera di ignoto pittore del XVII secolo, il quadro ritrae S. Carlo Borromeo in preghiera davanti al crocifisso, iconografia assai diffusa nel corso del XVII secolo. L'opera di devozione privata è ascrivibile ai primi decenni del XVII secolo. A suffragare tale ipotesi soccorrono la compostezza dell'immagine, il carattere intimistico e il tono medio, il parlar chiaro e dimesso, il supporto disegnativo che indaga l'ambiente con i suoi arredi e il volto-ritratto del santo.
TU - CONDIZIONE GIURIDICA E VINCOLI	
CDG - CONDIZIONE GIURIDICA	
CDGG - Indicazione generica	proprietà Stato
CDGS - Indicazione specifica	Ministero per i Beni e le Attività Culturali
DO - FONTI E DOCUMENTI DI RIFERIMENTO	
FTA - DOCUMENTAZIONE FOTOGRAFICA	
FTAX - Genere	documentazione esistente
FTAP - Tipo	fotografia b/n
FTAN - Codice identificativo	SBAS FI 218215
FTA - DOCUMENTAZIONE FOTOGRAFICA	
FTAX - Genere	documentazione allegata
FTAP - Tipo	fotografia b/n
FTAN - Codice identificativo	SBAS FI 527079

FNT - FONTI E DOCUMENTI

FNTP - Tipo	inventario
FNTT - Denominazione	R. Galleria degli Uffizi, Anno 1881, Inventario dei Dipinti di Magazzino. 4° categoria
FNTD - Data	1881
FNTF - Foglio/Carta	n. 971, IV cat.
FNTN - Nome archivio	SSPSAEPM FI/ Ufficio Ricerche
FNTS - Posizione	s.s.
FNTI - Codice identificativo	1881 IV cat

AD - ACCESSO AI DATI**ADS - SPECIFICHE DI ACCESSO AI DATI**

ADSP - Profilo di accesso	1
ADSM - Motivazione	scheda contenente dati liberamente accessibili

CM - COMPILAZIONE**CMP - COMPILAZIONE**

CMPD - Data	1975
CMPN - Nome	Turrini S.
FUR - Funzionario responsabile	Paolucci A.

RVM - TRASCRIZIONE PER INFORMATIZZAZIONE

RVMD - Data	2006
RVMN - Nome	ARTPAST

AGG - AGGIORNAMENTO - REVISIONE

AGGD - Data	1994
AGGN - Nome	Agresti R.
AGGF - Funzionario responsabile	Damiani G.