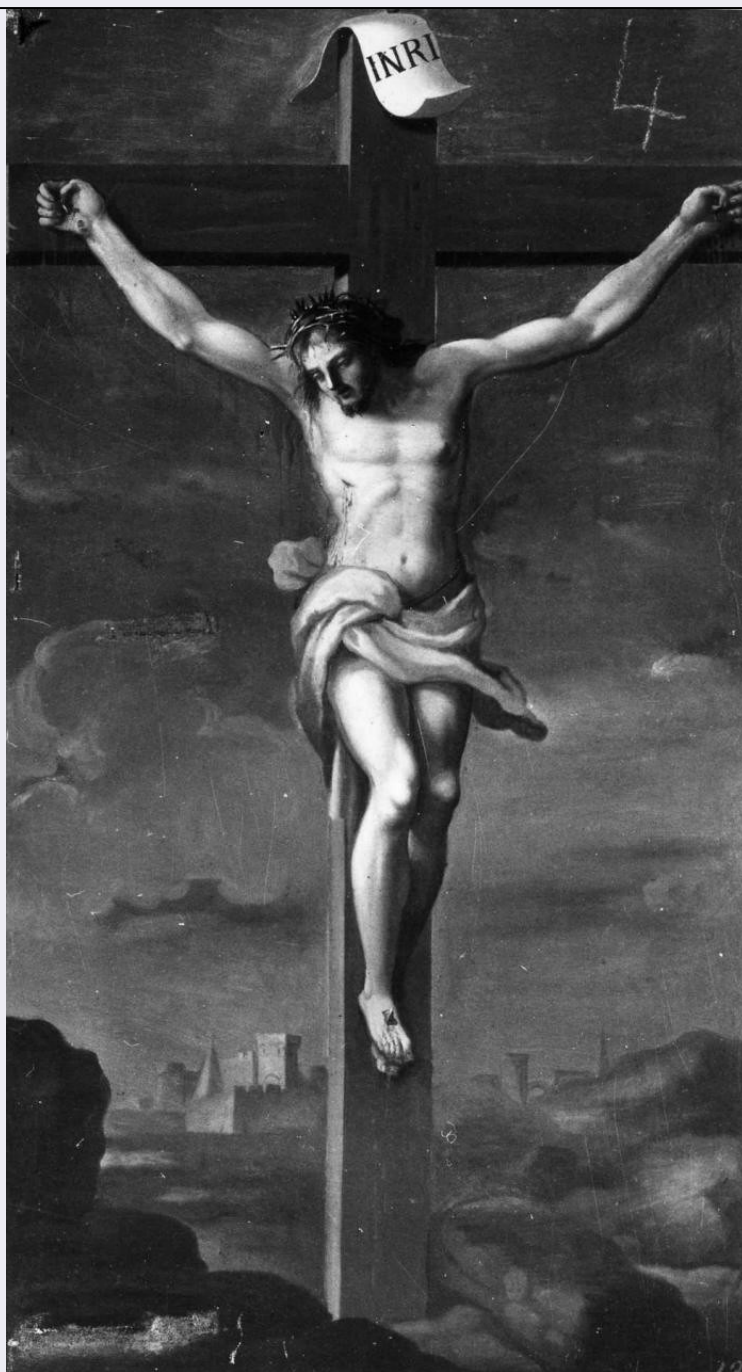


SCHEDA



CD - CODICI

TSK - Tipo Scheda OA

LIR - Livello ricerca C

NCT - CODICE UNIVOCO

NCTR - Codice regione 09

NCTN - Numero catalogo generale 00037661

ESC - Ente schedatore S156

ECP - Ente competente S156

RV - RELAZIONI

ROZ - Altre relazioni 0900037661

OG - OGGETTO

OGT - OGGETTO

OGTD - Definizione	dipinto
---------------------------	---------

SGT - SOGGETTO

SGTI - Identificazione	Cristo crocifisso
-------------------------------	-------------------

LC - LOCALIZZAZIONE GEOGRAFICO-AMMINISTRATIVA**PVC - LOCALIZZAZIONE GEOGRAFICO-AMMINISTRATIVA ATTUALE**

PVCS - Stato	ITALIA
---------------------	--------

PVCR - Regione	Toscana
-----------------------	---------

PVCP - Provincia	FI
-------------------------	----

PVCC - Comune	Firenze
----------------------	---------

LDC - COLLOCAZIONE SPECIFICA

LDCT - Tipologia	monastero
-------------------------	-----------

LDCQ - Qualificazione	vallombrosano
------------------------------	---------------

LDCN - Denominazione attuale	Monastero di S. Michele a S. Salvi (ex)
-------------------------------------	---

LDCC - Complesso di appartenenza	Chiesa e monastero di S. Michele a S. Salvi
---	---

LDCU - Indirizzo	via di S. Salvi, 16
-------------------------	---------------------

LDCM - Denominazione raccolta	Museo del Cenacolo di Andrea del Sarto
--------------------------------------	--

LDCS - Specifiche	deposito
--------------------------	----------

UB - UBICAZIONE E DATI PATRIMONIALI

UBO - Ubicazione originaria	SC
------------------------------------	----

INV - INVENTARIO DI MUSEO O SOPRINTENDENZA

INVN - Numero	inv. 1890, 6997
----------------------	-----------------

INVD - Data	1890 -
--------------------	--------

DT - CRONOLOGIA**DTZ - CRONOLOGIA GENERICA**

DTZG - Secolo	sec. XVII
----------------------	-----------

DTS - CRONOLOGIA SPECIFICA

DTSI - Da	1650
------------------	------

DTSV - Validità	ca
------------------------	----

DTSF - A	1699
-----------------	------

DTSL - Validità	ca
------------------------	----

DTM - Motivazione cronologia	analisi stilistica
-------------------------------------	--------------------

AU - DEFINIZIONE CULTURALE**ATB - AMBITO CULTURALE**

ATBD - Denominazione	ambito bolognese
-----------------------------	------------------

ATBM - Motivazione dell'attribuzione	analisi stilistica
---	--------------------

MT - DATI TECNICI

MTC - Materia e tecnica	tela/ pittura a olio
--------------------------------	----------------------

MIS - MISURE

MISU - Unità	cm
MISA - Altezza	136
MISL - Larghezza	78
MIST - Validità	ca
CO - CONSERVAZIONE	
STC - STATO DI CONSERVAZIONE	
STCC - Stato di conservazione	discreto
STCS - Indicazioni specifiche	sporco, lacerazioni
DA - DATI ANALITICI	
DES - DESCRIZIONE	
DESO - Indicazioni sull'oggetto	n.p.
DESI - Codifica Iconclass	n.p.
DESS - Indicazioni sul soggetto	Personaggi: Cristo. Abbigliamento: perizoma. Oggetti: cartiglio. Paesaggi.
ISR - ISCRIZIONI	
ISRC - Classe di appartenenza	documentaria
ISRS - Tecnica di scrittura	a impressione
ISRT - Tipo di caratteri	lettere capitali/ numeri arabi
ISRP - Posizione	entro cartellino sul retro della tela
ISRI - Trascrizione	INVENTARIO 1881 / R(EALE) GALLERIA DEGLI UFFIZI / 4A CATEGORIA / 657
ISR - ISCRIZIONI	
ISRC - Classe di appartenenza	documentaria
ISRS - Tecnica di scrittura	a matita
ISRT - Tipo di caratteri	corsivo/ numeri arabi
ISRP - Posizione	entro cartellino sul retro della tela
ISRI - Trascrizione	VERIF(ICA) [13] VI 1906
ISR - ISCRIZIONI	
ISRC - Classe di appartenenza	documentaria
ISRS - Tecnica di scrittura	a impressione
ISRT - Tipo di caratteri	lettere capitali
ISRP - Posizione	entro bollo in ceralacca sul retro del telaio
ISRI - Trascrizione	G(---) C(---)
ISR - ISCRIZIONI	
ISRC - Classe di appartenenza	documentaria
ISRS - Tecnica di scrittura	a pennello
ISRT - Tipo di caratteri	numeri arabi
ISRP - Posizione	fronte della tela

ISRI - Trascrizione	13. (rosso)
NSC - Notizie storico-critiche	Inventariato sia nel 1881 che nel 1890 come ignoto del secolo XVII e considerato dal Turrini opera probabilmente toscana pur ispirata alla cultura di Guido Reni, il dipinto manifesta un impianto compositivo di derivazione chiaramente carraccesca. Alla cultura di Annibale più che a quella di Guido Reni mi pare infatti rimandare il tipo di pietismo: mentre nelle crocifissioni di Reni il Cristo è raffigurato ancora vivo e con gli occhi volti all'indietro verso il cielo, in quelle di Annibale esso è presentato quasi sempre già morto e con la testa reclinata verso il basso. A parte queste considerazioni, il dipinto mi pare collocabile in area bolognese con riferimenti alla linea pietistica e accademizzante di Gian Gioseffo Dal Sole (si veda in particolare l'espressività del Cristo) e databile nella piena seconda metà del XVII secolo.

TU - CONDIZIONE GIURIDICA E VINCOLI

CDG - CONDIZIONE GIURIDICA

CDGG - Indicazione generica	proprietà Stato
CDGS - Indicazione specifica	Ministero per i Beni e le Attività Culturali

DO - FONTI E DOCUMENTI DI RIFERIMENTO

FTA - DOCUMENTAZIONE FOTOGRAFICA

FTAX - Genere	documentazione allegata
FTAP - Tipo	fotografia b/n
FTAN - Codice identificativo	SBAS FI 218467

FNT - FONTI E DOCUMENTI

FNTP - Tipo	inventario
FNTT - Denominazione	R. Galleria degli Uffizi, Anno 1881, Inventario dei Dipinti di Magazzino. 4° categoria
FNTD - Data	1881
FNTF - Foglio/Carta	n. 657, IV cat.
FNTN - Nome archivio	SSPSAEPM FI/ Ufficio Ricerche
FNTS - Posizione	s.s.
FNTI - Codice identificativo	1881 IV cat

BIB - BIBLIOGRAFIA

BIBX - Genere	bibliografia di confronto
BIBA - Autore	Cooney P. J./ Malafarina G.
BIBD - Anno di edizione	1976
BIBH - Sigla per citazione	00001846
BIBI - V., tavv., figg.	f. 19 p. 92, f. 76 p. 104

AD - ACCESSO AI DATI

ADS - SPECIFICHE DI ACCESSO AI DATI

ADSP - Profilo di accesso	1
ADSM - Motivazione	scheda contenente dati liberamente accessibili

CM - COMPILAZIONE

CMP - COMPILAZIONE

CMPD - Data	1975
--------------------	------

CMPN - Nome	Turrini S.
FUR - Funzionario responsabile	Paolucci A.
RVM - TRASCRIZIONE PER INFORMATIZZAZIONE	
RVMD - Data	2006
RVMN - Nome	ARTPAST
AGG - AGGIORNAMENTO - REVISIONE	
AGGD - Data	1995
AGGN - Nome	Acordon A.
AGGF - Funzionario responsabile	Damiani G.